

国民健康保険事業等に興味をお持ちの  
専門学校・短大・大学を卒業される皆様へ

# 北海道国民健康保険団体連合会 業務案内



~私たちは、医療保険制度を  
支える仕事をしています~

# 北海道国民健康保険団体連合会（国保連合会）とは？

国民健康保険法第83条の規定に基づき、会員である保険者（市町村及び国民健康保険組合）が共同でその目的を達成するために必要な事業を行うことを目的として設立された公法人（非営利団体）です。  
全国47都道府県にそれぞれ設立されています。

北海道国保連合会設立年月日  
昭和14年10月2日

国民健康保険法（抜粋）  
（設立、人格及び名称）

第83条 保険者は、共同してその目的を達成するため、国民健康保険団体連合会（以下「連合会」という。）を設立することができる。

2 連合会は、法人とする。

3 連合会は、その名称中に「国民健康保険団体連合会」という文字を用いなければならない。

4 連合会でない者は、「国民健康保険団体連合会」という名称又はこれに類する名称を用いてはならない。

## 事業内容は？

### ◇診療報酬等の審査支払業務◇

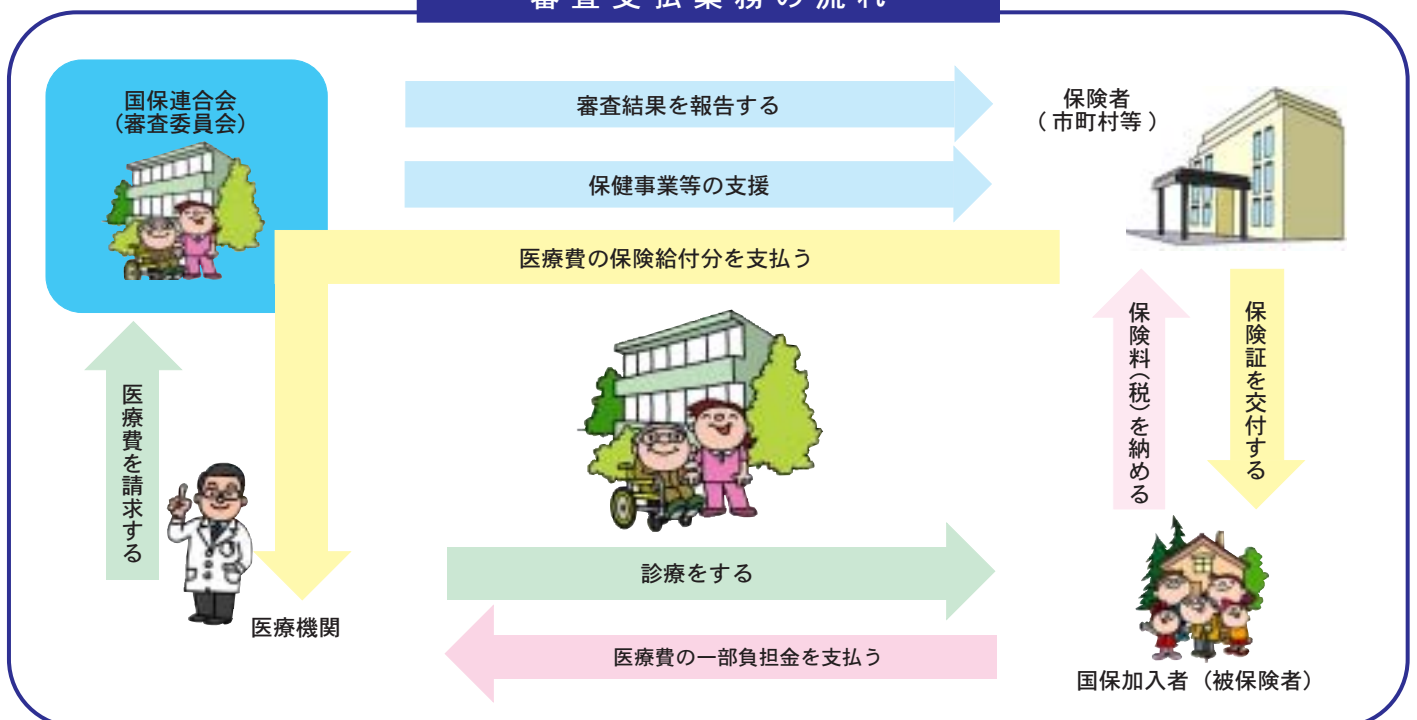
本会では、保険者等の委託を受け、保険医療機関等から提出される診療報酬明細書（レセプト）等が適正であるか審査を行い、保険者等に請求を行うとともに、保険医療機関等に対して支払う業務です。

この診療報酬等の審査支払業務は、本会の基幹業務であり医療費の適正化に重要な役割を果たし、公正かつ厳正に審査されたレセプトに基づき、毎月の診療報酬等の請求・支払額を決定しています。

- (1) 国民健康保険
- (2) 後期高齢者医療
- (3) 介護保険
- (4) 公費負担医療
- (5) 福祉医療
- (6) 障害者自立支援（支払いのみ）
- (7) 出産育児一時金の直接支払

月 日	審査支払業務日程
当月	
5日～10日	レセプト受付
～17日	レセプト事務点検 7日程度
21日～	審査委員会 7日程度
翌月 3日	保険医療機関等へ審査結果内容の送付
14日	保険者へ医療費の支払額の請求
26日～末日	保険医療機関等へ医療費の支払い

## 審査支払業務の流れ



## 国保連合会の運営するその他事業

### ◇保健事業◇

国民健康保険事業の運営の安定化を図るため、市町村が行う保健事業等に関する調査研究及び保健事業等の実施に係る市町村相互間の連絡調整を行うとともに、保健事業等に関し、専門的な技術又は知識を有する者を派遣するほか、情報の提供その他の必要な支援を行っています。

### ◇保険者事務共同電算処理事業◇

保険者が行う国民健康保険の事務のうち、各保険者に共通する事務を一元的に共同処理することにより、事務精度の向上と処理の迅速化を促進し、併せて国保事務の効率的な運営を図るため、業務システムを構築して共同処理事業を行っています。

### ◇後期高齢者医療広域連合 支援事業◇

北海道後期高齢者医療広域連合から受託し、北海道後期高齢者医療広域連合電算処理システムの管理運営業務等を行っています。

### ◇特定健診・特定保健指導等 データ管理業務◇

医療保険者に義務化されている特定健診・特定保健指導並びに後期高齢者医療被保険者に対する特定健診に準ずる健康診査について、保険者及び北海道後期高齢者医療広域連合が行う特定健診等にかかるデータ管理、費用決済、法定報告作成等を代行するとともに、特定健診等情報を提供及び活用などの支援を行っています。

### ◇広報事業◇

国民健康保険制度の趣旨普及及び健康づくりの推進などを図るため、各種広報媒体を活用した効果的な広報の啓発活動を行っています。

保険者等及び関係機関に対して、事業の円滑な運営を図ることを目的に広報誌の発行及びポスター・リーフレット等の配布を行っています。

等々…



広報誌『北海道の国保』



国保啓発用ポスター

## 若手職員からのメッセージ

私は、入社2年になります。現在は審査部に所属しています。初めはわからないことだらけでとても不安でしたが、新しいことを覚えていくたびに仕事の流れが見えてきて、仕事がどんどん楽しくなりました。今年の4月からは私モ2年目となり、後輩もできました。少しずつですが難しい審査もできるようになり、今まで以上に、責任と充実感を感じています。まだまだ、半人前ですが、もっと勉強をして、頼られる先輩になれるよう頑張っています。



入社2年目

Q 休日はどのように過ごしていますか？

A 映画鑑賞や絵を描いたり、趣味の時間を楽しんでいます。また、夏休み・冬休みがありますので、旅行にも行ってエンジョイしています。



私は、入社4年目になります。現在、私が所属しているのは総務部の財務係というところです。財務係は、一言で言うと「お金に関するすべての業務」を担っています。私自身、異動したばかりで、右も左もわからない状態の日々緊張して仕事をしております。仕事を通して感じたことは、何においても手取り足取り教えてもらえて、指示されたことだけをやれば良いというわけではありません。自ら考え、行動に移さなくてはならず、責任感を持つことが大切ですが、豊富な知識を持った優しい先輩方が丁寧に教えてくれるので安心してください。皆さんと一緒に、この国保連合会で働ける日を楽しみにしています！！



入社4年目



Q 入社したきっかけは？

A 運命的に大学の求人情報で出会い、事業内容等を見ていくうちに国保連合会は公的な仕事をしているのが分かり「この職場で絶対に働きたい！」と強く魅かれたからです。

私は、入社3年目です。現在は審査部という部署で、明細書の審査にあたる業務をしています。毎日、様々なことが変化するため緊張感があり、それについていくのがやっとというところですが、先輩方に丁寧な指導をいただけるので安心して仕事をする事ができています。また、給与面や各種休暇等もしっかり整備されているので、この職場環境の良さが、長く勤めている方がたくさんいる理由だと思います。それが、連合会の大きな魅力のひとつだと思います。



入社3年目

Q 職場の雰囲気はどうですか？

A この職場は女性職員が多く、女性が大変働きやすい環境にあると思います。



# 採用に関する Q & A

## Q1 応募資格で何か条件がありますか？

- ①大 学 平成 24 年 3 月 31 日までに卒業見込みの者で、昭和 62 年 4 月 2 日以降に生まれた者
- ②短大及び専門学校 平成 24 年 3 月 31 日までに卒業見込みの者で、平成元年 4 月 2 日以降に生まれた者

## Q2 何か資格を持っていれば有利になりますか？

有利になることはありません。

## Q3 医療事務の知識がなくても大丈夫ですか？

大丈夫です。業務処理については、先輩方がマンツーマンで指導してくれるので、安心してください。

## Q4 求める人物像は？

医療保険制度の円滑な運営を支えるため、チャレンジ精神があり、周囲の人と力を合わせて仕事をやり遂げることができる人物、仕事に対し柔軟な思考力、工夫をもって積極的に取り組むことができる人物を求めています。

## Q5 勤務地は？転勤はありますか？

札幌市中央区です。転勤はありません。

## Q6 出産や子育てをしながら仕事を続けることは出来ますか？

産前産後休暇と子どもが 3 歳に達するまでの期間は、育児休業を取得することが出来ます。その他、介護休暇などがあります。

## Q7 職員はどのくらいいるの？

職員定数 210 名その他、現在臨時職員等を合わせ 270 名程度在籍しています。

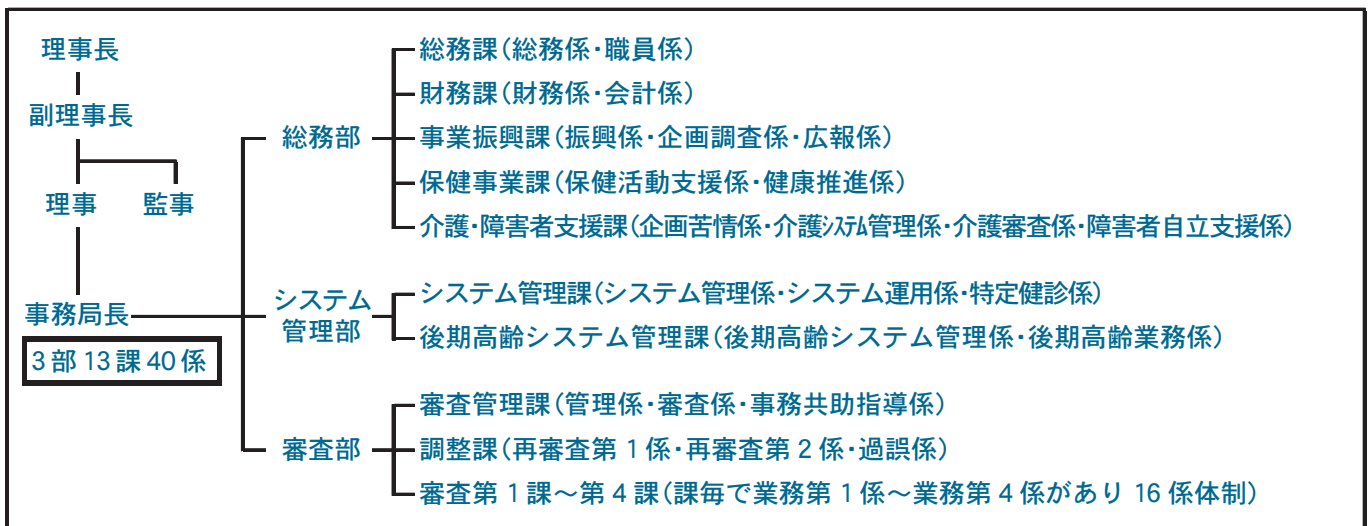
## Q8 職場の雰囲気は？

和やかな雰囲気でのコミュニケーションの活発な職場です。

## Q9 運営財源は？

会員である保険者からの負担金及び手数料、国または北海道からの補助金を財源に運営しています。

## 北海道国民健康保険団体連合会事務機構





#### お問い合わせ先

北海道国民健康保険団体連合会 総務部総務課

〒060-0062 札幌市中央区南2条西14丁目 国保会館

(代表) ☎ 011-231-5161 (直通) ☎ 011-231-5364

ホームページ <http://www.hokkaido-kokuhoren.or.jp>

メールアドレス [soumu@hokkaido-kokuhoren.or.jp](mailto:soumu@hokkaido-kokuhoren.or.jp)

