

平成26年度支部別1人当たり診療費の状況(一般)

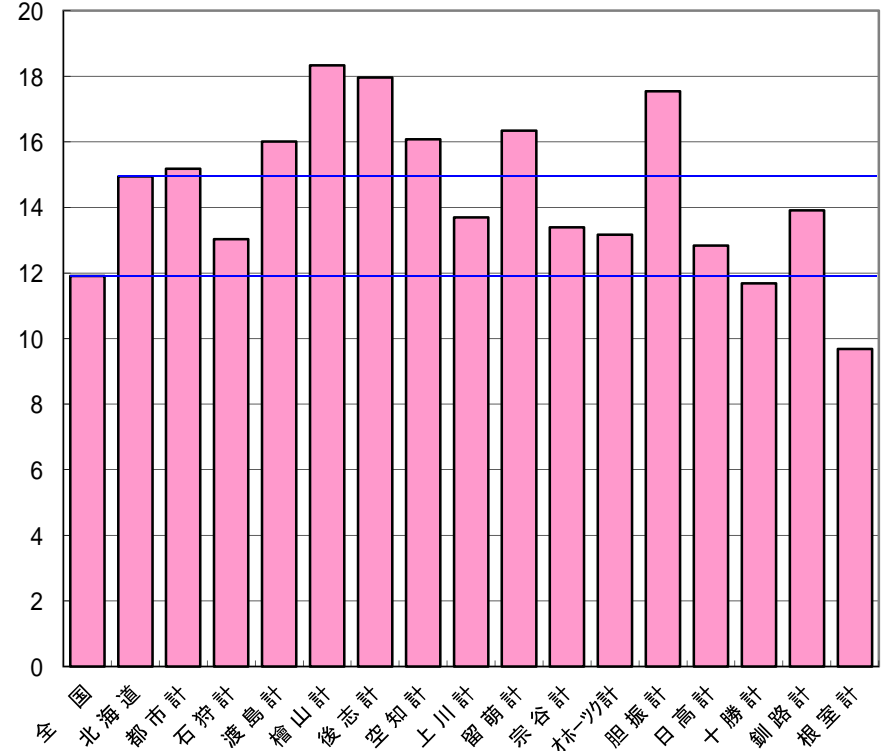
(単位:円・%)

区分	入院		
	1人当たり診療費	北海道平均対比	前年対比
全国	119,140	79.74	103.12
北海道	149,418	100.00	101.69
都市計	151,799	101.59	101.68
石狩計	130,275	87.19	90.04
渡島計	160,055	107.12	99.45
檜山計	183,351	122.71	109.72
後志計	179,610	120.21	106.10
空知計	160,781	107.60	103.31
上川計	136,953	91.66	99.92
留萌計	163,407	109.36	96.00
宗谷計	133,923	89.63	103.65
林-ツ計	131,736	88.17	101.68
胆振計	175,437	117.41	102.11
日高計	128,323	85.88	96.62
十勝計	116,855	78.21	102.02
釧路計	139,130	93.11	108.93
根室計	96,853	64.82	94.57

単位:万円

(入院)1人当たり診療費

一般



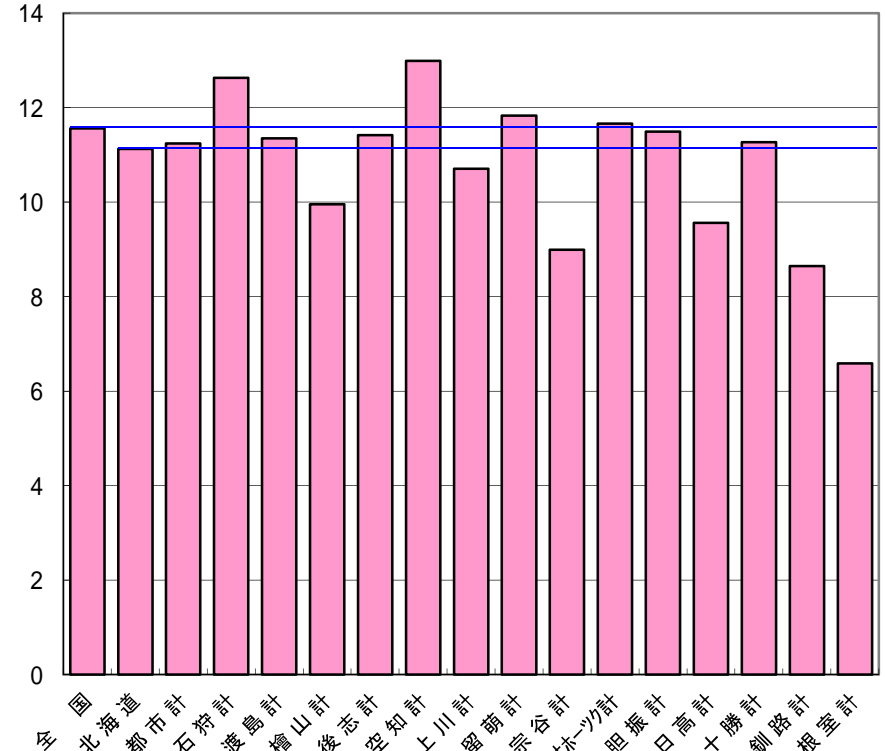
(単位:円・%)

区分	入院外		
	1人当たり診療費	北海道平均対比	前年対比
全国	115,603	103.89	102.87
北海道	111,275	100.00	101.93
都市計	112,416	101.03	102.04
石狩計	126,299	113.50	104.14
渡島計	113,479	101.98	103.10
檜山計	99,508	89.43	101.57
後志計	114,197	102.63	99.68
空知計	129,874	116.71	101.53
上川計	107,041	96.20	100.77
留萌計	118,337	106.35	99.52
宗谷計	89,908	80.80	102.63
林-ツ計	116,579	104.77	100.24
胆振計	114,944	103.30	102.63
日高計	95,607	85.92	102.34
十勝計	112,696	101.28	101.54
釧路計	86,482	77.72	102.88
根室計	65,850	59.18	100.98

単位:万円

(入院外)1人当たり診療費

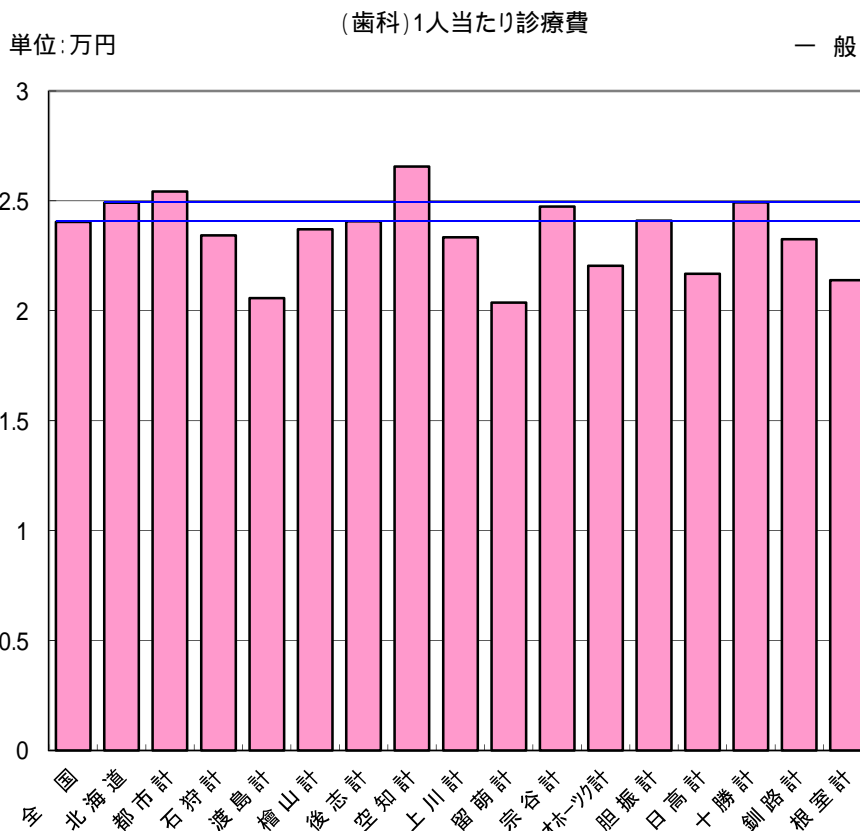
一般



全国における1人当たり診療費は、平成28年3月31日付け厚生労働省HP掲載の数値である。

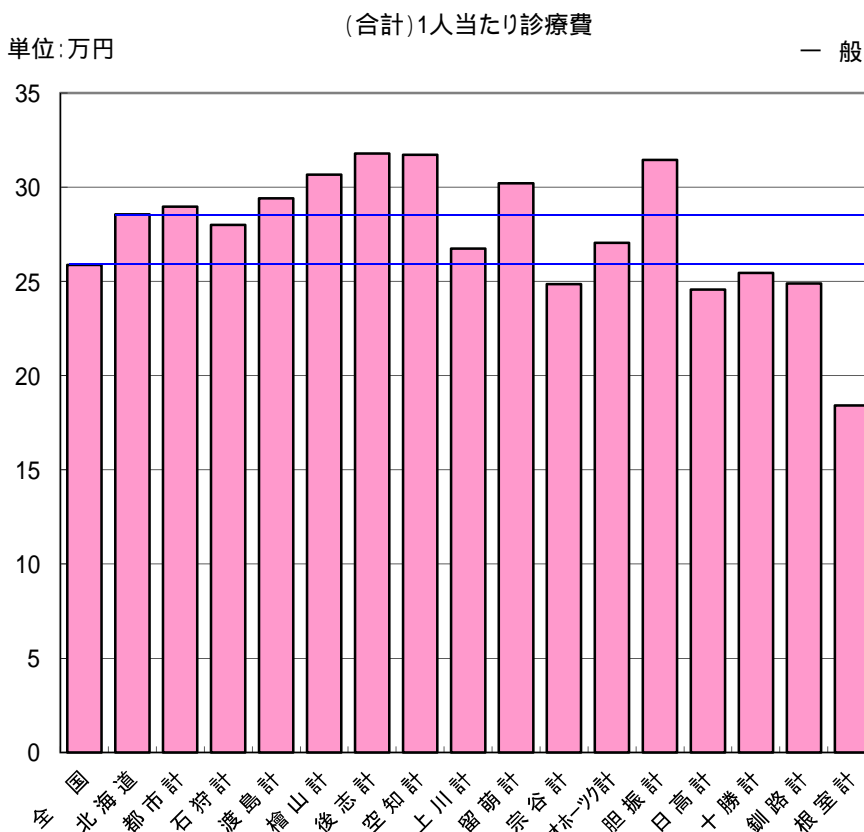
(単位:円・%)

区分	歯科		
	1人当たり診療費	北海道平均対比	前年対比
全国	24,042	96.50	102.69
北海道	24,915	100.00	102.65
都市計	25,417	102.01	102.52
石狩計	23,428	94.03	103.42
渡島計	20,572	82.57	103.91
檜山計	23,698	95.12	104.47
後志計	24,075	96.63	103.48
空知計	26,553	106.57	103.52
上川計	23,338	93.67	102.75
留萌計	20,368	81.75	100.09
宗谷計	24,744	99.31	111.92
オホーツク計	22,051	88.50	100.05
胆振計	24,095	96.71	103.92
日高計	21,680	87.02	101.92
十勝計	24,922	100.03	102.14
釧路計	23,258	93.35	102.64
根室計	21,385	85.83	105.39



(単位:円・%)

区分	合計		
	1人当たり診療費	北海道平均対比	前年対比
全国	258,785	90.61	102.97
北海道	285,607	100.00	101.87
都市計	289,632	101.41	101.89
石狩計	280,003	98.04	97.02
渡島計	294,105	102.98	101.14
檜山計	306,557	107.34	106.53
後志計	317,882	111.30	103.51
空知計	317,208	111.06	102.59
上川計	267,332	93.60	100.50
留萌計	302,112	105.78	97.62
宗谷計	248,575	87.03	104.04
オホーツク計	270,366	94.66	100.92
胆振計	314,477	110.11	102.43
日高計	245,610	86.00	99.23
十勝計	254,473	89.10	101.82
釧路計	248,869	87.14	106.15
根室計	184,087	64.45	97.96



全国における1人当たり診療費は、平成28年3月31日付け厚生労働省HP掲載の数値である。

一覧表
[一般]

(単位:円・%)

区分	入院			入院外			歯科			合計		
	1人当たり診療費	北海道平均対比	前年対比	1人当たり診療費	北海道平均対比	前年対比	1人当たり診療費	北海道平均対比	前年対比	1人当たり診療費	北海道平均対比	前年対比
全国	119,140	79.74	103.12	115,603	103.89	102.87	24,042	96.50	102.69	258,785	90.61	102.97
北海道	149,418	100.00	101.69	111,275	100.00	101.93	24,915	100.00	102.65	285,607	100.00	101.87
都市計	151,799	101.59	101.68	112,416	101.03	102.04	25,417	102.01	102.52	289,632	101.41	101.89
石狩計	130,275	87.19	90.04	126,299	113.50	104.14	23,428	94.03	103.42	280,003	98.04	97.02
渡島計	160,055	107.12	99.45	113,479	101.98	103.10	20,572	82.57	103.91	294,105	102.98	101.14
檜山計	183,351	122.71	109.72	99,508	89.43	101.57	23,698	95.12	104.47	306,557	107.34	106.53
後志計	179,610	120.21	106.10	114,197	102.63	99.68	24,075	96.63	103.48	317,882	111.30	103.51
空知計	160,781	107.60	103.31	129,874	116.71	101.53	26,553	106.57	103.52	317,208	111.06	102.59
上川計	136,953	91.66	99.92	107,041	96.20	100.77	23,338	93.67	102.75	267,332	93.60	100.50
留萌計	163,407	109.36	96.00	118,337	106.35	99.52	20,368	81.75	100.09	302,112	105.78	97.62
宗谷計	133,923	89.63	103.65	89,908	80.80	102.63	24,744	99.31	111.92	248,575	87.03	104.04
オホーツク計	131,736	88.17	101.68	116,579	104.77	100.24	22,051	88.50	100.05	270,366	94.66	100.92
胆振計	175,437	117.41	102.11	114,944	103.30	102.63	24,095	96.71	103.92	314,477	110.11	102.43
日高計	128,323	85.88	96.62	95,607	85.92	102.34	21,680	87.02	101.92	245,610	86.00	99.23
十勝計	116,855	78.21	102.02	112,696	101.28	101.54	24,922	100.03	102.14	254,473	89.10	101.82
釧路計	139,130	93.11	108.93	86,482	77.72	102.88	23,258	93.35	102.64	248,869	87.14	106.15
根室計	96,853	64.82	94.57	65,850	59.18	100.98	21,385	85.83	105.39	184,087	64.45	97.96

全国における1人当たり診療費は、平成28年3月31日付け厚生労働省HP掲載の数値である。