

平成26年度支部別1件当たり診療費の状況(一般)

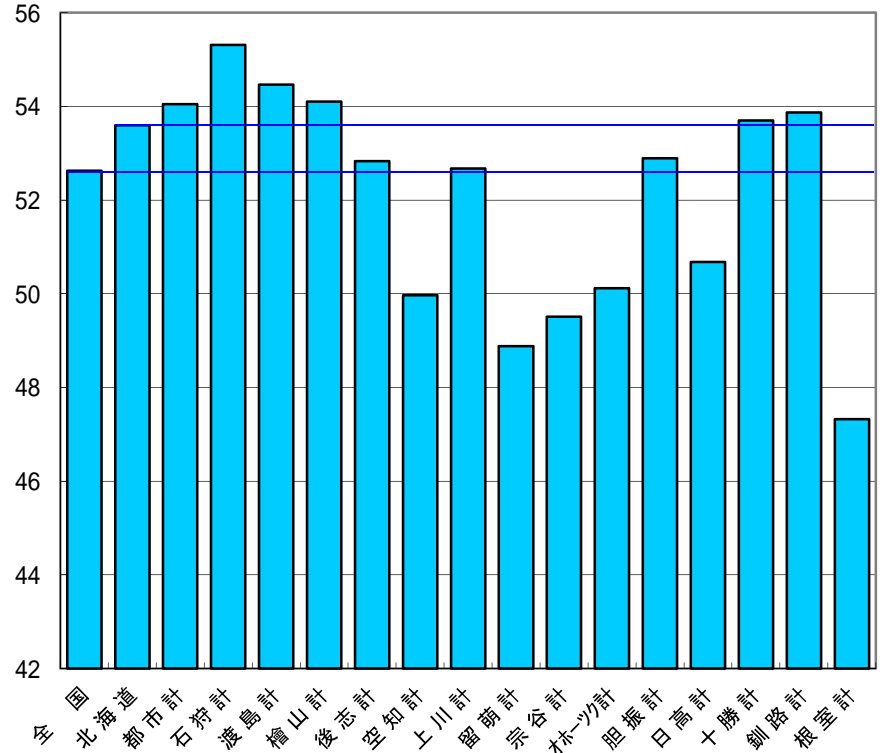
(単位:円・%)

区分	入院		
	1件当たり診療費	北海道平均対比	前年対比
全国	526,290	98.19	101.86
北海道	535,989	100.00	101.46
都市計	540,502	100.84	101.52
石狩計	553,124	103.20	96.18
渡島計	544,668	101.62	100.69
檜山計	541,003	100.94	105.71
後志計	528,287	98.56	102.29
空知計	499,670	93.22	101.18
上川計	526,735	98.27	100.86
留萌計	488,794	91.19	97.30
宗谷計	495,123	92.38	101.22
林-ツ計	501,181	93.51	102.93
胆振計	528,919	98.68	99.41
日高計	506,812	94.56	101.16
十勝計	536,990	100.19	100.56
釧路計	538,695	100.50	102.79
根室計	473,264	88.30	99.61

単位:万円

(入院)1件当たり診療費

一般



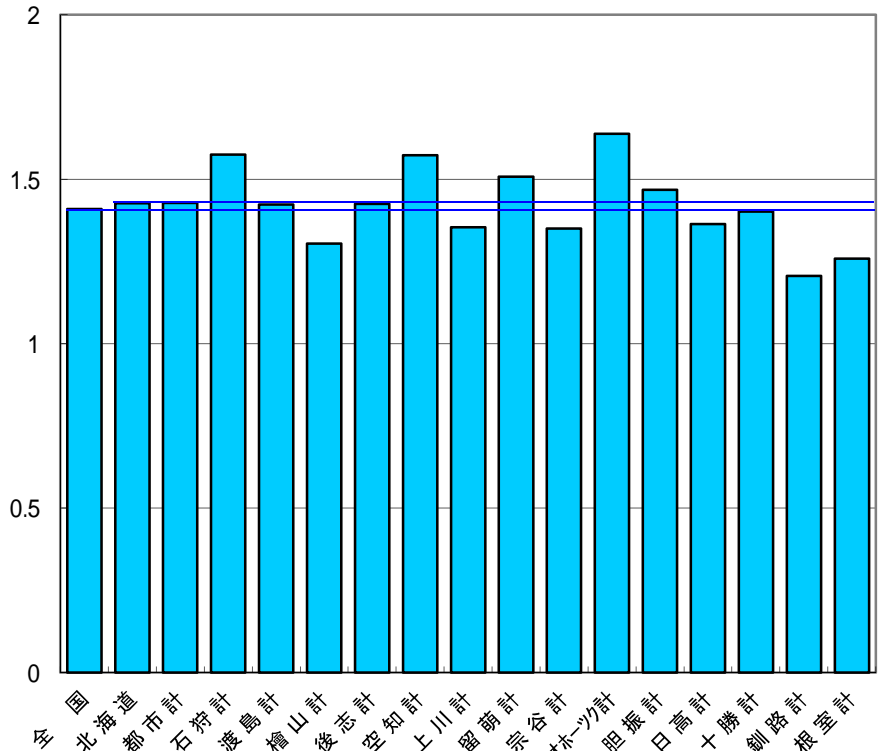
(単位:円・%)

区分	入院外		
	1件当たり診療費	北海道平均対比	前年対比
全国	14,097	98.77	101.37
北海道	14,272	100.00	101.03
都市計	14,276	100.03	101.12
石狩計	15,749	110.35	103.23
渡島計	14,232	99.72	100.99
檜山計	13,045	91.40	99.77
後志計	14,253	99.87	99.16
空知計	15,728	110.20	100.52
上川計	13,542	94.89	100.84
留萌計	15,076	105.63	100.23
宗谷計	13,504	94.62	104.64
林-ツ計	16,385	114.81	100.92
胆振計	14,682	102.87	101.63
日高計	13,640	95.57	99.38
十勝計	14,014	98.19	100.76
釧路計	12,060	84.50	101.63
根室計	12,587	88.19	100.70

単位:万円

(入院外)1件当たり診療費

一般

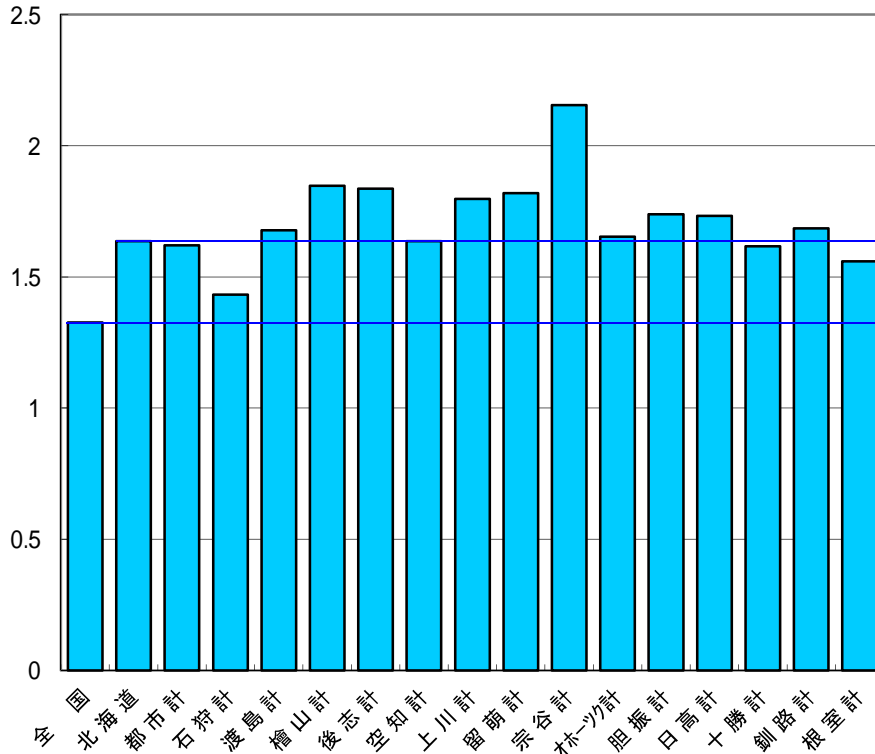


全国における1件当たり診療費は、平成28年3月31日付け厚生労働省HP掲載の数値である。

(単位:円・%)

区分	歯科		
	1件当たり診療費	北海道平均対比	前年対比
全国	13,269	81.07	99.10
北海道	16,367	100.00	98.91
都市計	16,201	98.99	98.72
石狩計	14,326	87.53	96.21
渡島計	16,782	102.54	99.64
檜山計	18,480	112.91	97.30
後志計	18,361	112.18	100.88
空知計	16,358	99.95	97.62
上川計	17,970	109.79	100.07
留萌計	18,193	111.16	97.95
宗谷計	21,546	131.64	108.70
オホーツク計	16,539	101.05	98.49
胆振計	17,392	106.26	100.03
日高計	17,325	105.85	97.53
十勝計	16,171	98.80	100.44
釧路計	16,847	102.93	98.62
根室計	15,600	95.31	101.84

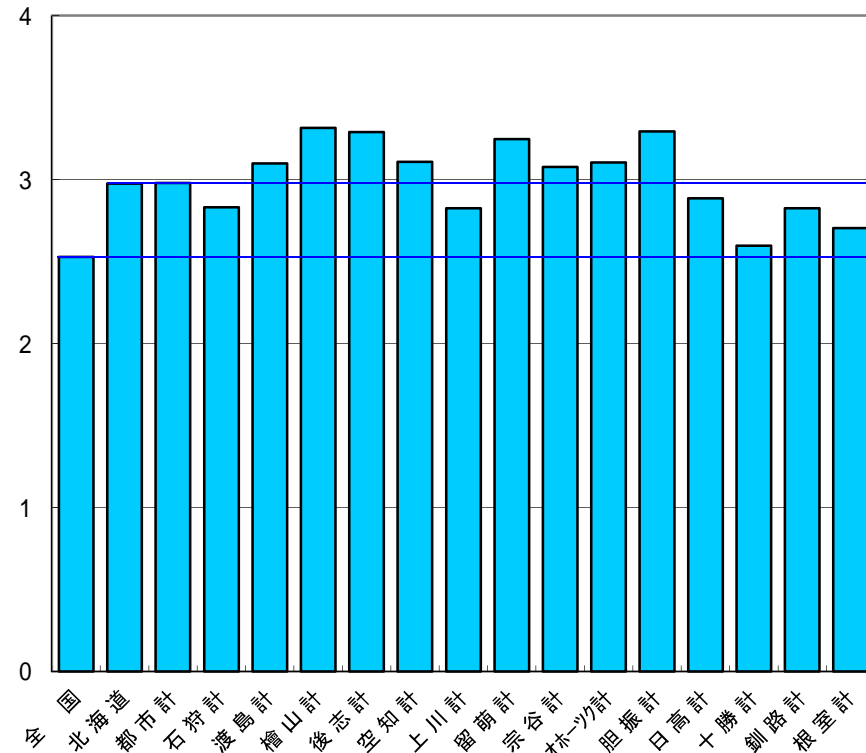
単位:万円 (歯科)1件当たり診療費 一般



(単位:円・%)

区分	合計		
	1件当たり診療費	北海道平均対比	前年対比
全国	25,274	84.93	101.10
北海道	29,758	100.00	100.54
都市計	29,784	100.09	100.53
石狩計	28,311	95.14	95.37
渡島計	30,980	104.11	98.90
檜山計	33,144	111.38	103.82
後志計	32,896	110.55	102.58
空知計	31,091	104.48	100.77
上川計	28,250	94.93	100.23
留萌計	32,475	109.13	98.01
宗谷計	30,776	103.42	105.21
オホーツク計	31,037	104.30	101.28
胆振計	32,942	110.70	100.97
日高計	28,848	96.94	96.38
十勝計	25,965	87.25	100.87
釧路計	28,250	94.93	104.28
根室計	27,044	90.88	97.25

単位:万円 (合計)1件当たり診療費 一般



全国における1件当たり診療費は、平成28年3月31日付け厚生労働省HP掲載の数値である。

一覧表
[一般]

(単位:円・%)

区分	入院			入院外			歯科			合計		
	1件当たり診療費	北海道平均対比	前年対比	1件当たり診療費	北海道平均対比	前年対比	1件当たり診療費	北海道平均対比	前年対比	1件当たり診療費	北海道平均対比	前年対比
全国	526,290	98.19	101.86	14,097	98.77	101.37	13,269	81.07	99.10	25,274	84.93	101.10
北海道	535,989	100.00	101.46	14,272	100.00	101.03	16,367	100.00	98.91	29,758	100.00	100.54
都市計	540,502	100.84	101.52	14,276	100.03	101.12	16,201	98.99	98.72	29,784	100.09	100.53
石狩計	553,124	103.20	96.18	15,749	110.35	103.23	14,326	87.53	96.21	28,311	95.14	95.37
渡島計	544,668	101.62	100.69	14,232	99.72	100.99	16,782	102.54	99.64	30,980	104.11	98.90
檜山計	541,003	100.94	105.71	13,045	91.40	99.77	18,480	112.91	97.30	33,144	111.38	103.82
後志計	528,287	98.56	102.29	14,253	99.87	99.16	18,361	112.18	100.88	32,896	110.55	102.58
空知計	499,670	93.22	101.18	15,728	110.20	100.52	16,358	99.95	97.62	31,091	104.48	100.77
上川計	526,735	98.27	100.86	13,542	94.89	100.84	17,970	109.79	100.07	28,250	94.93	100.23
留萌計	488,794	91.19	97.30	15,076	105.63	100.23	18,193	111.16	97.95	32,475	109.13	98.01
宗谷計	495,123	92.38	101.22	13,504	94.62	104.64	21,546	131.64	108.70	30,776	103.42	105.21
オホーツク計	501,181	93.51	102.93	16,385	114.81	100.92	16,539	101.05	98.49	31,037	104.30	101.28
胆振計	528,919	98.68	99.41	14,682	102.87	101.63	17,392	106.26	100.03	32,942	110.70	100.97
日高計	506,812	94.56	101.16	13,640	95.57	99.38	17,325	105.85	97.53	28,848	96.94	96.38
十勝計	536,990	100.19	100.56	14,014	98.19	100.76	16,171	98.80	100.44	25,965	87.25	100.87
釧路計	538,695	100.50	102.79	12,060	84.50	101.63	16,847	102.93	98.62	28,250	94.93	104.28
根室計	473,264	88.30	99.61	12,587	88.19	100.70	15,600	95.31	101.84	27,044	90.88	97.25

全国における1件当たり診療費は、平成28年3月31日付け厚生労働省HP掲載の数値である。