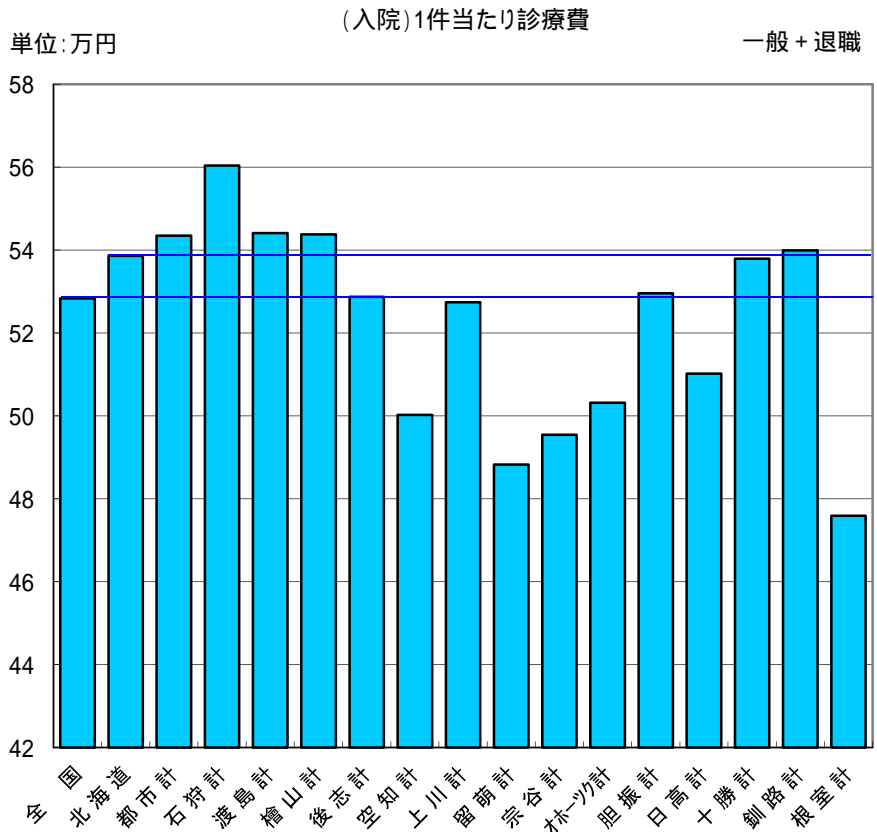


平成26年度支部別1件当たり診療費の状況(一般+退職)

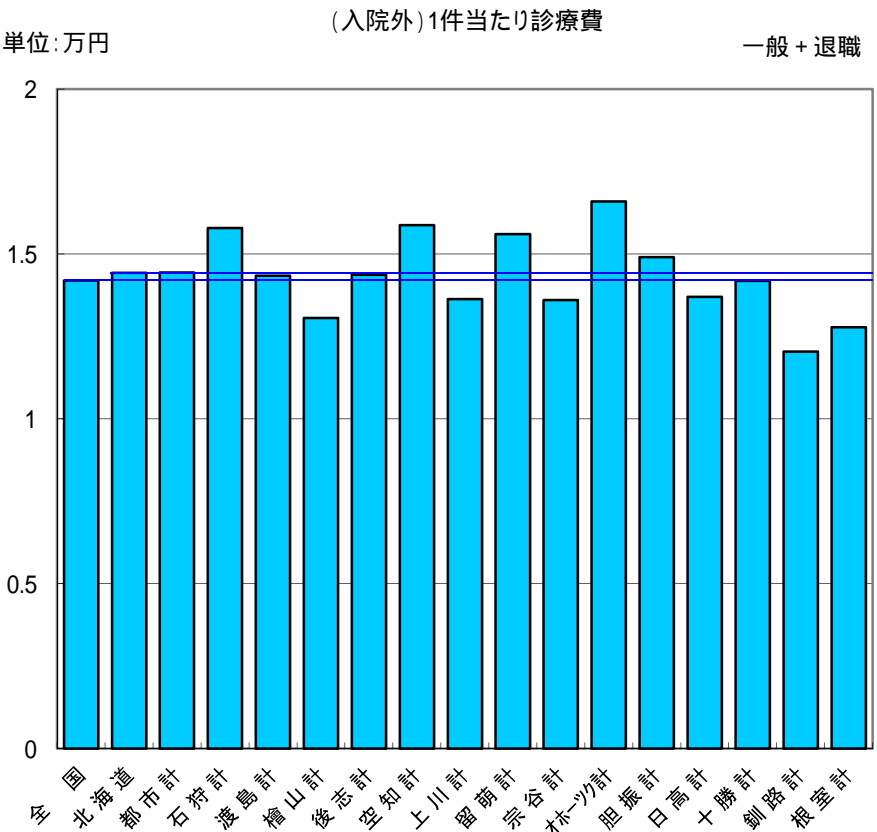
(単位:円・%)

区分	入院		
	1件当たり診療費	北海道平均対比	前年対比
全国	528,321	98.08	101.72
北海道	538,640	100.00	101.26
都市計	543,500	100.90	101.35
石狩計	560,351	104.03	97.18
渡島計	544,117	101.02	100.26
檜山計	543,751	100.95	105.51
後志計	528,762	98.17	102.12
空知計	500,229	92.87	100.57
上川計	527,454	97.92	100.40
留萌計	488,269	90.65	96.69
宗谷計	495,420	91.98	100.11
林-ツ計	503,179	93.42	102.18
胆振計	529,579	98.32	99.23
日高計	510,164	94.71	101.68
十勝計	537,937	99.87	100.23
釧路計	539,939	100.24	102.85
根室計	475,880	88.35	99.58



(単位:円・%)

区分	入院外		
	1件当たり診療費	北海道平均対比	前年対比
全国	14,193	98.37	101.19
北海道	14,428	100.00	100.79
都市計	14,438	100.07	100.81
石狩計	15,786	109.41	103.21
渡島計	14,334	99.35	100.53
檜山計	13,056	90.49	99.74
後志計	14,367	99.58	99.23
空知計	15,873	110.02	100.68
上川計	13,628	94.46	100.67
留萌計	15,603	108.14	103.15
宗谷計	13,600	94.26	104.19
林-ツ計	16,586	114.96	100.70
胆振計	14,904	103.30	100.96
日高計	13,695	94.92	99.25
十勝計	14,182	98.29	100.75
釧路計	12,039	83.44	101.58
根室計	12,773	88.53	100.92

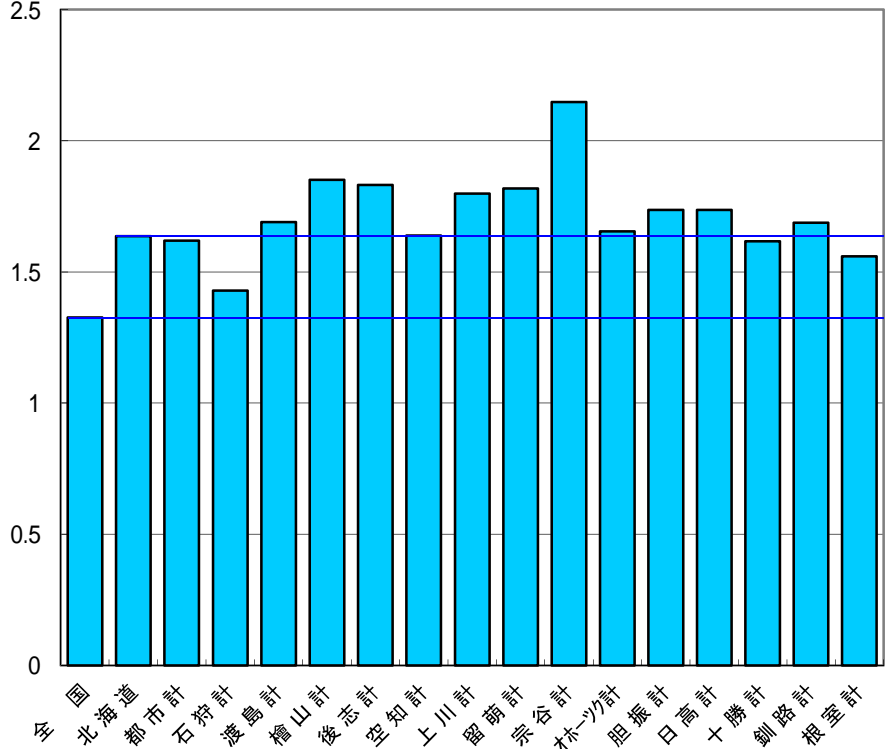


全国における1件当たり診療費は、平成28年3月31日付け厚生労働省HP掲載の数値である。

(単位:円・%)

区分	歯科		
	1件当たり診療費	北海道平均対比	前年対比
全国	13,260	81.06	99.08
北海道	16,358	100.00	98.80
都市計	16,189	98.97	98.59
石狩計	14,284	87.32	96.67
渡島計	16,906	103.35	100.84
檜山計	18,506	113.13	95.56
後志計	18,311	111.94	99.78
空知計	16,391	100.20	97.73
上川計	17,991	109.98	100.40
留萌計	18,183	111.16	97.97
宗谷計	21,477	131.29	108.43
オホーツク計	16,542	101.12	98.52
胆振計	17,362	106.14	98.47
日高計	17,369	106.18	98.00
十勝計	16,171	98.86	100.61
釧路計	16,879	103.18	98.79
根室計	15,590	95.31	101.46

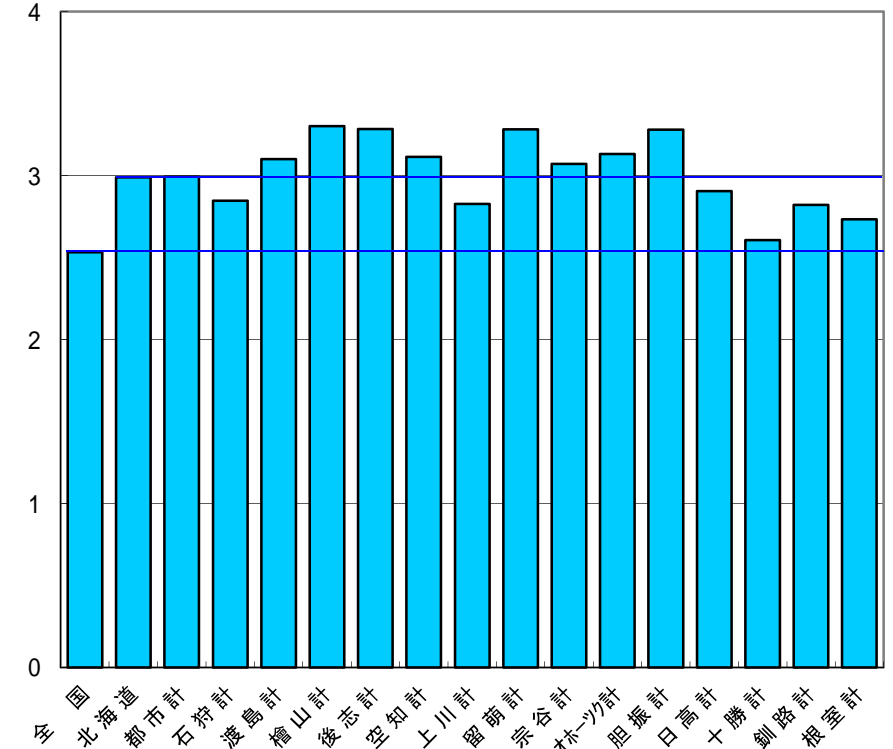
(歯科)1件当たり診療費 一般+退職



(単位:円・%)

区分	合計		
	1件当たり診療費	北海道平均対比	前年対比
全国	25,327	84.73	100.99
北海道	29,893	100.00	100.38
都市計	29,936	100.14	100.37
石狩計	28,465	95.22	95.65
渡島計	31,007	103.73	98.65
檜山計	33,021	110.46	103.28
後志計	32,839	109.86	102.10
空知計	31,135	104.15	100.63
上川計	28,280	94.60	99.44
留萌計	32,815	109.77	99.47
宗谷計	30,715	102.75	104.04
オホーツク計	31,308	104.73	101.20
胆振計	32,802	109.73	100.25
日高計	29,051	97.18	96.96
十勝計	26,055	87.16	100.66
釧路計	28,209	94.37	103.91
根室計	27,333	91.44	97.74

(合計)1件当たり診療費 一般+退職



全国における1件当たり診療費は、平成28年3月31日付け厚生労働省HP掲載の数値である。

一覧表

[一般+退職]

(単位:円・%)

区分	入院			入院外			歯科			合計		
	1件当たり診療費	北海道平均対比	前年対比	1件当たり診療費	北海道平均対比	前年対比	1件当たり診療費	北海道平均対比	前年対比	1件当たり診療費	北海道平均対比	前年対比
全国	528,321	98.08	101.72	14,193	98.37	101.19	13,260	81.06	99.08	25,327	84.73	100.99
北海道	538,640	100.00	101.26	14,428	100.00	100.79	16,358	100.00	98.80	29,893	100.00	100.38
都市計	543,500	100.90	101.35	14,438	100.07	100.81	16,189	98.97	98.59	29,936	100.14	100.37
石狩計	560,351	104.03	97.18	15,786	109.41	103.21	14,284	87.32	96.67	28,465	95.22	95.65
渡島計	544,117	101.02	100.26	14,334	99.35	100.53	16,906	103.35	100.84	31,007	103.73	98.65
檜山計	543,751	100.95	105.51	13,056	90.49	99.74	18,506	113.13	95.56	33,021	110.46	103.28
後志計	528,762	98.17	102.12	14,367	99.58	99.23	18,311	111.94	99.78	32,839	109.86	102.10
空知計	500,229	92.87	100.57	15,873	110.02	100.68	16,391	100.20	97.73	31,135	104.15	100.63
上川計	527,454	97.92	100.40	13,628	94.46	100.67	17,991	109.98	100.40	28,280	94.60	99.44
留萌計	488,269	90.65	96.69	15,603	108.14	103.15	18,183	111.16	97.97	32,815	109.77	99.47
宗谷計	495,420	91.98	100.11	13,600	94.26	104.19	21,477	131.29	108.43	30,715	102.75	104.04
オホーツク計	503,179	93.42	102.18	16,586	114.96	100.70	16,542	101.12	98.52	31,308	104.73	101.20
胆振計	529,579	98.32	99.23	14,904	103.30	100.96	17,362	106.14	98.47	32,802	109.73	100.25
日高計	510,164	94.71	101.68	13,695	94.92	99.25	17,369	106.18	98.00	29,051	97.18	96.96
十勝計	537,937	99.87	100.23	14,182	98.29	100.75	16,171	98.86	100.61	26,055	87.16	100.66
釧路計	539,939	100.24	102.85	12,039	83.44	101.58	16,879	103.18	98.79	28,209	94.37	103.91
根室計	475,880	88.35	99.58	12,773	88.53	100.92	15,590	95.31	101.46	27,333	91.44	97.74

全国における1件当たり診療費は、平成28年3月31日付け厚生労働省HP掲載の数値である。