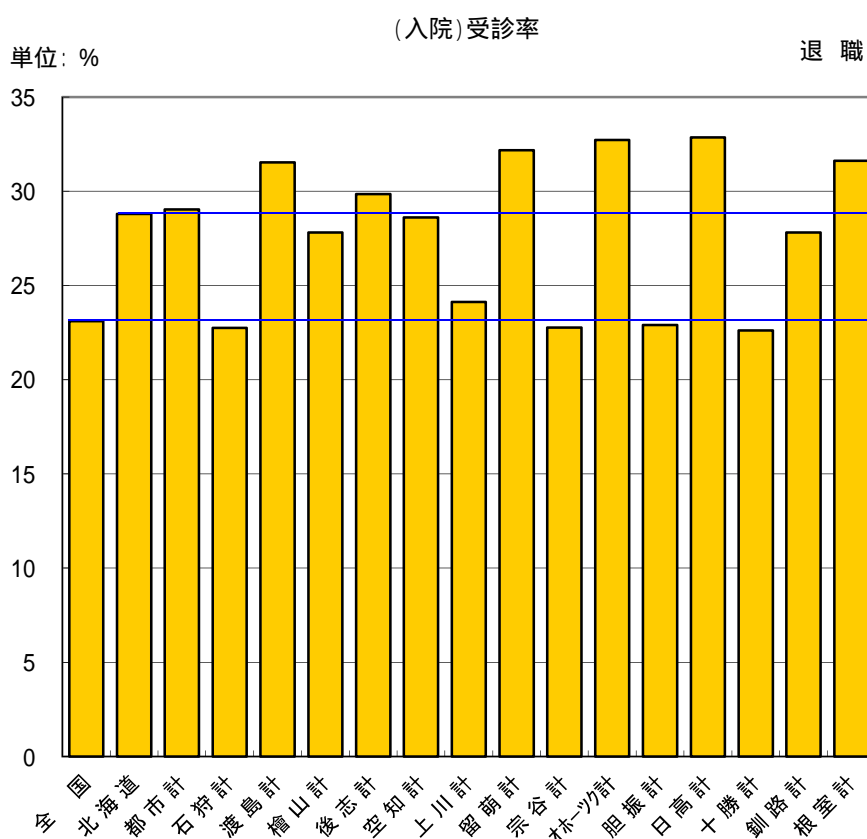


平成26年度支部別受診率の状況(退職)

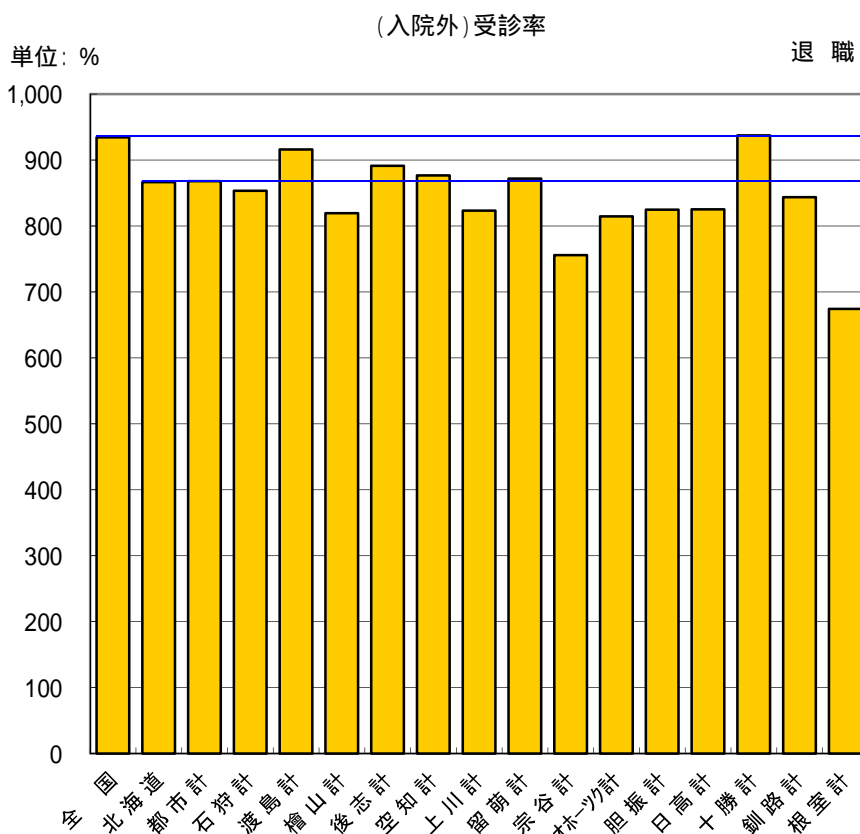
(単位:%)

区分	入院		
	受診率	北海道平均対比	前年対比
全国	23.106	80.26	99.02
北海道	28.788	100.00	98.09
都市計	29.039	100.87	98.81
石狩計	22.747	79.02	77.07
渡島計	31.521	109.49	96.16
檜山計	27.807	96.59	87.61
後志計	29.845	103.67	86.98
空知計	28.602	99.35	98.38
上川計	24.125	83.80	75.54
留萌計	32.168	111.74	166.64
宗谷計	22.769	79.09	69.26
林-ツ計	32.722	113.67	117.21
胆振計	22.902	79.55	86.93
日高計	32.846	114.10	99.39
十勝計	22.617	78.56	94.24
釧路計	27.800	96.57	87.26
根室計	31.618	109.83	129.90



(単位:%)

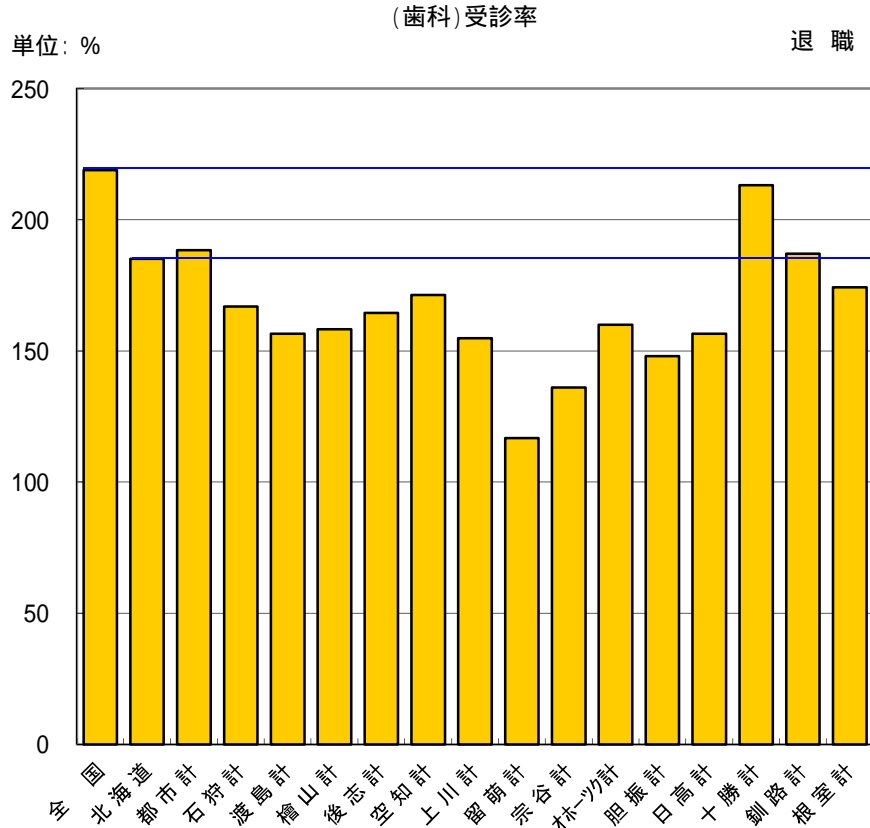
区分	入院外		
	受診率	北海道平均対比	前年対比
全国	934.478	107.88	99.60
北海道	866.258	100.00	98.28
都市計	867.865	100.19	98.55
石狩計	853.219	98.49	95.50
渡島計	915.760	105.71	96.67
檜山計	819.073	94.55	97.38
後志計	891.182	102.88	99.84
空知計	876.344	101.16	96.43
上川計	823.152	95.02	96.59
留萌計	871.678	100.63	106.35
宗谷計	755.692	87.24	84.04
林-ツ計	814.600	94.04	98.80
胆振計	824.778	95.21	98.97
日高計	825.000	95.24	91.34
十勝計	937.410	108.21	97.34
釧路計	843.478	97.37	96.88
根室計	674.265	77.84	98.23



全国における受診率は、平成28年3月31日付け厚生労働省HP掲載の数値である。

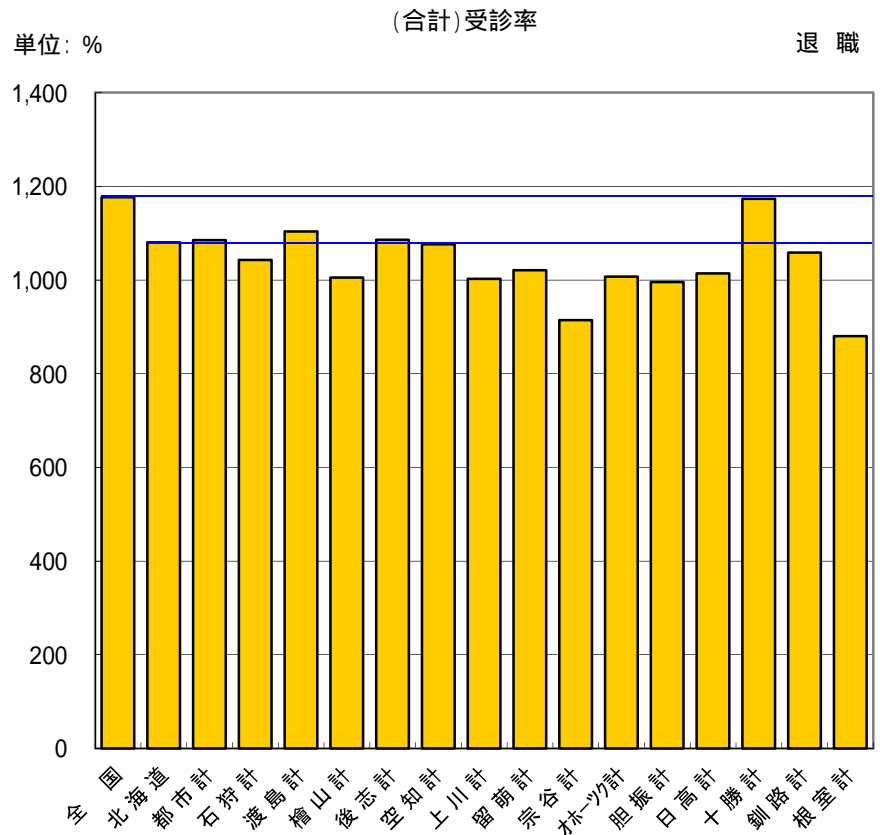
(単位:%)

区分	歯科		
	受診率	北海道 平均対比	前年対比
全国	218.865	118.24	102.65
北海道	185.097	100.00	102.26
都市計	188.450	101.81	101.81
石狩計	166.953	90.20	89.71
渡島計	156.501	84.55	113.02
檜山計	158.289	85.52	106.79
後志計	164.535	88.89	105.22
空知計	171.290	92.54	101.72
上川計	154.864	83.67	102.41
留萌計	116.783	63.09	101.66
宗谷計	136.000	73.47	100.47
オホーツク計	160.015	86.45	98.25
胆振計	147.976	79.95	102.76
日高計	156.516	84.56	94.48
十勝計	213.129	115.14	108.47
釧路計	187.088	101.08	116.46
根室計	174.265	94.15	99.55



(単位:%)

区分	合計		
	受診率	北海道 平均対比	前年対比
全国	1,176.449	108.92	100.14
北海道	1,080.143	100.00	98.93
都市計	1,085.354	100.48	99.11
石狩計	1,042.918	96.55	94.04
渡島計	1,103.783	102.19	98.67
檜山計	1,005.169	93.06	98.44
後志計	1,085.562	100.50	100.21
空知計	1,076.237	99.64	97.29
上川計	1,002.140	92.78	96.79
留萌計	1,020.629	94.49	107.01
宗谷計	914.462	84.66	85.67
オホーツク計	1,007.337	93.26	99.22
胆振計	995.656	92.18	99.20
日高計	1,014.362	93.91	92.05
十勝計	1,173.156	108.61	99.12
釧路計	1,058.366	97.98	99.55
根室計	880.147	81.48	99.36



全国における受診率は、平成28年3月31日付け厚生労働省HP掲載の数値である。

一覧表
[退職]

(単位:%)

区分	入院			入院外			歯科			合計		
	受診率	北海道 平均対比	前年 対比	受診率	北海道 平均対比	前年 対比	受診率	北海道 平均対比	前年 対比	受診率	北海道 平均対比	前年 対比
全国	23.106	80.26	99.02	934.478	107.88	99.60	218.865	118.24	102.65	1,176.449	108.92	100.14
北海道	28.788	100.00	98.09	866.258	100.00	98.28	185.097	100.00	102.26	1,080.143	100.00	98.93
都市計	29.039	100.87	98.81	867.865	100.19	98.55	188.450	101.81	101.81	1,085.354	100.48	99.11
石狩計	22.747	79.02	77.07	853.219	98.49	95.50	166.953	90.20	89.71	1,042.918	96.55	94.04
渡島計	31.521	109.49	96.16	915.760	105.71	96.67	156.501	84.55	113.02	1,103.783	102.19	98.67
檜山計	27.807	96.59	87.61	819.073	94.55	97.38	158.289	85.52	106.79	1,005.169	93.06	98.44
後志計	29.845	103.67	86.98	891.182	102.88	99.84	164.535	88.89	105.22	1,085.562	100.50	100.21
空知計	28.602	99.35	98.38	876.344	101.16	96.43	171.290	92.54	101.72	1,076.237	99.64	97.29
上川計	24.125	83.80	75.54	823.152	95.02	96.59	154.864	83.67	102.41	1,002.140	92.78	96.79
留萌計	32.168	111.74	166.64	871.678	100.63	106.35	116.783	63.09	101.66	1,020.629	94.49	107.01
宗谷計	22.769	79.09	69.26	755.692	87.24	84.04	136.000	73.47	100.47	914.462	84.66	85.67
オホーツク計	32.722	113.67	117.21	814.600	94.04	98.80	160.015	86.45	98.25	1,007.337	93.26	99.22
胆振計	22.902	79.55	86.93	824.778	95.21	98.97	147.976	79.95	102.76	995.656	92.18	99.20
日高計	32.846	114.10	99.39	825.000	95.24	91.34	156.516	84.56	94.48	1,014.362	93.91	92.05
十勝計	22.617	78.56	94.24	937.410	108.21	97.34	213.129	115.14	108.47	1,173.156	108.61	99.12
釧路計	27.800	96.57	87.26	843.478	97.37	96.88	187.088	101.08	116.46	1,058.366	97.98	99.55
根室計	31.618	109.83	129.90	674.265	77.84	98.23	174.265	94.15	99.55	880.147	81.48	99.36

全国における受診率は、平成28年3月31日付け厚生労働省HP掲載の数値である。