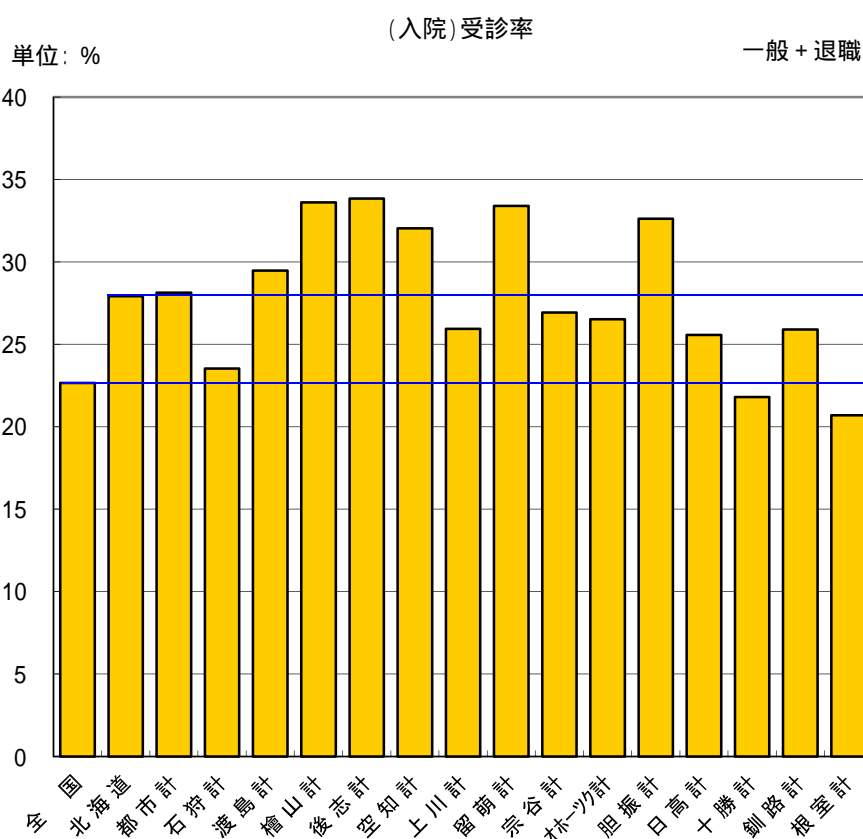


# 平成26年度支部別受診率の状況(一般+退職)

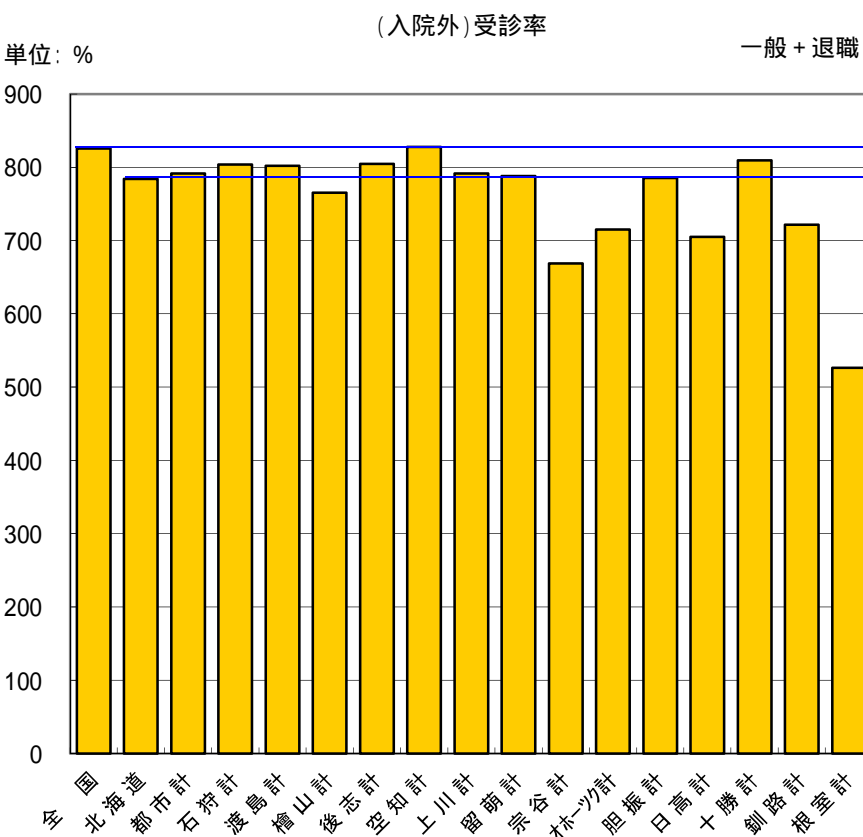
(単位:%)

区分	入院		
	受診率	北海道 平均対比	前年対比
全国	22.660	81.15	101.10
北海道	27.922	100.00	100.08
都市計	28.135	100.76	100.05
石狩計	23.524	84.25	92.81
渡島計	29.473	105.55	98.60
檜山計	33.606	120.36	103.07
後志計	33.844	121.21	103.06
空知計	32.040	114.75	102.03
上川計	25.932	92.87	97.85
留萌計	33.384	119.56	100.19
宗谷計	26.918	96.40	101.09
林-ツ計	26.517	94.97	99.45
胆振計	32.612	116.80	102.08
日高計	25.561	91.54	95.52
十勝計	21.795	78.06	101.07
釧路計	25.898	92.75	105.07
根室計	20.691	74.10	95.69



(単位:%)

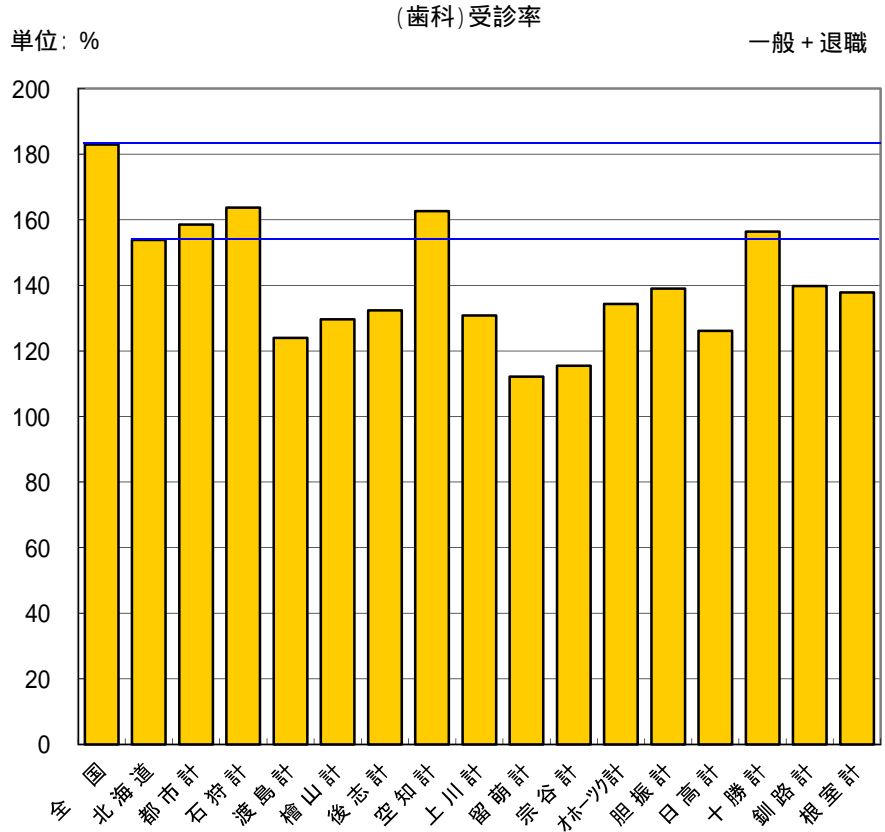
区分	入院外		
	受診率	北海道 平均対比	前年対比
全国	825.430	105.29	101.25
北海道	783.926	100.00	100.65
都市計	791.704	100.99	100.69
石狩計	803.753	102.53	100.57
渡島計	802.185	102.33	101.70
檜山計	765.442	97.64	101.52
後志計	804.545	102.63	100.43
空知計	827.691	105.58	100.73
上川計	791.625	100.98	99.73
留萌計	788.084	100.53	99.55
宗谷計	668.552	85.28	97.44
林-ツ計	715.205	91.23	99.22
胆振計	785.189	100.16	100.84
日高計	704.900	89.92	102.29
十勝計	809.396	103.25	100.50
釧路計	721.653	92.06	101.02
根室計	526.217	67.13	100.11



全国における受診率は、平成28年3月31日付け厚生労働省HP掲載の数値である。

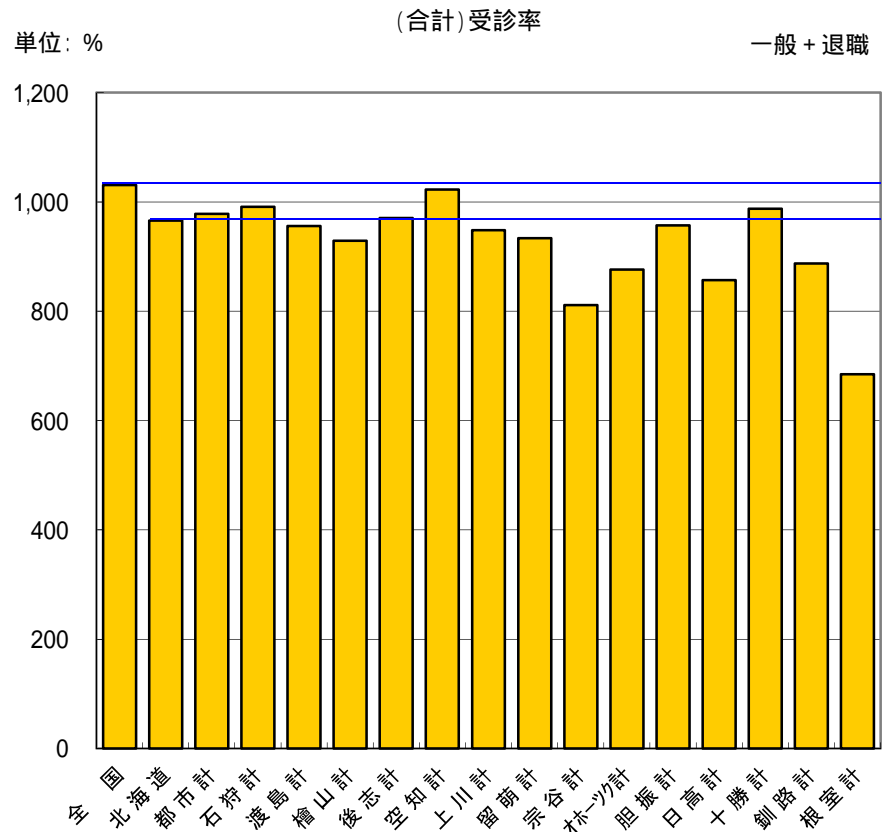
(単位:%)

区分	歯科		
	受診率	北海道 平均対比	前年対比
全国	182.945	118.92	103.39
北海道	153.843	100.00	103.54
都市計	158.551	103.06	103.57
石狩計	163.661	106.38	106.56
渡島計	123.966	80.58	104.59
檜山計	129.641	84.27	107.23
後志計	132.362	86.04	102.59
空知計	162.669	105.74	105.78
上川計	130.786	85.01	102.50
留萌計	112.133	72.89	102.15
宗谷計	115.485	75.07	102.83
オホーツク計	134.286	87.29	101.31
胆振計	139.051	90.39	103.79
日高計	126.150	82.00	103.83
十勝計	156.425	101.68	101.87
釧路計	139.821	90.89	104.59
根室計	137.834	89.59	103.27



(単位:%)

区分	合計		
	受診率	北海道 平均対比	前年対比
全国	1,031.034	106.77	101.62
北海道	965.691	100.00	101.08
都市計	978.390	101.32	101.13
石狩計	990.938	102.61	101.31
渡島計	955.624	98.96	101.97
檜山計	928.689	96.17	102.33
後志計	970.751	100.52	100.81
空知計	1,022.400	105.87	101.54
上川計	948.342	98.20	100.05
留萌計	933.602	96.68	99.88
宗谷計	810.955	83.98	98.29
オホーツク計	876.007	90.71	99.54
胆振計	956.851	99.08	101.30
日高計	856.611	88.70	102.30
十勝計	987.615	102.27	100.73
釧路計	887.372	91.89	101.68
根室計	684.741	70.91	100.59



全国における受診率は、平成28年3月31日付け厚生労働省HP掲載の数値である。

一覧表

[一般+退職]

(単位:%)

区分	入院			入院外			歯科			合計		
	受診率	北海道 平均対比	前年 対比	受診率	北海道 平均対比	前年 対比	受診率	北海道 平均対比	前年 対比	受診率	北海道 平均対比	前年 対比
全国	22.660	81.15	101.10	825.430	105.29	101.25	182.945	118.92	103.39	1,031.034	106.77	101.62
北海道	27.922	100.00	100.08	783.926	100.00	100.65	153.843	100.00	103.54	965.691	100.00	101.08
都市計	28.135	100.76	100.05	791.704	100.99	100.69	158.551	103.06	103.57	978.390	101.32	101.13
石狩計	23.524	84.25	92.81	803.753	102.53	100.57	163.661	106.38	106.56	990.938	102.61	101.31
渡島計	29.473	105.55	98.60	802.185	102.33	101.70	123.966	80.58	104.59	955.624	98.96	101.97
檜山計	33.606	120.36	103.07	765.442	97.64	101.52	129.641	84.27	107.23	928.689	96.17	102.33
後志計	33.844	121.21	103.06	804.545	102.63	100.43	132.362	86.04	102.59	970.751	100.52	100.81
空知計	32.040	114.75	102.03	827.691	105.58	100.73	162.669	105.74	105.78	1,022.400	105.87	101.54
上川計	25.932	92.87	97.85	791.625	100.98	99.73	130.786	85.01	102.50	948.342	98.20	100.05
留萌計	33.384	119.56	100.19	788.084	100.53	99.55	112.133	72.89	102.15	933.602	96.68	99.88
宗谷計	26.918	96.40	101.09	668.552	85.28	97.44	115.485	75.07	102.83	810.955	83.98	98.29
オホーツク計	26.517	94.97	99.45	715.205	91.23	99.22	134.286	87.29	101.31	876.007	90.71	99.54
胆振計	32.612	116.80	102.08	785.189	100.16	100.84	139.051	90.39	103.79	956.851	99.08	101.30
日高計	25.561	91.54	95.52	704.900	89.92	102.29	126.150	82.00	103.83	856.611	88.70	102.30
十勝計	21.795	78.06	101.07	809.396	103.25	100.50	156.425	101.68	101.87	987.615	102.27	100.73
釧路計	25.898	92.75	105.07	721.653	92.06	101.02	139.821	90.89	104.59	887.372	91.89	101.68
根室計	20.691	74.10	95.69	526.217	67.13	100.11	137.834	89.59	103.27	684.741	70.91	100.59

全国における受診率は、平成28年3月31日付け厚生労働省HP掲載の数値である。