

# 平成25年度支部別1人当たり診療費の状況(一般)

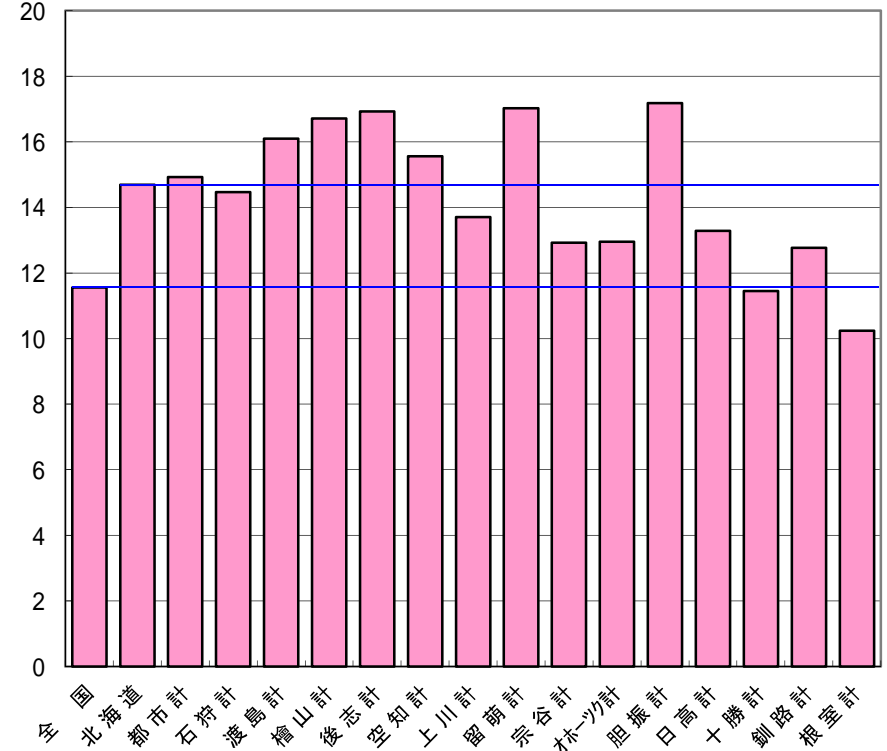
(単位:円・%)

区分	入院		
	1人当たり診療費	北海道平均対比	前年対比
全国	115,535	78.63	102.51
北海道	146,937	100.00	102.74
都市計	149,296	101.61	102.74
石狩計	144,682	98.47	111.13
渡島計	160,938	109.53	106.70
檜山計	167,102	113.72	99.88
後志計	169,278	115.20	100.66
空知計	155,626	105.91	99.68
上川計	137,064	93.28	100.02
留萌計	170,215	115.84	100.02
宗谷計	129,212	87.94	100.84
林-ツ計	129,559	88.17	101.81
胆振計	171,816	116.93	109.25
日高計	132,815	90.39	106.02
十勝計	114,546	77.96	102.46
釧路計	127,726	86.93	98.18
根室計	102,419	69.70	107.52

単位:万円

(入院)1人当たり診療費

一般



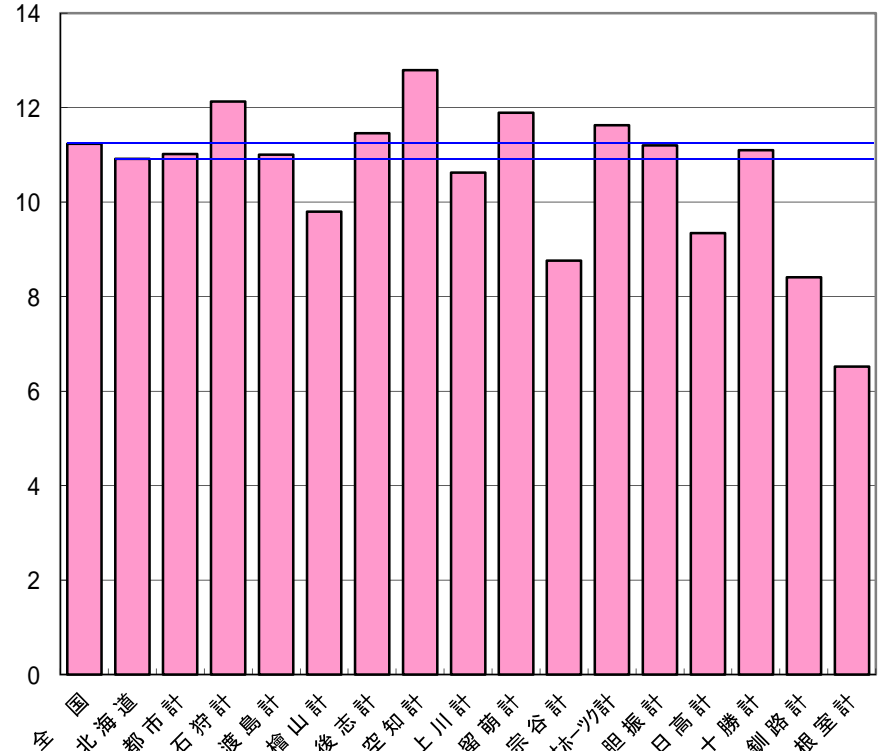
(単位:円・%)

区分	入院外		
	1人当たり診療費	北海道平均対比	前年対比
全国	112,376	102.94	102.49
北海道	109,168	100.00	102.31
都市計	110,165	100.91	102.43
石狩計	121,277	111.09	104.16
渡島計	110,068	100.82	103.57
檜山計	97,974	89.75	100.69
後志計	114,567	104.95	99.65
空知計	127,915	117.17	101.44
上川計	106,223	97.30	99.65
留萌計	118,910	108.92	103.98
宗谷計	87,608	80.25	99.94
林-ツ計	116,299	106.53	102.08
胆振計	112,002	102.60	101.83
日高計	93,420	85.57	99.85
十勝計	110,988	101.67	104.20
釧路計	84,060	77.00	103.04
根室計	65,211	59.73	100.65

単位:万円

(入院外)1人当たり診療費

一般



全国における1人当たり診療費は、平成27年3月31日付け厚生労働省HP掲載の数値である。

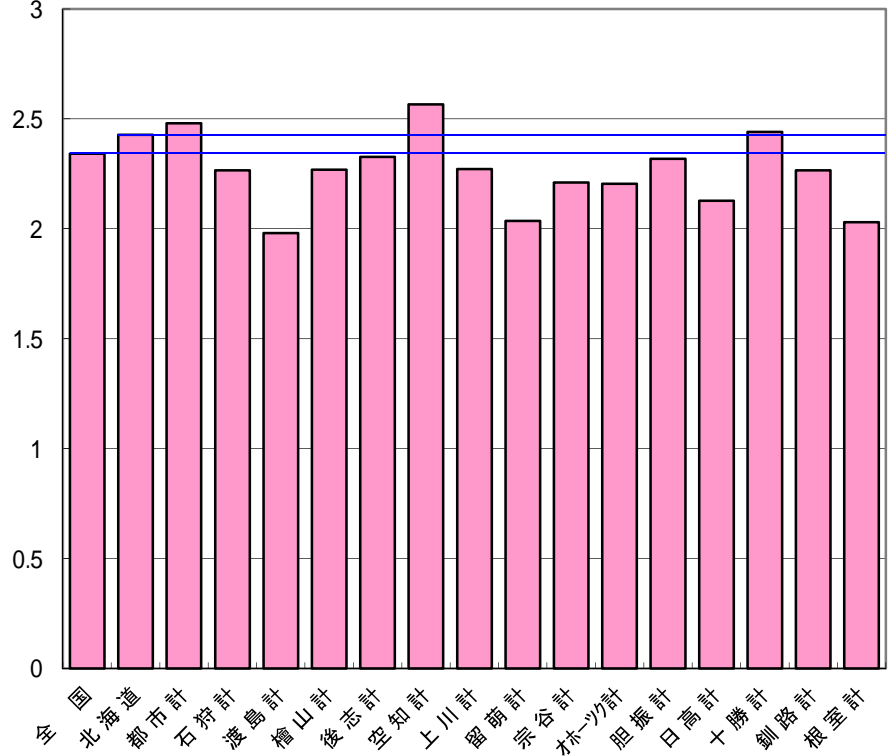
(単位:円・%)

区分	歯科		
	1人当たり診療費	北海道平均対比	前年対比
全国	23,413	96.46	101.46
北海道	24,271	100.00	102.19
都市計	24,792	102.15	102.21
石狩計	22,654	93.34	104.27
渡島計	19,798	81.57	100.76
檜山計	22,685	93.47	112.25
後志計	23,265	95.86	101.91
空知計	25,651	105.69	104.32
上川計	22,714	93.58	100.17
留萌計	20,349	83.84	95.92
宗谷計	22,108	91.09	106.59
オホーツク計	22,039	90.80	101.85
胆振計	23,186	95.53	103.01
日高計	21,272	87.64	100.86
十勝計	24,399	100.53	99.42
釧路計	22,659	93.36	106.33
根室計	20,291	83.60	101.54

単位:万円

(歯科)1人当たり診療費

一般



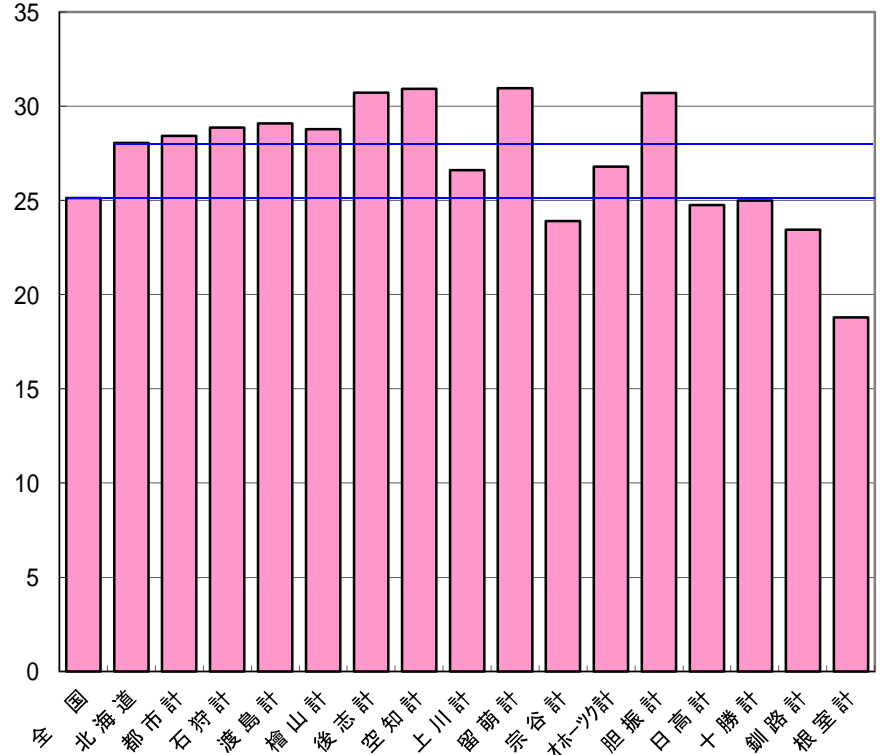
(単位:円・%)

区分	合計		
	1人当たり診療費	北海道平均対比	前年対比
全国	251,324	89.64	102.40
北海道	280,375	100.00	102.53
都市計	284,252	101.38	102.57
石狩計	288,613	102.94	107.55
渡島計	290,803	103.72	105.08
檜山計	287,761	102.63	101.03
後志計	307,110	109.54	100.37
空知計	309,192	110.28	100.78
上川計	266,001	94.87	99.88
留萌計	309,474	110.38	101.21
宗谷計	238,928	85.22	101.01
オホーツク計	267,897	95.55	101.93
胆振計	307,004	109.50	105.95
日高計	247,508	88.28	103.16
十勝計	249,933	89.14	102.92
釧路計	234,444	83.62	100.63
根室計	187,921	67.02	104.39

単位:万円

(合計)1人当たり診療費

一般



全国における1人当たり診療費は、平成27年3月31日付け厚生労働省HP掲載の数値である。

一覧表  
[一般]

(単位:円・%)

区分	入院			入院外			歯科			合計		
	1人当たり診療費	北海道平均対比	前年対比	1人当たり診療費	北海道平均対比	前年対比	1人当たり診療費	北海道平均対比	前年対比	1人当たり診療費	北海道平均対比	前年対比
全国	115,535	78.63	102.51	112,376	102.94	102.49	23,413	96.46	101.46	251,324	89.64	102.40
北海道	146,937	100.00	102.74	109,168	100.00	102.31	24,271	100.00	102.19	280,375	100.00	102.53
都市計	149,296	101.61	102.74	110,165	100.91	102.43	24,792	102.15	102.21	284,252	101.38	102.57
石狩計	144,682	98.47	111.13	121,277	111.09	104.16	22,654	93.34	104.27	288,613	102.94	107.55
渡島計	160,938	109.53	106.70	110,068	100.82	103.57	19,798	81.57	100.76	290,803	103.72	105.08
檜山計	167,102	113.72	99.88	97,974	89.75	100.69	22,685	93.47	112.25	287,761	102.63	101.03
後志計	169,278	115.20	100.66	114,567	104.95	99.65	23,265	95.86	101.91	307,110	109.54	100.37
空知計	155,626	105.91	99.68	127,915	117.17	101.44	25,651	105.69	104.32	309,192	110.28	100.78
上川計	137,064	93.28	100.02	106,223	97.30	99.65	22,714	93.58	100.17	266,001	94.87	99.88
留萌計	170,215	115.84	100.02	118,910	108.92	103.98	20,349	83.84	95.92	309,474	110.38	101.21
宗谷計	129,212	87.94	100.84	87,608	80.25	99.94	22,108	91.09	106.59	238,928	85.22	101.01
オホーツク計	129,559	88.17	101.81	116,299	106.53	102.08	22,039	90.80	101.85	267,897	95.55	101.93
胆振計	171,816	116.93	109.25	112,002	102.60	101.83	23,186	95.53	103.01	307,004	109.50	105.95
日高計	132,815	90.39	106.02	93,420	85.57	99.85	21,272	87.64	100.86	247,508	88.28	103.16
十勝計	114,546	77.96	102.46	110,988	101.67	104.20	24,399	100.53	99.42	249,933	89.14	102.92
釧路計	127,726	86.93	98.18	84,060	77.00	103.04	22,659	93.36	106.33	234,444	83.62	100.63
根室計	102,419	69.70	107.52	65,211	59.73	100.65	20,291	83.60	101.54	187,921	67.02	104.39

全国における1人当たり診療費は、平成27年3月31日付け厚生労働省HP掲載の数値である。