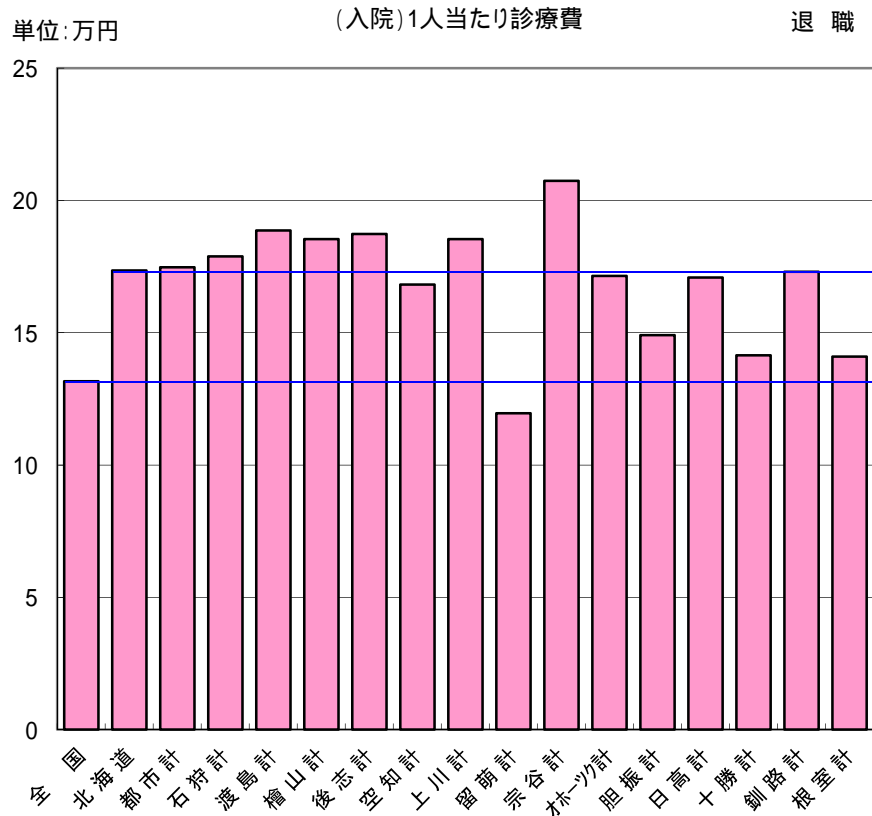


平成25年度支部別1人当たり診療費の状況(退職)

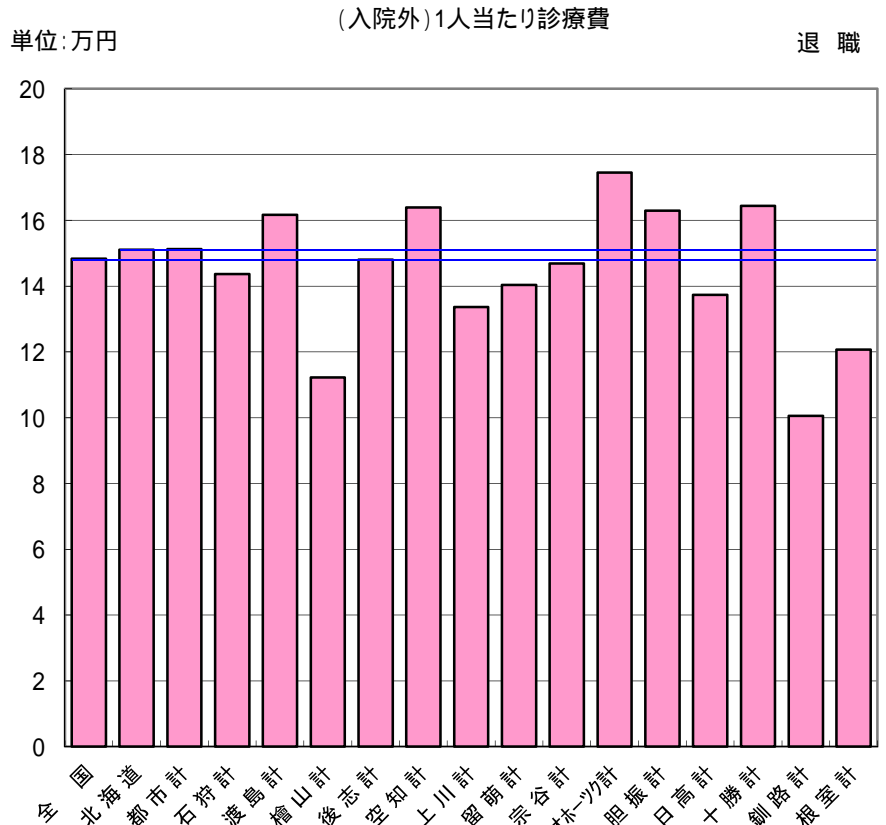
(単位:円・%)

区分	入院		
	1人当たり診療費	北海道平均対比	前年対比
全国	131,611	75.86	100.08
北海道	173,491	100.00	101.96
都市計	174,705	100.70	101.27
石狩計	178,841	103.08	120.36
渡島計	188,654	108.74	94.52
檜山計	185,320	106.82	100.00
後志計	187,270	107.94	98.00
空知計	168,200	96.95	140.30
上川計	185,417	106.87	130.00
留萌計	119,599	68.94	82.33
宗谷計	207,417	119.55	152.75
オホーツク計	171,433	98.81	112.56
胆振計	149,040	85.91	96.29
日高計	170,804	98.45	91.87
十勝計	141,427	81.52	98.56
釧路計	172,976	99.70	110.94
根室計	140,926	81.23	82.24



(単位:円・%)

区分	入院外		
	1人当たり診療費	北海道平均対比	前年対比
全国	148,392	98.20	100.00
北海道	151,110	100.00	100.67
都市計	151,274	100.11	100.12
石狩計	143,632	95.05	95.56
渡島計	161,699	107.01	105.59
檜山計	112,201	74.25	109.56
後志計	148,094	98.00	110.34
空知計	163,893	108.46	102.90
上川計	133,628	88.43	101.83
留萌計	140,372	92.89	93.36
宗谷計	146,879	97.20	127.03
オホーツク計	174,572	115.53	106.68
胆振計	162,957	107.84	105.88
日高計	137,361	90.90	98.15
十勝計	164,391	108.79	100.50
釧路計	100,562	66.55	86.45
根室計	120,692	79.87	109.69



全国における1人当たり診療費は、平成27年3月31日付け厚生労働省HP掲載の数値である。

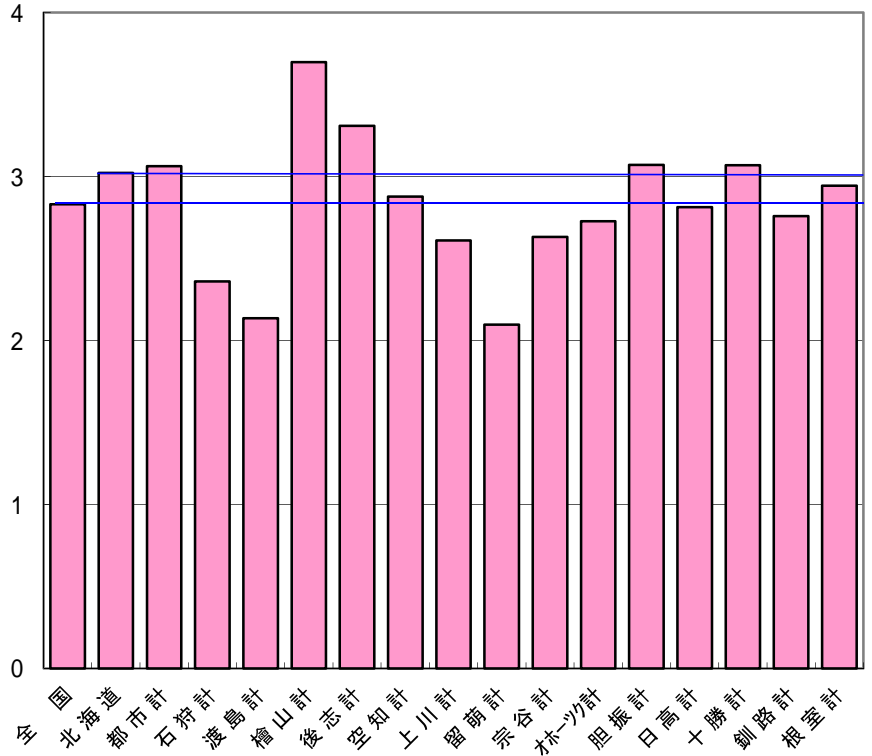
(単位:円・%)

区分	歯科		
	1人当たり診療費	北海道平均対比	前年対比
全国	28,317	93.67	98.88
北海道	30,230	100.00	101.48
都市計	30,631	101.33	101.49
石狩計	23,604	78.08	94.16
渡島計	21,367	70.68	86.23
檜山計	36,974	122.31	187.78
後志計	33,085	109.44	113.41
空知計	28,774	95.18	110.80
上川計	26,098	86.33	93.87
留萌計	20,971	69.37	96.45
宗谷計	26,312	87.04	84.78
オホーツク計	27,284	90.25	94.36
胆振計	30,712	101.59	101.86
日高計	28,128	93.05	96.07
十勝計	30,700	101.55	100.41
釧路計	27,579	91.23	97.56
根室計	29,450	97.42	94.35

単位:万円

(歯科)1人当たり診療費

退職



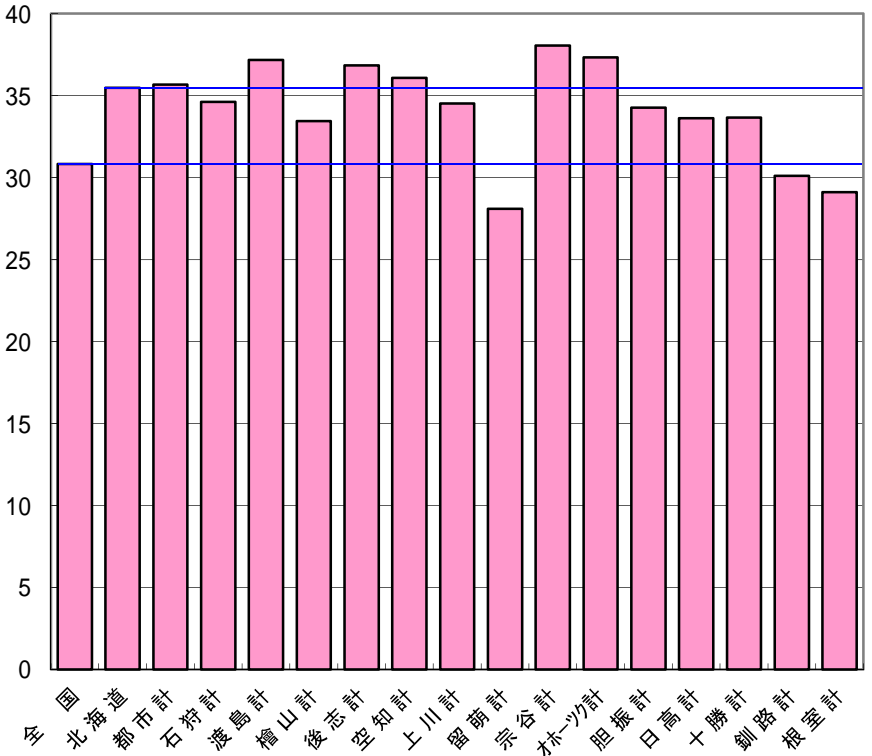
(単位:円・%)

区分	合計		
	1人当たり診療費	北海道平均対比	前年対比
全国	308,320	86.89	99.93
北海道	354,831	100.00	101.36
都市計	356,610	100.50	100.80
石狩計	346,077	97.53	106.83
渡島計	371,720	104.76	98.47
檜山計	334,496	94.27	108.81
後志計	368,449	103.84	103.94
空知計	360,867	101.70	118.26
上川計	345,143	97.27	114.42
留萌計	280,942	79.18	88.52
宗谷計	380,607	107.26	134.75
オホーツク計	373,289	105.20	108.25
胆振計	342,708	96.58	101.14
日高計	336,292	94.78	94.69
十勝計	336,518	94.84	99.67
釧路計	301,117	84.86	100.20
根室計	291,068	82.03	93.11

単位:万円

(合計)1人当たり診療費

退職



全国における1人当たり診療費は、平成27年3月31日付け厚生労働省HP掲載の数値である。

一覧表
[退職]

(単位:円・%)

区分	入院			入院外			歯科			合計		
	1人当たり診療費	北海道平均対比	前年対比	1人当たり診療費	北海道平均対比	前年対比	1人当たり診療費	北海道平均対比	前年対比	1人当たり診療費	北海道平均対比	前年対比
全国	131,611	75.86	100.08	148,392	98.20	100.00	28,317	93.67	98.88	308,320	86.89	99.93
北海道	173,491	100.00	101.96	151,110	100.00	100.67	30,230	100.00	101.48	354,831	100.00	101.36
都市計	174,705	100.70	101.27	151,274	100.11	100.12	30,631	101.33	101.49	356,610	100.50	100.80
石狩計	178,841	103.08	120.36	143,632	95.05	95.56	23,604	78.08	94.16	346,077	97.53	106.83
渡島計	188,654	108.74	94.52	161,699	107.01	105.59	21,367	70.68	86.23	371,720	104.76	98.47
檜山計	185,320	106.82	100.00	112,201	74.25	109.56	36,974	122.31	187.78	334,496	94.27	108.81
後志計	187,270	107.94	98.00	148,094	98.00	110.34	33,085	109.44	113.41	368,449	103.84	103.94
空知計	168,200	96.95	140.30	163,893	108.46	102.90	28,774	95.18	110.80	360,867	101.70	118.26
上川計	185,417	106.87	130.00	133,628	88.43	101.83	26,098	86.33	93.87	345,143	97.27	114.42
留萌計	119,599	68.94	82.33	140,372	92.89	93.36	20,971	69.37	96.45	280,942	79.18	88.52
宗谷計	207,417	119.55	152.75	146,879	97.20	127.03	26,312	87.04	84.78	380,607	107.26	134.75
オホーツク計	171,433	98.81	112.56	174,572	115.53	106.68	27,284	90.25	94.36	373,289	105.20	108.25
胆振計	149,040	85.91	96.29	162,957	107.84	105.88	30,712	101.59	101.86	342,708	96.58	101.14
日高計	170,804	98.45	91.87	137,361	90.90	98.15	28,128	93.05	96.07	336,292	94.78	94.69
十勝計	141,427	81.52	98.56	164,391	108.79	100.50	30,700	101.55	100.41	336,518	94.84	99.67
釧路計	172,976	99.70	110.94	100,562	66.55	86.45	27,579	91.23	97.56	301,117	84.86	100.20
根室計	140,926	81.23	82.24	120,692	79.87	109.69	29,450	97.42	94.35	291,068	82.03	93.11

全国における1人当たり診療費は、平成27年3月31日付け厚生労働省HP掲載の数値である。