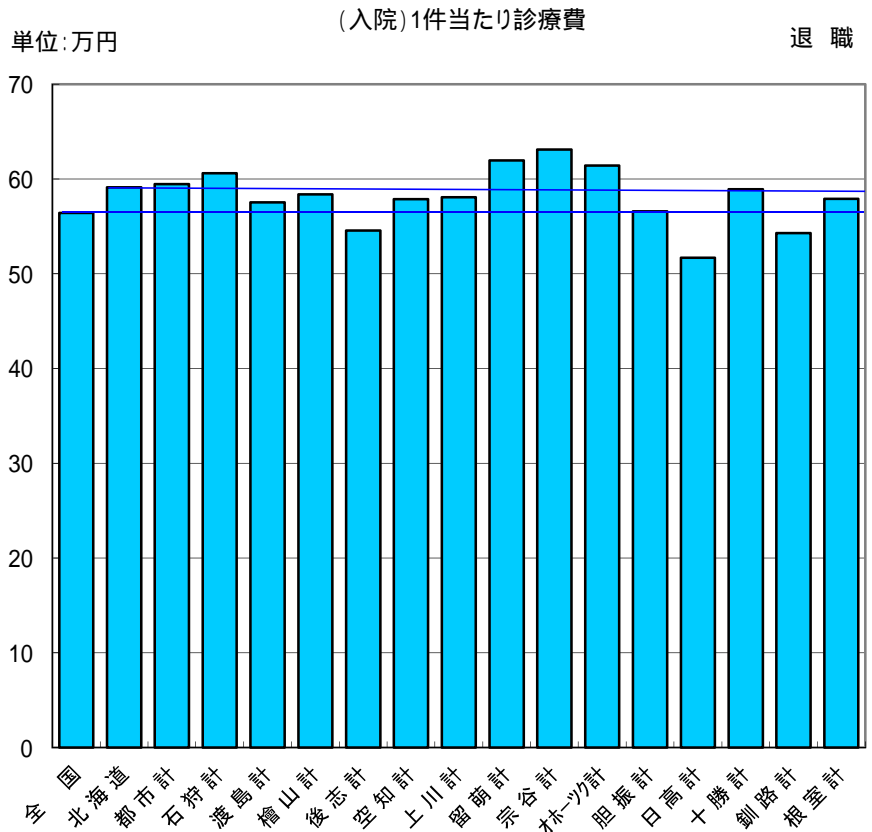


平成25年度支部別1件当たり診療費の状況(退職)

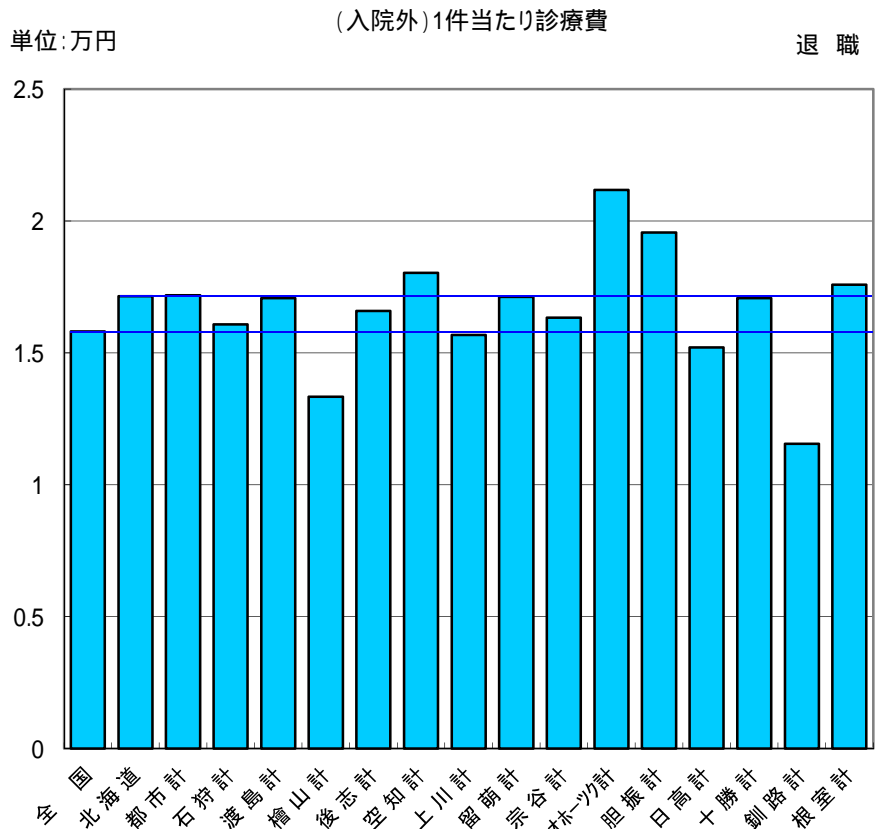
(単位:円・%)

区分	入院		
	1件当たり診療費	北海道平均対比	前年対比
全国	564,037	95.42	101.78
北海道	591,134	100.00	101.73
都市計	594,446	100.56	101.36
石狩計	605,956	102.51	92.21
渡島計	575,490	97.35	97.25
檜山計	583,850	98.77	106.73
後志計	545,759	92.32	94.21
空知計	578,567	97.87	115.18
上川計	580,589	98.22	97.15
留萌計	619,565	104.81	119.91
宗谷計	630,965	106.74	139.26
林-ツ計	614,082	103.88	113.30
胆振計	565,743	95.70	114.80
日高計	516,848	87.43	102.28
十勝計	589,280	99.69	99.47
釧路計	542,971	91.85	96.07
根室計	578,972	97.94	101.06



(単位:円・%)

区分	入院外		
	1件当たり診療費	北海道平均対比	前年対比
全国	15,816	92.25	100.95
北海道	17,144	100.00	100.74
都市計	17,178	100.20	100.46
石狩計	16,077	93.78	95.11
渡島計	17,069	99.56	102.78
檜山計	13,339	77.81	111.53
後志計	16,590	96.77	108.48
空知計	18,035	105.20	101.56
上川計	15,680	91.46	102.65
留萌計	17,126	99.90	96.24
宗谷計	16,335	95.28	129.22
林-ツ計	21,173	123.50	107.16
胆振計	19,555	114.06	103.19
日高計	15,208	88.71	90.46
十勝計	17,070	99.57	99.46
釧路計	11,551	67.38	88.28
根室計	17,583	102.56	107.17



全国における1件当たり診療費は、平成27年3月31日付け厚生労働省HP掲載の数値である。

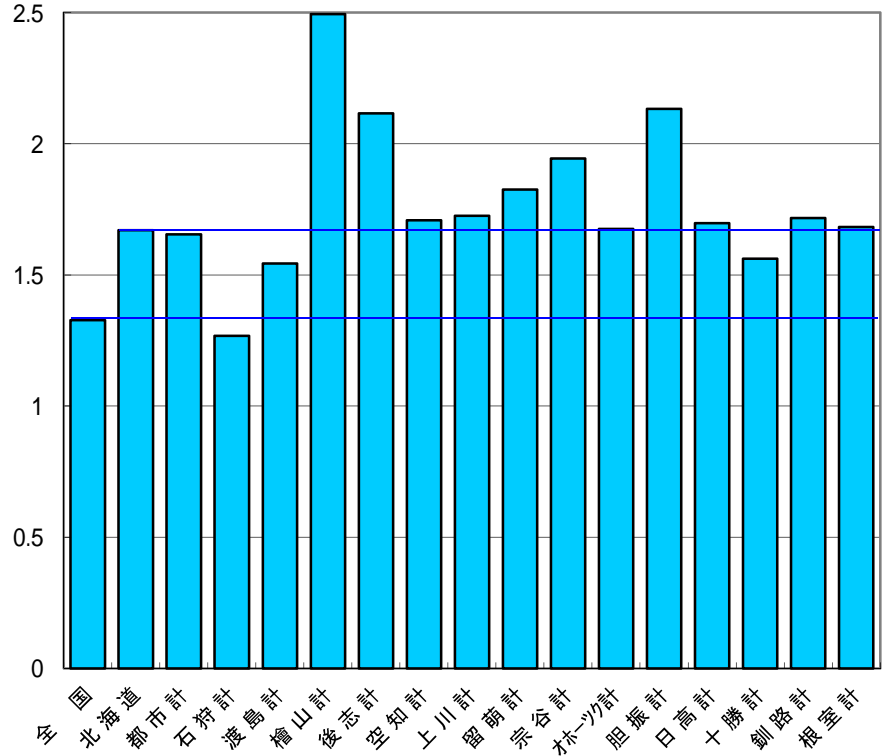
(単位:円・%)

区分	歯科		
	1件当たり診療費	北海道平均対比	前年対比
全国	13,281	79.52	97.90
北海道	16,701	100.00	98.65
都市計	16,548	99.08	98.49
石狩計	12,683	75.94	83.30
渡島計	15,430	92.39	85.90
檜山計	24,944	149.36	147.68
後志計	21,158	126.69	116.69
空知計	17,088	102.32	107.11
上川計	17,259	103.34	94.31
留萌計	18,256	109.31	91.50
宗谷計	19,438	116.39	93.13
オホーツク計	16,753	100.31	93.81
胆振計	21,328	127.70	105.95
日高計	16,979	101.66	84.67
十勝計	15,624	93.55	97.49
釧路計	17,168	102.80	98.05
根室計	16,823	100.73	101.48

単位:万円

(歯科)1件当たり診療費

退職



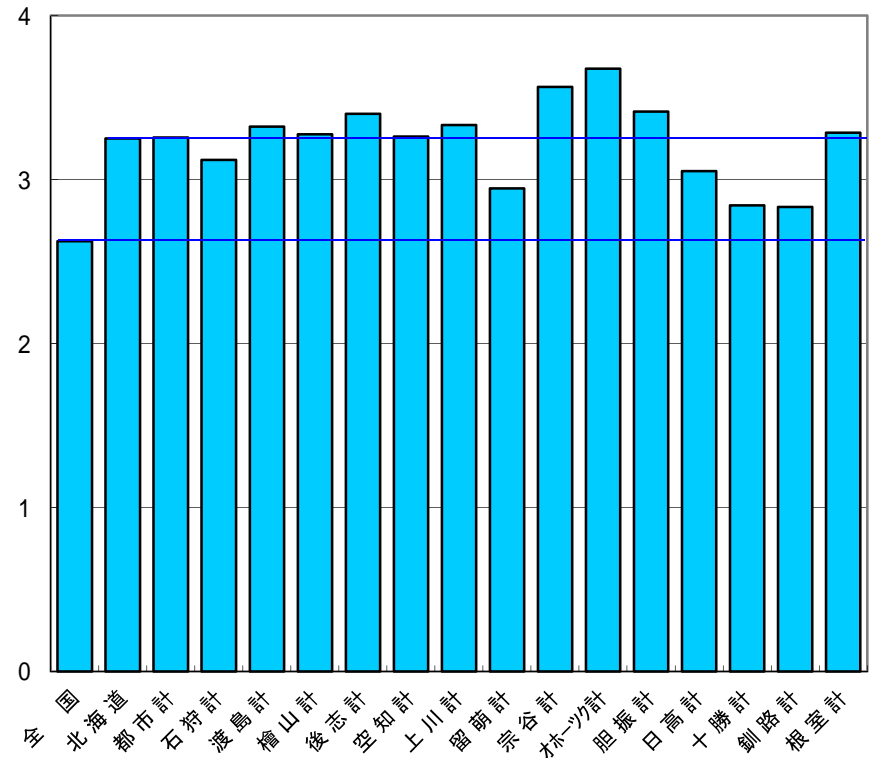
(単位:円・%)

区分	合計		
	1件当たり診療費	北海道平均対比	前年対比
全国	26,244	80.75	100.54
北海道	32,500	100.00	100.95
都市計	32,564	100.20	100.57
石狩計	31,205	96.02	103.69
渡島計	33,231	102.25	96.28
檜山計	32,758	100.79	107.27
後志計	34,011	104.65	102.81
空知計	32,622	100.38	115.85
上川計	33,335	102.57	114.36
留萌計	29,455	90.63	91.14
宗谷計	35,657	109.71	138.03
オホーツク計	36,767	113.13	108.55
胆振計	34,145	105.06	100.10
日高計	30,518	93.90	87.24
十勝計	28,433	87.49	98.37
釧路計	28,324	87.15	101.61
根室計	32,859	101.10	93.43

単位:万円

(合計)1件当たり診療費

退職



全国における1件当たり診療費は、平成27年3月31日付け厚生労働省HP掲載の数値である。

一覧表
[退職]

(単位:円・%)

区分	入院			入院外			歯科			合計		
	1件当たり診療費	北海道平均対比	前年対比	1件当たり診療費	北海道平均対比	前年対比	1件当たり診療費	北海道平均対比	前年対比	1件当たり診療費	北海道平均対比	前年対比
全国	564,037	95.42	101.78	15,816	92.25	100.95	13,281	79.52	97.90	26,244	80.75	100.54
北海道	591,134	100.00	101.73	17,144	100.00	100.74	16,701	100.00	98.65	32,500	100.00	100.95
都市計	594,446	100.56	101.36	17,178	100.20	100.46	16,548	99.08	98.49	32,564	100.20	100.57
石狩計	605,956	102.51	92.21	16,077	93.78	95.11	12,683	75.94	83.30	31,205	96.02	103.69
渡島計	575,490	97.35	97.25	17,069	99.56	102.78	15,430	92.39	85.90	33,231	102.25	96.28
檜山計	583,850	98.77	106.73	13,339	77.81	111.53	24,944	149.36	147.68	32,758	100.79	107.27
後志計	545,759	92.32	94.21	16,590	96.77	108.48	21,158	126.69	116.69	34,011	104.65	102.81
空知計	578,567	97.87	115.18	18,035	105.20	101.56	17,088	102.32	107.11	32,622	100.38	115.85
上川計	580,589	98.22	97.15	15,680	91.46	102.65	17,259	103.34	94.31	33,335	102.57	114.36
留萌計	619,565	104.81	119.91	17,126	99.90	96.24	18,256	109.31	91.50	29,455	90.63	91.14
宗谷計	630,965	106.74	139.26	16,335	95.28	129.22	19,438	116.39	93.13	35,657	109.71	138.03
オホーツク計	614,082	103.88	113.30	21,173	123.50	107.16	16,753	100.31	93.81	36,767	113.13	108.55
胆振計	565,743	95.70	114.80	19,555	114.06	103.19	21,328	127.70	105.95	34,145	105.06	100.10
日高計	516,848	87.43	102.28	15,208	88.71	90.46	16,979	101.66	84.67	30,518	93.90	87.24
十勝計	589,280	99.69	99.47	17,070	99.57	99.46	15,624	93.55	97.49	28,433	87.49	98.37
釧路計	542,971	91.85	96.07	11,551	67.38	88.28	17,168	102.80	98.05	28,324	87.15	101.61
根室計	578,972	97.94	101.06	17,583	102.56	107.17	16,823	100.73	101.48	32,859	101.10	93.43

全国における1件当たり診療費は、平成27年3月31日付け厚生労働省HP掲載の数値である。