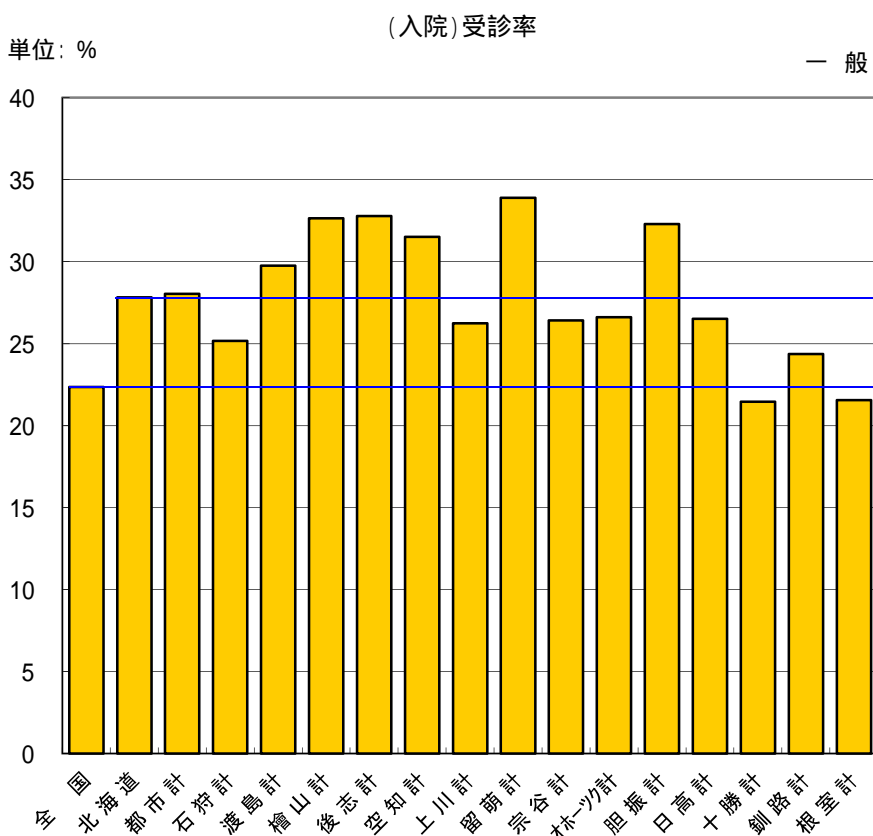


# 平成25年度支部別受診率の状況(一般)

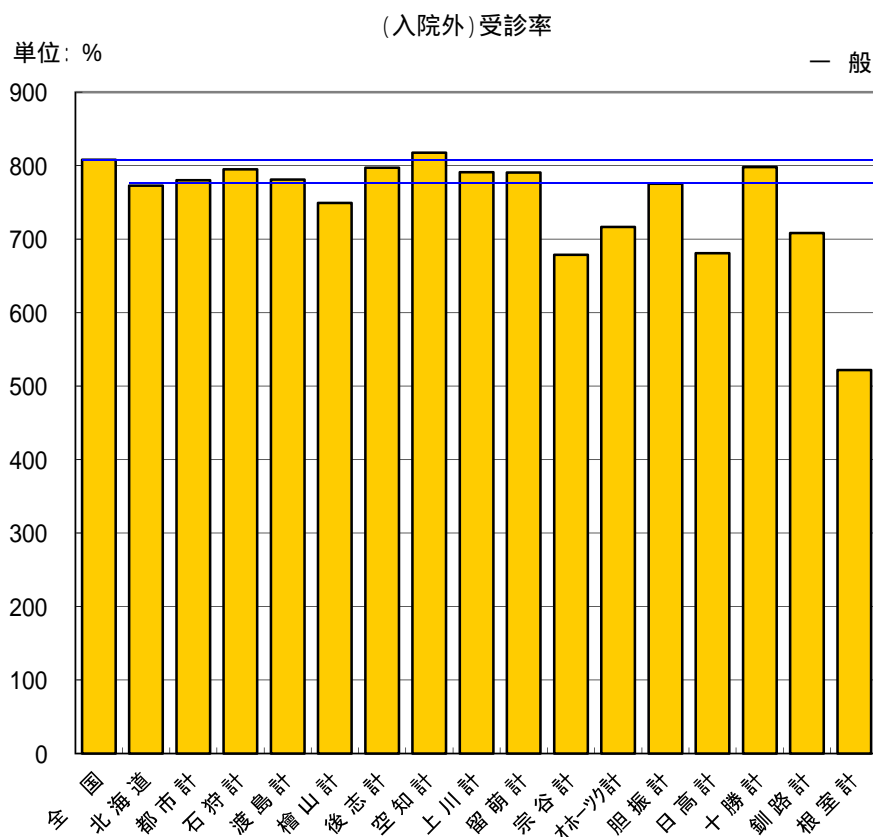
(単位: %)

区分	入院		
	受診率	北海道 平均対比	前年対比
全国	22.361	80.39	100.62
北海道	27.815	100.00	101.01
都市計	28.041	100.81	101.10
石狩計	25.159	90.45	103.11
渡島計	29.750	106.96	102.62
檜山計	32.652	117.39	100.79
後志計	32.776	117.84	100.09
空知計	31.513	113.29	98.25
上川計	26.246	94.36	97.02
留萌計	33.884	121.82	98.43
宗谷計	26.415	94.97	96.90
林-ツ計	26.608	95.66	101.42
胆振計	32.292	116.10	104.82
日高計	26.510	95.31	102.23
十勝計	21.452	77.12	100.28
釧路計	24.371	87.62	99.82
根室計	21.557	77.50	106.35



(単位: %)

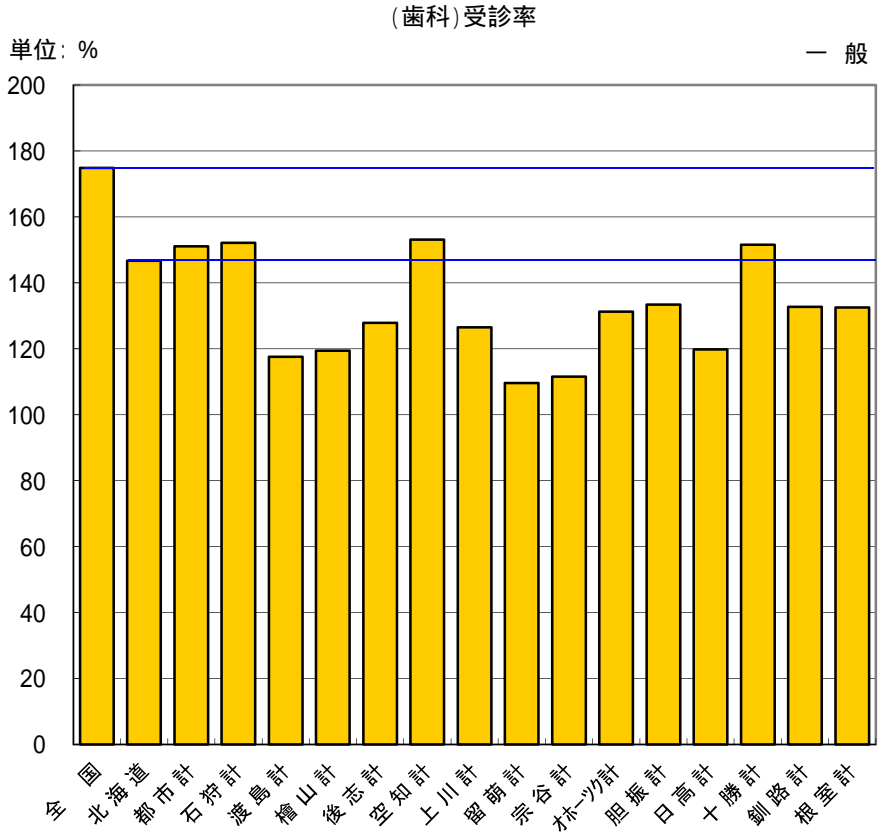
区分	入院外		
	受診率	北海道 平均対比	前年対比
全国	808.129	104.57	101.09
北海道	772.824	100.00	101.08
都市計	780.326	100.97	101.18
石狩計	794.965	102.86	102.36
渡島計	781.059	101.07	100.79
檜山計	749.309	96.96	101.36
後志計	797.039	103.13	100.25
空知計	817.557	105.79	100.81
上川計	790.987	102.35	100.08
留萌計	790.500	102.29	101.78
宗谷計	678.862	87.84	100.57
林-ツ計	716.356	92.69	100.19
胆振計	775.326	100.32	100.59
日高計	680.658	88.07	101.99
十勝計	798.009	103.26	100.74
釧路計	708.384	91.66	100.41
根室計	521.724	67.51	100.61



全国における受診率は、平成27年3月31日付け厚生労働省HP掲載の数値である。

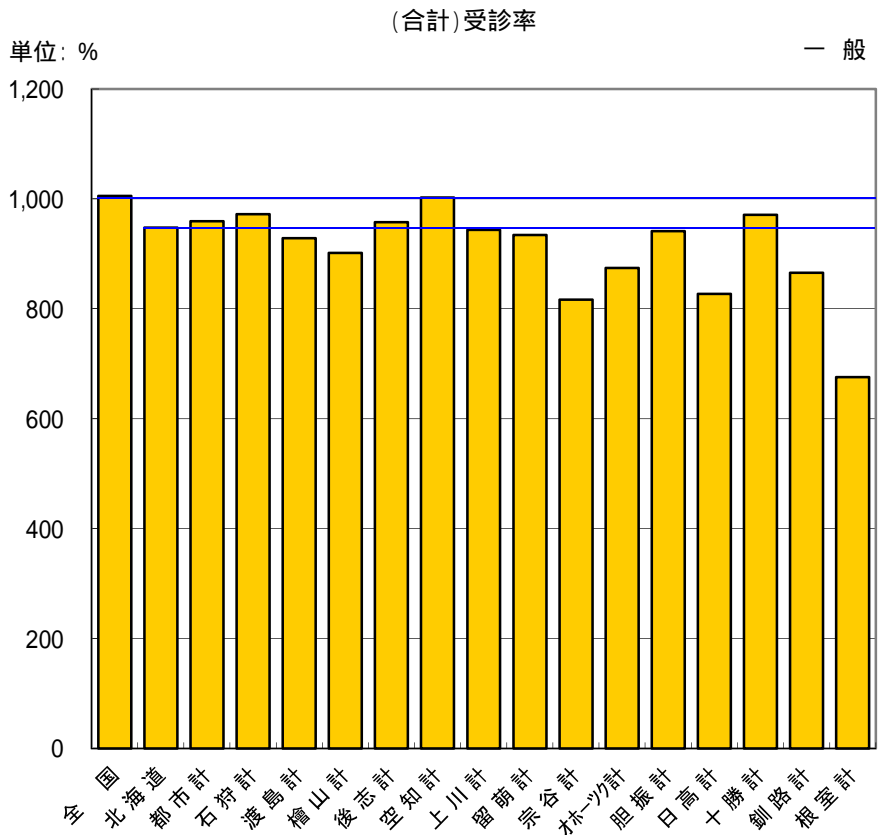
(単位: %)

区分	歯科		
	受診率	北海道 平均対比	前年対比
全国	174.849	119.21	103.33
北海道	146.677	100.00	104.39
都市計	151.067	102.99	104.32
石狩計	152.137	103.72	106.10
渡島計	117.549	80.14	106.14
檜山計	119.437	81.43	106.53
後志計	127.822	87.15	104.03
空知計	153.091	104.37	104.67
上川計	126.489	86.24	101.82
留萌計	109.563	74.70	101.77
宗谷計	111.530	76.04	106.14
オホーツク計	131.240	89.48	104.09
胆振計	133.361	90.92	105.33
日高計	119.748	81.64	104.41
十勝計	151.548	103.32	103.59
釧路計	132.646	90.43	110.13
根室計	132.463	90.31	101.89



(単位: %)

区分	合計		
	受診率	北海道 平均対比	前年対比
全国	1,005.339	106.12	101.46
北海道	947.317	100.00	101.58
都市計	959.434	101.28	101.66
石狩計	972.261	102.63	102.95
渡島計	928.359	98.00	101.50
檜山計	901.398	95.15	101.99
後志計	957.637	101.09	100.73
空知計	1,002.161	105.79	101.30
上川計	943.722	99.62	100.22
留萌計	933.947	98.59	101.65
宗谷計	816.807	86.22	101.17
オホーツク計	874.205	92.28	100.79
胆振計	940.979	99.33	101.37
日高計	826.917	87.29	102.34
十勝計	971.009	102.50	101.16
釧路計	865.400	91.35	101.77
根室計	675.744	71.33	101.03



全国における受診率は、平成27年3月31日付け厚生労働省HP掲載の数値である。

一覧表  
[一般]

(単位:%)

区分	入院			入院外			歯科			合計		
	受診率	北海道 平均対比	前年 対比	受診率	北海道 平均対比	前年 対比	受診率	北海道 平均対比	前年 対比	受診率	北海道 平均対比	前年 対比
全国	22.361	80.39	100.62	808.129	104.57	101.09	174.849	119.21	103.33	1,005.339	106.12	101.46
北海道	27.815	100.00	101.01	772.824	100.00	101.08	146.677	100.00	104.39	947.317	100.00	101.58
都市計	28.041	100.81	101.10	780.326	100.97	101.18	151.067	102.99	104.32	959.434	101.28	101.66
石狩計	25.159	90.45	103.11	794.965	102.86	102.36	152.137	103.72	106.10	972.261	102.63	102.95
渡島計	29.750	106.96	102.62	781.059	101.07	100.79	117.549	80.14	106.14	928.359	98.00	101.50
檜山計	32.652	117.39	100.79	749.309	96.96	101.36	119.437	81.43	106.53	901.398	95.15	101.99
後志計	32.776	117.84	100.09	797.039	103.13	100.25	127.822	87.15	104.03	957.637	101.09	100.73
空知計	31.513	113.29	98.25	817.557	105.79	100.81	153.091	104.37	104.67	1,002.161	105.79	101.30
上川計	26.246	94.36	97.02	790.987	102.35	100.08	126.489	86.24	101.82	943.722	99.62	100.22
留萌計	33.884	121.82	98.43	790.500	102.29	101.78	109.563	74.70	101.77	933.947	98.59	101.65
宗谷計	26.415	94.97	96.90	678.862	87.84	100.57	111.530	76.04	106.14	816.807	86.22	101.17
オホーツク計	26.608	95.66	101.42	716.356	92.69	100.19	131.240	89.48	104.09	874.205	92.28	100.79
胆振計	32.292	116.10	104.82	775.326	100.32	100.59	133.361	90.92	105.33	940.979	99.33	101.37
日高計	26.510	95.31	102.23	680.658	88.07	101.99	119.748	81.64	104.41	826.917	87.29	102.34
十勝計	21.452	77.12	100.28	798.009	103.26	100.74	151.548	103.32	103.59	971.009	102.50	101.16
釧路計	24.371	87.62	99.82	708.384	91.66	100.41	132.646	90.43	110.13	865.400	91.35	101.77
根室計	21.557	77.50	106.35	521.724	67.51	100.61	132.463	90.31	101.89	675.744	71.33	101.03

全国における受診率は、平成27年3月31日付け厚生労働省HP掲載の数値である。