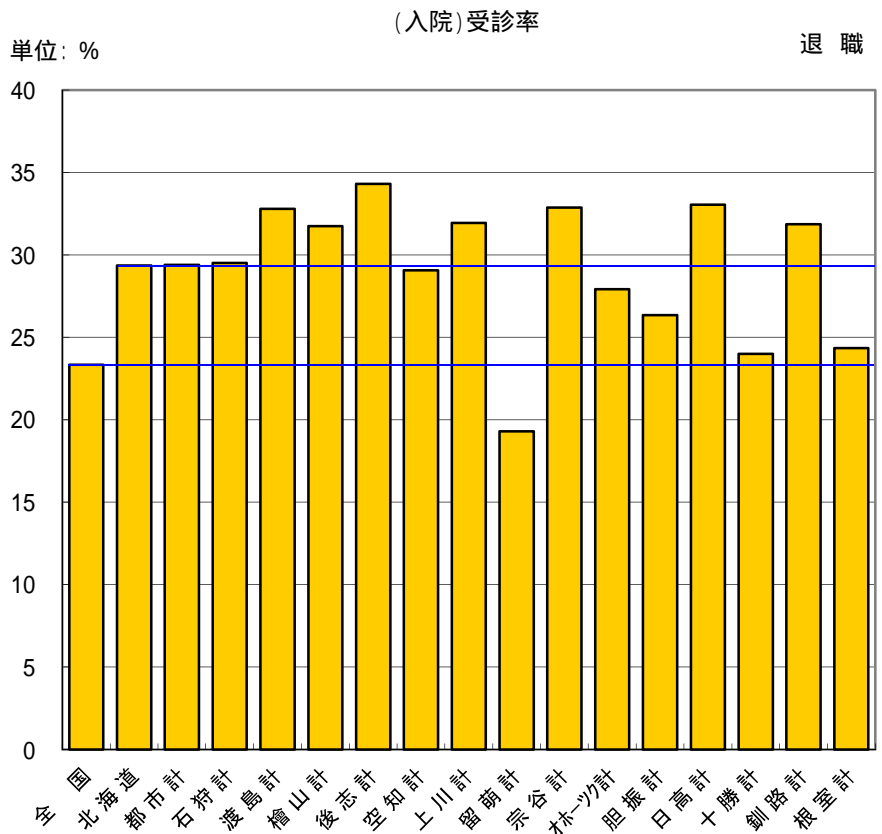


平成25年度支部別受診率の状況(退職)

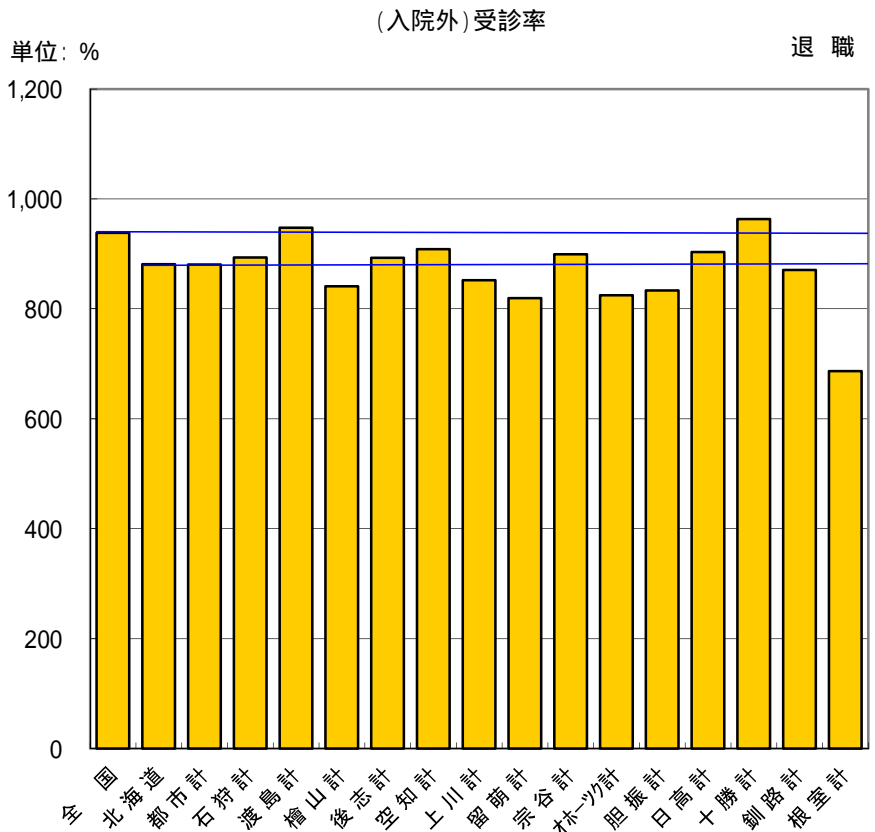
(単位:%)

区分	入院		
	受診率	北海道 平均対比	前年対比
全国	23.334	79.51	98.33
北海道	29.349	100.00	100.23
都市計	29.390	100.14	99.92
石狩計	29.514	100.56	130.53
渡島計	32.781	111.69	97.19
檜山計	31.741	108.15	93.70
後志計	34.314	116.92	104.03
空知計	29.072	99.06	121.80
上川計	31.936	108.81	133.83
留萌計	19.304	65.77	68.66
宗谷計	32.873	112.01	109.68
林-ツ計	27.917	95.12	99.34
胆振計	26.344	89.76	83.87
日高計	33.047	112.60	89.81
十勝計	24.000	81.77	99.08
釧路計	31.857	108.55	115.48
根室計	24.341	82.94	81.38



(単位:%)

区分	入院外		
	受診率	北海道 平均対比	前年対比
全国	938.264	106.45	99.06
北海道	881.434	100.00	99.93
都市計	880.629	99.91	99.66
石狩計	893.403	101.36	100.48
渡島計	947.351	107.48	102.74
檜山計	841.140	95.43	98.24
後志計	892.647	101.27	101.71
空知計	908.757	103.10	101.32
上川計	852.210	96.68	99.20
留萌計	819.620	92.99	97.00
宗谷計	899.171	102.01	98.30
林-ツ計	824.496	93.54	99.56
胆振計	833.333	94.54	102.61
日高計	903.219	102.47	108.50
十勝計	963.048	109.26	101.04
釧路計	870.603	98.77	97.93
根室計	686.410	77.87	102.35



全国における受診率は、平成27年3月31日付け厚生労働省HP掲載の数値である。

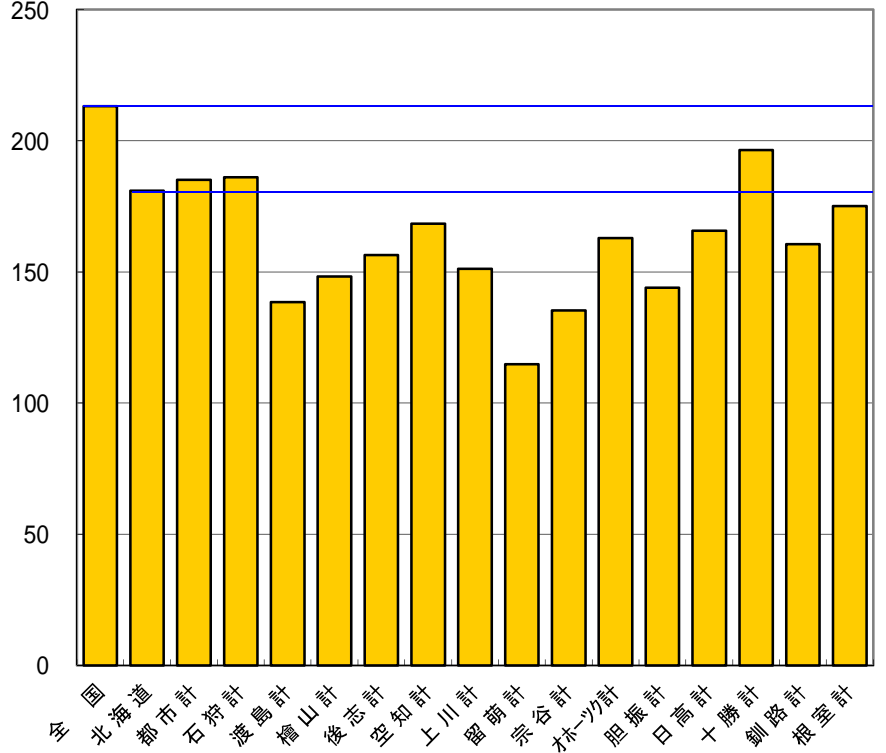
(単位:%)

区分	歯科		
	受診率	北海道 平均対比	前年対比
全国	213.208	117.79	101.00
北海道	181.013	100.00	102.88
都市計	185.102	102.26	103.04
石狩計	186.111	102.82	113.03
渡島計	138.477	76.50	100.39
檜山計	148.228	81.89	127.16
後志計	156.373	86.39	97.19
空知計	168.389	93.03	103.45
上川計	151.220	83.54	99.53
留萌計	114.873	63.46	105.40
宗谷計	135.359	74.78	91.03
オホーツク計	162.859	89.97	100.58
胆振計	143.996	79.55	96.14
日高計	165.665	91.52	113.47
十勝計	196.495	108.55	103.00
釧路計	160.640	88.75	99.50
根室計	175.051	96.71	92.97

単位: %

(歯科)受診率

退職



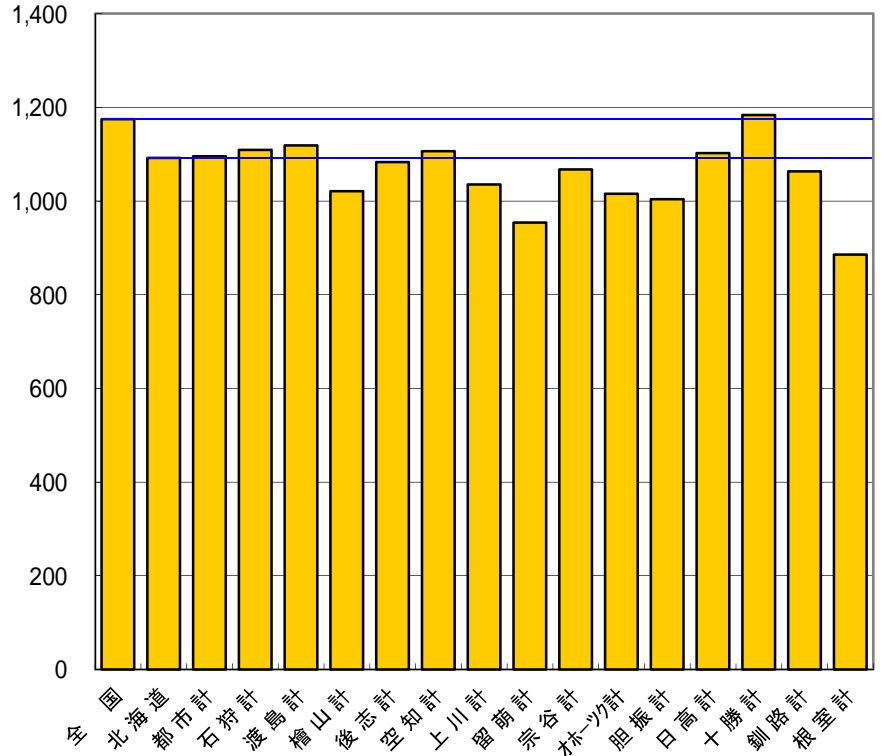
(単位:%)

区分	合計		
	受診率	北海道 平均対比	前年対比
全国	1,174.806	107.60	99.39
北海道	1,091.796	100.00	100.41
都市計	1,095.120	100.30	100.23
石狩計	1,109.028	101.58	103.03
渡島計	1,118.609	102.46	102.27
檜山計	1,021.109	93.53	101.44
後志計	1,083.333	99.22	101.10
空知計	1,106.217	101.32	102.09
上川計	1,035.366	94.83	100.05
留萌計	953.797	87.36	97.13
宗谷計	1,067.403	97.77	97.62
オホーツク計	1,015.272	92.99	99.71
胆振計	1,003.674	91.93	101.04
日高計	1,101.931	100.93	108.54
十勝計	1,183.543	108.40	101.32
釧路計	1,063.100	97.37	98.61
根室計	885.801	81.13	99.66

単位: %

(合計)受診率

退職



全国における受診率は、平成27年3月31日付け厚生労働省HP掲載の数値である。

一覧表
[退職]

(単位:%)

区分	入院			入院外			歯科			合計		
	受診率	北海道 平均対比	前年 対比	受診率	北海道 平均対比	前年 対比	受診率	北海道 平均対比	前年 対比	受診率	北海道 平均対比	前年 対比
全国	23.334	79.51	98.33	938.264	106.45	99.06	213.208	117.79	101.00	1,174.806	107.60	99.39
北海道	29.349	100.00	100.23	881.434	100.00	99.93	181.013	100.00	102.88	1,091.796	100.00	100.41
都市計	29.390	100.14	99.92	880.629	99.91	99.66	185.102	102.26	103.04	1,095.120	100.30	100.23
石狩計	29.514	100.56	130.53	893.403	101.36	100.48	186.111	102.82	113.03	1,109.028	101.58	103.03
渡島計	32.781	111.69	97.19	947.351	107.48	102.74	138.477	76.50	100.39	1,118.609	102.46	102.27
檜山計	31.741	108.15	93.70	841.140	95.43	98.24	148.228	81.89	127.16	1,021.109	93.53	101.44
後志計	34.314	116.92	104.03	892.647	101.27	101.71	156.373	86.39	97.19	1,083.333	99.22	101.10
空知計	29.072	99.06	121.80	908.757	103.10	101.32	168.389	93.03	103.45	1,106.217	101.32	102.09
上川計	31.936	108.81	133.83	852.210	96.68	99.20	151.220	83.54	99.53	1,035.366	94.83	100.05
留萌計	19.304	65.77	68.66	819.620	92.99	97.00	114.873	63.46	105.40	953.797	87.36	97.13
宗谷計	32.873	112.01	109.68	899.171	102.01	98.30	135.359	74.78	91.03	1,067.403	97.77	97.62
オホーツク計	27.917	95.12	99.34	824.496	93.54	99.56	162.859	89.97	100.58	1,015.272	92.99	99.71
胆振計	26.344	89.76	83.87	833.333	94.54	102.61	143.996	79.55	96.14	1,003.674	91.93	101.04
日高計	33.047	112.60	89.81	903.219	102.47	108.50	165.665	91.52	113.47	1,101.931	100.93	108.54
十勝計	24.000	81.77	99.08	963.048	109.26	101.04	196.495	108.55	103.00	1,183.543	108.40	101.32
釧路計	31.857	108.55	115.48	870.603	98.77	97.93	160.640	88.75	99.50	1,063.100	97.37	98.61
根室計	24.341	82.94	81.38	686.410	77.87	102.35	175.051	96.71	92.97	885.801	81.13	99.66

全国における受診率は、平成27年3月31日付け厚生労働省HP掲載の数値である。