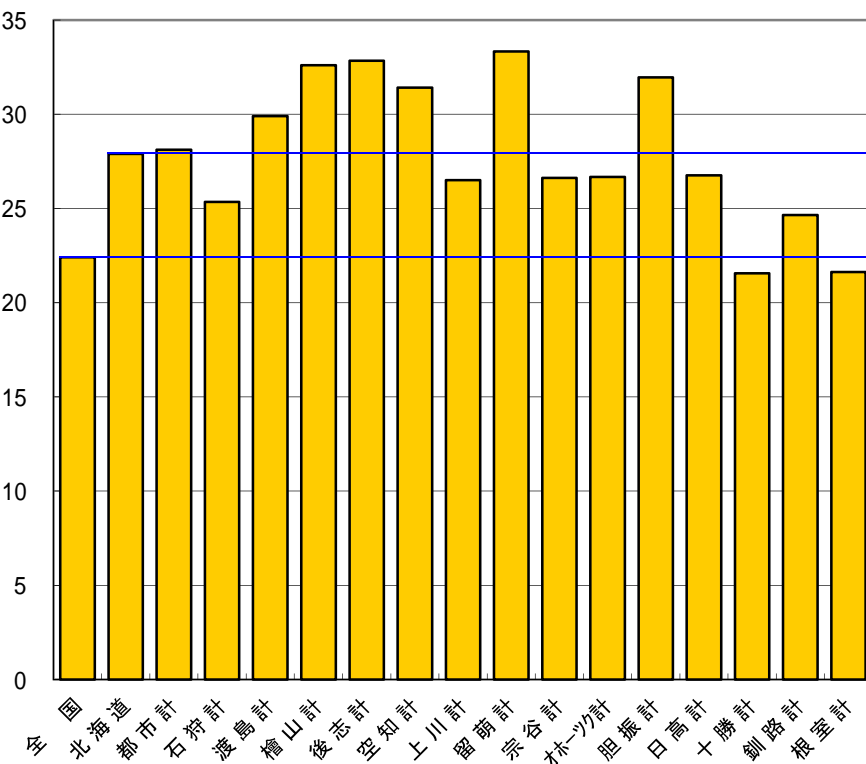


平成25年度支部別受診率の状況(一般+退職)

(単位:%)

区分	入院		
	受診率	北海道 平均対比	前年対比
全国	22.414	80.33	100.46
北海道	27.901	100.00	100.96
都市計	28.122	100.79	101.01
石狩計	25.346	90.84	104.22
渡島計	29.891	107.13	102.27
檜山計	32.606	116.86	100.42
後志計	32.840	117.70	100.26
空知計	31.403	112.55	99.17
上川計	26.501	94.98	98.53
留萌計	33.321	119.43	97.52
宗谷計	26.627	95.43	97.38
林-ツ計	26.663	95.56	101.33
胆振計	31.948	114.50	103.59
日高計	26.759	95.91	101.49
十勝計	21.565	77.29	100.20
釧路計	24.648	88.34	100.49
根室計	21.623	77.50	105.38

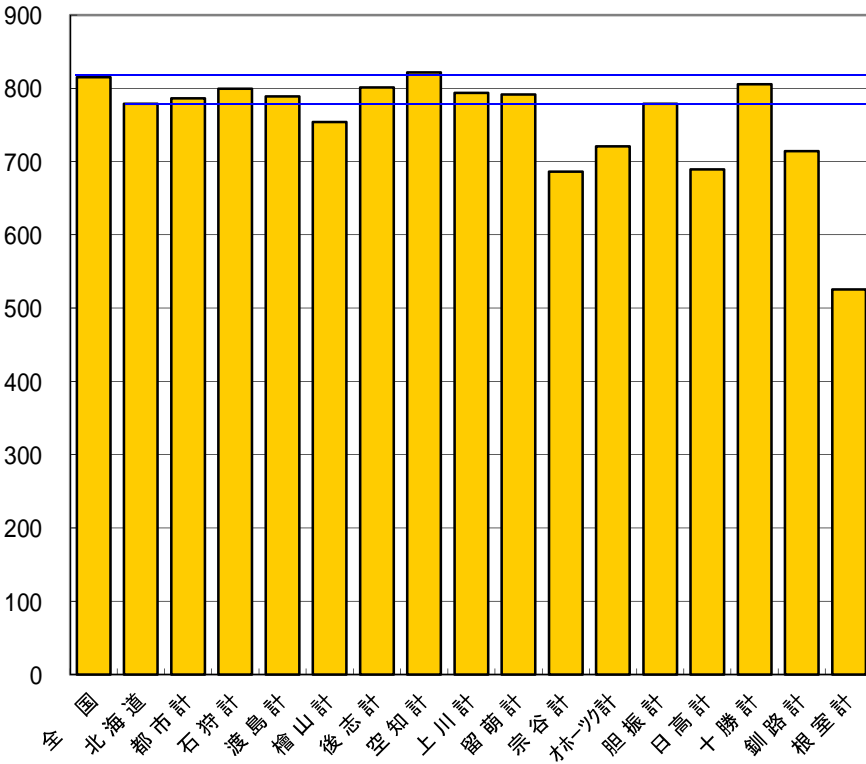
(入院)受診率 一般+退職



(単位:%)

区分	入院外		
	受診率	北海道 平均対比	前年対比
全国	815.232	104.67	100.88
北海道	778.850	100.00	100.97
都市計	786.292	100.96	101.04
石狩計	799.182	102.61	102.23
渡島計	788.788	101.28	100.84
檜山計	753.989	96.81	101.18
後志計	801.062	102.85	100.33
空知計	821.683	105.50	100.79
上川計	793.730	101.91	100.00
留萌計	791.624	101.64	101.56
宗谷計	686.092	88.09	100.55
林-ツ計	720.850	92.55	100.14
胆振計	778.686	99.98	100.71
日高計	689.113	88.48	102.24
十勝計	805.379	103.41	100.72
釧路計	714.392	91.72	100.33
根室計	525.615	67.49	100.60

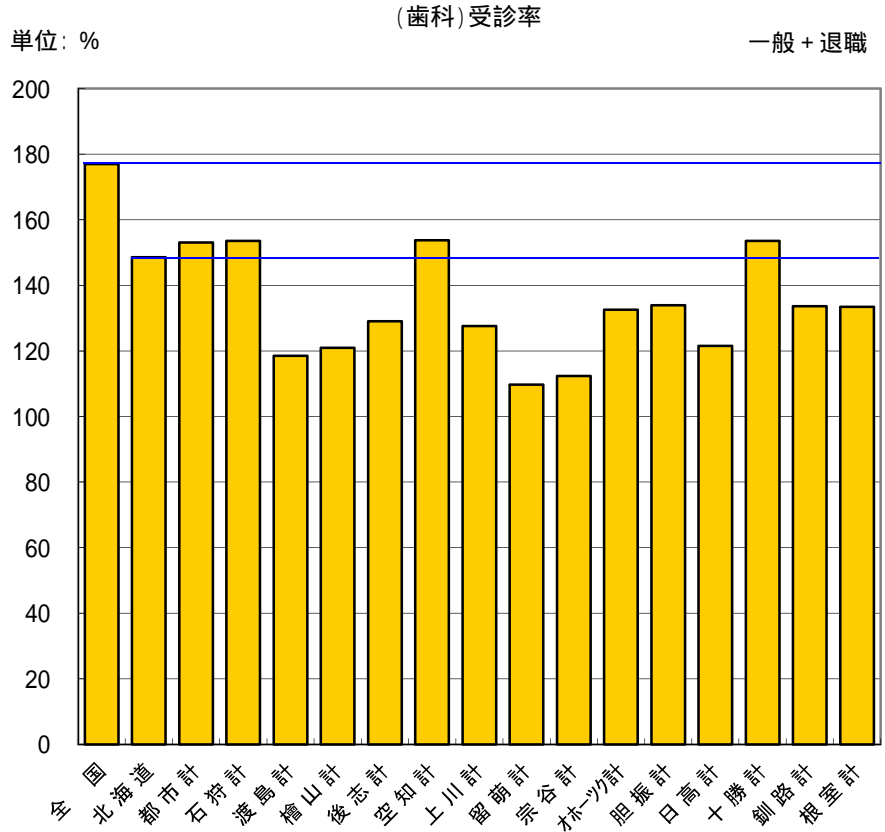
(入院外)受診率 一般+退職



全国における受診率は、平成27年3月31日付け厚生労働省HP掲載の数値である。

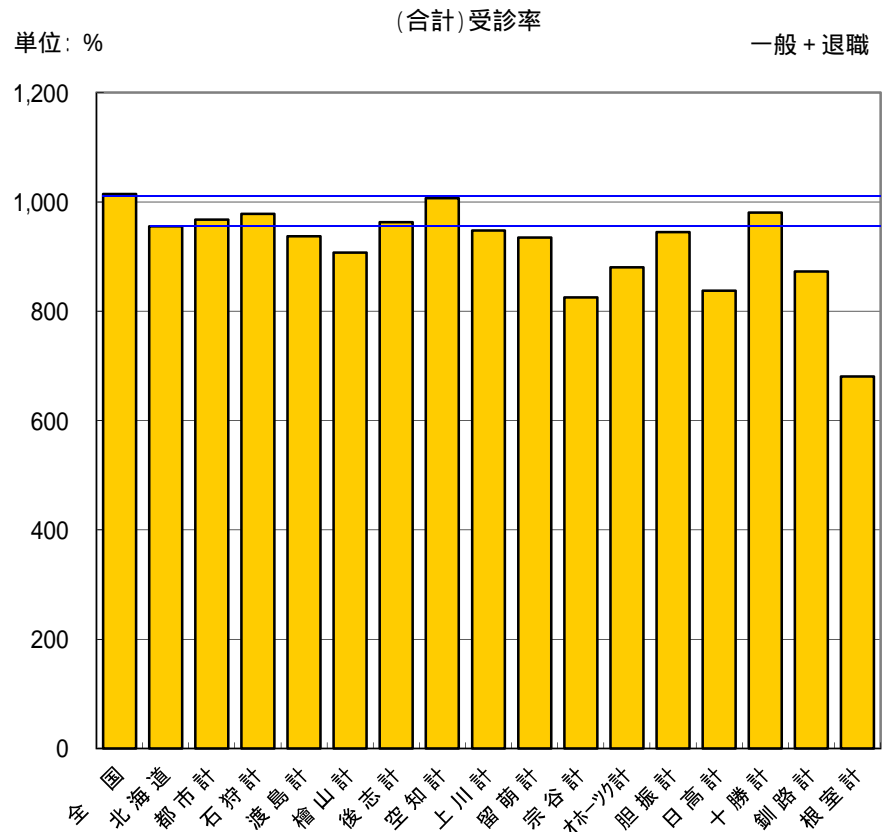
(単位:%)

区分	歯科		
	受診率	北海道 平均対比	前年対比
全国	176.942	119.09	103.06
北海道	148.582	100.00	104.23
都市計	153.091	103.03	104.16
石狩計	153.592	103.37	106.40
渡島計	118.522	79.77	105.72
檜山計	120.905	81.37	107.63
後志計	129.024	86.84	103.69
空知計	153.783	103.50	104.55
上川計	127.597	85.88	101.61
留萌計	109.768	73.88	101.91
宗谷計	112.312	75.59	105.55
オホーツク計	132.554	89.21	103.88
胆振計	133.977	90.17	104.71
日高計	121.493	81.77	104.79
十勝計	153.555	103.35	103.51
釧路計	133.683	89.97	109.66
根室計	133.469	89.83	101.49



(単位:%)

区分	合計		
	受診率	北海道 平均対比	前年対比
全国	1,014.588	106.20	101.24
北海道	955.333	100.00	101.46
都市計	967.504	101.27	101.52
石狩計	978.120	102.39	102.92
渡島計	937.201	98.10	101.47
檜山計	907.500	94.99	101.97
後志計	962.927	100.79	100.76
空知計	1,006.868	105.39	101.30
上川計	947.828	99.21	100.18
留萌計	934.713	97.84	101.45
宗谷計	825.032	86.36	101.10
オホーツク計	880.067	92.12	100.72
胆振計	944.611	98.88	101.36
日高計	837.364	87.65	102.58
十勝計	980.500	102.63	101.14
釧路計	872.723	91.35	101.65
根室計	680.706	71.25	100.92



全国における受診率は、平成27年3月31日付け厚生労働省HP掲載の数値である。

一覧表

[一般+退職]

(単位:%)

区分	入院			入院外			歯科			合計		
	受診率	北海道 平均対比	前年 対比	受診率	北海道 平均対比	前年 対比	受診率	北海道 平均対比	前年 対比	受診率	北海道 平均対比	前年 対比
全国	22.414	80.33	100.46	815.232	104.67	100.88	176.942	119.09	103.06	1,014.588	106.20	101.24
北海道	27.901	100.00	100.96	778.850	100.00	100.97	148.582	100.00	104.23	955.333	100.00	101.46
都市計	28.122	100.79	101.01	786.292	100.96	101.04	153.091	103.03	104.16	967.504	101.27	101.52
石狩計	25.346	90.84	104.22	799.182	102.61	102.23	153.592	103.37	106.40	978.120	102.39	102.92
渡島計	29.891	107.13	102.27	788.788	101.28	100.84	118.522	79.77	105.72	937.201	98.10	101.47
檜山計	32.606	116.86	100.42	753.989	96.81	101.18	120.905	81.37	107.63	907.500	94.99	101.97
後志計	32.840	117.70	100.26	801.062	102.85	100.33	129.024	86.84	103.69	962.927	100.79	100.76
空知計	31.403	112.55	99.17	821.683	105.50	100.79	153.783	103.50	104.55	1,006.868	105.39	101.30
上川計	26.501	94.98	98.53	793.730	101.91	100.00	127.597	85.88	101.61	947.828	99.21	100.18
留萌計	33.321	119.43	97.52	791.624	101.64	101.56	109.768	73.88	101.91	934.713	97.84	101.45
宗谷計	26.627	95.43	97.38	686.092	88.09	100.55	112.312	75.59	105.55	825.032	86.36	101.10
オホーツク計	26.663	95.56	101.33	720.850	92.55	100.14	132.554	89.21	103.88	880.067	92.12	100.72
胆振計	31.948	114.50	103.59	778.686	99.98	100.71	133.977	90.17	104.71	944.611	98.88	101.36
日高計	26.759	95.91	101.49	689.113	88.48	102.24	121.493	81.77	104.79	837.364	87.65	102.58
十勝計	21.565	77.29	100.20	805.379	103.41	100.72	153.555	103.35	103.51	980.500	102.63	101.14
釧路計	24.648	88.34	100.49	714.392	91.72	100.33	133.683	89.97	109.66	872.723	91.35	101.65
根室計	21.623	77.50	105.38	525.615	67.49	100.60	133.469	89.83	101.49	680.706	71.25	100.92

全国における受診率は、平成27年3月31日付け厚生労働省HP掲載の数値である。