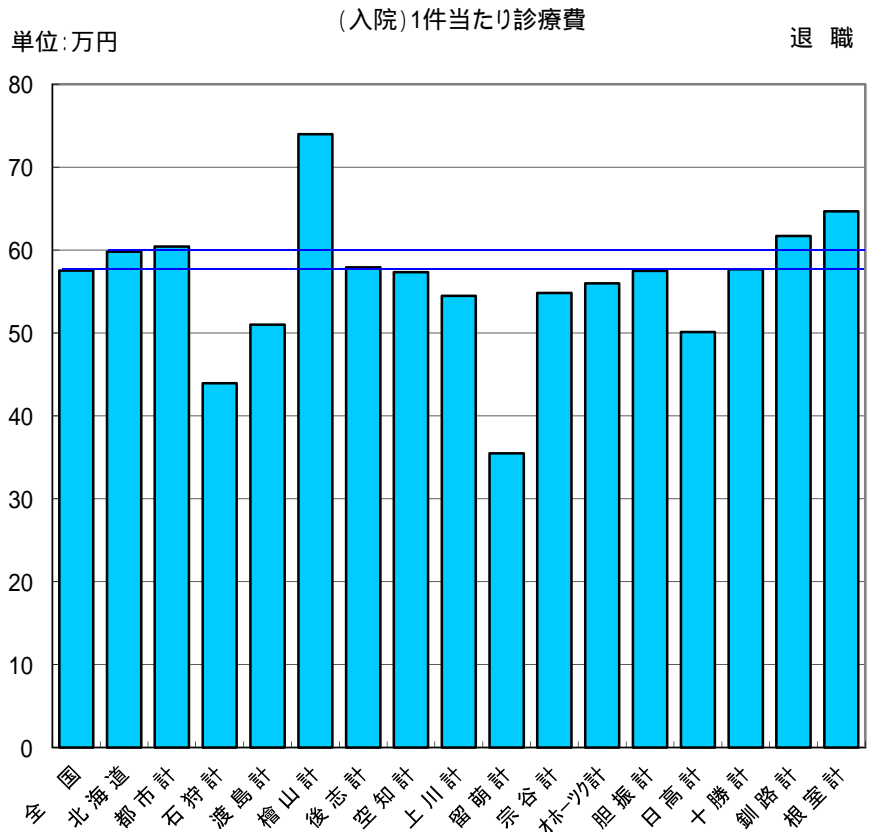


平成27年度支部別1件当たり診療費の状況(退職)

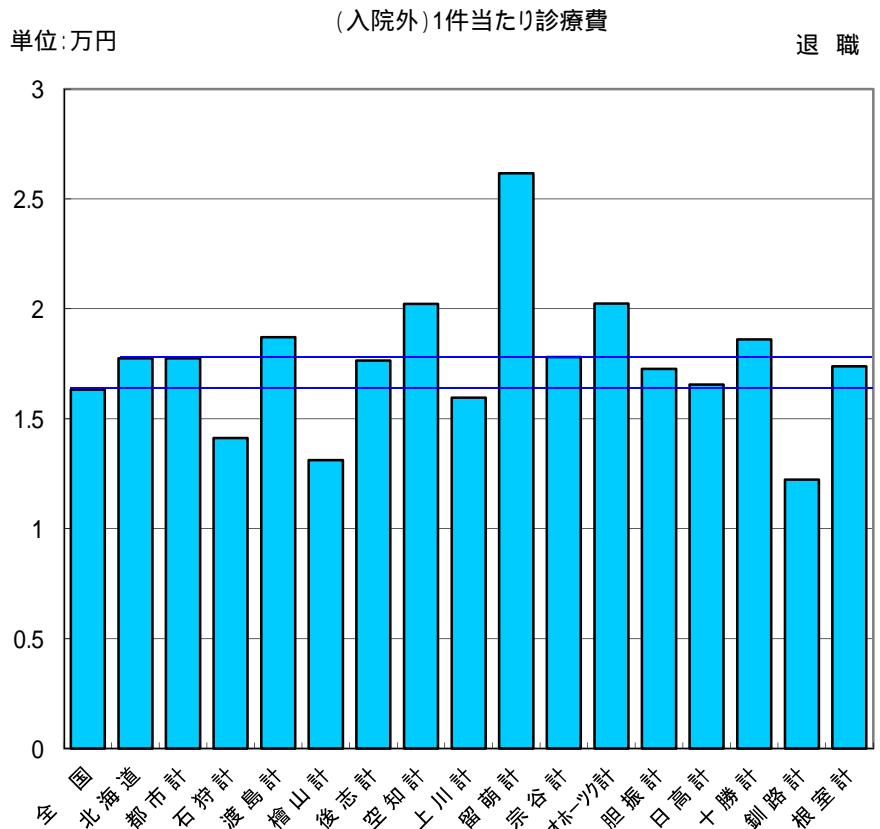
(単位:円・%)

区分	入院		
	1件当たり診療費	北海道平均対比	前年対比
全国	575,473	96.20	101.16
北海道	598,188	100.00	101.68
都市計	604,307	101.02	101.46
石狩計	439,301	73.44	57.55
渡島計	510,145	85.28	95.89
檜山計	739,608	123.64	120.87
後志計	579,144	96.82	106.70
空知計	573,288	95.84	111.11
上川計	544,949	91.10	99.46
留萌計	354,785	59.31	74.87
宗谷計	548,098	91.63	108.18
林-ツ計	559,720	93.57	102.47
胆振計	575,045	96.13	105.27
日高計	501,249	83.79	85.23
十勝計	576,746	96.42	102.94
釧路計	616,861	103.12	108.07
根室計	646,708	108.11	115.93



(単位:円・%)

区分	入院外		
	1件当たり診療費	北海道平均対比	前年対比
全国	16,320	91.93	102.54
北海道	17,752	100.00	103.52
都市計	17,743	99.95	103.86
石狩計	14,129	79.59	84.56
渡島計	18,705	105.37	113.93
檜山計	13,118	73.90	98.82
後志計	17,650	99.43	103.66
空知計	20,229	113.95	104.80
上川計	15,965	89.93	101.04
留萌計	26,169	147.41	93.05
宗谷計	17,803	100.29	109.21
林-ツ計	20,242	114.03	95.11
胆振計	17,275	97.31	92.99
日高計	16,557	93.27	109.57
十勝計	18,614	104.86	105.05
釧路計	12,225	68.87	105.73
根室計	17,388	97.95	88.04



全国における1件当たり診療費は、平成29年3月31日付け厚生労働省HP掲載の数値である。

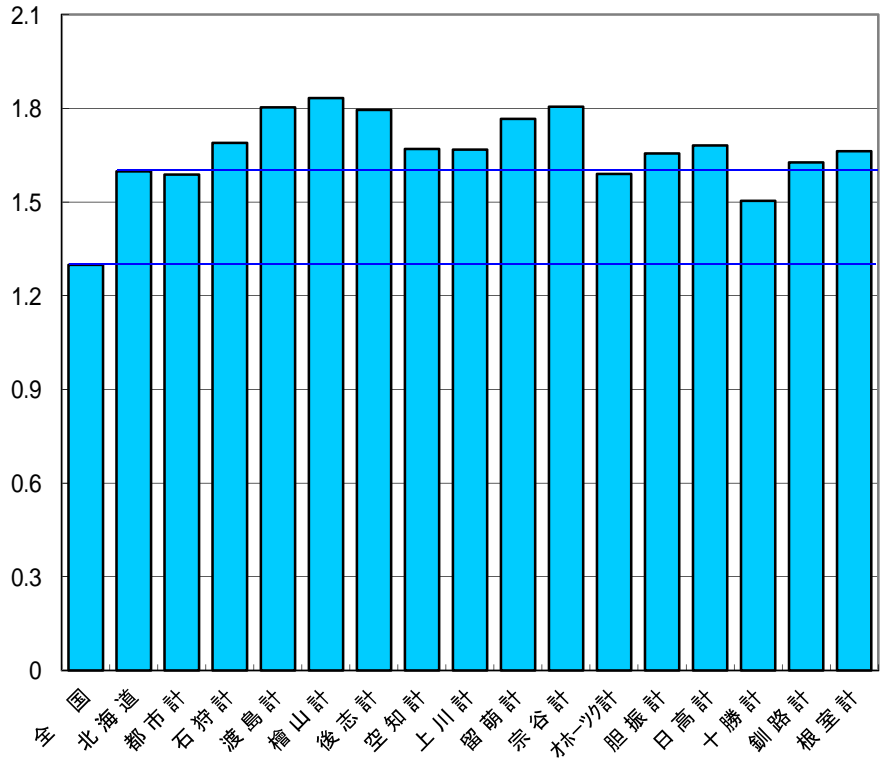
(単位:円・%)

区分	歯科		
	1件当たり診療費	北海道平均対比	前年対比
全国	12,982	81.23	99.08
北海道	15,982	100.00	98.56
都市計	15,877	99.34	99.14
石狩計	16,889	105.68	128.23
渡島計	18,028	112.80	93.95
檜山計	18,328	114.68	96.79
後志計	17,950	112.31	103.84
空知計	16,694	104.46	97.10
上川計	16,675	104.34	90.37
留萌計	17,665	110.53	98.57
宗谷計	18,054	112.96	91.95
オホーツク計	15,900	99.49	95.67
胆振計	16,553	103.57	98.09
日高計	16,808	105.17	91.09
十勝計	15,039	94.10	93.05
釧路計	16,263	101.76	92.96
根室計	16,621	104.00	109.23

単位:万円

(歯科)1件当たり診療費

退職



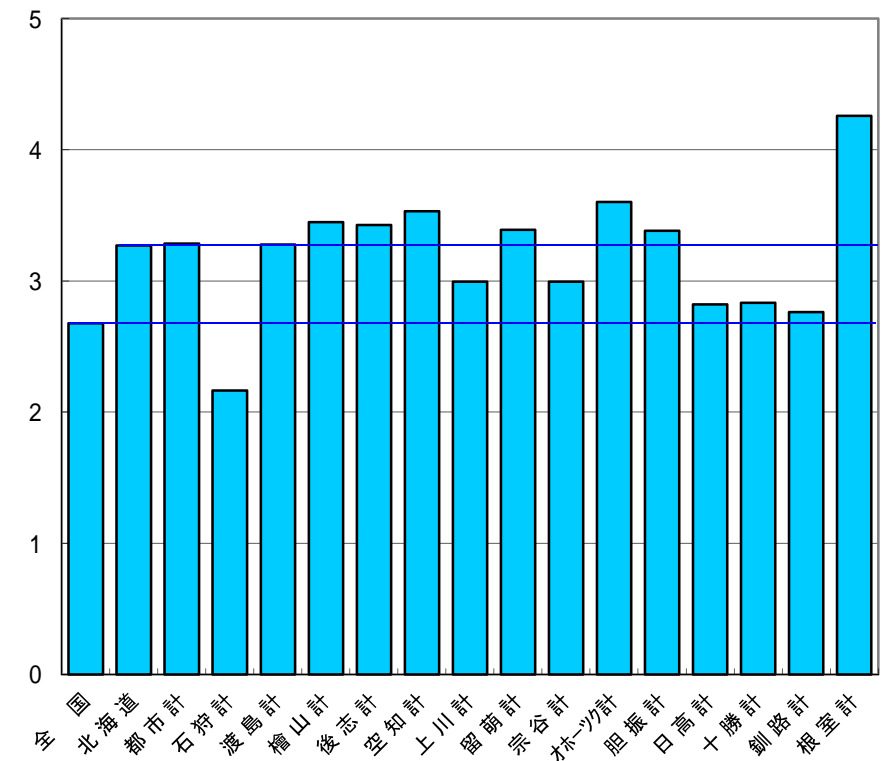
(単位:円・%)

区分	合計		
	1件当たり診療費	北海道平均対比	前年対比
全国	26,779	81.86	102.01
北海道	32,714	100.00	101.56
都市計	32,851	100.42	101.47
石狩計	21,635	66.13	66.72
渡島計	32,764	100.15	103.90
檜山計	34,479	105.40	112.21
後志計	34,265	104.74	108.71
空知計	35,321	107.97	109.81
上川計	29,955	91.57	103.22
留萌計	33,909	103.65	82.70
宗谷計	29,947	91.54	103.24
オホーツク計	36,027	110.13	95.83
胆振計	33,813	103.36	111.00
日高計	28,221	86.27	82.56
十勝計	28,338	86.62	101.58
釧路計	27,627	84.45	101.20
根室計	42,579	130.16	111.52

単位:万円

(合計)1件当たり診療費

退職



全国における1件当たり診療費は、平成29年3月31日付け厚生労働省HP掲載の数値である。

一覧表
[退職]

(単位:円・%)

区分	入院			入院外			歯科			合計		
	1件当たり診療費	北海道平均対比	前年対比	1件当たり診療費	北海道平均対比	前年対比	1件当たり診療費	北海道平均対比	前年対比	1件当たり診療費	北海道平均対比	前年対比
全国	575,473	96.20	101.16	16,320	91.93	102.54	12,982	81.23	99.08	26,779	81.86	102.01
北海道	598,188	100.00	101.68	17,752	100.00	103.52	15,982	100.00	98.56	32,714	100.00	101.56
都市計	604,307	101.02	101.46	17,743	99.95	103.86	15,877	99.34	99.14	32,851	100.42	101.47
石狩計	439,301	73.44	57.55	14,129	79.59	84.56	16,889	105.68	128.23	21,635	66.13	66.72
渡島計	510,145	85.28	95.89	18,705	105.37	113.93	18,028	112.80	93.95	32,764	100.15	103.90
檜山計	739,608	123.64	120.87	13,118	73.90	98.82	18,328	114.68	96.79	34,479	105.40	112.21
後志計	579,144	96.82	106.70	17,650	99.43	103.66	17,950	112.31	103.84	34,265	104.74	108.71
空知計	573,288	95.84	111.11	20,229	113.95	104.80	16,694	104.46	97.10	35,321	107.97	109.81
上川計	544,949	91.10	99.46	15,965	89.93	101.04	16,675	104.34	90.37	29,955	91.57	103.22
留萌計	354,785	59.31	74.87	26,169	147.41	93.05	17,665	110.53	98.57	33,909	103.65	82.70
宗谷計	548,098	91.63	108.18	17,803	100.29	109.21	18,054	112.96	91.95	29,947	91.54	103.24
オホーツク計	559,720	93.57	102.47	20,242	114.03	95.11	15,900	99.49	95.67	36,027	110.13	95.83
胆振計	575,045	96.13	105.27	17,275	97.31	92.99	16,553	103.57	98.09	33,813	103.36	111.00
日高計	501,249	83.79	85.23	16,557	93.27	109.57	16,808	105.17	91.09	28,221	86.27	82.56
十勝計	576,746	96.42	102.94	18,614	104.86	105.05	15,039	94.10	93.05	28,338	86.62	101.58
釧路計	616,861	103.12	108.07	12,225	68.87	105.73	16,263	101.76	92.96	27,627	84.45	101.20
根室計	646,708	108.11	115.93	17,388	97.95	88.04	16,621	104.00	109.23	42,579	130.16	111.52

全国における1人当たり診療費は、平成29年3月31日付け厚生労働省HP掲載の数値である。