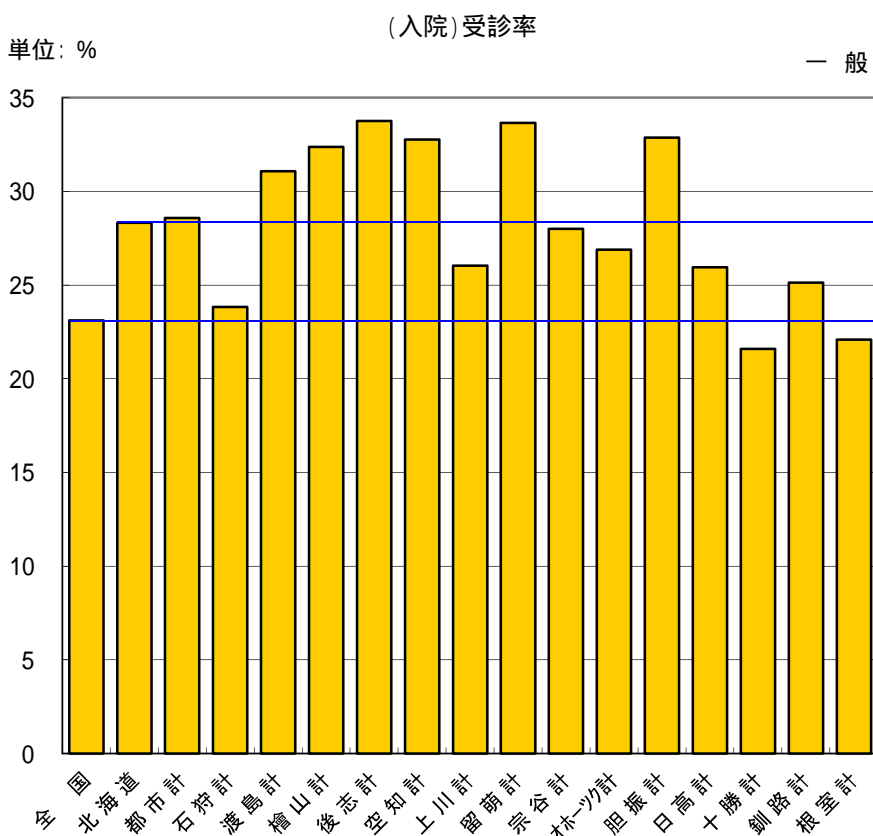


平成27年度支部別受診率の状況(一般)

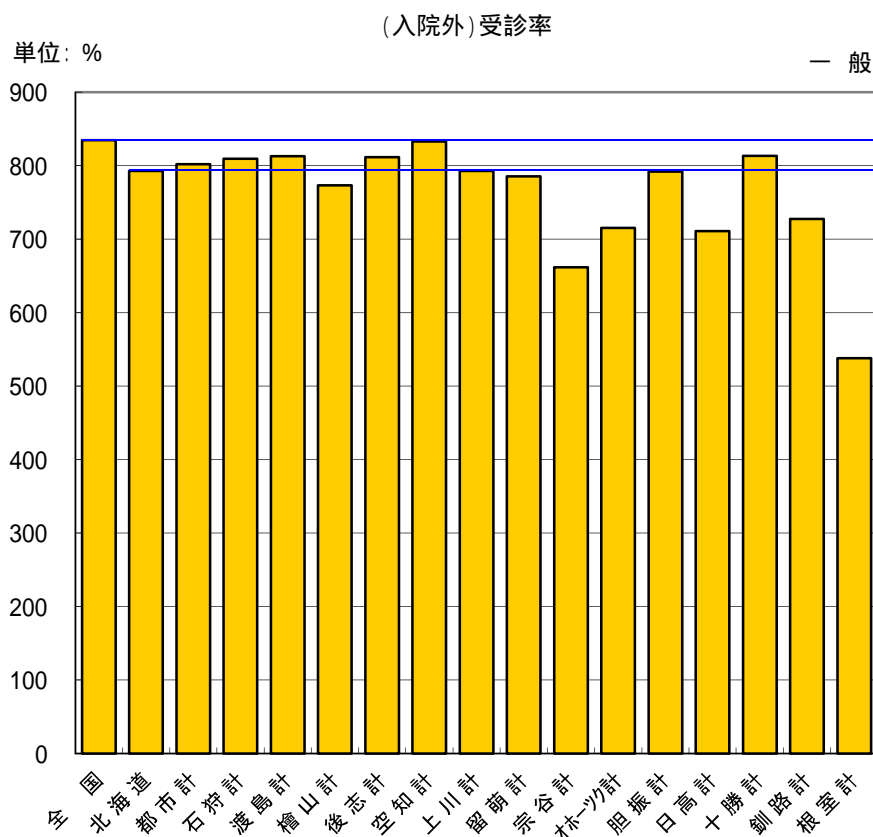
(単位: %)

区分	入院		
	受診率	北海道 平均対比	前年対比
全国	23.120	81.62	102.13
北海道	28.328	100.00	101.62
都市計	28.583	100.90	101.77
石狩計	23.838	84.15	101.21
渡島計	31.076	109.70	105.75
檜山計	32.377	114.29	95.53
後志計	33.763	119.19	99.31
空知計	32.770	115.68	101.84
上川計	26.027	91.88	100.10
留萌計	33.657	118.81	100.68
宗谷計	27.996	98.83	103.50
林-ツ計	26.894	94.94	102.32
胆振計	32.869	116.03	99.10
日高計	25.957	91.63	102.52
十勝計	21.591	76.22	99.22
釧路計	25.122	88.68	97.27
根室計	22.081	77.95	107.90



(単位: %)

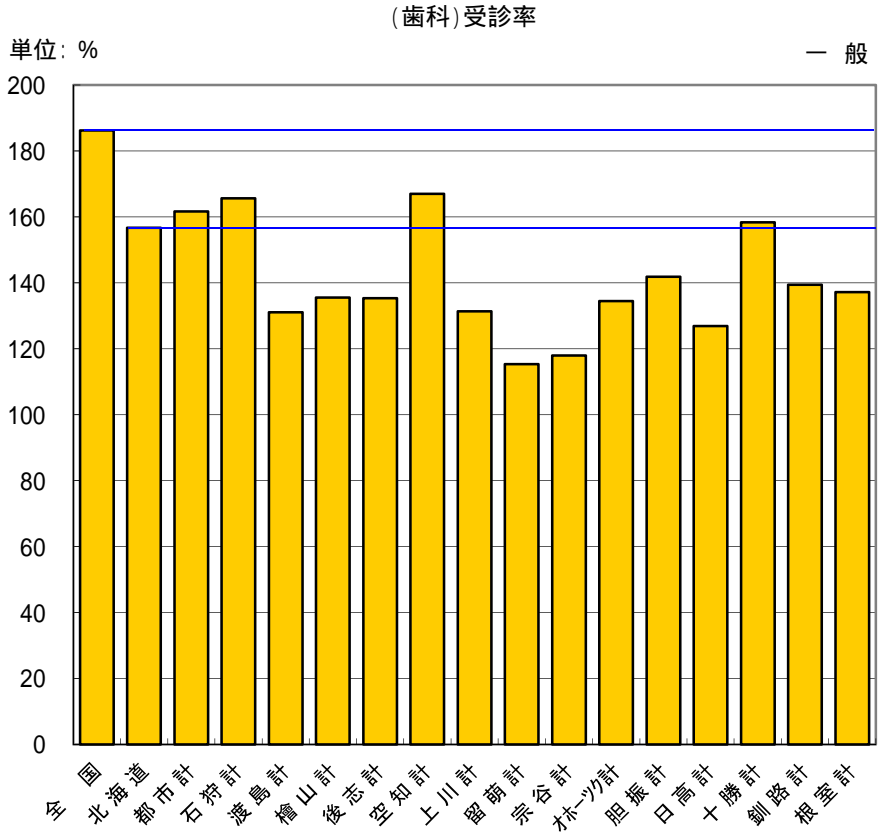
区分	入院外		
	受診率	北海道 平均対比	前年対比
全国	834.604	105.25	101.77
北海道	792.936	100.00	101.70
都市計	802.113	101.16	101.86
石狩計	809.425	102.08	100.93
渡島計	812.985	102.53	101.96
檜山計	773.378	97.53	101.39
後志計	811.698	102.37	101.31
空知計	833.058	105.06	100.89
上川計	792.731	99.97	100.29
留萌計	785.417	99.05	100.06
宗谷計	661.874	83.47	99.41
林-ツ計	715.453	90.23	100.56
胆振計	791.825	99.86	101.14
日高計	710.963	89.66	101.43
十勝計	813.321	102.57	101.14
釧路計	727.376	91.73	101.43
根室計	537.976	67.85	102.83



全国における受診率は、平成29年3月31日付け厚生労働省HP掲載の数値である。

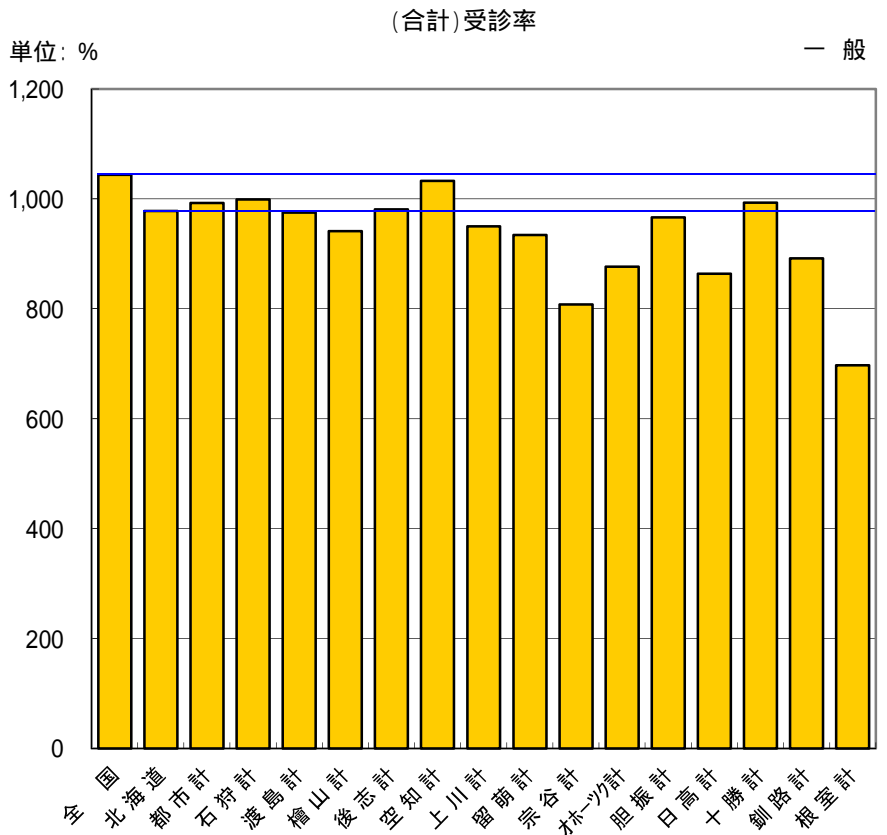
(単位: %)

区分	歯科		
	受診率	北海道 平均対比	前年対比
全国	186.210	118.82	102.78
北海道	156.718	100.00	102.95
都市計	161.662	103.15	103.04
石狩計	165.571	105.65	101.24
渡島計	131.069	83.63	106.92
檜山計	135.511	86.47	105.67
後志計	135.331	86.35	103.21
空知計	166.986	106.55	102.87
上川計	131.351	83.81	101.14
留萌計	115.345	73.60	103.03
宗谷計	117.984	75.28	102.74
オホーツク計	134.421	85.77	100.82
胆振計	141.790	90.47	102.35
日高計	126.877	80.96	101.39
十勝計	158.321	101.02	102.73
釧路計	139.345	88.91	100.94
根室計	137.182	87.53	100.07



(単位: %)

区分	合計		
	受診率	北海道 平均対比	前年対比
全国	1,043.934	106.74	101.96
北海道	977.982	100.00	101.90
都市計	992.358	101.47	102.05
石狩計	998.834	102.13	100.99
渡島計	975.130	99.71	102.72
檜山計	941.266	96.25	101.77
後志計	980.792	100.29	101.50
空知計	1,032.814	105.61	101.23
上川計	950.110	97.15	100.40
留萌計	934.419	95.55	100.44
宗谷計	807.853	82.60	100.02
オホーツク計	876.768	89.65	100.65
胆振計	966.484	98.82	101.24
日高計	863.798	88.32	101.46
十勝計	993.232	101.56	101.35
釧路計	891.843	91.19	101.24
根室計	697.239	71.29	102.43



全国における受診率は、平成29年3月31日付け厚生労働省HP掲載の数値である。

一覧表
[一般]

(単位:%)

区分	入院			入院外			歯科			合計		
	受診率	北海道 平均対比	前年 対比	受診率	北海道 平均対比	前年 対比	受診率	北海道 平均対比	前年 対比	受診率	北海道 平均対比	前年 対比
全国	23.120	81.62	102.13	834.604	105.25	101.77	186.210	118.82	102.78	1,043.934	106.74	101.96
北海道	28.328	100.00	101.62	792.936	100.00	101.70	156.718	100.00	102.95	977.982	100.00	101.90
都市計	28.583	100.90	101.77	802.113	101.16	101.86	161.662	103.15	103.04	992.358	101.47	102.05
石狩計	23.838	84.15	101.21	809.425	102.08	100.93	165.571	105.65	101.24	998.834	102.13	100.99
渡島計	31.076	109.70	105.75	812.985	102.53	101.96	131.069	83.63	106.92	975.130	99.71	102.72
檜山計	32.377	114.29	95.53	773.378	97.53	101.39	135.511	86.47	105.67	941.266	96.25	101.77
後志計	33.763	119.19	99.31	811.698	102.37	101.31	135.331	86.35	103.21	980.792	100.29	101.50
空知計	32.770	115.68	101.84	833.058	105.06	100.89	166.986	106.55	102.87	1,032.814	105.61	101.23
上川計	26.027	91.88	100.10	792.731	99.97	100.29	131.351	83.81	101.14	950.110	97.15	100.40
留萌計	33.657	118.81	100.68	785.417	99.05	100.06	115.345	73.60	103.03	934.419	95.55	100.44
宗谷計	27.996	98.83	103.50	661.874	83.47	99.41	117.984	75.28	102.74	807.853	82.60	100.02
オホーツク計	26.894	94.94	102.32	715.453	90.23	100.56	134.421	85.77	100.82	876.768	89.65	100.65
胆振計	32.869	116.03	99.10	791.825	99.86	101.14	141.790	90.47	102.35	966.484	98.82	101.24
日高計	25.957	91.63	102.52	710.963	89.66	101.43	126.877	80.96	101.39	863.798	88.32	101.46
十勝計	21.591	76.22	99.22	813.321	102.57	101.14	158.321	101.02	102.73	993.232	101.56	101.35
釧路計	25.122	88.68	97.27	727.376	91.73	101.43	139.345	88.91	100.94	891.843	91.19	101.24
根室計	22.081	77.95	107.90	537.976	67.85	102.83	137.182	87.53	100.07	697.239	71.29	102.43

全国における1人当たり診療費は、平成29年3月31日付け厚生労働省HP掲載の数値である。