

国保医療費の動向

平成27年12月末における被保険者数は前年同月と比較すると、一般 31,119人(前年同月比 2.36%)減、退職 20,420人(同 31.04%)減で、合計 51,539人(同 3.72%)減の1,334,864人となっている。

また、平成27年12月診療分の医療費の状況を前年同月と比較すると、一般2億2,204万円(同0.68%)増、退職4億8,347万円(同26.22%)減で、合計2億6,143万円(同0.76%)の減となっており、医療費総額では341億4,568万円となっている。

次に、増減額を構成する要因別影響額及び寄与率を前年同月比で分析すると、合計分において、1日当たり費用額(影響額9億7,342万円、寄与率372.34%)、受診率(同6億2,865万円、同240.46%)では増加しているが、被保険者数(同13億3,793万円、同511.77%)、1件当たり日数(同5億2,558万円、同201.03%)の減少による影響が寄与し、影響額合計で2億6,143万円の減額となっている。

1. 当月分被保険者数及び医療費の状況

(1) 被保険者数

(単位:人・%)

区分	平成27年12月末	伸び率		増減数		参考	
		前年同月比	前月比	前年同月比	前月比	平成26年12月末	平成27年11月末
一般	1,289,505	-2.36	-0.10	-31,119	-1,332	1,320,624	1,290,837
退職	45,359	-31.04	4.07	-20,420	1,773	65,779	43,586
計	1,334,864	-3.72	0.03	-51,539	441	1,386,403	1,334,423

(2) 医療費

(単位:千円・%)

区分	平成27年12月診療分	伸び率		増減額		参考	
		前年同月比	前月比	前年同月比	前月比	平成26年12月診療分	平成27年11月診療分
一般	32,785,516	0.68	3.21	222,035	1,019,766	32,563,481	31,765,750
退職	1,360,162	-26.22	5.72	-483,466	73,638	1,843,628	1,286,524
計	34,145,678	-0.76	3.31	-261,431	1,093,404	34,407,109	33,052,274

2. 保険種別診療費要因別影響額及び寄与率の状況(対前年同月比較分析)

(1) 一般

(単位:千円・%)

区分	増減額	寄与率	被保険者数		受診率		1日当たり費用額		1件当たり日数	
			影響額	寄与率	影響額	寄与率	影響額	寄与率	影響額	寄与率
入院	86,449	33.07	-400,169	-153.07	432,828	165.56	413,968	158.35	-360,178	-137.77
入院外	145,454	55.64	-300,394	-114.90	74,902	28.65	475,318	181.81	-104,372	-39.92
歯科	-9,868	-3.77	-66,758	-25.54	119,125	45.57	-12,290	-4.70	-49,945	-19.10
計	222,035	84.94	-767,321	-293.51	626,855	239.78	876,996	335.46	-514,495	-196.79

(2) 退職

(単位:千円・%)

区分	増減額	寄与率	被保険者数		受診率		1日当たり費用額		1件当たり日数	
			影響額	寄与率	影響額	寄与率	影響額	寄与率	影響額	寄与率
入院	-195,498	-74.77	-276,520	-105.77	12,840	4.91	77,528	29.66	-9,346	-3.57
入院外	-231,053	-88.39	-246,530	-94.30	-7,182	-2.75	21,526	8.23	1,133	0.43
歯科	-56,915	-21.78	-47,553	-18.19	-3,862	-1.48	-2,631	-1.01	-2,869	-1.10
計	-483,466	-184.94	-570,603	-218.26	1,796	0.68	96,423	36.88	-11,082	-4.24

(3) 合計

(単位:千円・%)

区分	増減額	寄与率	被保険者数		受診率		1日当たり費用額		1件当たり日数	
			影響額	寄与率	影響額	寄与率	影響額	寄与率	影響額	寄与率
入院	-109,049	-41.70	-676,689	-258.84	445,668	170.47	491,496	188.01	-369,524	-141.34
入院外	-85,599	-32.75	-546,924	-209.20	67,720	25.90	496,844	190.04	-103,239	-39.49
歯科	-66,783	-25.55	-114,312	-43.73	115,263	44.09	-14,921	-5.71	-52,813	-20.20
計	-261,431	-100.00	-1,337,925	-511.77	628,651	240.46	973,419	372.34	-525,576	-201.03

増減額及び寄与率の各項目については、端数処理の関係上、数値に誤差が生じる場合がある。

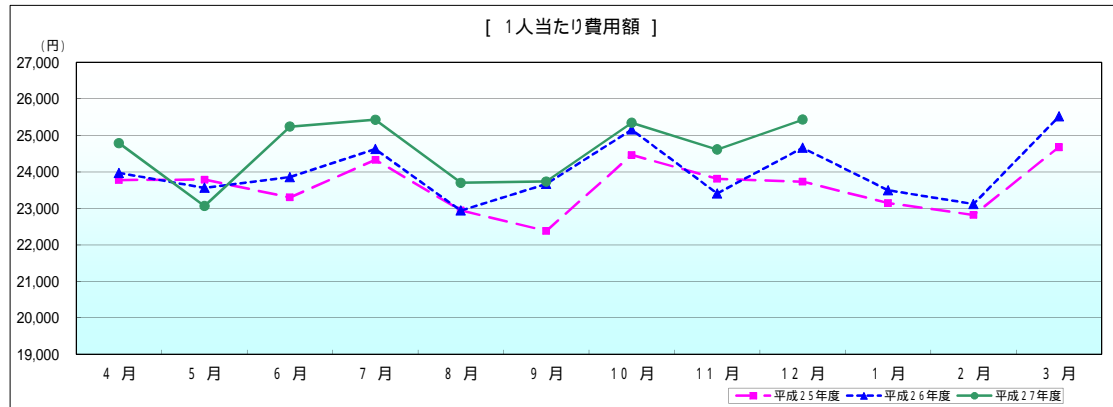
【一般分】

平成27年12月診療分医療費確定額

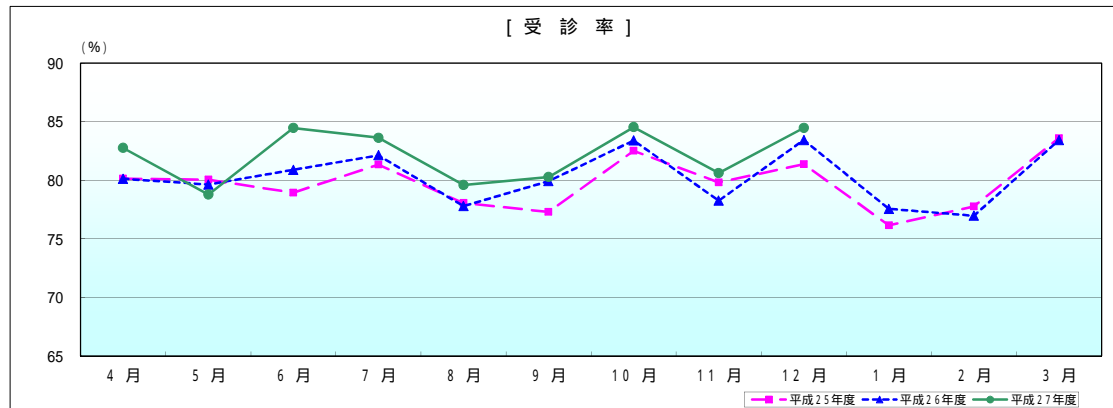
区分	件数	日数及び回数	点数	1人当たり費用額		受診率		1件当たり費用額	
				前年同月比	前年同月比	前年同月比	前年同月比		
入院	30,870 件	499,767 日	1,706,876,431 点	13,237 円	102.93 %	2,394 %	102.61 %	552,924 円	100.32 %
入院外	883,125	1,304,093	1,289,354,642	9,999	103.58	68,486	100.59	14,600	102.97
歯科	175,309	376,622	282,320,559	2,189	102.06	13,595	104.41	16,104	97.75
合計	1,089,304	2,180,482	3,278,551,632	25,425	103.11	84,475	101.24	30,098	101.84
調剤	614,100	735,082 回	881,229,589	6,834	106.40	-	-	14,350	105.62
食事療養・生活療養	29,528	1,308,626	879,597,290 円	682	100.59	-	-	29,789	98.03
訪問看護	1,424	9,600 日	104,774,130	81	112.50	-	-	73,577	106.23

食事療養・生活療養の件数及び回数は、再掲である。

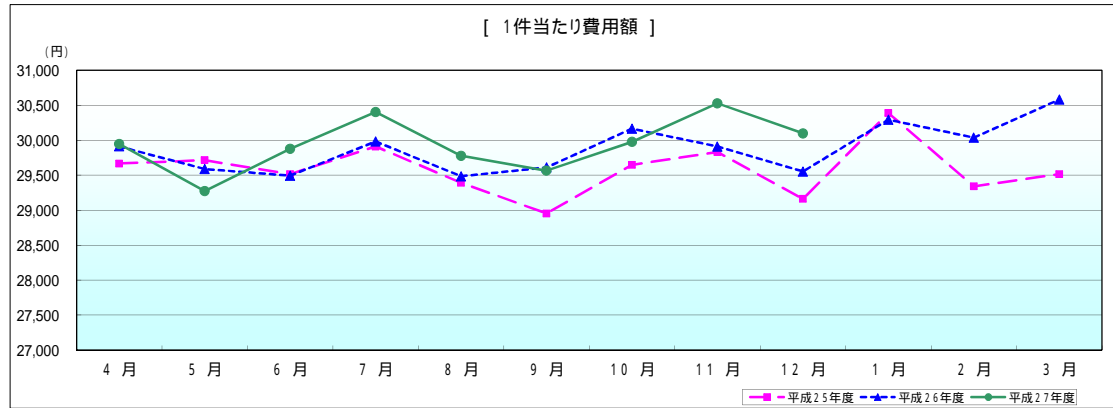
一般



	4月	5月	6月	7月	8月	9月	10月	11月	12月	1月	2月	3月
平成25年度	23,775	23,787	23,298	24,328	22,940	22,380	24,463	23,808	23,729	23,141	22,817	24,673
平成26年度	23,966	23,561	23,857	24,623	22,938	23,665	25,153	23,407	24,658	23,495	23,117	25,514
平成27年度	24,783	23,061	25,237	25,424	23,700	23,733	25,340	24,609	25,425			
前年同月比	103.41	97.88	105.78	103.26	103.32	100.29	100.74	105.13	103.11			



	4月	5月	6月	7月	8月	9月	10月	11月	12月	1月	2月	3月
平成25年度	80.141	80.050	78.939	81.336	78.056	77.295	82.511	79.813	81.373	76.152	77.768	83.598
平成26年度	80.126	79.634	80.891	82.128	77.799	79.924	83.390	78.259	83.436	77.560	76.966	83.430
平成27年度	82.759	78.780	84.467	83.626	79.592	80.273	84.538	80.614	84.475			
前年同月比	103.29	98.93	104.42	101.82	102.30	100.44	101.38	103.01	103.11			



	4月	5月	6月	7月	8月	9月	10月	11月	12月	1月	2月	3月
平成25年度	29,667	29,715	29,514	29,910	29,390	28,954	29,648	29,830	29,161	30,388	29,340	29,514
平成26年度	29,910	29,587	29,493	29,981	29,484	29,610	30,163	29,910	29,553	30,293	30,036	30,581
平成27年度	29,946	29,272	29,878	30,402	29,777	29,566	29,975	30,527	30,098			
前年同月比	100.12	98.94	101.31	101.41	100.99	99.85	99.38	102.06	101.84			

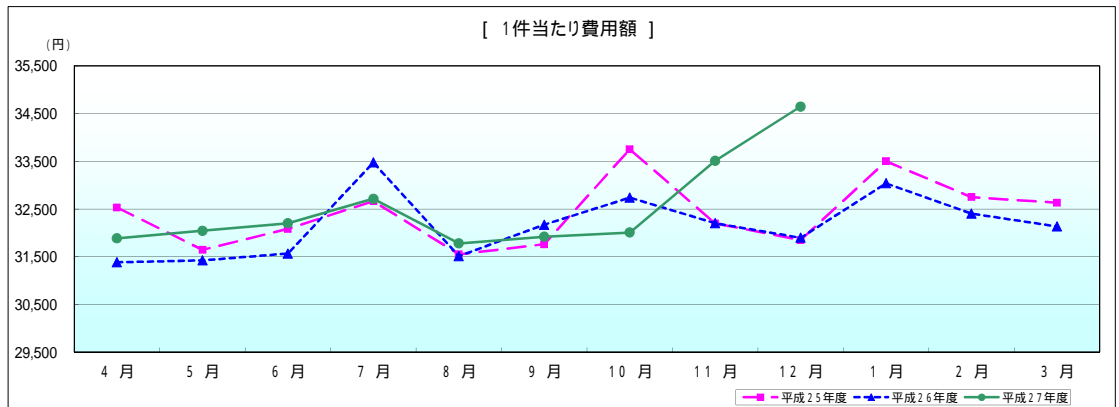
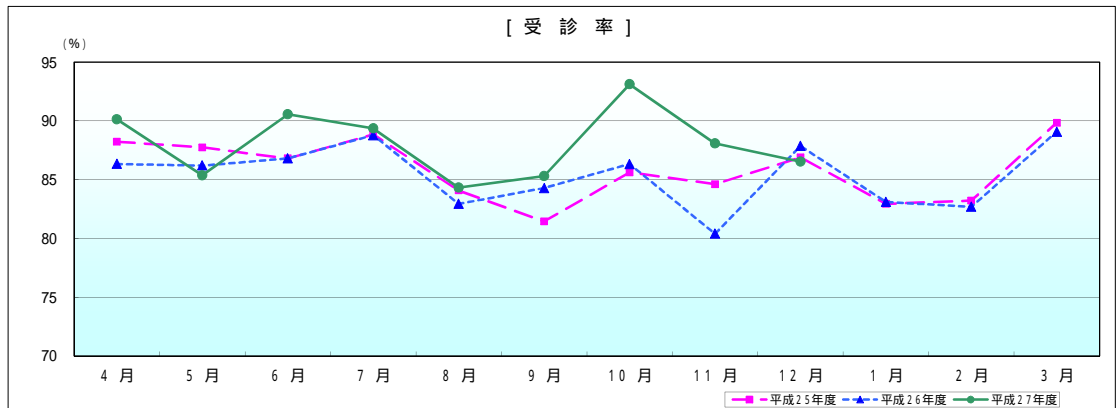
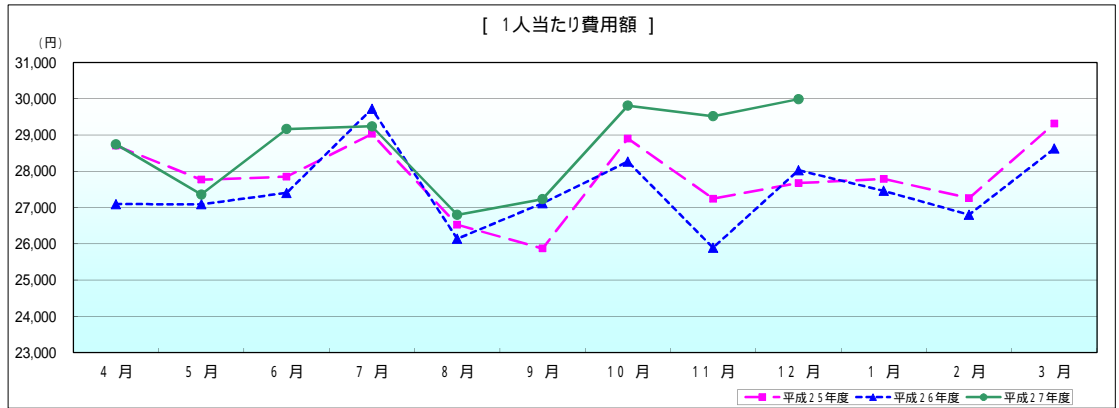
[退職分]

平成27年12月診療分医療費確定額

区分	件数	日数及び回数	点数	1人当たり費用額		受診率		1件当たり費用額	
				前年同月比	前年同月比	前年同月比	前年同月比		
入院	1,045 件	15,790 日	69,525,704 点	15,328 円	113.19 %	2,304 %	101.98 %	665,318 円	110.99 %
入院外	31,645	48,008	56,309,493	12,414	102.83	69,766	98.69	17,794	104.19
歯科	6,567	14,036	10,180,984	2,245	93.02	14,478	97.06	15,503	95.84
合計	39,257	77,834	136,016,181	29,987	106.99	86,547	98.50	34,648	108.62
調剤	22,073	26,170 回	34,165,066	7,532	104.13	-	-	15,478	104.17
食事療養・生活療養	1,007	40,266	27,234,526 円	600	100.17	-	-	27,045	97.45
訪問看護	54	421 日	4,671,750	103	119.77	-	-	86,514	117.54

食事療養・生活療養の件数及び回数は、再掲である。

退職



医療費の前年同月に対する伸び率

(単位: %)

区 分		一 般		一 般		退 職 者		退 職 者	
		平成26年度		平成27年度		平成26年度		平成27年度	
		全 国	北海道	全 国	北海道	全 国	北海道	全 国	北海道
4月	入院	1.12	-1.73	1.29	0.97	-15.55	-18.79	-18.10	-21.65
	入院外	0.42	-1.99	1.05	2.11	-13.63	-13.08	-19.52	-18.16
	歯科	0.18	-0.84	-0.88	-1.10	-12.79	-15.41	-19.98	-17.93
	合計	0.71	-1.75	0.97	1.23	-14.36	-16.05	-18.98	-19.78
5月	入院	0.15	-3.52	-1.29	-4.18	-16.08	-12.06	-21.63	-25.90
	入院外	-0.89	-3.55	-2.65	-3.83	-15.15	-15.45	-23.86	-24.89
	歯科	-0.81	-2.47	-4.26	-5.59	-14.70	-17.20	-24.63	-24.23
	合計	-0.41	-3.44	-2.18	-4.17	-15.50	-14.01	-22.99	-25.32
6月	入院	2.47	-1.84	2.27	2.03	-12.38	-16.66	-20.73	-23.16
	入院外	3.05	1.16	5.02	5.47	-12.43	-11.77	-18.34	-21.28
	歯科	3.84	3.07	3.70	4.15	-10.85	-7.66	-18.78	-23.14
	合計	2.86	-0.27	3.63	3.55	-12.26	-13.86	-19.41	-22.36
7月	入院	0.92	-2.00	0.53	1.08	-14.96	-9.67	-21.73	-32.39
	入院外	0.34	-0.80	0.84	1.17	-15.05	-12.89	-21.25	-25.11
	歯科	-1.04	-1.31	-0.68	0.35	-15.89	-10.35	-21.79	-28.81
	合計	0.47	-1.47	0.55	1.05	-15.09	-11.10	-21.50	-29.04
8月	入院	1.13	-2.13	1.06	0.41	-17.23	-13.96	-20.99	-27.48
	入院外	-1.39	-3.34	1.96	2.19	-17.60	-16.46	-21.52	-26.57
	歯科	0.01	-1.63	0.38	-0.51	-16.10	-17.85	-22.11	-23.13
	合計	-0.09	-2.56	1.39	1.03	-17.31	-15.39	-21.34	-26.73
9月	入院	3.34	2.74	-1.08	-2.81	-14.63	-9.89	-23.89	-31.24
	入院外	5.68	3.04	-0.55	0.26	-12.78	-12.67	-22.38	-27.68
	歯科	5.75	5.26	-6.01	-6.64	-12.15	-10.86	-26.80	-32.89
	合計	4.62	3.07	-1.31	-1.93	-13.52	-11.18	-23.43	-29.86
10月	入院	2.29	0.81	-0.57	-2.15	-17.94	-19.52	-22.25	-32.02
	入院外	2.05	-0.53	2.15	0.44	-16.45	-16.82	-21.31	-29.34
	歯科	2.21	0.41	-0.85	-3.91	-15.69	-13.67	-24.11	-30.04
	合計	2.17	0.25	0.63	-1.29	-17.01	-17.88	-21.97	-30.69
11月	入院	-0.16	-3.64		2.29	-17.85	-20.50		-23.57
	入院外	-3.66	-4.83		4.60	-21.14	-20.68		-26.69
	歯科	-3.74	-5.59		-0.34	-19.89	-17.81		-30.50
	合計	-2.07	-4.26		2.94	-19.62	-20.35		-25.50
12月	入院	1.59	1.46		0.51	-17.81	-16.72		-21.95
	入院外	4.01	1.63		1.14	-16.79	-15.21		-29.09
	歯科	2.55	0.00		-0.35	-15.50	-15.92		-35.86
	合計	2.77	1.40		0.68	-17.11	-16.01		-26.22
1月	入院	0.98	-1.08			-17.70	-20.53		
	入院外	1.75	-0.85			-17.60	-15.50		
	歯科	0.16	-0.76			-16.52	-18.23		
	合計	1.25	-0.97			-17.55	-18.27		
2月	入院	0.78	-0.51			-18.48	-19.04		
	入院外	0.66	-2.35			-17.91	-17.78		
	歯科	2.86	-0.86			-13.69	-16.68		
	合計	0.92	-1.26			-17.78	-18.32		
3月	入院	3.47	0.97			-16.64	-22.90		
	入院外	1.36	0.35			-15.60	-14.14		
	歯科	2.90	0.62			-12.23	-13.53		
	合計	2.46	0.70			-15.74	-18.47		
年度累計	入院	1.51	-0.89	0.32	-0.21	-16.40	-16.73	-21.31	-26.65
	入院外	1.10	-1.02	1.11	1.48	-15.97	-15.17	-21.15	-25.28
	歯科	1.22	-0.38	-1.21	-1.53	-14.65	-14.56	-22.53	-27.20
	合計	1.30	-0.90	0.53	0.34	-16.03	-15.88	-21.35	-26.11