

国保医療費の動向

平成28年2月末における被保険者数は前年同月と比較すると、一般 33,057人(前年同月比 2.51%)減、退職 20,525人(同 32.91%)減で、合計 53,582人(同 3.88%)減の1,325,836人となっている。

また、平成28年2月診療分の医療費の状況を前年同月と比較すると、一般 17億657万円(同 5.61%)増、退職 5億4,604万円(同 32.68%)減で、合計 11億6,052万円(同 3.61%)の増となっており、医療費総額では332億7,858万円となっている。

次に、増減額を構成する要因別影響額及び寄与率を前年同月比で分析すると、合計分において、被保険者数(影響額 13億896万円、寄与率 112.79%)、1件当たり日数(同 2億901万円、同 18.00%)では減少しているが、受診率(同 17億1,224万円、同 147.53%)、1日当たり費用額(同 9億6,624万円、同 83.27%)の増加による影響が寄与し、影響額合計で11億6,052万円の増額となっている。

1. 当月分被保険者数及び医療費の状況

(1) 被保険者数

(単位:人・%)

区分	平成28年2月末	伸び率		増減数		参考	
		前年同月比	前月比	前年同月比	前月比	平成27年2月末	平成28年1月末
一般	1,284,001	-2.51	-0.23	-33,057	-2,944	1,317,058	1,286,945
退職	41,835	-32.91	-4.44	-20,525	-1,944	62,360	43,779
計	1,325,836	-3.88	-0.37	-53,582	-4,888	1,379,418	1,330,724

(2) 医療費

(単位:千円・%)

区分	平成28年2月診療分	伸び率		増減額		参考	
		前年同月比	前月比	前年同月比	前月比	平成27年2月診療分	平成28年1月診療分
一般	32,153,519	5.61	4.40	1,706,566	1,354,015	30,446,953	30,799,504
退職	1,125,063	-32.68	-6.27	-546,044	-75,304	1,671,107	1,200,367
計	33,278,582	3.61	4.00	1,160,522	1,278,711	32,118,060	31,999,871

2. 保険種別診療費要因別影響額及び寄与率の状況(対前年同月比較分析)

(1) 一般

(単位:千円・%)

区分	増減額	寄与率	被保険者数		受診率		1日当たり費用額		1件当たり日数	
			影響額	寄与率	影響額	寄与率	影響額	寄与率	影響額	寄与率
入院	742,278	63.97	-403,173	-34.74	810,349	69.83	528,810	45.57	-193,708	-16.69
入院外	921,558	79.41	-293,084	-25.25	790,950	68.15	427,204	36.81	-3,512	-0.30
歯科	42,731	3.69	-67,935	-5.85	89,501	7.71	24,573	2.12	-3,408	-0.29
計	1,706,567	147.07	-764,192	-65.84	1,690,800	145.69	980,587	84.50	-200,628	-17.28

(2) 退職

(単位:千円・%)

区分	増減額	寄与率	被保険者数		受診率		1日当たり費用額		1件当たり日数	
			影響額	寄与率	影響額	寄与率	影響額	寄与率	影響額	寄与率
入院	-287,670	-24.79	-268,376	-23.13	15,240	1.31	-24,638	-2.12	-9,896	-0.85
入院外	-204,116	-17.60	-229,513	-19.78	12,462	1.07	12,414	1.07	521	0.04
歯科	-54,258	-4.67	-46,880	-4.04	-6,258	-0.54	-2,118	-0.18	998	0.09
計	-546,044	-47.06	-544,769	-46.95	21,444	1.84	-14,342	-1.23	-8,377	-0.72

(3) 合計

(単位:千円・%)

区分	増減額	寄与率	被保険者数		受診率		1日当たり費用額		1件当たり日数	
			影響額	寄与率	影響額	寄与率	影響額	寄与率	影響額	寄与率
入院	454,608	39.18	-671,549	-57.87	825,589	71.14	504,172	43.45	-203,604	-17.54
入院外	717,443	61.81	-522,597	-45.03	803,412	69.22	439,618	37.88	-2,990	-0.26
歯科	-11,529	-0.98	-114,815	-9.89	83,243	7.17	22,454	1.94	-2,411	-0.20
計	1,160,522	100.00	-1,308,961	-112.79	1,712,244	147.53	966,244	83.27	-209,005	-18.00

増減額及び寄与率の各項目については、端数処理の関係上、数値に誤差が生じる場合がある。

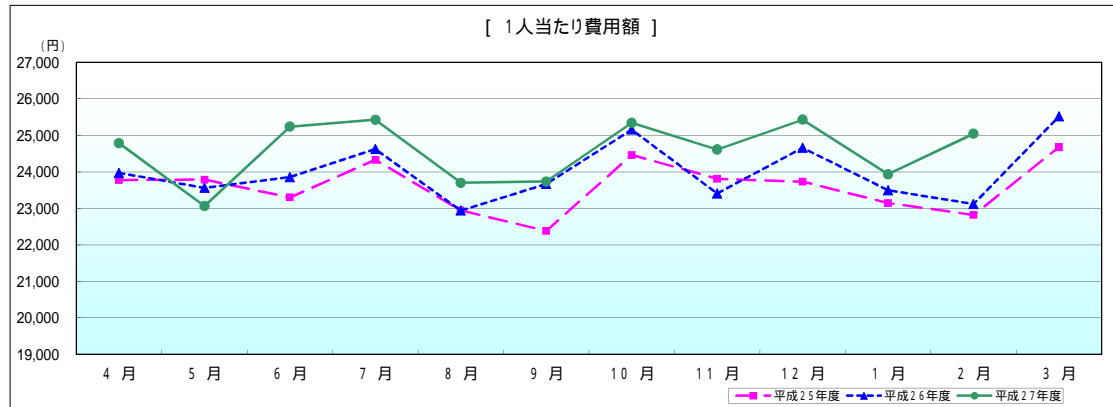
【一般分】

平成28年2月診療分医療費確定額

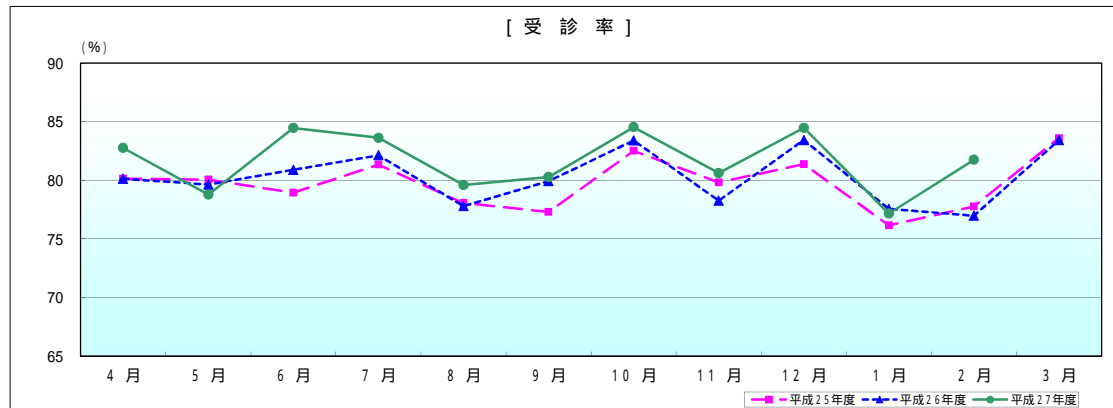
区分	件数	日数及び回数	点数	1人当たり費用額		受診率		1件当たり費用額	
				円	%	%	%	円	%
入院	31,041 件	479,543 日	1,680,550,905 点	13,088 円	107.31 %	2,418 %	105.12 %	541,397 円	102.09 %
入院外	851,143	1,251,863	1,259,861,390	9,812	110.67	66.288	106.83	14,802	103.60
歯科	167,422	369,927	274,939,574	2,141	104.19	13.039	103.38	16,422	100.79
合計	1,049,606	2,101,333	3,215,351,869	25,042	108.32	81.745	106.21	30,634	101.99
調剤	589,067	698,554 回	824,562,306	6,422	118.09	-	-	13,998	109.50
食事療養・生活療養	29,661	1,264,953	851,175,154 円	663	104.41	-	-	28,697	99.50
訪問看護	1,443	9,424 日	103,175,820	80	119.40	-	-	71,501	109.90

食事療養・生活療養の件数及び回数は、再掲である。

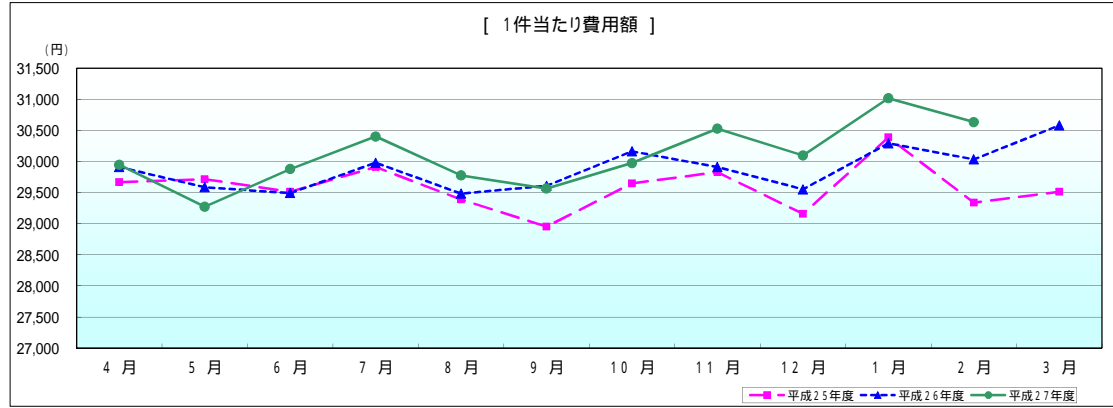
一般



	4月	5月	6月	7月	8月	9月	10月	11月	12月	1月	2月	3月
平成25年度	23,775	23,787	23,298	24,328	22,940	22,380	24,463	23,808	23,729	23,141	22,817	24,673
平成26年度	23,966	23,561	23,857	24,623	22,938	23,665	25,153	23,407	24,658	23,495	23,117	25,514
平成27年度	24,783	23,061	25,237	25,424	23,700	23,733	25,340	24,609	25,425	23,932	25,042	
前年同月比	103.41	97.88	105.78	103.26	103.32	100.29	100.74	105.13	103.11	101.86	108.32	



	4月	5月	6月	7月	8月	9月	10月	11月	12月	1月	2月	3月
平成25年度	80.141	80.050	78.939	81.336	78.056	77.295	82.511	79.813	81.373	76.152	77.768	83.598
平成26年度	80.126	79.634	80.891	82.128	77.799	79.924	83.390	78.259	83.436	77.560	76.966	83.430
平成27年度	82.759	78.780	84.467	83.626	79.592	80.273	84.538	80.614	84.475	77.161	81.745	
前年同月比	103.29	98.93	104.42	101.82	102.30	100.44	101.38	103.01	101.24	99.49	106.21	



	4月	5月	6月	7月	8月	9月	10月	11月	12月	1月	2月	3月
平成25年度	29,667	29,715	29,514	29,910	29,390	28,954	29,648	29,830	29,161	30,388	29,340	29,514
平成26年度	29,910	29,587	29,493	29,981	29,484	29,610	30,163	29,910	29,553	30,293	30,036	30,581
平成27年度	29,946	29,272	29,878	30,402	29,777	29,566	29,975	30,527	30,098	31,016	30,634	
前年同月比	100.12	98.94	101.31	101.41	100.99	99.85	99.38	102.06	101.84	102.39	101.99	

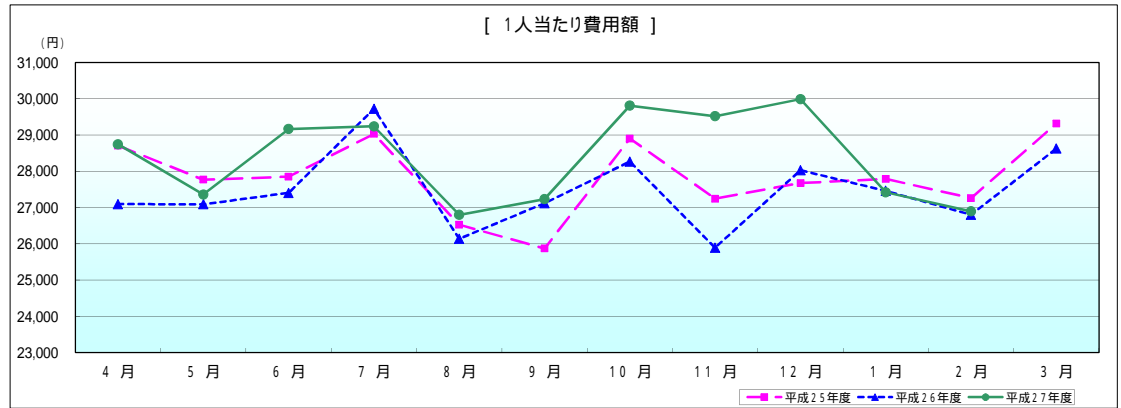
[退職分]

平成28年2月診療分医療費確定額

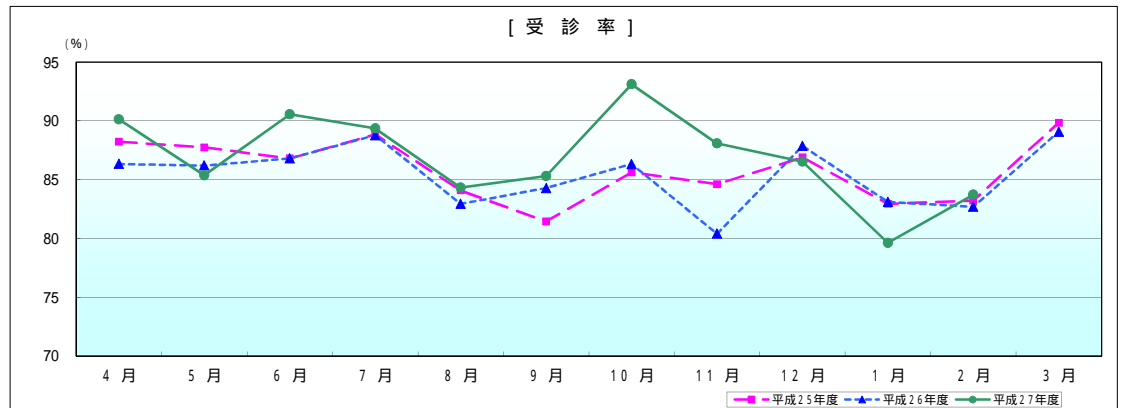
区分	件数	日数及び回数	点数	1人当たり費用額		受診率		1件当たり費用額	
				前年同月比		前年同月比		前年同月比	
入院	972件	13,952日	53,927,027点	12,890円	97.21%	2,323%	102.32%	554,805円	95.00%
入院外	28,220	42,591	49,320,194	11,789	105.43	67,455	102.63	17,477	102.73
歯科	5,834	13,006	9,259,086	2,213	93.99	13,945	94.88	15,871	99.06
合計	35,026	69,549	112,506,307	26,893	100.35	83,724	101.24	32,121	99.12
調剤	19,666	23,083回	30,986,749	7,407	118.04	-	-	15,757	113.00
食事療養・生活療養	931	35,861	24,283,224円	580	99.83	-	-	26,083	98.34
訪問看護	51	346日	3,695,920	88	104.76	-	-	72,469	99.47

食事療養・生活療養の件数及び回数は、再掲である。

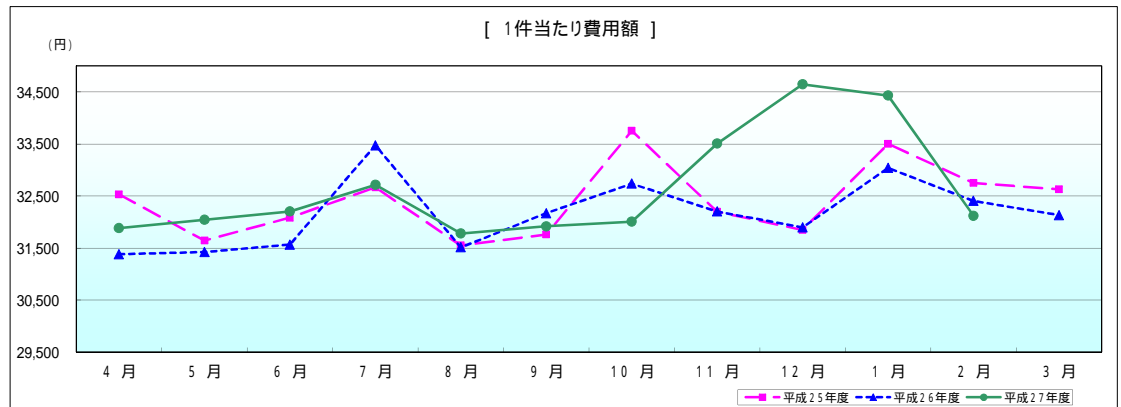
退職



	4月	5月	6月	7月	8月	9月	10月	11月	12月	1月	2月	3月
平成25年度	28,703	27,768	27,850	29,026	26,527	25,870	28,901	27,244	27,673	27,788	27,257	29,317
平成26年度	27,095	27,088	27,403	29,720	26,139	27,117	28,264	25,890	28,028	27,458	26,798	28,625
平成27年度	28,743	27,359	29,163	29,237	26,798	27,229	29,808	29,517	29,987	27,419	26,893	
前年同月比	106.08	101.00	106.42	98.37	102.52	100.41	105.46	114.01	106.99	99.86	100.35	



	4月	5月	6月	7月	8月	9月	10月	11月	12月	1月	2月	3月
平成25年度	88,236	87,748	86,805	88,857	84,081	81,449	85,625	84,614	86,891	82,946	83,229	89,847
平成26年度	86,340	86,202	86,807	88,784	82,946	84,293	86,334	80,400	87,868	83,107	82,697	89,083
平成27年度	90,148	85,382	90,564	89,367	84,323	85,312	93,129	88,086	86,547	79,630	83,724	
前年同月比	104.41	99.05	104.33	100.66	101.66	101.21	107.87	109.56	98.50	95.82	101.24	



	4月	5月	6月	7月	8月	9月	10月	11月	12月	1月	2月	3月
平成25年度	32,530	31,645	32,084	32,666	31,550	31,762	33,753	32,198	31,848	33,501	32,750	32,630
平成26年度	31,381	31,424	31,567	33,474	31,513	32,170	32,738	32,201	31,897	33,039	32,405	32,133
平成27年度	31,884	32,043	32,201	32,715	31,780	31,917	32,008	33,509	34,648	34,433	32,121	
前年同月比	101.60	101.97	102.01	97.73	100.85	99.21	97.77	104.06	108.62	104.22	99.12	

医療費の前年同月に対する伸び率

(単位: %)

区 分		一 般		一 般		退 職 者		退 職 者	
		平成26年度		平成27年度		平成26年度		平成27年度	
		全 国	北 海 道	全 国	北 海 道	全 国	北 海 道	全 国	北 海 道
4月	入院	1.12	-1.73	1.29	0.97	-15.55	-18.79	-18.10	-21.65
	入院外	0.42	-1.99	1.05	2.11	-13.63	-13.08	-19.52	-18.16
	歯科	0.18	-0.84	-0.88	-1.10	-12.79	-15.41	-19.98	-17.93
	合計	0.71	-1.75	0.97	1.23	-14.36	-16.05	-18.98	-19.78
5月	入院	0.15	-3.52	-1.29	-4.18	-16.08	-12.06	-21.63	-25.90
	入院外	-0.89	-3.55	-2.65	-3.83	-15.15	-15.45	-23.86	-24.89
	歯科	-0.81	-2.47	-4.26	-5.59	-14.70	-17.20	-24.63	-24.23
	合計	-0.41	-3.44	-2.18	-4.17	-15.50	-14.01	-22.99	-25.32
6月	入院	2.47	-1.84	2.27	2.03	-12.38	-16.66	-20.73	-23.16
	入院外	3.05	1.16	5.02	5.47	-12.43	-11.77	-18.34	-21.28
	歯科	3.84	3.07	3.70	4.15	-10.85	-7.66	-18.78	-23.14
	合計	2.86	-0.27	3.63	3.55	-12.26	-13.86	-19.41	-22.36
7月	入院	0.92	-2.00	0.53	1.08	-14.96	-9.67	-21.73	-32.39
	入院外	0.34	-0.80	0.84	1.17	-15.05	-12.89	-21.25	-25.11
	歯科	-1.04	-1.31	-0.68	0.35	-15.89	-10.35	-21.79	-28.81
	合計	0.47	-1.47	0.55	1.05	-15.09	-11.10	-21.50	-29.04
8月	入院	1.13	-2.13	1.06	0.41	-17.23	-13.96	-20.99	-27.48
	入院外	-1.39	-3.34	1.96	2.19	-17.60	-16.46	-21.52	-26.57
	歯科	0.01	-1.63	0.38	-0.51	-16.10	-17.85	-22.11	-23.13
	合計	-0.09	-2.56	1.39	1.03	-17.31	-15.39	-21.34	-26.73
9月	入院	3.34	2.74	-1.08	-2.81	-14.63	-9.89	-23.89	-31.24
	入院外	5.68	3.04	-0.55	0.26	-12.78	-12.67	-22.38	-27.68
	歯科	5.75	5.26	-6.01	-6.64	-12.15	-10.86	-26.80	-32.89
	合計	4.62	3.07	-1.31	-1.93	-13.52	-11.18	-23.43	-29.86
10月	入院	2.29	0.81	-0.57	-2.15	-17.94	-19.52	-22.25	-32.02
	入院外	2.05	-0.53	2.15	0.44	-16.45	-16.82	-21.31	-29.34
	歯科	2.21	0.41	-0.85	-3.91	-15.69	-13.67	-24.11	-30.04
	合計	2.17	0.25	0.63	-1.29	-17.01	-17.88	-21.97	-30.69
11月	入院	-0.16	-3.64	2.21	2.29	-17.85	-20.50	-21.01	-23.57
	入院外	-3.66	-4.83	5.23	4.60	-21.14	-20.68	-19.38	-26.69
	歯科	-3.74	-5.59	1.06	-0.34	-19.89	-17.81	-23.79	-30.50
	合計	-2.07	-4.26	3.43	2.94	-19.62	-20.35	-20.50	-25.50
12月	入院	1.59	1.46	1.49	0.51	-17.81	-16.72	-21.00	-21.95
	入院外	4.01	1.63	1.68	1.14	-16.79	-15.21	-21.09	-29.09
	歯科	2.55	0.00	-0.92	-0.35	-15.50	-15.92	-25.44	-35.86
	合計	2.77	1.40	1.35	0.68	-17.11	-16.01	-21.46	-26.22
1月	入院	0.98	-1.08		-0.57	-17.70	-20.53		-31.39
	入院外	1.75	-0.85		0.13	-17.60	-15.50		-31.51
	歯科	0.16	-0.76		-4.66	-16.52	-18.23		-37.34
	合計	1.25	-0.97		-0.64	-17.55	-18.27		-31.91
2月	入院	0.78	-0.51		4.62	-18.48	-19.04		-34.79
	入院外	0.66	-2.35		7.89	-17.91	-17.78		-29.27
	歯科	2.86	-0.86		1.58	-13.69	-16.68		-36.95
	合計	0.92	-1.26		5.61	-17.78	-18.32		-32.68
3月	入院	3.47	0.97			-16.64	-22.90		
	入院外	1.36	0.35			-15.60	-14.14		
	歯科	2.90	0.62			-12.23	-13.53		
	合計	2.46	0.70			-15.74	-18.47		
年度累計	入院	1.51	-0.89	0.65	0.18	-16.40	-16.73	-21.24	-27.74
	入院外	1.10	-1.02	1.61	1.91	-15.97	-15.17	-20.97	-26.12
	歯科	1.22	-0.38	-0.94	-1.51	-14.65	-14.56	-22.96	-28.80
	合計	1.30	-0.90	0.93	0.71	-16.03	-15.88	-21.27	-27.14