

平成28年度支部別1人当たり診療費の状況(一般)

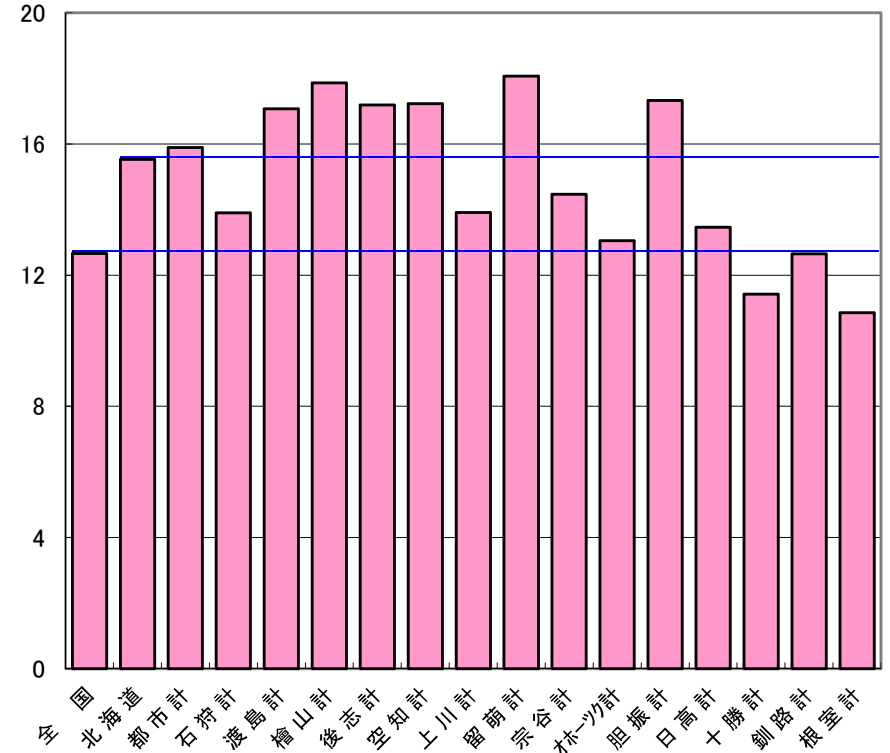
(単位:円・%)

区分	入院		
	1人当たり診療費	北海道平均対比	前年対比
全国	126,605	81.51	102.46
北海道	155,318	100.00	101.31
都市計	158,934	102.33	101.75
石狩計	138,960	89.47	109.68
渡島計	170,701	109.90	100.94
檜山計	178,610	115.00	106.10
後志計	171,877	110.66	96.89
空知計	172,283	110.92	103.34
上川計	139,088	89.55	102.52
留萌計	180,662	116.32	108.73
宗谷計	144,674	93.15	106.35
オホーツク計	130,493	84.02	96.24
胆振計	173,297	111.58	98.99
日高計	134,595	86.66	98.09
十勝計	114,255	73.56	98.52
釧路計	126,560	81.48	95.46
根室計	108,522	69.87	93.93

単位:万円

(入院)1人当たり診療費

一般



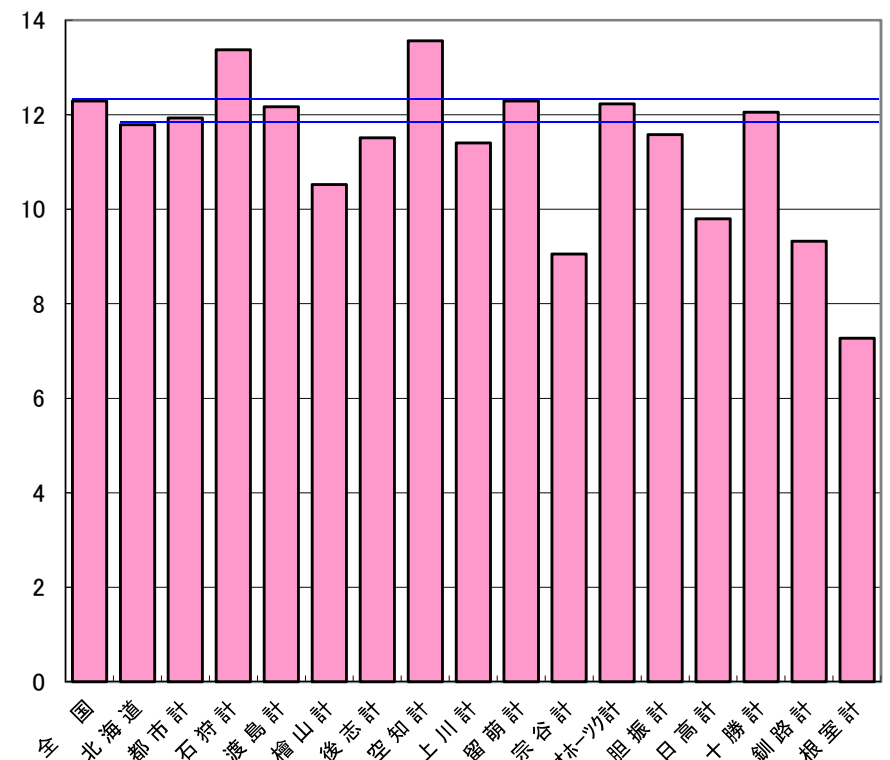
(単位:円・%)

区分	入院外		
	1人当たり診療費	北海道平均対比	前年対比
全国	122,927	104.29	101.85
北海道	117,872	100.00	101.72
都市計	119,313	101.22	101.94
石狩計	133,765	113.48	100.26
渡島計	121,672	103.22	100.09
檜山計	105,244	89.29	102.64
後志計	115,111	97.66	99.18
空知計	135,686	115.11	100.35
上川計	114,039	96.75	104.98
留萌計	122,939	104.30	99.09
宗谷計	90,552	76.82	98.27
オホーツク計	122,322	103.78	102.22
胆振計	115,796	98.24	97.06
日高計	98,011	83.15	100.78
十勝計	120,512	102.24	101.68
釧路計	93,208	79.08	100.02
根室計	72,702	61.68	100.44

単位:万円

(入院外)1人当たり診療費

一般



※全国における1人当たり診療費は、平成30年3月30日付け厚生労働省HP掲載の数値である。

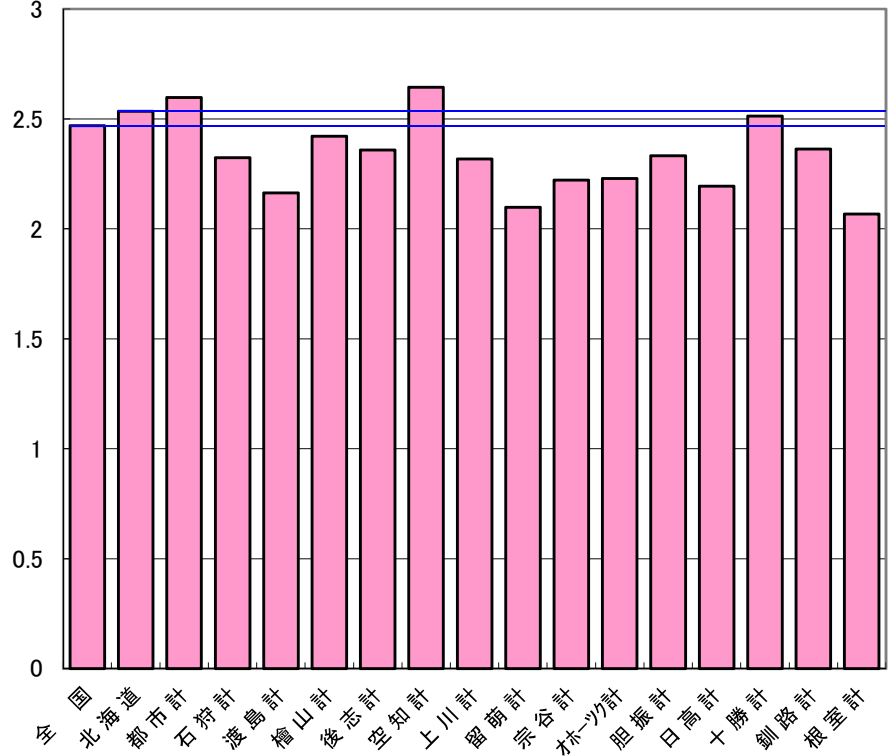
(単位:円・%)

区分	歯科		
	1人当たり診療費	北海道平均対比	前年対比
全国	24,691	97.39	100.95
北海道	25,354	100.00	100.76
都市計	25,981	102.47	101.19
石狩計	23,243	91.67	99.53
渡島計	21,636	85.34	102.37
檜山計	24,210	95.49	99.21
後志計	23,594	93.06	97.73
空知計	26,447	104.31	98.07
上川計	23,185	91.45	100.00
留萌計	20,976	82.73	94.74
宗谷計	22,226	87.66	94.31
オホーツク計	22,289	87.91	99.74
胆振計	23,328	92.01	99.04
日高計	21,945	86.55	97.69
十勝計	25,136	99.14	99.06
釧路計	23,628	93.19	102.15
根室計	20,682	81.57	99.45

単位:万円

(歯科)1人当たり診療費

一般



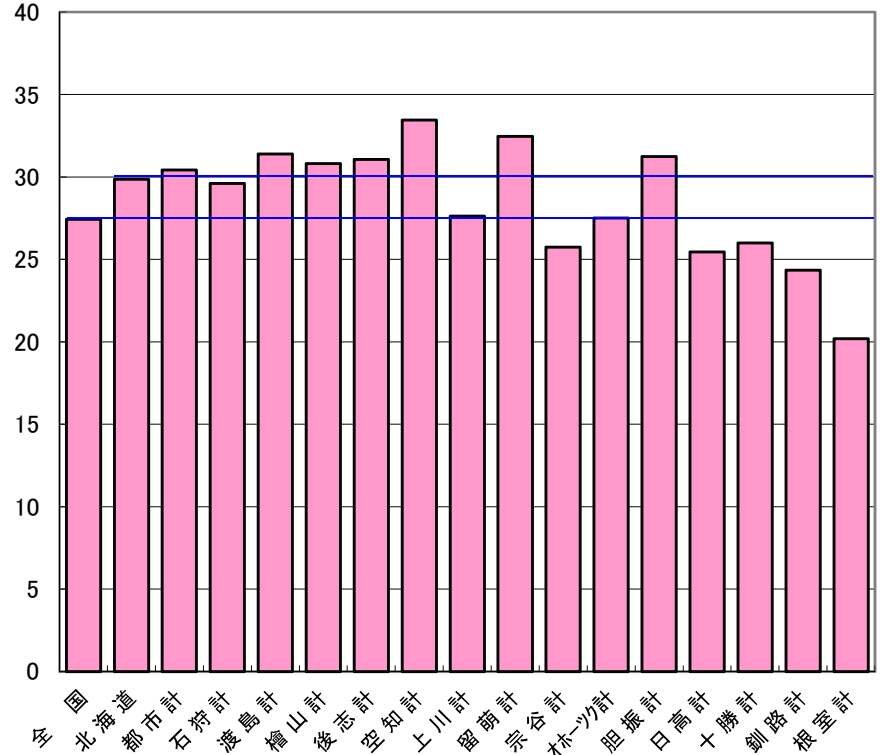
(単位:円・%)

区分	合計		
	1人当たり診療費	北海道平均対比	前年対比
全国	274,223	91.85	102.05
北海道	298,545	100.00	101.43
都市計	304,228	101.90	101.78
石狩計	295,968	99.14	104.41
渡島計	314,009	105.18	100.71
檜山計	308,064	103.19	104.33
後志計	310,582	104.03	97.79
空知計	334,417	112.02	101.68
上川計	276,312	92.55	103.30
留萌計	324,577	108.72	103.91
宗谷計	257,452	86.24	102.27
オホーツク計	275,104	92.15	99.10
胆振計	312,421	104.65	98.27
日高計	254,552	85.26	99.07
十勝計	259,903	87.06	100.02
釧路計	243,396	81.53	97.79
根室計	201,907	67.63	96.74

単位:万円

(合計)1人当たり診療費

一般



※全国における1人当たり診療費は、平成30年3月30日付け厚生労働省HP掲載の数値である。

一覧表
[一般]

(単位:円・%)

区分	入院			入院外			歯科			合計		
	1人当たり診療費	北海道平均対比	前年対比	1人当たり診療費	北海道平均対比	前年対比	1人当たり診療費	北海道平均対比	前年対比	1人当たり診療費	北海道平均対比	前年対比
全国	126,605	81.51	102.46	122,927	104.29	101.85	24,691	97.39	100.95	274,223	91.85	102.05
北海道	155,318	100.00	101.31	117,872	100.00	101.72	25,354	100.00	100.76	298,545	100.00	101.43
都市計	158,934	102.33	101.75	119,313	101.22	101.94	25,981	102.47	101.19	304,228	101.90	101.78
石狩計	138,960	89.47	109.68	133,765	113.48	100.26	23,243	91.67	99.53	295,968	99.14	104.41
渡島計	170,701	109.90	100.94	121,672	103.22	100.09	21,636	85.34	102.37	314,009	105.18	100.71
檜山計	178,610	115.00	106.10	105,244	89.29	102.64	24,210	95.49	99.21	308,064	103.19	104.33
後志計	171,877	110.66	96.89	115,111	97.66	99.18	23,594	93.06	97.73	310,582	104.03	97.79
空知計	172,283	110.92	103.34	135,686	115.11	100.35	26,447	104.31	98.07	334,417	112.02	101.68
上川計	139,088	89.55	102.52	114,039	96.75	104.98	23,185	91.45	100.00	276,312	92.55	103.30
留萌計	180,662	116.32	108.73	122,939	104.30	99.09	20,976	82.73	94.74	324,577	108.72	103.91
宗谷計	144,674	93.15	106.35	90,552	76.82	98.27	22,226	87.66	94.31	257,452	86.24	102.27
オホーツク計	130,493	84.02	96.24	122,322	103.78	102.22	22,289	87.91	99.74	275,104	92.15	99.10
胆振計	173,297	111.58	98.99	115,796	98.24	97.06	23,328	92.01	99.04	312,421	104.65	98.27
日高計	134,595	86.66	98.09	98,011	83.15	100.78	21,945	86.55	97.69	254,552	85.26	99.07
十勝計	114,255	73.56	98.52	120,512	102.24	101.68	25,136	99.14	99.06	259,903	87.06	100.02
釧路計	126,560	81.48	95.46	93,208	79.08	100.02	23,628	93.19	102.15	243,396	81.53	97.79
根室計	108,522	69.87	93.93	72,702	61.68	100.44	20,682	81.57	99.45	201,907	67.63	96.74

※全国における1人当たり診療費は、平成30年3月30日付け厚生労働省HP掲載の数値である。