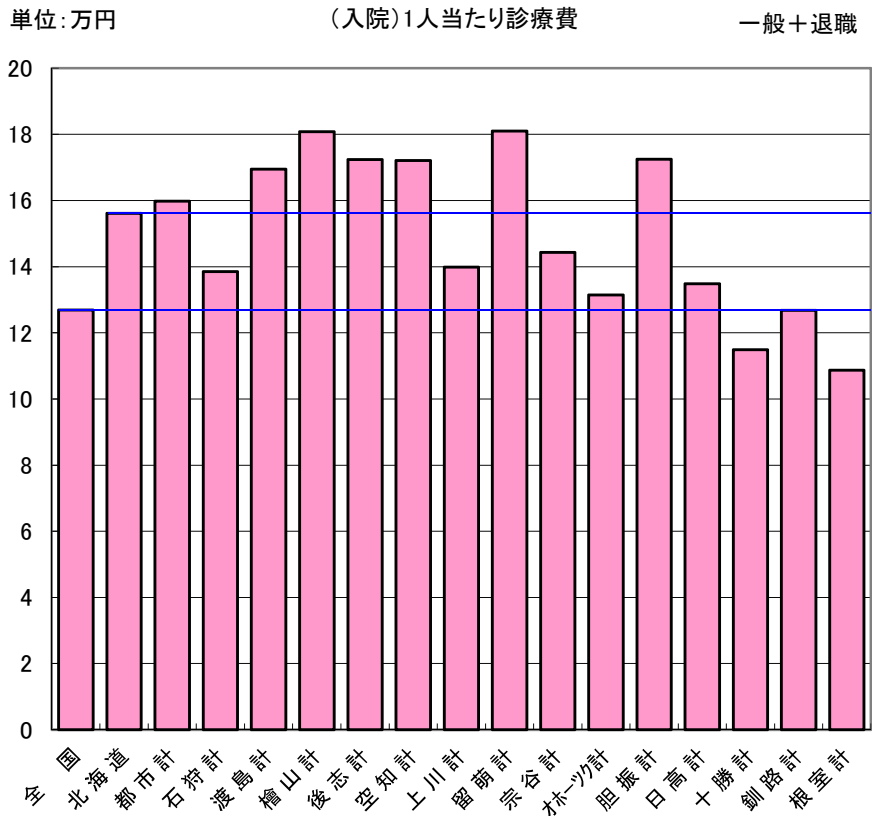


平成28年度支部別1人当たり診療費の状況(一般+退職)

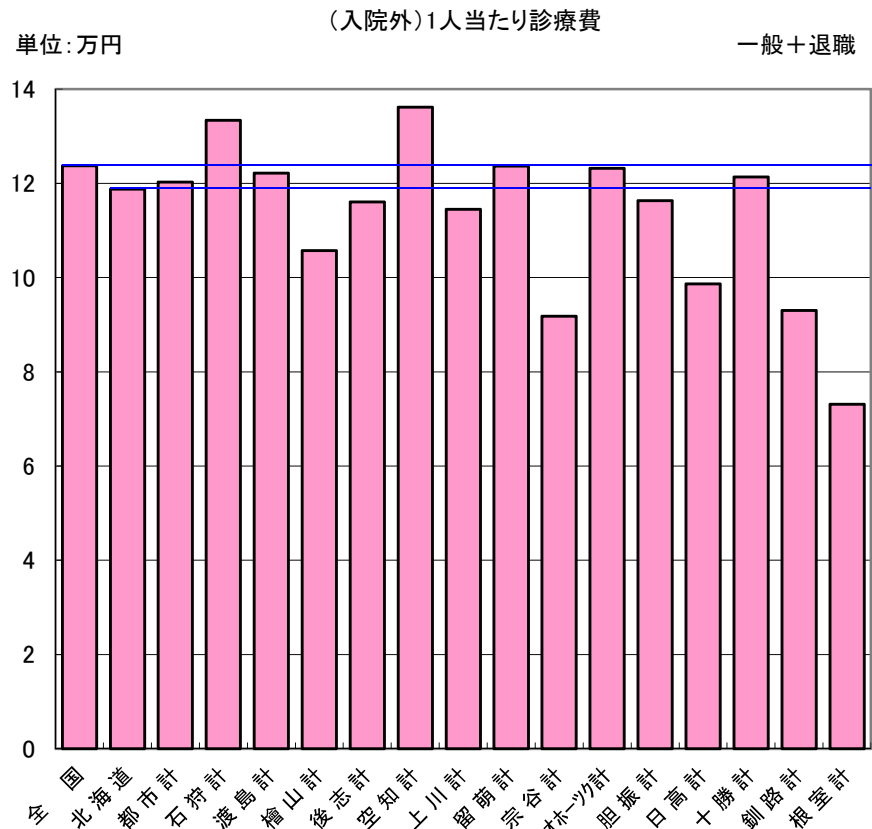
(単位:円・%)

区分	入院		
	1人当たり診療費	北海道平均対比	前年対比
全国	126,908	81.30	102.31
北海道	156,094	100.00	101.32
都市計	159,817	102.39	101.79
石狩計	138,479	88.72	110.23
渡島計	169,532	108.61	100.41
檜山計	180,847	115.86	106.08
後志計	172,351	110.41	97.00
空知計	172,084	110.24	103.05
上川計	139,878	89.61	102.96
留萌計	180,974	115.94	110.07
宗谷計	144,300	92.44	106.55
オホーツク計	131,500	84.24	96.10
胆振計	172,498	110.51	98.55
日高計	134,825	86.37	98.44
十勝計	114,901	73.61	98.84
釧路計	126,783	81.22	95.11
根室計	108,681	69.63	92.40



(単位:円・%)

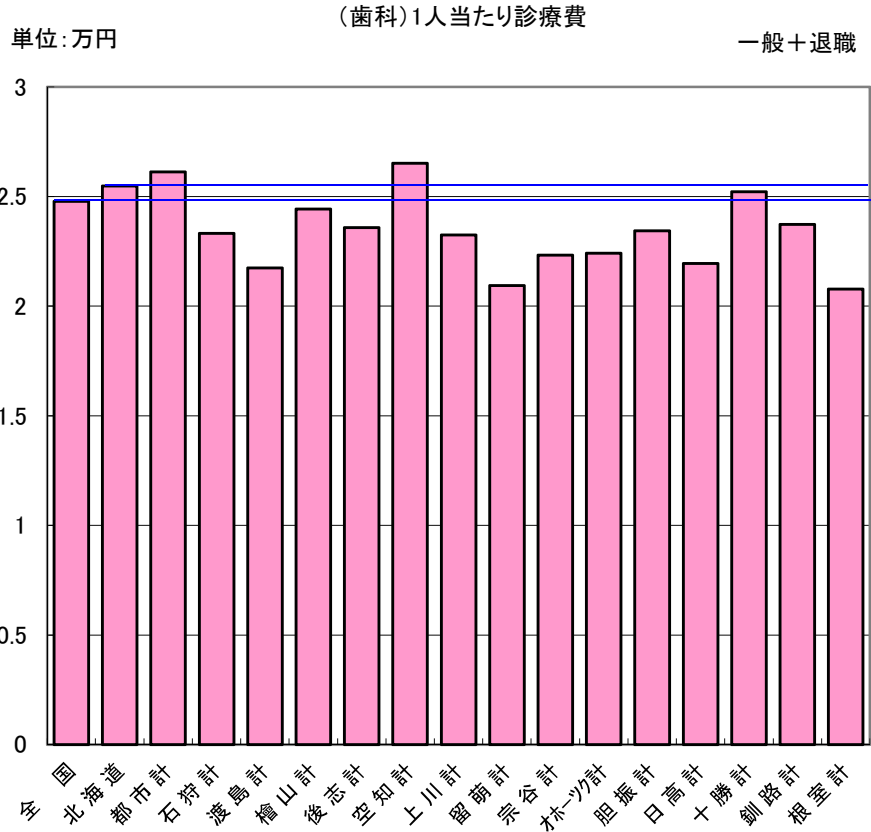
区分	入院外		
	1人当たり診療費	北海道平均対比	前年対比
全国	123,706	104.15	101.44
北海道	118,774	100.00	101.18
都市計	120,282	101.27	101.40
石狩計	133,412	112.32	100.25
渡島計	122,192	102.88	99.48
檜山計	105,695	88.99	102.64
後志計	116,062	97.72	98.95
空知計	136,196	114.67	99.91
上川計	114,501	96.40	104.91
留萌計	123,674	104.13	97.34
宗谷計	91,777	77.27	98.54
オホーツク計	123,186	103.71	101.65
胆振計	116,330	97.94	96.63
日高計	98,638	83.05	100.34
十勝計	121,364	102.18	101.02
釧路計	93,055	78.35	99.50
根室計	73,085	61.53	99.83



※全国における1人当たり診療費は、平成30年3月30日付け厚生労働省HP掲載の数値である。

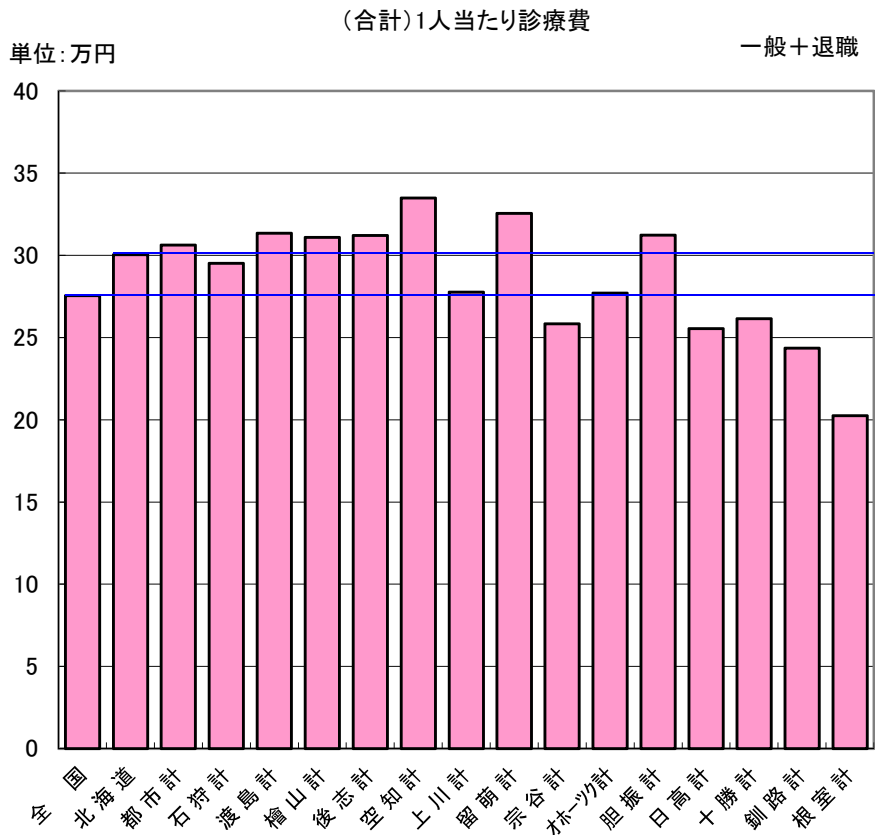
(単位:円・%)

区分	歯科		
	1人当たり診療費	北海道平均対比	前年対比
全国	24,784	97.26	100.63
北海道	25,483	100.00	100.48
都市計	26,119	102.50	100.90
石狩計	23,325	91.53	98.82
渡島計	21,738	85.30	101.74
檜山計	24,431	95.87	98.70
後志計	23,585	92.55	97.12
空知計	26,512	104.04	97.91
上川計	23,245	91.22	99.78
留萌計	20,943	82.18	94.72
宗谷計	22,320	87.59	95.20
オホーツク計	22,408	87.93	99.85
胆振計	23,438	91.98	99.30
日高計	21,941	86.10	97.28
十勝計	25,222	98.98	98.64
釧路計	23,730	93.12	102.11
根室計	20,785	81.56	99.08



(単位:円・%)

区分	合計		
	1人当たり診療費	北海道平均対比	前年対比
全国	275,398	91.69	101.76
北海道	300,351	100.00	101.19
都市計	306,217	101.95	101.56
石狩計	295,216	98.29	104.57
渡島計	313,461	104.36	100.13
檜山計	310,973	103.54	104.28
後志計	311,998	103.88	97.73
空知計	334,792	111.47	101.33
上川計	277,624	92.43	103.48
留萌計	325,591	108.40	103.83
宗谷計	258,397	86.03	102.53
オホーツク計	277,094	92.26	98.80
胆振計	312,266	103.97	97.88
日高計	255,404	85.04	99.06
十勝計	261,487	87.06	99.82
釧路計	243,568	81.09	97.40
根室計	202,551	67.44	95.63



※全国における1人当たり診療費は、平成30年3月30日付け厚生労働省HP掲載の数値である。

一覧表

[一般+退職]

(単位:円・%)

区分	入院			入院外			歯科			合計		
	1人当たり診療費	北海道平均対比	前年対比	1人当たり診療費	北海道平均対比	前年対比	1人当たり診療費	北海道平均対比	前年対比	1人当たり診療費	北海道平均対比	前年対比
全国	126,908	81.30	102.31	123,706	104.15	101.44	24,784	97.26	100.63	275,398	91.69	101.76
北海道	156,094	100.00	101.32	118,774	100.00	101.18	25,483	100.00	100.48	300,351	100.00	101.19
都市計	159,817	102.39	101.79	120,282	101.27	101.40	26,119	102.50	100.90	306,217	101.95	101.56
石狩計	138,479	88.72	110.23	133,412	112.32	100.25	23,325	91.53	98.82	295,216	98.29	104.57
渡島計	169,532	108.61	100.41	122,192	102.88	99.48	21,738	85.30	101.74	313,461	104.36	100.13
檜山計	180,847	115.86	106.08	105,695	88.99	102.64	24,431	95.87	98.70	310,973	103.54	104.28
後志計	172,351	110.41	97.00	116,062	97.72	98.95	23,585	92.55	97.12	311,998	103.88	97.73
空知計	172,084	110.24	103.05	136,196	114.67	99.91	26,512	104.04	97.91	334,792	111.47	101.33
上川計	139,878	89.61	102.96	114,501	96.40	104.91	23,245	91.22	99.78	277,624	92.43	103.48
留萌計	180,974	115.94	110.07	123,674	104.13	97.34	20,943	82.18	94.72	325,591	108.40	103.83
宗谷計	144,300	92.44	106.55	91,777	77.27	98.54	22,320	87.59	95.20	258,397	86.03	102.53
オホーツク計	131,500	84.24	96.10	123,186	103.71	101.65	22,408	87.93	99.85	277,094	92.26	98.80
胆振計	172,498	110.51	98.55	116,330	97.94	96.63	23,438	91.98	99.30	312,266	103.97	97.88
日高計	134,825	86.37	98.44	98,638	83.05	100.34	21,941	86.10	97.28	255,404	85.04	99.06
十勝計	114,901	73.61	98.84	121,364	102.18	101.02	25,222	98.98	98.64	261,487	87.06	99.82
釧路計	126,783	81.22	95.11	93,055	78.35	99.50	23,730	93.12	102.11	243,568	81.09	97.40
根室計	108,681	69.63	92.40	73,085	61.53	99.83	20,785	81.56	99.08	202,551	67.44	95.63

※全国における1人当たり診療費は、平成30年3月30日付け厚生労働省HP掲載の数値である。