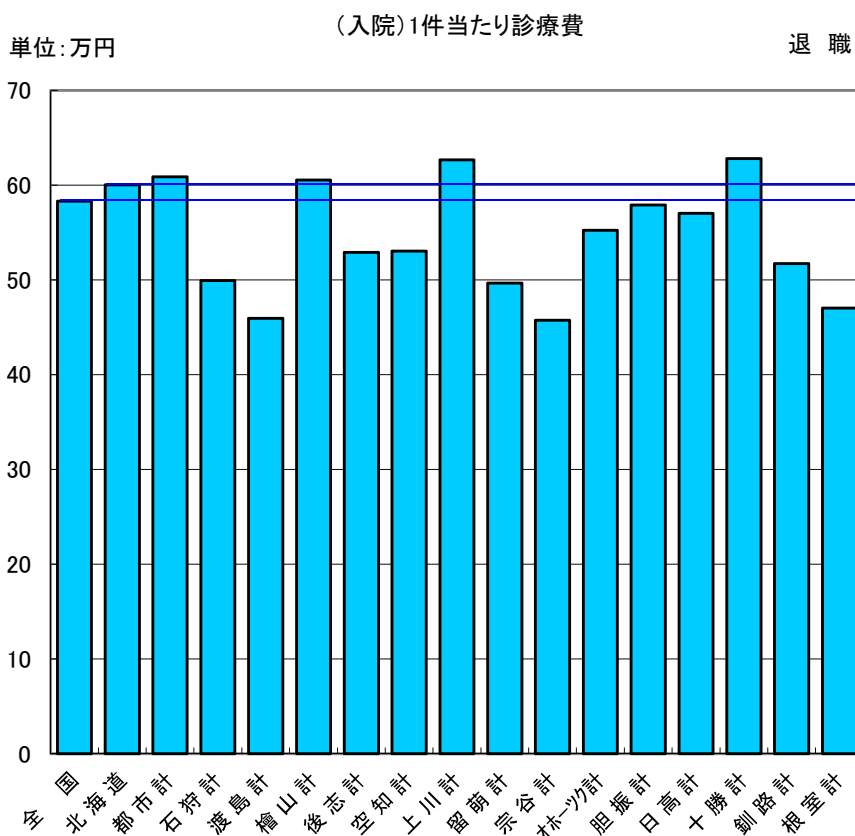


平成28年度支部別1件当たり診療費の状況(退職)

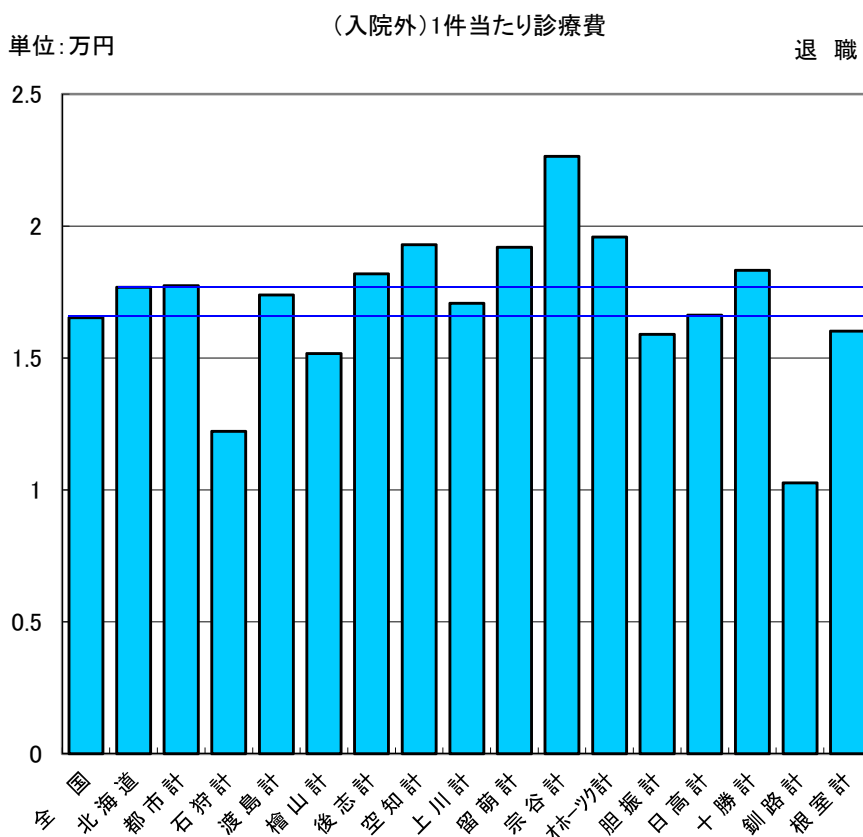
(単位:円・%)

区分	入院		
	1件当たり診療費	北海道平均対比	前年対比
全国	583,137	97.15	101.33
北海道	600,263	100.00	100.35
都市計	608,656	101.40	100.72
石狩計	499,228	83.17	113.64
渡島計	459,418	76.54	90.06
檜山計	605,278	100.84	81.84
後志計	529,167	88.16	91.37
空知計	530,506	88.38	92.54
上川計	626,604	104.39	114.98
留萌計	496,549	82.72	139.96
宗谷計	457,486	76.21	83.47
オホーツク計	552,217	92.00	98.66
胆振計	578,906	96.44	100.67
日高計	570,382	95.02	113.79
十勝計	628,044	104.63	108.89
釧路計	517,247	86.17	83.85
根室計	470,370	78.36	72.73



(単位:円・%)

区分	入院外		
	1件当たり診療費	北海道平均対比	前年対比
全国	16,525	93.50	101.26
北海道	17,673	100.00	99.55
都市計	17,735	100.35	99.95
石狩計	12,219	69.14	86.48
渡島計	17,386	98.38	92.95
檜山計	15,165	85.81	115.60
後志計	18,193	102.94	103.08
空知計	19,291	109.16	95.36
上川計	17,077	96.63	106.97
留萌計	19,194	108.61	73.35
宗谷計	22,637	128.09	127.15
オホーツク計	19,580	110.79	96.73
胆振計	15,901	89.97	92.05
日高計	16,627	94.08	100.42
十勝計	18,323	103.68	98.44
釧路計	10,267	58.09	83.98
根室計	16,014	90.61	92.10



※全国における1件当たり診療費は、平成30年3月30日付け厚生労働省HP掲載の数値である。

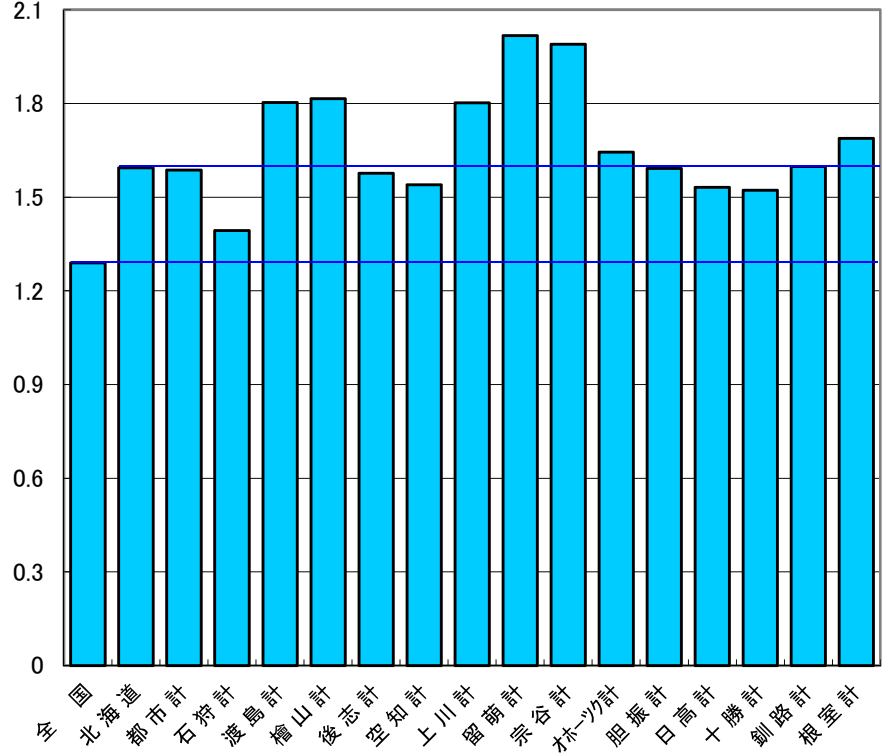
(単位:円・%)

区分	歯科		
	1件当たり診療費	北海道平均対比	前年対比
全国	12,895	80.91	99.33
北海道	15,937	100.00	99.72
都市計	15,866	99.55	99.93
石狩計	13,931	87.41	82.49
渡島計	18,033	113.15	100.03
檜山計	18,155	113.92	99.06
後志計	15,767	98.93	87.84
空知計	15,393	96.59	92.21
上川計	18,020	113.07	108.07
留萌計	20,173	126.58	114.20
宗谷計	19,891	124.81	110.18
オホーツク計	16,436	103.13	103.37
胆振計	15,923	99.91	96.19
日高計	15,309	96.06	91.08
十勝計	15,225	95.53	101.24
釧路計	15,975	100.24	98.23
根室計	16,885	105.95	101.59

単位:万円

(歯科)1件当たり診療費

退職



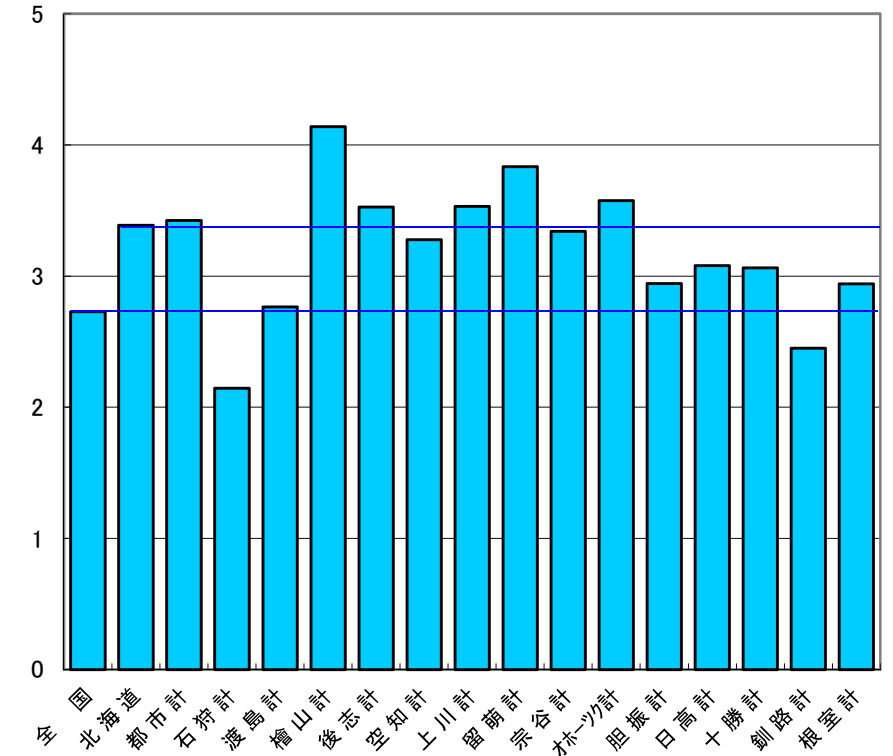
(単位:円・%)

区分	合計		
	1件当たり診療費	北海道平均対比	前年対比
全国	27,282	80.55	101.88
北海道	33,869	100.00	103.53
都市計	34,242	101.10	104.23
石狩計	21,453	63.34	99.16
渡島計	27,659	81.66	84.42
檜山計	41,394	122.22	120.06
後志計	35,255	104.09	102.89
空知計	32,769	96.75	92.77
上川計	35,313	104.26	117.89
留萌計	38,347	113.22	113.09
宗谷計	33,410	98.64	111.56
オホーツク計	35,741	105.53	99.21
胆振計	29,426	86.88	87.03
日高計	30,809	90.97	109.17
十勝計	30,619	90.40	108.05
釧路計	24,500	72.34	88.68
根室計	29,414	86.85	69.08

単位:万円

(合計)1件当たり診療費

退職



※全国における1件当たり診療費は、平成30年3月30日付け厚生労働省HP掲載の数値である。

一覧表
[退職]

(単位:円・%)

区分	入院			入院外			歯科			合計		
	1件当たり診療費	北海道平均対比	前年対比	1件当たり診療費	北海道平均対比	前年対比	1件当たり診療費	北海道平均対比	前年対比	1件当たり診療費	北海道平均対比	前年対比
全国	583,137	97.15	101.33	16,525	93.50	101.26	12,895	80.91	99.33	27,282	80.55	101.88
北海道	600,263	100.00	100.35	17,673	100.00	99.55	15,937	100.00	99.72	33,869	100.00	103.53
都市計	608,656	101.40	100.72	17,735	100.35	99.95	15,866	99.55	99.93	34,242	101.10	104.23
石狩計	499,228	83.17	113.64	12,219	69.14	86.48	13,931	87.41	82.49	21,453	63.34	99.16
渡島計	459,418	76.54	90.06	17,386	98.38	92.95	18,033	113.15	100.03	27,659	81.66	84.42
檜山計	605,278	100.84	81.84	15,165	85.81	115.60	18,155	113.92	99.06	41,394	122.22	120.06
後志計	529,167	88.16	91.37	18,193	102.94	103.08	15,767	98.93	87.84	35,255	104.09	102.89
空知計	530,506	88.38	92.54	19,291	109.16	95.36	15,393	96.59	92.21	32,769	96.75	92.77
上川計	626,604	104.39	114.98	17,077	96.63	106.97	18,020	113.07	108.07	35,313	104.26	117.89
留萌計	496,549	82.72	139.96	19,194	108.61	73.35	20,173	126.58	114.20	38,347	113.22	113.09
宗谷計	457,486	76.21	83.47	22,637	128.09	127.15	19,891	124.81	110.18	33,410	98.64	111.56
オホーツク計	552,217	92.00	98.66	19,580	110.79	96.73	16,436	103.13	103.37	35,741	105.53	99.21
胆振計	578,906	96.44	100.67	15,901	89.97	92.05	15,923	99.91	96.19	29,426	86.88	87.03
日高計	570,382	95.02	113.79	16,627	94.08	100.42	15,309	96.06	91.08	30,809	90.97	109.17
十勝計	628,044	104.63	108.89	18,323	103.68	98.44	15,225	95.53	101.24	30,619	90.40	108.05
釧路計	517,247	86.17	83.85	10,267	58.09	83.98	15,975	100.24	98.23	24,500	72.34	88.68
根室計	470,370	78.36	72.73	16,014	90.61	92.10	16,885	105.95	101.59	29,414	86.85	69.08

※全国における1人当たり診療費は、平成30年3月30日付け厚生労働省HP掲載の数値である。