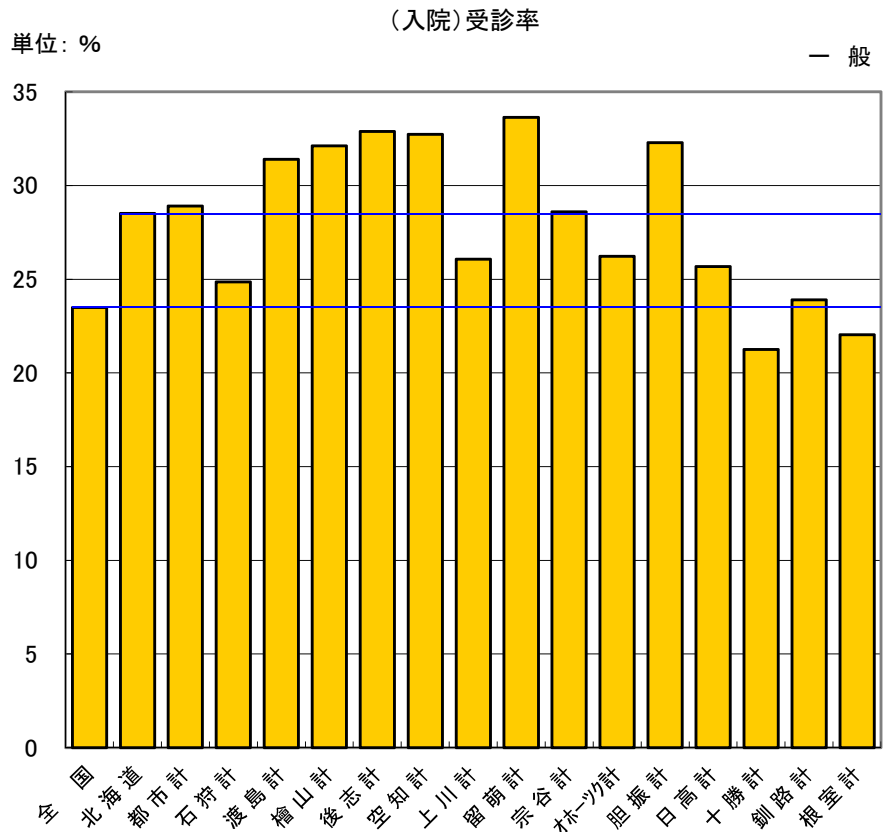


# 平成28年度支部別受診率の状況(一般)

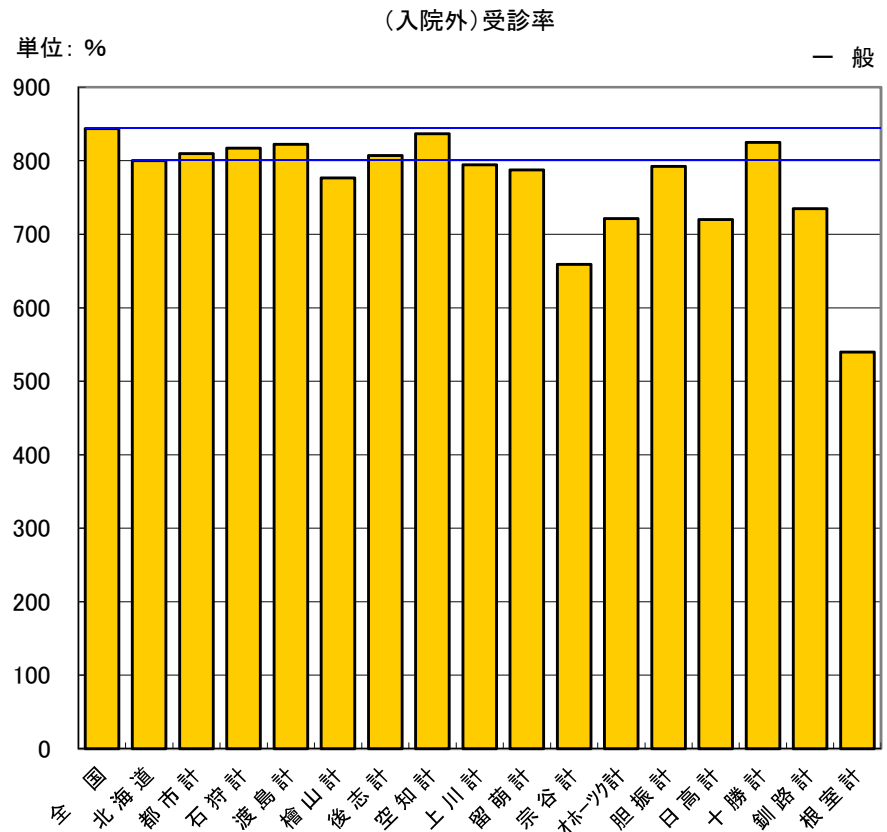
(単位: %)

区分	入院		
	受診率	北海道 平均対比	前年対比
全国	23.485	82.39	101.58
北海道	28.504	100.00	100.62
都市計	28.900	101.39	101.11
石狩計	24.855	87.20	104.27
渡島計	31.405	110.18	101.06
檜山計	32.120	112.69	99.21
後志計	32.888	115.38	97.41
空知計	32.729	114.82	99.87
上川計	26.062	91.43	100.13
留萌計	33.636	118.00	99.94
宗谷計	28.599	100.33	102.15
オホーツク計	26.224	92.00	97.51
胆振計	32.280	113.25	98.21
日高計	25.674	90.07	98.91
十勝計	21.247	74.54	98.41
釧路計	23.892	83.82	95.10
根室計	22.029	77.28	99.76



(単位: %)

区分	入院外		
	受診率	北海道 平均対比	前年対比
全国	843.723	105.45	101.09
北海道	800.135	100.00	100.91
都市計	809.857	101.22	100.97
石狩計	817.245	102.14	100.97
渡島計	822.190	102.76	101.13
檜山計	776.656	97.07	100.42
後志計	807.334	100.90	99.46
空知計	836.966	104.60	100.47
上川計	794.306	99.27	100.20
留萌計	787.372	98.40	100.25
宗谷計	659.197	82.39	99.60
オホーツク計	721.298	90.15	100.82
胆振計	792.341	99.03	100.07
日高計	719.938	89.98	101.26
十勝計	825.111	103.12	101.45
釧路計	734.988	91.86	101.05
根室計	539.746	67.46	100.33



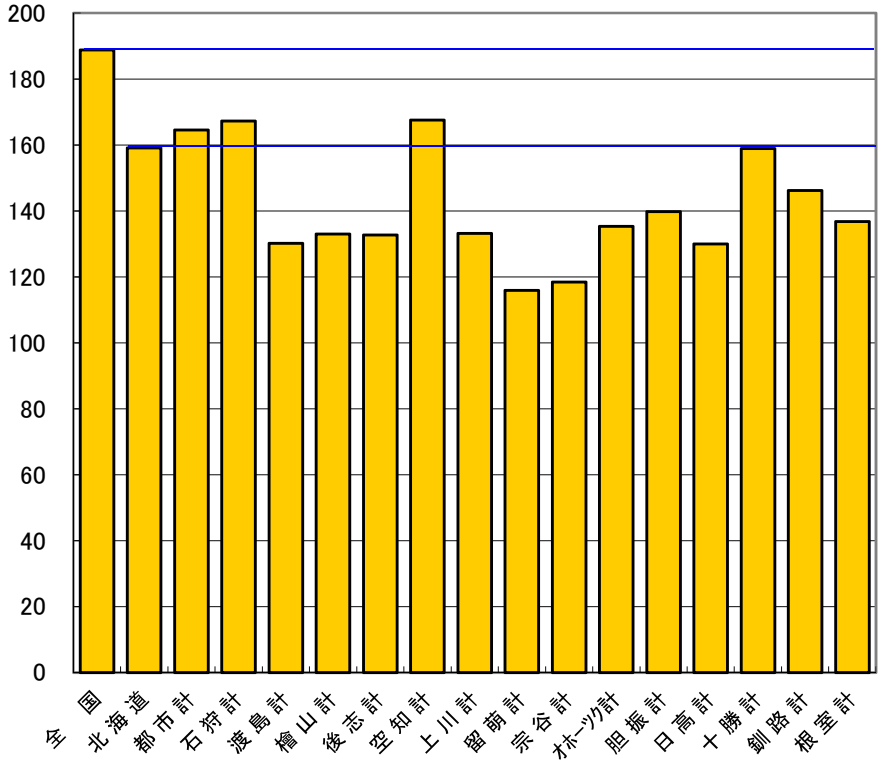
※全国における受診率は、平成30年3月30日付け厚生労働省HP掲載の数値である。

(単位:%)

区分	歯科		
	受診率	北海道 平均対比	前年対比
全国	188.789	118.69	101.38
北海道	159.060	100.00	101.49
都市計	164.516	103.43	101.77
石狩計	167.287	105.17	101.04
渡島計	130.169	81.84	99.31
檜山計	132.987	83.61	98.14
後志計	132.735	83.45	98.08
空知計	167.494	105.30	100.30
上川計	133.209	83.75	101.41
留萌計	115.868	72.85	100.45
宗谷計	118.393	74.43	100.35
オホーツク計	135.359	85.10	100.70
胆振計	139.746	87.86	98.56
日高計	130.000	81.73	102.46
十勝計	158.888	99.89	100.36
釧路計	146.227	91.93	104.94
根室計	136.815	86.01	99.73

(歯科)受診率

単位: %



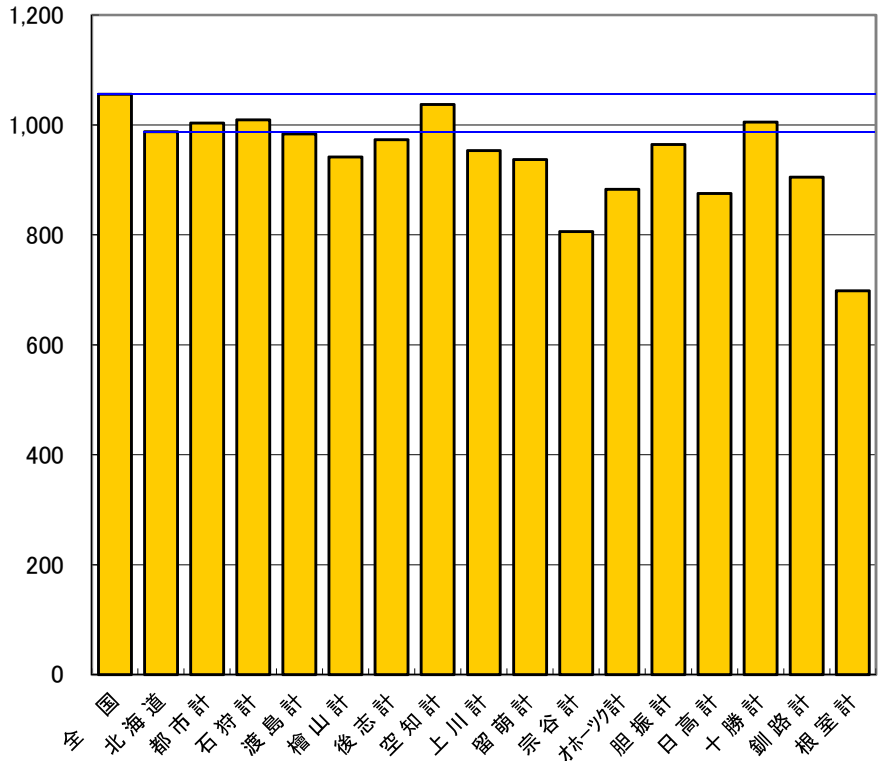
一般

(単位:%)

区分	合計		
	受診率	北海道 平均対比	前年対比
全国	1,055.997	106.91	101.16
北海道	987.699	100.00	100.99
都市計	1,003.273	101.58	101.10
石狩計	1,009.387	102.20	101.06
渡島計	983.764	99.60	100.89
檜山計	941.763	95.35	100.05
後志計	972.957	98.51	99.20
空知計	1,037.189	105.01	100.42
上川計	953.577	96.55	100.36
留萌計	936.875	94.85	100.26
宗谷計	806.189	81.62	99.79
オホーツク計	882.882	89.39	100.70
胆振計	964.367	97.64	99.78
日高計	875.613	88.65	101.37
十勝計	1,005.246	101.78	101.21
釧路計	905.107	91.64	101.49
根室計	698.590	70.73	100.19

(合計)受診率

単位: %



一般

※全国における受診率は、平成30年3月30日付け厚生労働省HP掲載の数値である。

一覧表  
[一般]

(単位:%)

区分	入院			入院外			歯科			合計		
	受診率	北海道 平均対比	前年 対比	受診率	北海道 平均対比	前年 対比	受診率	北海道 平均対比	前年 対比	受診率	北海道 平均対比	前年 対比
全国	23.485	82.39	101.58	843.723	105.45	101.09	188.789	118.69	101.38	1,055.997	106.91	101.16
北海道	28.504	100.00	100.62	800.135	100.00	100.91	159.060	100.00	101.49	987.699	100.00	100.99
都市計	28.900	101.39	101.11	809.857	101.22	100.97	164.516	103.43	101.77	1,003.273	101.58	101.10
石狩計	24.855	87.20	104.27	817.245	102.14	100.97	167.287	105.17	101.04	1,009.387	102.20	101.06
渡島計	31.405	110.18	101.06	822.190	102.76	101.13	130.169	81.84	99.31	983.764	99.60	100.89
檜山計	32.120	112.69	99.21	776.656	97.07	100.42	132.987	83.61	98.14	941.763	95.35	100.05
後志計	32.888	115.38	97.41	807.334	100.90	99.46	132.735	83.45	98.08	972.957	98.51	99.20
空知計	32.729	114.82	99.87	836.966	104.60	100.47	167.494	105.30	100.30	1,037.189	105.01	100.42
上川計	26.062	91.43	100.13	794.306	99.27	100.20	133.209	83.75	101.41	953.577	96.55	100.36
留萌計	33.636	118.00	99.94	787.372	98.40	100.25	115.868	72.85	100.45	936.875	94.85	100.26
宗谷計	28.599	100.33	102.15	659.197	82.39	99.60	118.393	74.43	100.35	806.189	81.62	99.79
オホーツク計	26.224	92.00	97.51	721.298	90.15	100.82	135.359	85.10	100.70	882.882	89.39	100.70
胆振計	32.280	113.25	98.21	792.341	99.03	100.07	139.746	87.86	98.56	964.367	97.64	99.78
日高計	25.674	90.07	98.91	719.938	89.98	101.26	130.000	81.73	102.46	875.613	88.65	101.37
十勝計	21.247	74.54	98.41	825.111	103.12	101.45	158.888	99.89	100.36	1,005.246	101.78	101.21
釧路計	23.892	83.82	95.10	734.988	91.86	101.05	146.227	91.93	104.94	905.107	91.64	101.49
根室計	22.029	77.28	99.76	539.746	67.46	100.33	136.815	86.01	99.73	698.590	70.73	100.19

※全国における1人当たり診療費は、平成30年3月30日付け厚生労働省HP掲載の数値である。