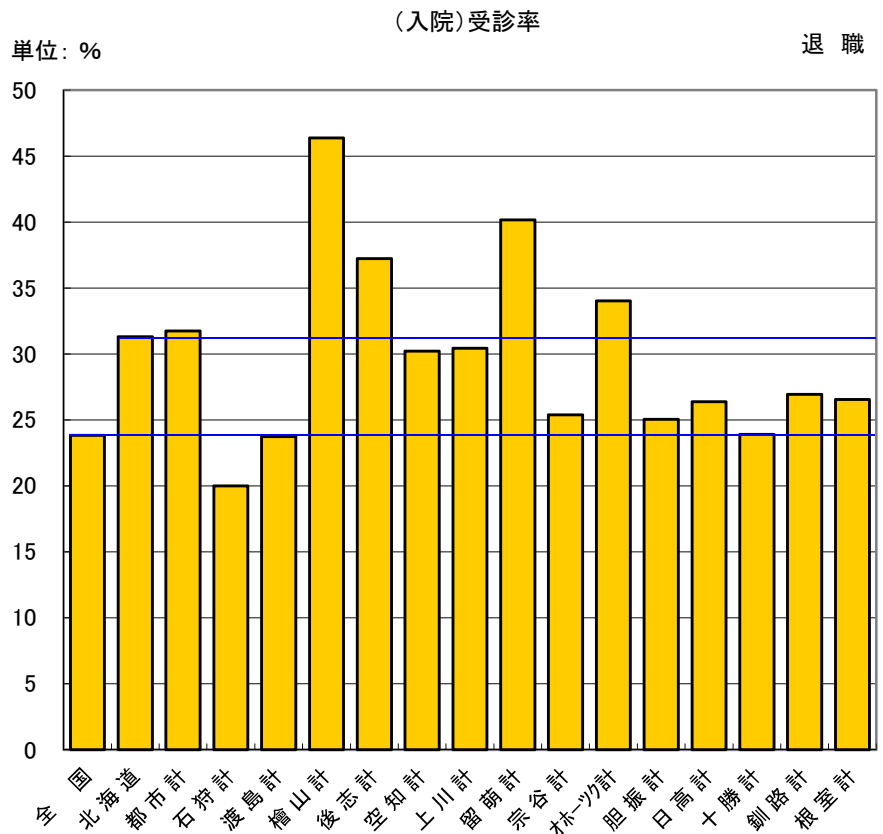


平成28年度支部別受診率の状況(退職)

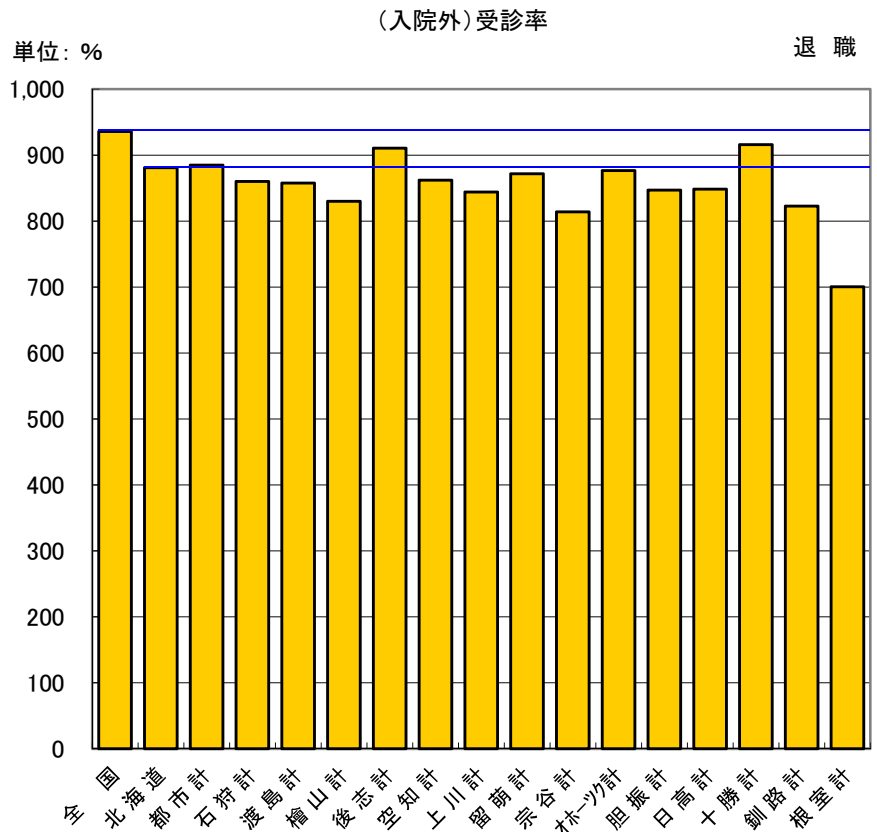
(単位:%)

区分	入院		
	受診率	北海道 平均対比	前年対比
全国	23.823	76.10	100.40
北海道	31.305	100.00	107.63
都市計	31.740	101.39	108.40
石狩計	20.000	63.89	115.65
渡島計	23.738	75.83	75.76
檜山計	46.383	148.16	150.65
後志計	37.238	118.95	115.20
空知計	30.220	96.53	97.86
上川計	30.424	97.19	116.18
留萌計	40.171	128.32	143.58
宗谷計	25.385	81.09	126.39
林-ツ計	34.032	108.71	104.56
胆振計	25.052	80.03	82.68
日高計	26.367	84.23	104.86
十勝計	23.911	76.38	109.48
釧路計	26.946	86.08	104.34
根室計	26.554	84.82	68.90



(単位:%)

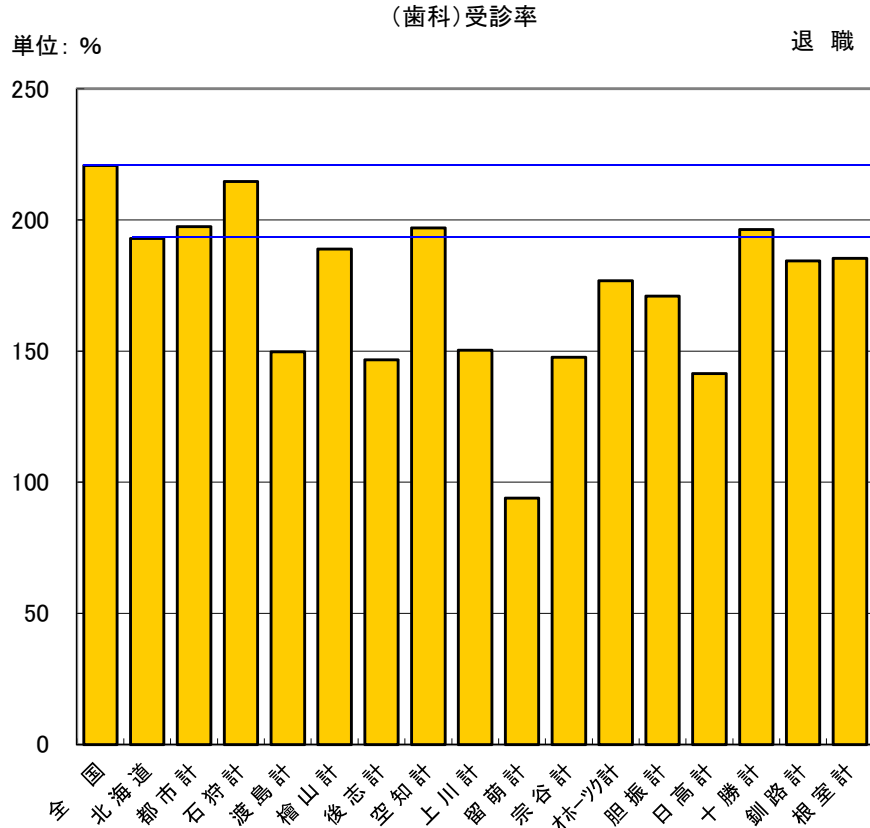
区分	入院外		
	受診率	北海道 平均対比	前年対比
全国	935.840	106.21	98.59
北海道	881.126	100.00	99.56
都市計	884.737	100.41	99.65
石狩計	860.000	97.60	103.61
渡島計	857.383	97.31	96.01
檜山計	829.787	94.17	94.82
後志計	910.460	103.33	101.07
空知計	862.088	97.84	98.90
上川計	843.890	95.77	104.56
留萌計	871.795	98.94	95.71
宗谷計	813.846	92.36	107.46
林-ツ計	876.452	99.47	100.45
胆振計	846.998	96.13	101.34
日高計	848.553	96.30	98.00
十勝計	916.047	103.96	97.54
釧路計	822.455	93.34	95.14
根室計	700.565	79.51	96.86



※全国における受診率は、平成30年3月30日付け厚生労働省HP掲載の数値である。

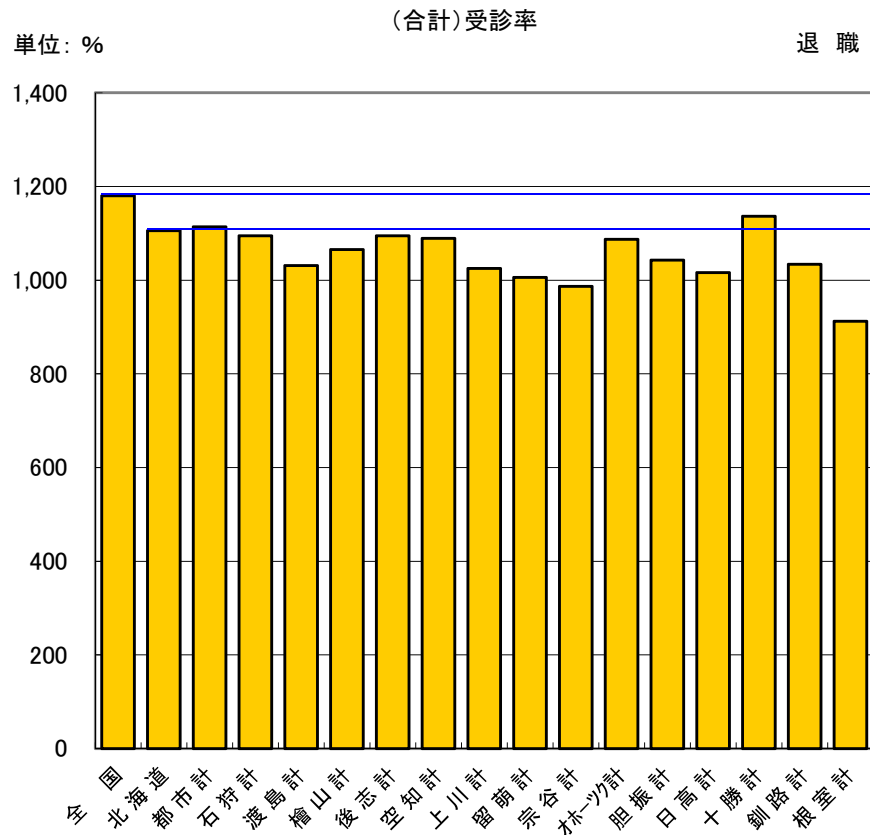
(単位:%)

区分	歯科		
	受診率	北海道 平均対比	前年対比
全国	220.729	114.40	98.52
北海道	192.945	100.00	100.70
都市計	197.459	102.34	101.00
石狩計	214.667	111.26	102.70
渡島計	149.720	77.60	91.84
檜山計	188.936	97.92	101.20
後志計	146.653	76.01	90.37
空知計	196.978	102.09	106.13
上川計	150.374	77.94	90.96
留萌計	94.017	48.73	79.24
宗谷計	147.692	76.55	145.26
オホーツク計	176.774	91.62	108.76
胆振計	171.014	88.63	114.56
日高計	141.479	73.33	89.94
十勝計	196.281	101.73	91.73
釧路計	184.431	95.59	110.17
根室計	185.311	96.04	95.02



(単位:%)

区分	合計		
	受診率	北海道 平均対比	前年対比
全国	1,180.393	106.79	98.61
北海道	1,105.376	100.00	99.97
都市計	1,113.936	100.77	100.12
石狩計	1,094.667	99.03	103.62
渡島計	1,030.841	93.26	94.80
檜山計	1,065.106	96.36	97.48
後志計	1,094.351	99.00	99.90
空知計	1,089.286	98.54	100.10
上川計	1,024.688	92.70	102.62
留萌計	1,005.983	91.01	95.13
宗谷計	986.923	89.28	112.27
オホーツク計	1,087.258	98.36	101.84
胆振計	1,043.064	94.36	102.73
日高計	1,016.399	91.95	96.95
十勝計	1,136.238	102.79	96.70
釧路計	1,033.832	93.53	97.74
根室計	912.429	82.54	95.36



※全国における受診率は、平成30年3月30日付け厚生労働省HP掲載の数値である。

一覧表
[退職]

(単位:%)

区分	入院			入院外			歯科			合計		
	受診率	北海道 平均対比	前年 対比	受診率	北海道 平均対比	前年 対比	受診率	北海道 平均対比	前年 対比	受診率	北海道 平均対比	前年 対比
全国	23.823	76.10	100.40	935.840	106.21	98.59	220.729	114.40	98.52	1,180.393	106.79	98.61
北海道	31.305	100.00	107.63	881.126	100.00	99.56	192.945	100.00	100.70	1,105.376	100.00	99.97
都市計	31.740	101.39	108.40	884.737	100.41	99.65	197.459	102.34	101.00	1,113.936	100.77	100.12
石狩計	20.000	63.89	115.65	860.000	97.60	103.61	214.667	111.26	102.70	1,094.667	99.03	103.62
渡島計	23.738	75.83	75.76	857.383	97.31	96.01	149.720	77.60	91.84	1,030.841	93.26	94.80
檜山計	46.383	148.16	150.65	829.787	94.17	94.82	188.936	97.92	101.20	1,065.106	96.36	97.48
後志計	37.238	118.95	115.20	910.460	103.33	101.07	146.653	76.01	90.37	1,094.351	99.00	99.90
空知計	30.220	96.53	97.86	862.088	97.84	98.90	196.978	102.09	106.13	1,089.286	98.54	100.10
上川計	30.424	97.19	116.18	843.890	95.77	104.56	150.374	77.94	90.96	1,024.688	92.70	102.62
留萌計	40.171	128.32	143.58	871.795	98.94	95.71	94.017	48.73	79.24	1,005.983	91.01	95.13
宗谷計	25.385	81.09	126.39	813.846	92.36	107.46	147.692	76.55	145.26	986.923	89.28	112.27
オホーツク計	34.032	108.71	104.56	876.452	99.47	100.45	176.774	91.62	108.76	1,087.258	98.36	101.84
胆振計	25.052	80.03	82.68	846.998	96.13	101.34	171.014	88.63	114.56	1,043.064	94.36	102.73
日高計	26.367	84.23	104.86	848.553	96.30	98.00	141.479	73.33	89.94	1,016.399	91.95	96.95
十勝計	23.911	76.38	109.48	916.047	103.96	97.54	196.281	101.73	91.73	1,136.238	102.79	96.70
釧路計	26.946	86.08	104.34	822.455	93.34	95.14	184.431	95.59	110.17	1,033.832	93.53	97.74
根室計	26.554	84.82	68.90	700.565	79.51	96.86	185.311	96.04	95.02	912.429	82.54	95.36

※全国における1人当たり診療費は、平成30年3月30日付け厚生労働省HP掲載の数値である。