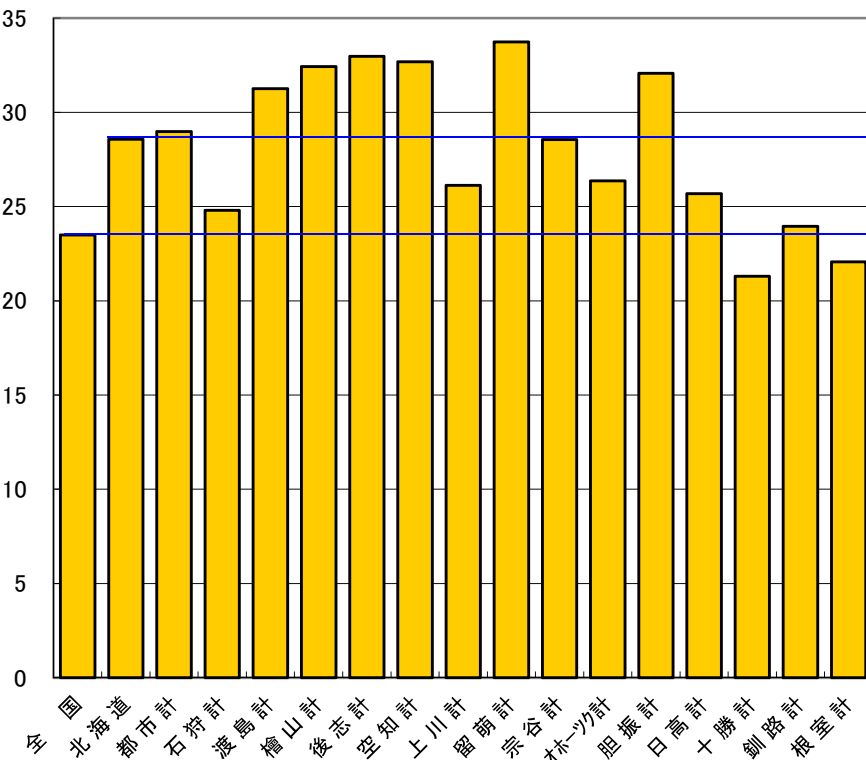


平成28年度支部別受診率の状況(一般+退職)

(単位:%)

区分	入院		
	受診率	北海道 平均対比	前年対比
全国	23.493	82.23	101.52
北海道	28.571	100.00	100.76
都市計	28.973	101.41	101.27
石狩計	24.795	86.78	104.62
渡島計	31.260	109.41	100.57
檜山計	32.432	113.51	100.35
後志計	32.970	115.40	97.77
空知計	32.688	114.41	99.91
上川計	26.129	91.45	100.38
留萌計	33.744	118.11	100.70
宗谷計	28.557	99.95	102.68
林-ツ計	26.361	92.26	97.47
胆振計	32.075	112.26	97.91
日高計	25.684	89.90	99.02
十勝計	21.295	74.53	98.60
釧路計	23.945	83.81	95.24
根室計	22.073	77.26	98.82

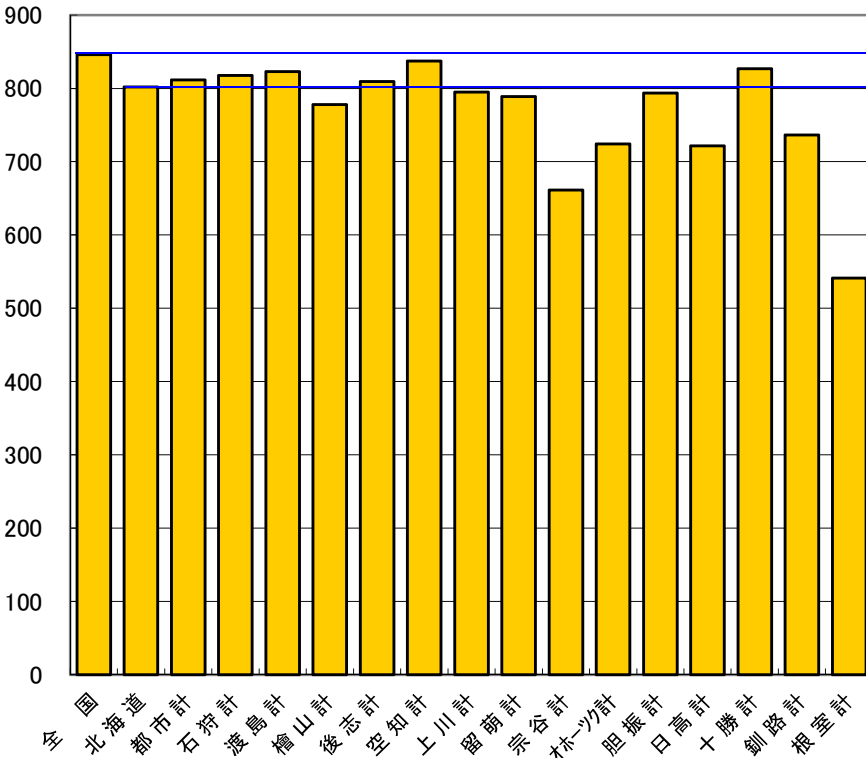
単位: % (入院)受診率 一般+退職



(単位:%)

区分	入院外		
	受診率	北海道 平均対比	前年対比
全国	845.987	105.48	100.86
北海道	802.065	100.00	100.72
都市計	811.786	101.21	100.78
石狩計	817.772	101.96	100.98
渡島計	822.858	102.59	100.94
檜山計	777.819	96.98	100.10
後志計	809.275	100.90	99.39
空知計	837.384	104.40	100.39
上川計	795.066	99.13	100.25
留萌計	788.771	98.34	100.01
宗谷計	661.220	82.44	99.57
林-ツ計	724.019	90.27	100.61
胆振計	793.886	98.98	100.02
日高計	721.810	89.99	101.02
十勝計	826.747	103.08	101.20
釧路計	736.513	91.83	100.74
根室計	541.304	67.49	100.08

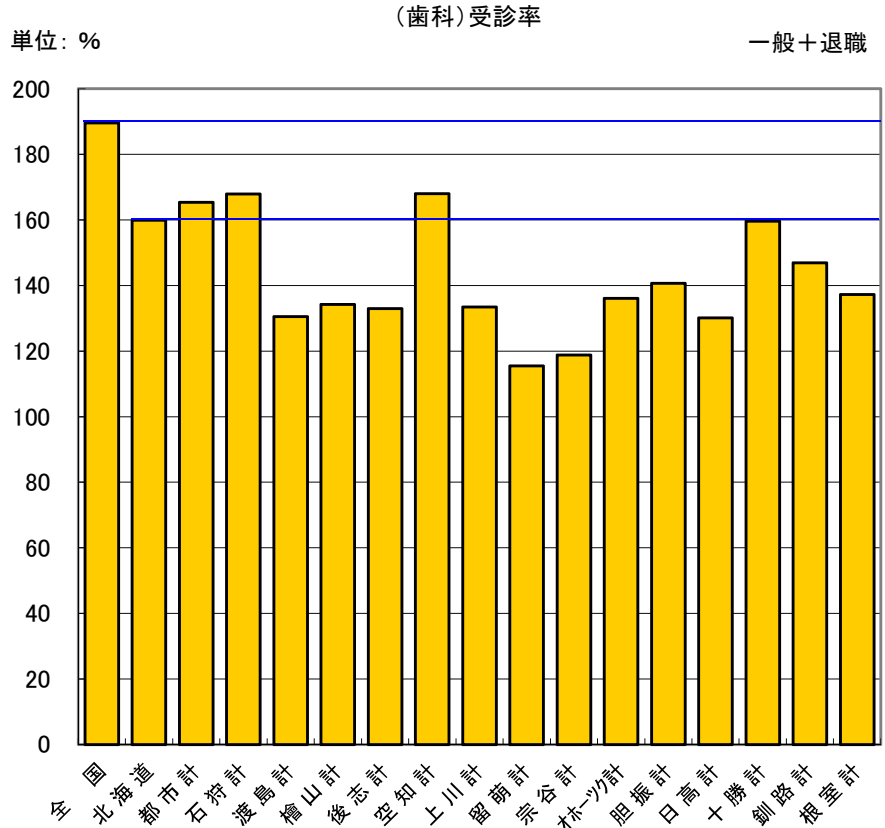
単位: % (入院外)受診率 一般+退職



※全国における受診率は、平成30年3月30日付け厚生労働省HP掲載の数値である。

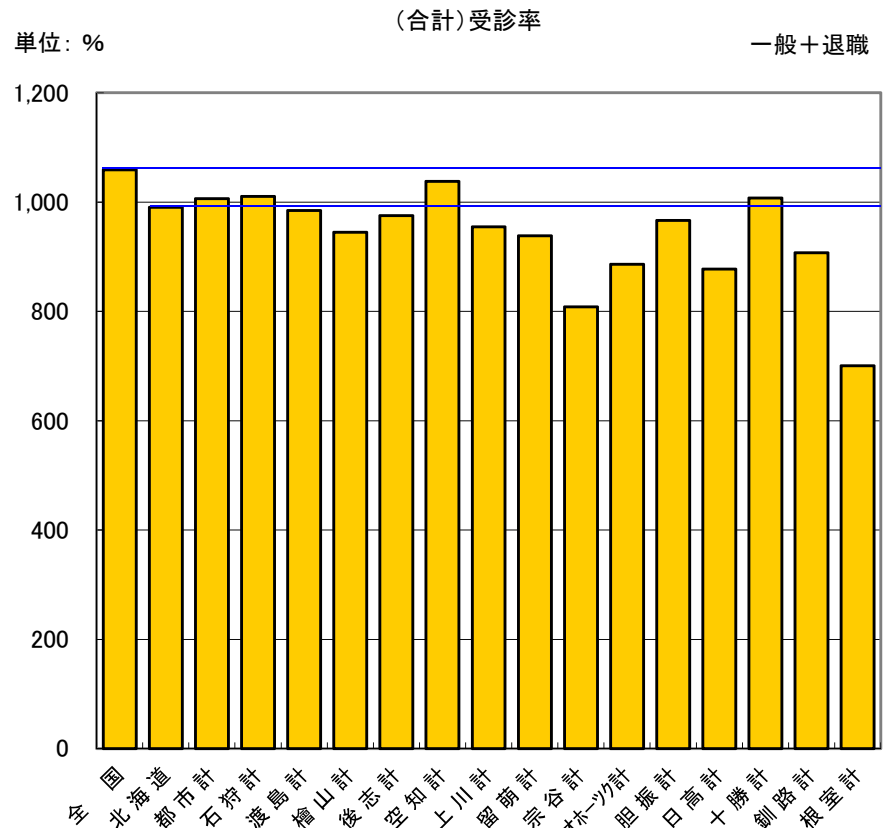
(単位:%)

区分	歯科		
	受診率	北海道 平均対比	前年対比
全国	189.574	118.58	101.05
北海道	159.867	100.00	101.19
都市計	165.364	103.44	101.46
石狩計	167.870	105.01	100.83
渡島計	130.540	81.66	98.92
檜山計	134.212	83.95	97.72
後志計	132.997	83.19	97.72
空知計	167.984	105.08	100.30
上川計	133.472	83.49	100.95
留萌計	115.506	72.25	100.06
宗谷計	118.776	74.30	100.99
オホーツク計	136.085	85.12	100.68
胆振計	140.630	87.97	98.96
日高計	130.167	81.42	102.03
十勝計	159.561	99.81	99.77
釧路計	146.893	91.88	104.85
根室計	137.285	85.87	99.42



(単位:%)

区分	合計		
	受診率	北海道 平均対比	前年対比
全国	1,059.053	106.92	100.90
北海道	990.502	100.00	100.80
都市計	1,006.124	101.58	100.91
石狩計	1,010.436	102.01	101.04
渡島計	984.657	99.41	100.65
檜山計	944.464	95.35	99.76
後志計	975.242	98.46	99.10
空知計	1,038.056	104.80	100.36
上川計	954.668	96.38	100.35
留萌計	938.020	94.70	100.04
宗谷計	808.553	81.63	99.88
オホーツク計	886.466	89.50	100.52
胆振計	966.591	97.59	99.79
日高計	877.661	88.61	101.11
十勝計	1,007.603	101.73	100.92
釧路計	907.352	91.61	101.23
根室計	700.663	70.74	99.91



※全国における受診率は、平成30年3月30日付け厚生労働省HP掲載の数値である。

一覧表

[一般+退職]

(単位:%)

区分	入院			入院外			歯科			合計		
	受診率	北海道 平均対比	前年 対比	受診率	北海道 平均対比	前年 対比	受診率	北海道 平均対比	前年 対比	受診率	北海道 平均対比	前年 対比
全国	23.493	82.23	101.52	845.987	105.48	100.86	189.574	118.58	101.05	1,059.053	106.92	100.90
北海道	28.571	100.00	100.76	802.065	100.00	100.72	159.867	100.00	101.19	990.502	100.00	100.80
都市計	28.973	101.41	101.27	811.786	101.21	100.78	165.364	103.44	101.46	1,006.124	101.58	100.91
石狩計	24.795	86.78	104.62	817.772	101.96	100.98	167.870	105.01	100.83	1,010.436	102.01	101.04
渡島計	31.260	109.41	100.57	822.858	102.59	100.94	130.540	81.66	98.92	984.657	99.41	100.65
檜山計	32.432	113.51	100.35	777.819	96.98	100.10	134.212	83.95	97.72	944.464	95.35	99.76
後志計	32.970	115.40	97.77	809.275	100.90	99.39	132.997	83.19	97.72	975.242	98.46	99.10
空知計	32.688	114.41	99.91	837.384	104.40	100.39	167.984	105.08	100.30	1,038.056	104.80	100.36
上川計	26.129	91.45	100.38	795.066	99.13	100.25	133.472	83.49	100.95	954.668	96.38	100.35
留萌計	33.744	118.11	100.70	788.771	98.34	100.01	115.506	72.25	100.06	938.020	94.70	100.04
宗谷計	28.557	99.95	102.68	661.220	82.44	99.57	118.776	74.30	100.99	808.553	81.63	99.88
オホーツク計	26.361	92.26	97.47	724.019	90.27	100.61	136.085	85.12	100.68	886.466	89.50	100.52
胆振計	32.075	112.26	97.91	793.886	98.98	100.02	140.630	87.97	98.96	966.591	97.59	99.79
日高計	25.684	89.90	99.02	721.810	89.99	101.02	130.167	81.42	102.03	877.661	88.61	101.11
十勝計	21.295	74.53	98.60	826.747	103.08	101.20	159.561	99.81	99.77	1,007.603	101.73	100.92
釧路計	23.945	83.81	95.24	736.513	91.83	100.74	146.893	91.88	104.85	907.352	91.61	101.23
根室計	22.073	77.26	98.82	541.304	67.49	100.08	137.285	85.87	99.42	700.663	70.74	99.91

※全国における1人当たり診療費は、平成30年3月30日付け厚生労働省HP掲載の数値である。