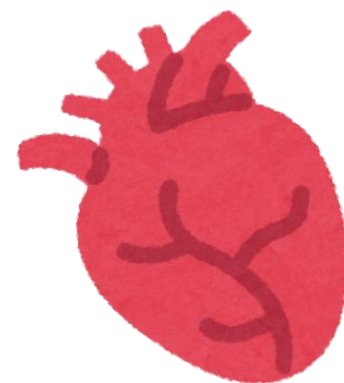


# レセプトデータによる 北海道の心不全統計

(後期高齢者医療 2024年版)



## ◇目的

レセプトデータ（診療報酬明細書を電子化した情報）を用いた全数調査により心不全急性増悪（急性心不全及び慢性心不全急性増悪）による入院例を集計し、北海道の傾向を把握する。

## ◇方法

以下の抽出条件により北海道国民健康保険団体連合会のレセプトデータから抽出し集計した。

- ①2022年1月から2024年12月診療分の3年間の後期高齢者医療における入院レセプト
- ②心疾患の病名のある入院は、入院病名に心不全又は基礎心疾患がある入院レセプト
- ③心不全急性増悪による入院は、入院病名に心不全又は基礎心疾患があり、かつ、入院直後に利尿薬の注射投与がある入院レセプト

入院レセプトは月毎に作成されているが、上記②及び③は複数月にわたる入院を連結した上で1件の入院として集計した。

# 1. 心不全急性増悪による入院件数の推移（2022年～2024年）

## （1）年次推移

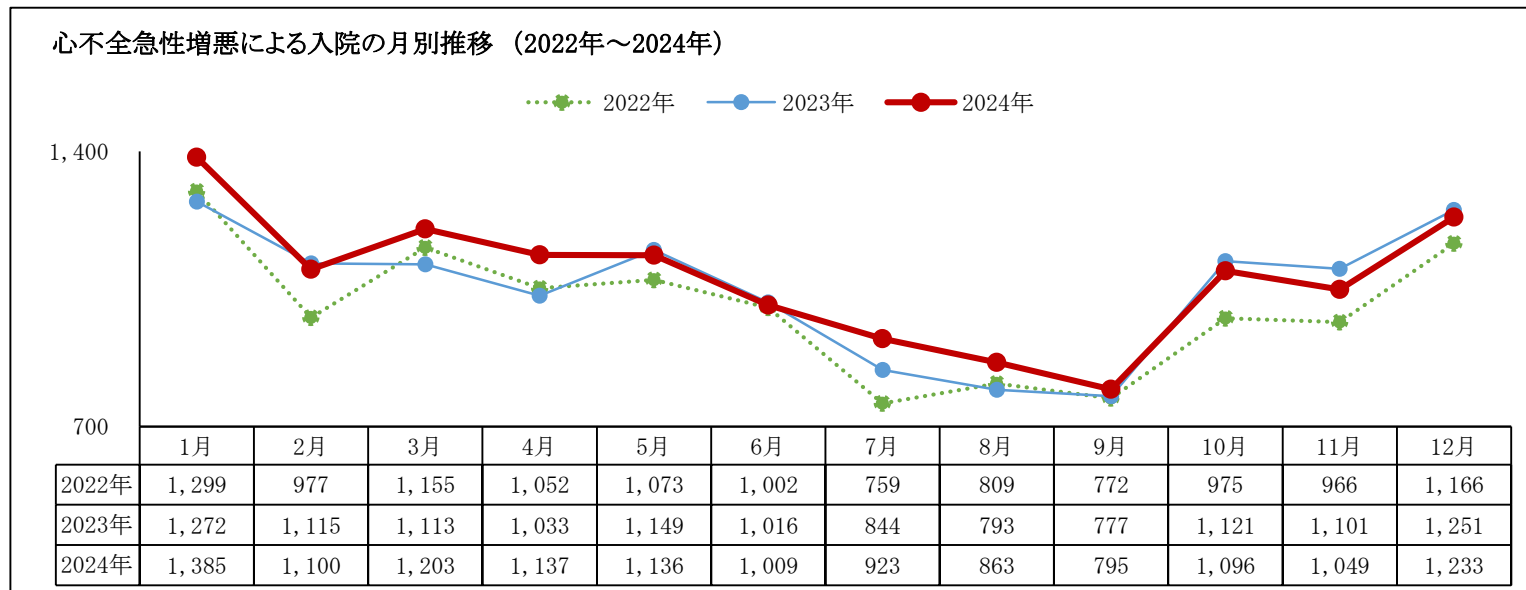
2024年の心不全急性増悪による入院件数は12,929件で、前年対比で102.7%の伸びとなっている。

（単位：人、件）

	被保険者数	入院レセプト全件数	心疾患の病名のある入院件数	心不全急性増悪による入院件数
2022年①	847,160	770,364	81,901	12,005
2023年②	867,248	811,966	90,774	12,585
伸び率 ②/①×100	102.4%	105.4%	110.8%	104.8%
2024年③	891,989	843,181	96,747	12,929
伸び率 ③/②×100	102.9%	103.8%	106.6%	102.7%

## （2）月別推移

2024年の心不全急性増悪による入院件数が最も多い月は1月であり、最も少ない9月の1.7倍である。

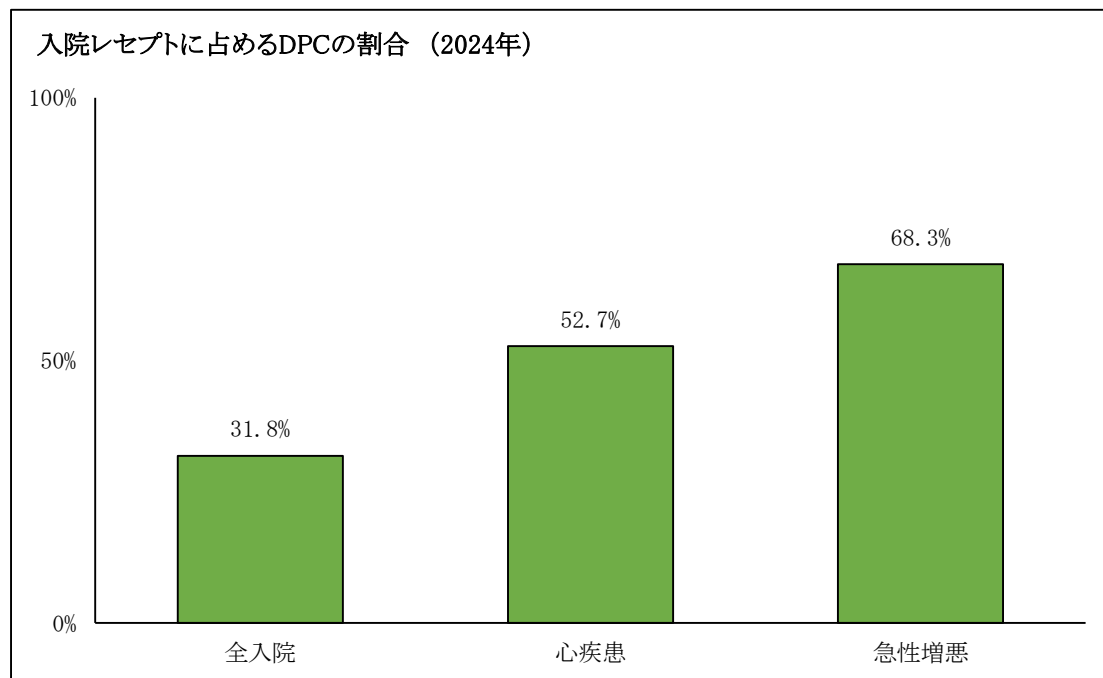


## 2. 医療機関別の状況（2024年）

レセプトに占めるDPCの比率をみると、心不全急性増悪による入院では68.3%と高い率になっている。

（単位：件）

	入院レセプト全件数	心疾患の病名のある入院件数	心不全急性増悪による入院件数
DPCレセプト①	267,802	50,953	8,833
DPC以外のレセプト②	575,379	45,794	4,096
レセプト計①+②=③	843,181	96,747	12,929
DPCの割合①/③×100	31.8%	52.7%	68.3%



### DPCレセプト

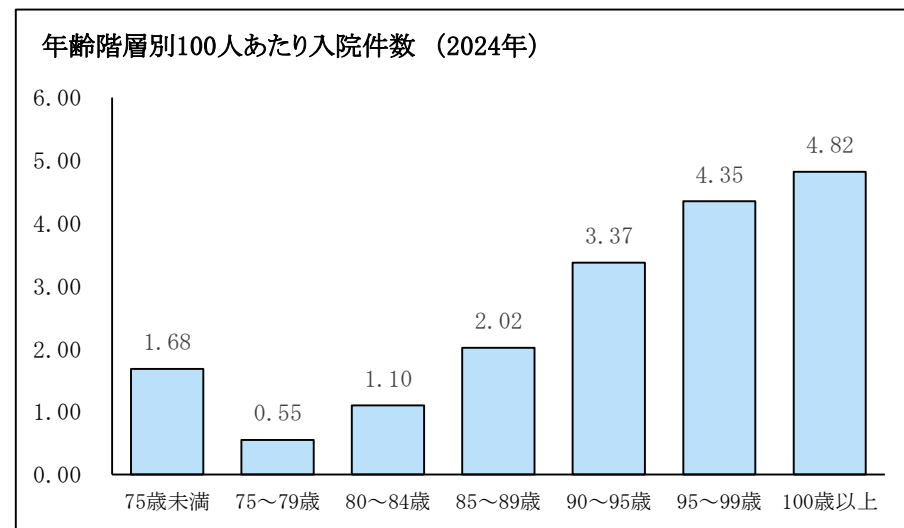
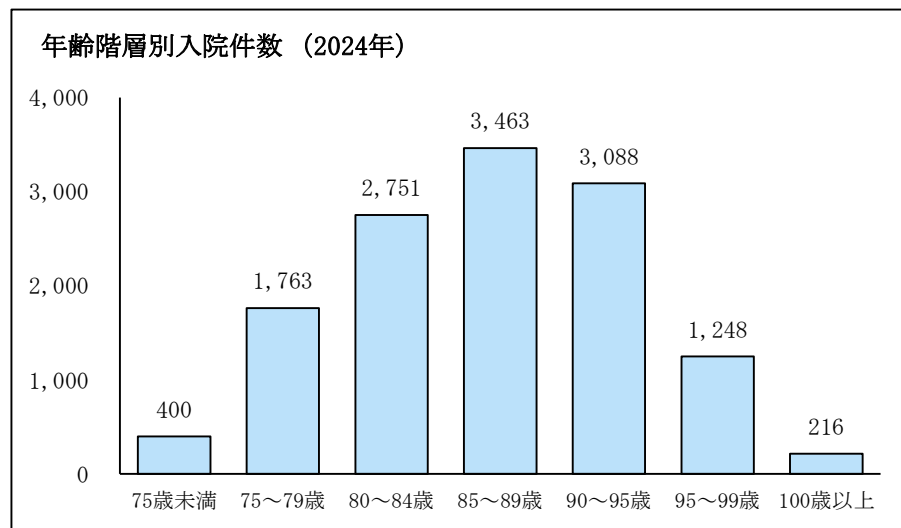
急性期入院医療の診断群分類に基づく定額報酬算定制度（DPC/PDPS）によるレセプト。北海道内の届出医療機関は97機関ある。（2025年2月現在）

### 3. 年齢階層別の状況（2024年）

年齢階層別にみると、年齢が高くなるほど被保険者100人あたりの心不全急性増悪による入院件数（以下「100人あたり入院件数」という。）が増加している。

（単位：件、人）

年齢別	心不全急性増悪による入院件数①		2024年1月末被保険者数②		100人あたり入院件数 ①/②×100
	件数	構成割合	件数	構成割合	
75歳未満	400	3.1%	23,800	2.7%	1.68
75～79歳	1,763	13.6%	321,910	36.1%	0.55
80～84歳	2,751	21.3%	250,012	28.0%	1.10
85～89歳	3,463	26.8%	171,560	19.2%	2.02
90～95歳	3,088	23.9%	91,512	10.3%	3.37
95～99歳	1,248	9.6%	28,713	3.2%	4.35
100歳以上	216	1.7%	4,482	0.5%	4.82
合計	12,929	100.0%	891,989	100.0%	1.45



※被保険者数については北海道後期高齢者医療広域連合公表の1月末の数値を用いた。

※年齢階層別の被保険者数は、3月末現在の構成割合を用いて、1月末現在の被保険者数を按分することにより算出した。

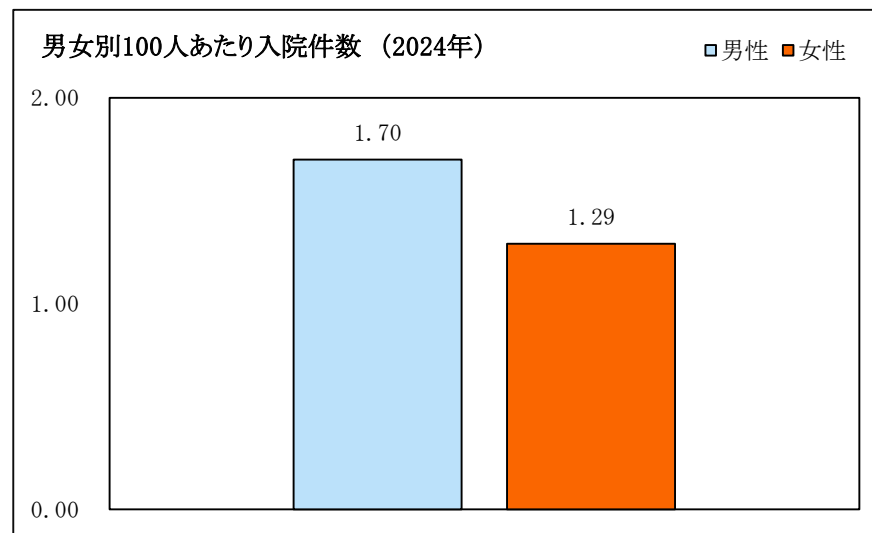
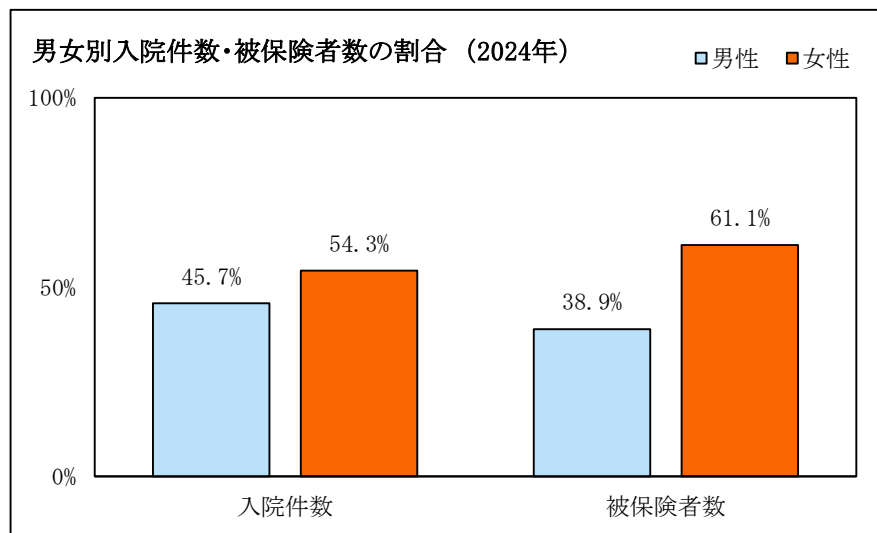
※75歳未満については、後期高齢者医療制度に加入している65歳以上74歳以下で一定の障がいを持っている被保険者を集計した。

## 4. 男女別の状況（2024年）

男女別にみると、心不全急性増悪による入院件数は女性が多くなっているが、100人あたり入院件数では男性の方が多くなっている。

（単位：件、人）

男女別	心不全急性増悪による入院件数①	男女比	2024年1月末被保険者数②	男女比	100人あたり入院件数①/②×100
男性	5,903	45.7%	347,005	38.9%	1.70
女性	7,026	54.3%	544,984	61.1%	1.29
合計	12,929	100%	891,989	100%	1.45



※男女比については、後期高齢者医療広域連合より提供されたデータを使用した。

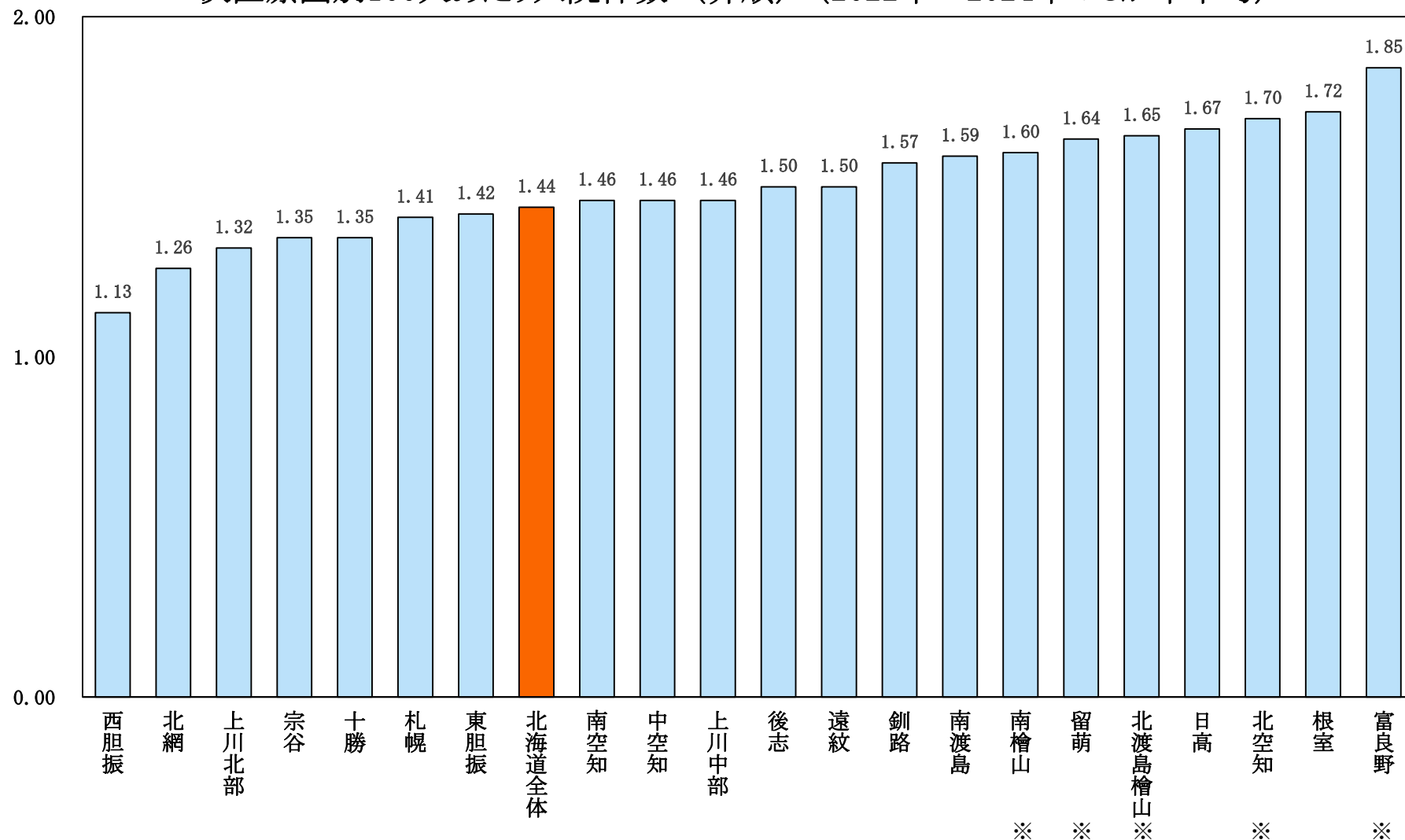
## 5. 二次医療圏別の状況（2022年～2024年）

二次医療圏別にみると、100人あたり入院件数の3か年平均は西胆振圏域が最も少なく、富良野圏域が最も多くなっている。標準偏差をみると圏域間の地域差は年々広がっている。

（単位：件）

二次医療圏	心不全急性増悪による入院				後期高齢者被保険者数				100人あたり入院件数				
	2022年 1月～12月	2023年 1月～12月 ①	2024年 1月～12月 ②	前年対比 ②/① ×100	2022年 1月末	2023年 1月末 ③	2024年 1月末 ④	前年対比 ④/③ ×100	2022年	2023年 ⑤	2024年 ⑥	前年差 ⑥-⑤	3か年 平均
南渡島	1,013	1,062	1,074	101.1%	64,577	66,032	67,411	102.1%	1.57	1.61	1.59	-0.02	1.59
南檜山	82	64	87	135.9%	4,820	4,850	4,904	101.1%	1.70	1.32	1.77	0.45	1.60
北渡島檜山	120	114	120	105.3%	7,125	7,108	7,165	100.8%	1.68	1.60	1.67	0.07	1.65
札幌	4,585	4,789	4,961	103.6%	325,530	337,456	351,789	104.2%	1.41	1.42	1.41	-0.01	1.41
後志	606	658	597	90.7%	40,847	41,432	41,946	101.2%	1.48	1.59	1.42	-0.17	1.50
南空知	445	474	521	109.9%	32,577	32,929	33,221	100.9%	1.37	1.44	1.57	0.13	1.46
中空知	313	322	341	105.9%	22,237	22,174	22,339	100.7%	1.41	1.45	1.53	0.08	1.46
北空知	105	134	141	105.2%	7,417	7,423	7,502	101.1%	1.42	1.81	1.88	0.07	1.70
西胆振	429	418	395	94.5%	35,928	36,467	37,041	101.6%	1.19	1.15	1.07	-0.08	1.13
東胆振	472	447	482	107.8%	31,831	32,738	33,922	103.6%	1.48	1.37	1.42	0.05	1.42
日高	166	193	219	113.5%	11,404	11,492	11,701	101.8%	1.46	1.68	1.87	0.19	1.67
上川中部	913	1,030	1,092	106.0%	67,762	69,369	71,198	102.6%	1.35	1.48	1.53	0.05	1.46
上川北部	179	160	168	105.0%	12,774	12,798	12,939	101.1%	1.40	1.25	1.30	0.05	1.32
富良野	132	145	138	95.2%	7,390	7,451	7,577	101.7%	1.79	1.95	1.82	-0.13	1.85
留萌	139	162	163	100.6%	9,467	9,429	9,440	100.1%	1.47	1.72	1.73	0.01	1.64
宗谷	137	159	142	89.3%	10,673	10,737	10,922	101.7%	1.28	1.48	1.30	-0.18	1.35
北網	502	491	461	93.9%	37,869	38,438	39,338	102.3%	1.33	1.28	1.17	-0.11	1.26
遠紋	168	207	226	109.2%	13,248	13,295	13,502	101.6%	1.27	1.56	1.67	0.11	1.50
十勝	736	788	765	97.1%	55,548	56,485	57,828	102.4%	1.32	1.40	1.32	-0.08	1.35
釧路	570	573	654	114.1%	37,207	38,151	39,082	102.4%	1.53	1.50	1.67	0.17	1.57
根室	193	195	182	93.3%	10,929	10,994	11,222	102.1%	1.77	1.77	1.62	-0.15	1.72
(標準偏差)									(0.16)	(0.20)	(0.23)		(0.17)
全道計	12,005	12,585	12,929	102.7%	847,160	867,248	891,989	102.9%	1.42	1.45	1.45	0.00	1.44

二次医療圏別100人あたり入院件数（昇順）（2022年～2024年の3か年平均）



※ は被保険者数が1万人未満の圏域

# 二次医療圏別100人あたり入院件数の分布（2022年～2024年）

