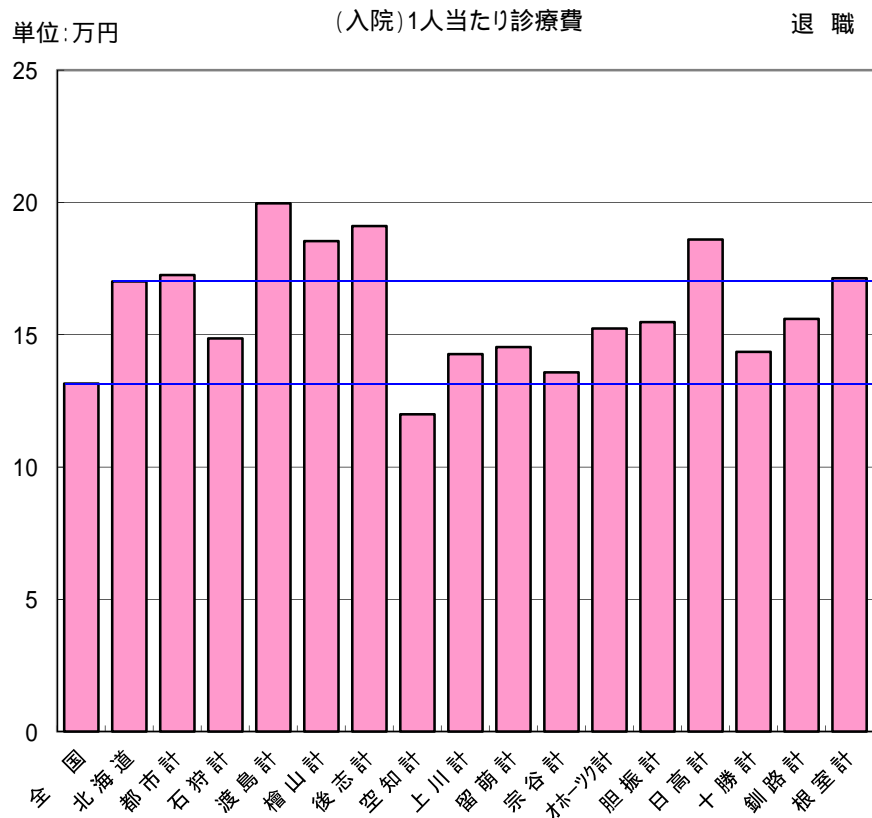


# 平成24年度支部別1人当たり診療費の状況(退職)

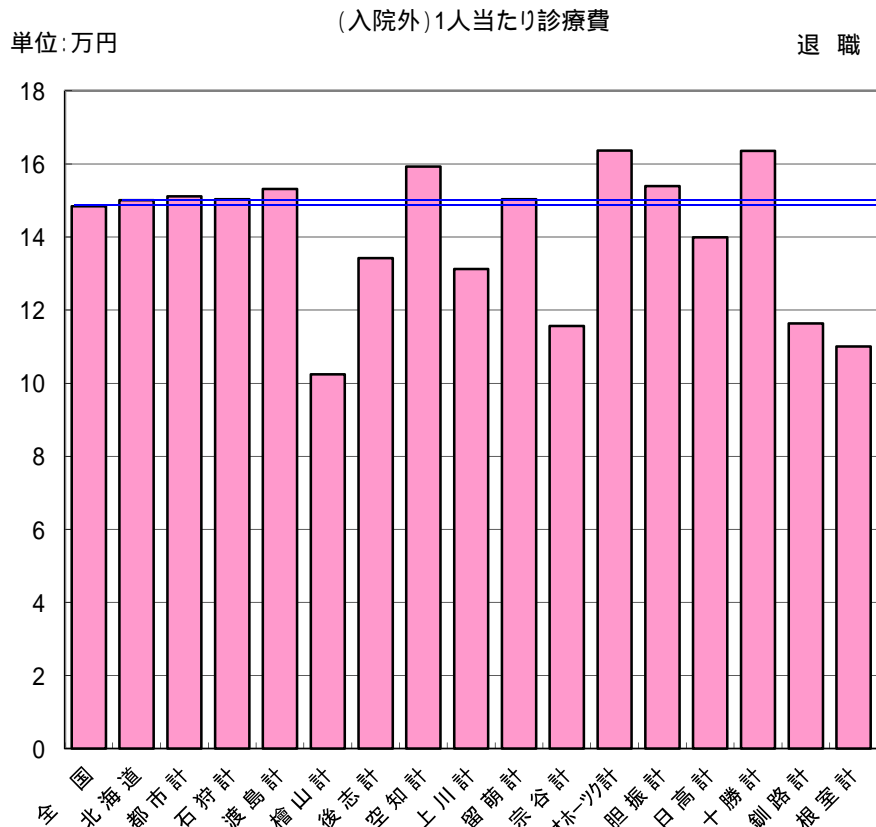
(単位:円・%)

区分	入院		
	1人当たり診療費	北海道平均対比	前年対比
全国	131,505	77.28	103.46
北海道	170,159	100.00	100.71
都市計	172,513	101.38	101.71
石狩計	148,583	87.32	87.71
渡島計	199,589	117.30	108.15
檜山計	185,312	108.91	117.26
後志計	191,084	112.30	131.04
空知計	119,890	70.46	67.00
上川計	142,624	83.82	79.53
留萌計	145,267	85.37	120.09
宗谷計	135,792	79.80	83.03
オホーツク計	152,304	89.51	94.14
胆振計	154,783	90.96	88.76
日高計	185,928	109.27	101.10
十勝計	143,494	84.33	90.11
釧路計	155,916	91.63	106.64
根室計	171,350	100.70	115.70



(単位:円・%)

区分	入院外		
	1人当たり診療費	北海道平均対比	前年対比
全国	148,394	98.86	101.26
北海道	150,111	100.00	100.06
都市計	151,093	100.65	100.88
石狩計	150,299	100.13	97.41
渡島計	153,139	102.02	102.96
檜山計	102,406	68.22	90.80
後志計	134,218	89.41	87.79
空知計	159,281	106.11	85.15
上川計	131,223	87.42	87.25
留萌計	150,361	100.17	113.63
宗谷計	115,623	77.03	78.81
オホーツク計	163,635	109.01	100.03
胆振計	153,905	102.53	114.06
日高計	139,949	93.23	104.73
十勝計	163,569	108.97	95.86
釧路計	116,330	77.50	104.00
根室計	110,030	73.30	87.90



全国における1人当たり診療費は、平成26年5月16日付け厚生労働省HP掲載の数値である。

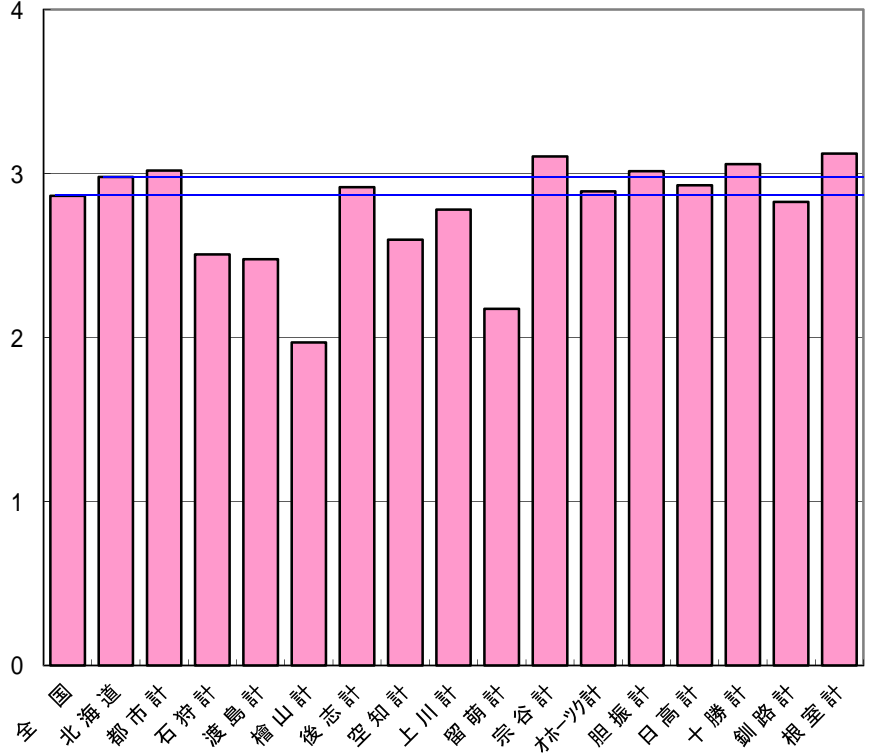
(単位:円・%)

区分	歯科		
	1人当たり 診療費	北海道 平均対比	前年対比
全国	28,637	96.14	101.40
北海道	29,788	100.00	101.47
都市計	30,180	101.32	101.76
石狩計	25,069	84.16	111.32
渡島計	24,779	83.18	109.57
檜山計	19,690	66.10	80.24
後志計	29,172	97.93	113.04
空知計	25,969	87.18	92.44
上川計	27,803	93.34	90.43
留萌計	21,743	72.99	94.04
宗谷計	31,036	104.19	121.68
オホーツク計	28,916	97.07	104.94
胆振計	30,152	101.22	88.26
日高計	29,278	98.29	105.52
十勝計	30,575	102.64	97.89
釧路計	28,270	94.90	101.30
根室計	31,214	104.79	110.97

単位:万円

(歯科)1人当たり診療費

退職



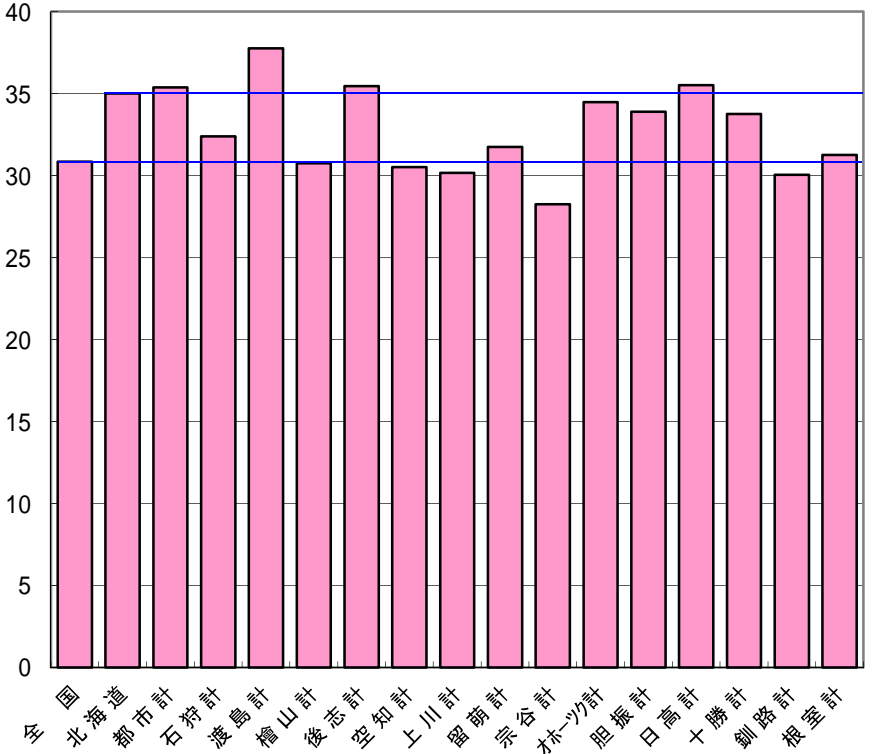
(単位:円・%)

区分	合計		
	1人当たり 診療費	北海道 平均対比	前年対比
全国	308,537	88.14	102.20
北海道	350,058	100.00	100.50
都市計	353,786	101.06	101.36
石狩計	323,951	92.54	93.57
渡島計	377,507	107.84	106.07
檜山計	307,407	87.82	104.08
後志計	354,474	101.26	109.23
空知計	305,140	87.17	77.43
上川計	301,650	86.17	83.68
留萌計	317,372	90.66	114.82
宗谷計	282,451	80.69	84.12
オホーツク計	344,855	98.51	97.71
胆振計	338,839	96.80	98.65
日高計	355,155	101.46	102.86
十勝計	337,638	96.45	93.50
釧路計	300,515	85.85	105.08
根室計	312,594	89.30	103.71

単位:万円

(合計)1人当たり診療費

退職



全国における1人当たり診療費は、平成26年5月16日付け厚生労働省HP掲載の数値である。

一覧表  
[退職]

(単位:円・%)

区分	入院			入院外			歯科			合計		
	1人当たり診療費	北海道平均対比	前年対比	1人当たり診療費	北海道平均対比	前年対比	1人当たり診療費	北海道平均対比	前年対比	1人当たり診療費	北海道平均対比	前年対比
全国	131,505	77.28	103.46	148,394	98.86	101.26	28,637	96.14	101.40	308,537	88.14	102.20
北海道	170,159	100.00	100.71	150,111	100.00	100.06	29,788	100.00	101.47	350,058	100.00	100.50
都市計	172,513	101.38	101.71	151,093	100.65	100.88	30,180	101.32	101.76	353,786	101.06	101.36
石狩計	148,583	87.32	87.71	150,299	100.13	97.41	25,069	84.16	111.32	323,951	92.54	93.57
渡島計	199,589	117.30	108.15	153,139	102.02	102.96	24,779	83.18	109.57	377,507	107.84	106.07
檜山計	185,312	108.91	117.26	102,406	68.22	90.80	19,690	66.10	80.24	307,407	87.82	104.08
後志計	191,084	112.30	131.04	134,218	89.41	87.79	29,172	97.93	113.04	354,474	101.26	109.23
空知計	119,890	70.46	67.00	159,281	106.11	85.15	25,969	87.18	92.44	305,140	87.17	77.43
上川計	142,624	83.82	79.53	131,223	87.42	87.25	27,803	93.34	90.43	301,650	86.17	83.68
留萌計	145,267	85.37	120.09	150,361	100.17	113.63	21,743	72.99	94.04	317,372	90.66	114.82
宗谷計	135,792	79.80	83.03	115,623	77.03	78.81	31,036	104.19	121.68	282,451	80.69	84.12
オホーツク計	152,304	89.51	94.14	163,635	109.01	100.03	28,916	97.07	104.94	344,855	98.51	97.71
胆振計	154,783	90.96	88.76	153,905	102.53	114.06	30,152	101.22	88.26	338,839	96.80	98.65
日高計	185,928	109.27	101.10	139,949	93.23	104.73	29,278	98.29	105.52	355,155	101.46	102.86
十勝計	143,494	84.33	90.11	163,569	108.97	95.86	30,575	102.64	97.89	337,638	96.45	93.50
釧路計	155,916	91.63	106.64	116,330	77.50	104.00	28,270	94.90	101.30	300,515	85.85	105.08
根室計	171,350	100.70	115.70	110,030	73.30	87.90	31,214	104.79	110.97	312,594	89.30	103.71

全国における1人当たり診療費は、平成26年5月16日付け厚生労働省HP掲載の数値である。