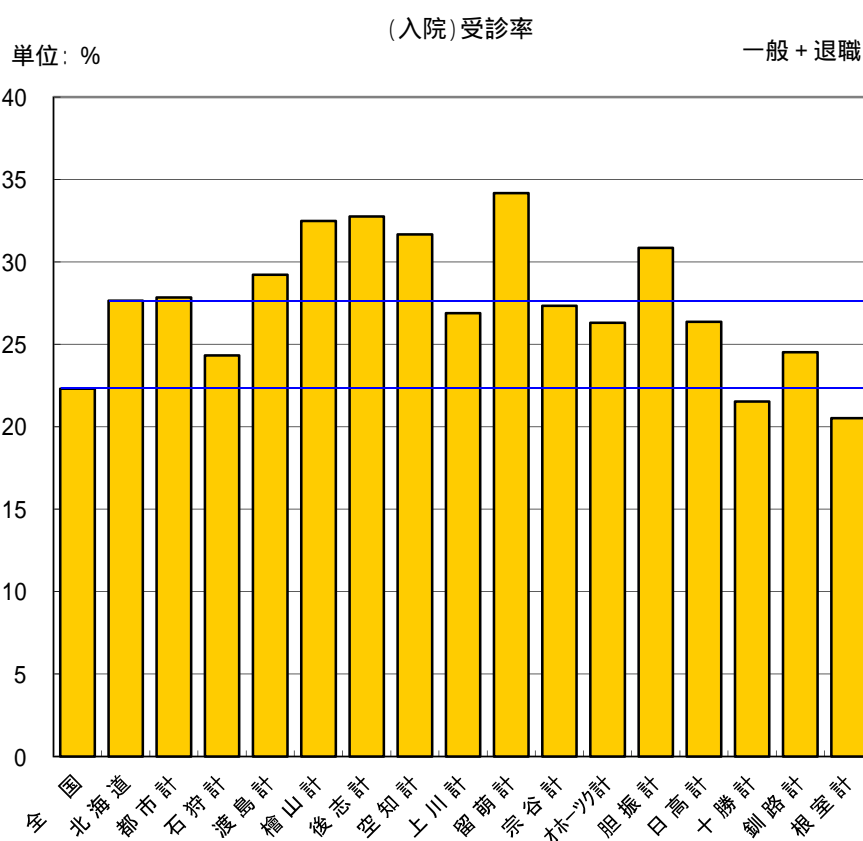


# 平成24年度支部別受診率の状況(一般+退職)

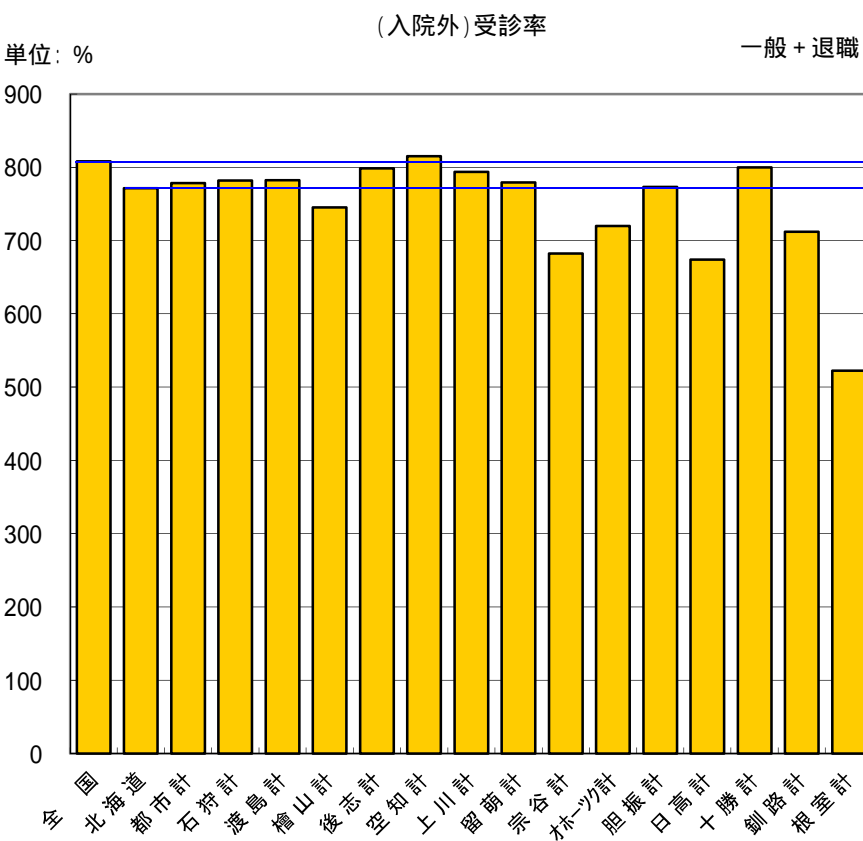
(単位:%)

区分	入院		
	受診率	北海道 平均対比	前年対比
全国	22.312	80.73	100.82
北海道	27.637	100.00	99.47
都市計	27.840	100.73	99.30
石狩計	24.320	88.00	92.76
渡島計	29.227	105.75	103.00
檜山計	32.470	117.49	101.21
後志計	32.756	118.52	102.48
空知計	31.666	114.58	99.31
上川計	26.897	97.32	99.38
留萌計	34.170	123.64	103.99
宗谷計	27.342	98.93	94.05
林-ツ計	26.314	95.21	96.37
胆振計	30.841	111.59	100.66
日高計	26.366	95.40	99.74
十勝計	21.522	77.87	99.60
釧路計	24.528	88.75	103.02
根室計	20.519	74.24	100.55



(単位:%)

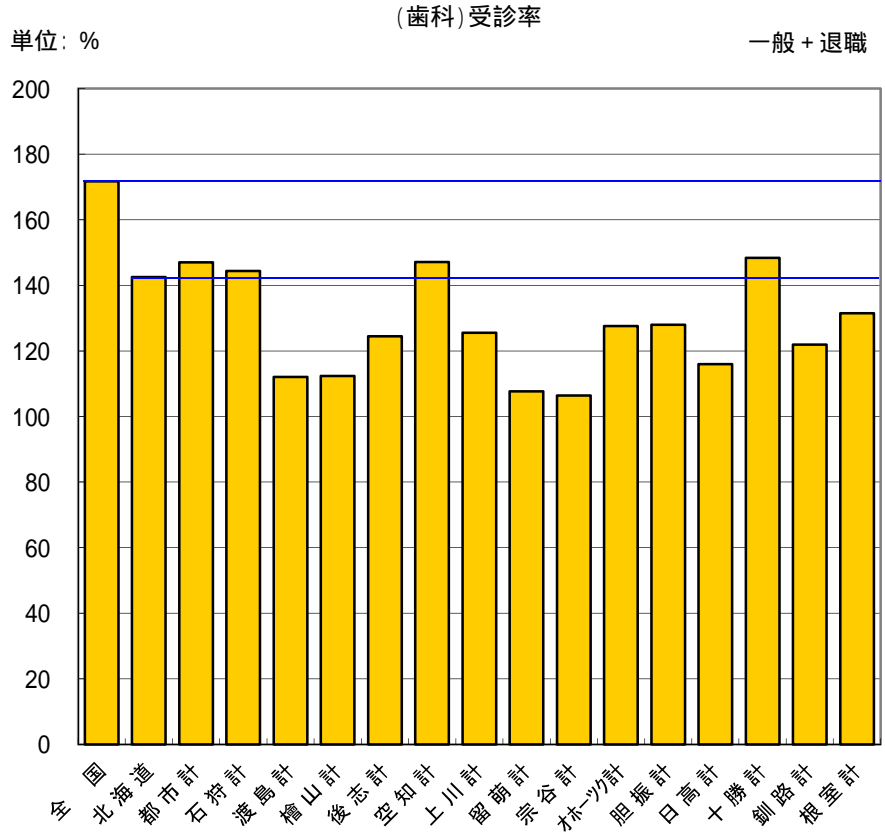
区分	入院外		
	受診率	北海道 平均対比	前年対比
全国	808.138	104.77	101.53
北海道	771.374	100.00	100.29
都市計	778.189	100.88	100.29
石狩計	781.742	101.34	101.58
渡島計	782.247	101.41	100.86
檜山計	745.174	96.60	101.71
後志計	798.437	103.51	99.37
空知計	815.228	105.69	100.54
上川計	793.692	102.89	98.85
留萌計	779.438	101.05	101.25
宗谷計	682.342	88.46	99.40
林-ツ計	719.849	93.32	99.66
胆振計	773.183	100.23	99.87
日高計	673.998	87.38	101.24
十勝計	799.594	103.66	100.44
釧路計	712.076	92.31	101.04
根室計	522.500	67.74	100.31



全国における受診率は、平成26年5月16日付け厚生労働省HP掲載の数値である。

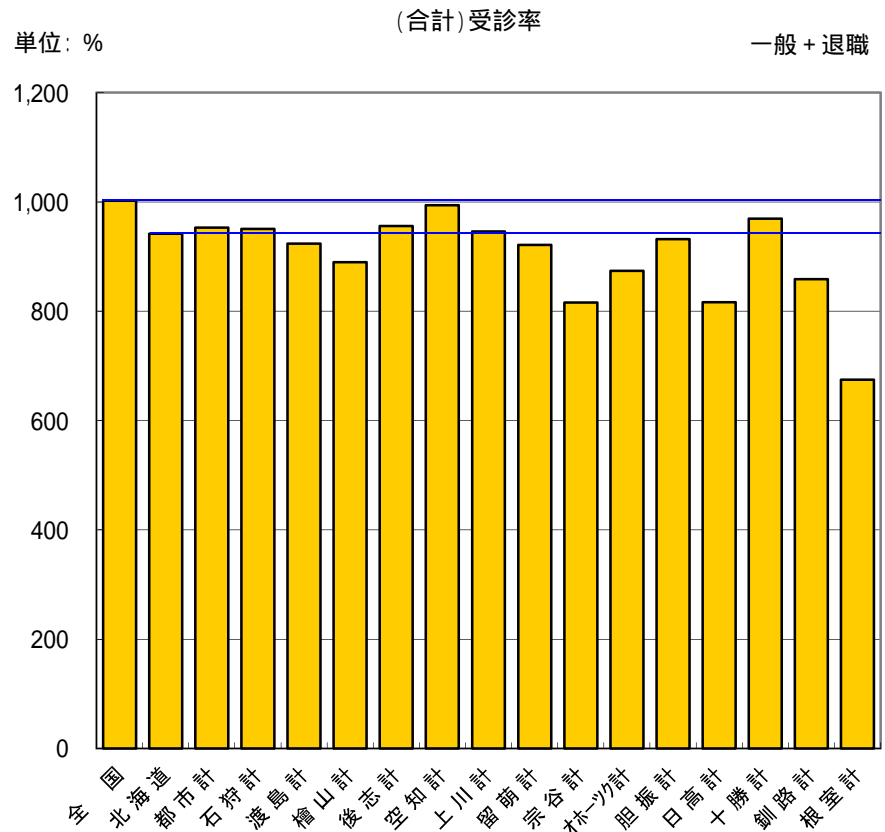
(単位:%)

区分	歯科		
	受診率	北海道 平均対比	前年対比
全国	171.686	120.43	102.81
北海道	142.555	100.00	100.88
都市計	146.972	103.10	101.03
石狩計	144.348	101.26	104.79
渡島計	112.105	78.64	99.84
檜山計	112.339	78.80	101.32
後志計	124.428	87.28	100.16
空知計	147.085	103.18	102.91
上川計	125.576	88.09	99.25
留萌計	107.714	75.56	101.99
宗谷計	106.404	74.64	99.43
オホーツク計	127.606	89.51	100.49
胆振計	127.945	89.75	98.57
日高計	115.938	81.33	100.05
十勝計	148.345	104.06	100.34
釧路計	121.911	85.52	98.64
根室計	131.513	92.25	97.80



(単位:%)

区分	合計		
	受診率	北海道 平均対比	前年対比
全国	1,002.137	106.43	101.73
北海道	941.566	100.00	100.36
都市計	953.001	101.21	100.37
石狩計	950.410	100.94	101.81
渡島計	923.579	98.09	100.80
檜山計	889.983	94.52	101.65
後志計	955.621	101.49	99.58
空知計	993.979	105.57	100.85
上川計	946.166	100.49	98.92
留萌計	921.321	97.85	101.43
宗谷計	816.088	86.67	99.22
オホーツク計	873.769	92.80	99.67
胆振計	931.969	98.98	99.72
日高計	816.301	86.70	101.02
十勝計	969.461	102.96	100.40
釧路計	858.516	91.18	100.75
根室計	674.532	71.64	99.82



全国における受診率は、平成26年5月16日付け厚生労働省HP掲載の数値である。

一覧表

[一般+退職]

(単位:%)

区分	入院			入院外			歯科			合計		
	受診率	北海道 平均対比	前年 対比	受診率	北海道 平均対比	前年 対比	受診率	北海道 平均対比	前年 対比	受診率	北海道 平均対比	前年 対比
全国	22.312	80.73	100.82	808.138	104.77	101.53	171.686	120.43	102.81	1,002.137	106.43	101.73
北海道	27.637	100.00	99.47	771.374	100.00	100.29	142.555	100.00	100.88	941.566	100.00	100.36
都市計	27.840	100.73	99.30	778.189	100.88	100.29	146.972	103.10	101.03	953.001	101.21	100.37
石狩計	24.320	88.00	92.76	781.742	101.34	101.58	144.348	101.26	104.79	950.410	100.94	101.81
渡島計	29.227	105.75	103.00	782.247	101.41	100.86	112.105	78.64	99.84	923.579	98.09	100.80
檜山計	32.470	117.49	101.21	745.174	96.60	101.71	112.339	78.80	101.32	889.983	94.52	101.65
後志計	32.756	118.52	102.48	798.437	103.51	99.37	124.428	87.28	100.16	955.621	101.49	99.58
空知計	31.666	114.58	99.31	815.228	105.69	100.54	147.085	103.18	102.91	993.979	105.57	100.85
上川計	26.897	97.32	99.38	793.692	102.89	98.85	125.576	88.09	99.25	946.166	100.49	98.92
留萌計	34.170	123.64	103.99	779.438	101.05	101.25	107.714	75.56	101.99	921.321	97.85	101.43
宗谷計	27.342	98.93	94.05	682.342	88.46	99.40	106.404	74.64	99.43	816.088	86.67	99.22
オホーツク計	26.314	95.21	96.37	719.849	93.32	99.66	127.606	89.51	100.49	873.769	92.80	99.67
胆振計	30.841	111.59	100.66	773.183	100.23	99.87	127.945	89.75	98.57	931.969	98.98	99.72
日高計	26.366	95.40	99.74	673.998	87.38	101.24	115.938	81.33	100.05	816.301	86.70	101.02
十勝計	21.522	77.87	99.60	799.594	103.66	100.44	148.345	104.06	100.34	969.461	102.96	100.40
釧路計	24.528	88.75	103.02	712.076	92.31	101.04	121.911	85.52	98.64	858.516	91.18	100.75
根室計	20.519	74.24	100.55	522.500	67.74	100.31	131.513	92.25	97.80	674.532	71.64	99.82

全国における受診率は、平成26年5月16日付け厚生労働省HP掲載の数値である。