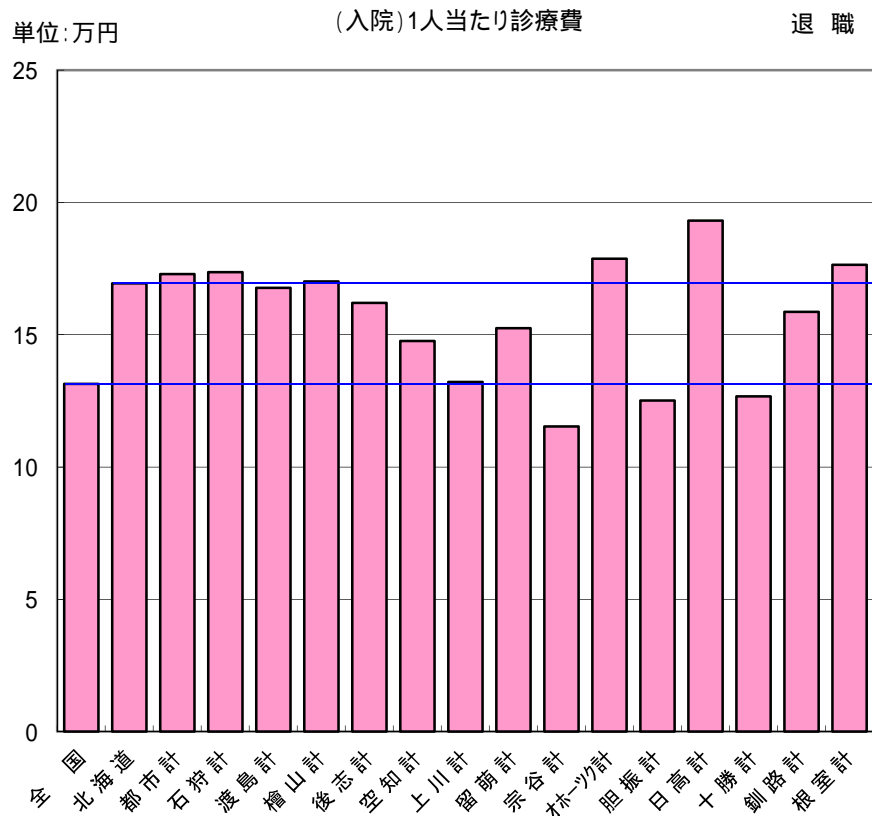


平成26年度支部別1人当たり診療費の状況(退職)

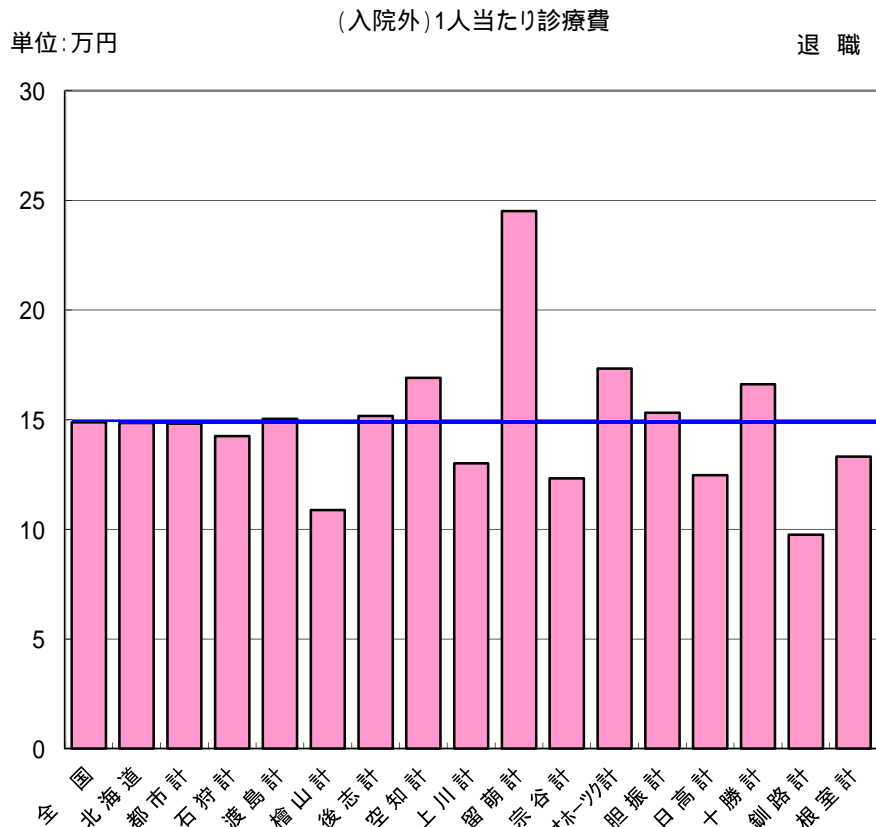
(単位:円・%)

区分	入院		
	1人当たり診療費	北海道平均対比	前年対比
全国	131,446	77.61	99.87
北海道	169,363	100.00	97.62
都市計	172,951	102.12	99.00
石狩計	173,649	102.53	97.10
渡島計	167,701	99.02	88.89
檜山計	170,162	100.47	91.82
後志計	161,997	95.65	86.50
空知計	147,582	87.14	87.74
上川計	132,177	78.04	71.29
留萌計	152,431	90.00	127.45
宗谷計	115,361	68.11	55.62
ホク-ツ計	178,738	105.54	104.26
胆振計	125,105	73.87	83.94
日高計	193,164	114.05	113.09
十勝計	126,718	74.82	89.60
釧路計	158,676	93.69	91.73
根室計	176,372	104.14	125.15



(単位:円・%)

区分	入院外		
	1人当たり診療費	北海道平均対比	前年対比
全国	148,726	100.12	100.23
北海道	148,547	100.00	98.30
都市計	148,264	99.81	98.01
石狩計	142,561	95.97	99.25
渡島計	150,349	101.21	92.98
檜山計	108,721	73.19	96.90
後志計	151,743	102.15	102.46
空知計	169,158	113.88	103.21
上川計	130,066	87.56	97.33
留萌計	245,143	165.03	174.64
宗谷計	123,189	82.93	83.87
ホク-ツ計	173,369	116.71	99.31
胆振計	153,223	103.15	94.03
日高計	124,669	83.93	90.76
十勝計	166,107	111.82	101.04
釧路計	97,526	65.65	96.98
根室計	133,158	89.64	110.33



全国における1人当たり診療費は、平成28年3月31日付け厚生労働省HP掲載の数値である。

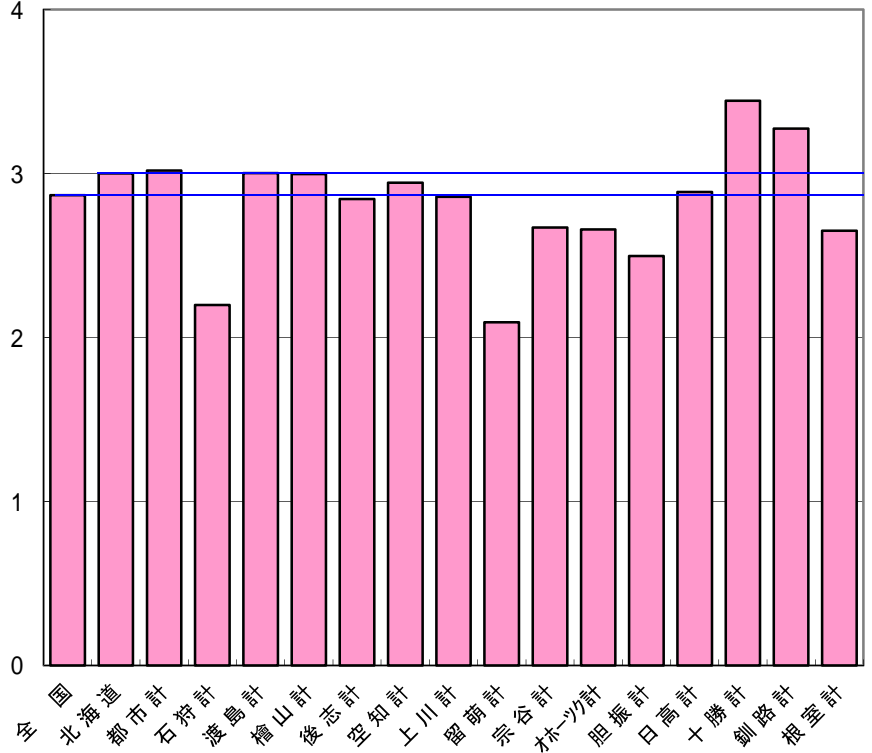
(単位:円・%)

区分	歯科		
	1人当たり診療費	北海道平均対比	前年対比
全国	28,675	95.54	101.26
北海道	30,015	100.00	99.29
都市計	30,179	100.55	98.52
石狩計	21,989	73.26	93.16
渡島計	30,029	100.05	140.54
檜山計	29,973	99.86	81.07
後志計	28,444	94.77	85.97
空知計	29,450	98.12	102.35
上川計	28,574	95.20	109.49
留萌計	20,929	69.73	99.80
宗谷計	26,703	88.97	101.49
オホーツク計	26,593	88.60	97.47
胆振計	24,971	83.20	81.31
日高計	28,881	96.22	102.68
十勝計	34,446	114.76	112.20
釧路計	32,732	109.05	118.68
根室計	26,519	88.35	90.05

単位:万円

(歯科)1人当たり診療費

退職



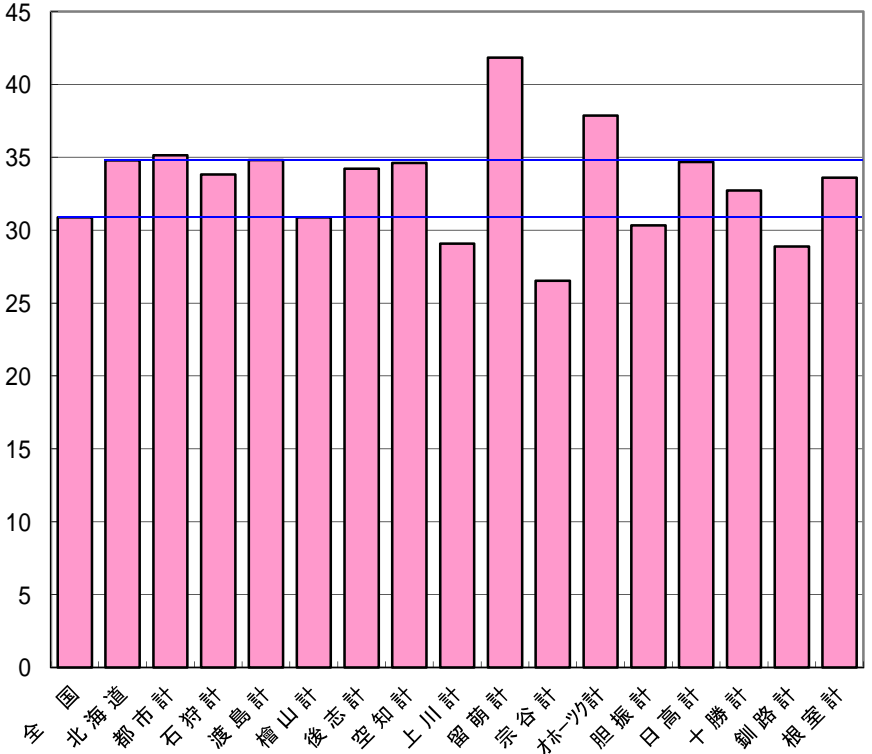
(単位:円・%)

区分	合計		
	1人当たり診療費	北海道平均対比	前年対比
全国	308,846	88.77	100.17
北海道	347,924	100.00	98.05
都市計	351,393	101.00	98.54
石狩計	338,199	97.20	97.72
渡島計	348,079	100.04	93.64
檜山計	308,856	88.77	92.33
後志計	342,184	98.35	92.87
空知計	346,189	99.50	95.93
上川計	290,818	83.59	84.26
留萌計	418,502	120.29	148.96
宗谷計	265,253	76.24	69.69
オホーツク計	378,700	108.85	101.45
胆振計	303,299	87.17	88.50
日高計	346,714	99.65	103.10
十勝計	327,271	94.06	97.25
釧路計	288,934	83.05	95.95
根室計	336,049	96.59	115.45

単位:万円

(合計)1人当たり診療費

退職



全国における1人当たり診療費は、平成28年3月31日付け厚生労働省HP掲載の数値である。

一覧表
[退職]

(単位:円・%)

区分	入院			入院外			歯科			合計		
	1人当たり診療費	北海道平均対比	前年対比	1人当たり診療費	北海道平均対比	前年対比	1人当たり診療費	北海道平均対比	前年対比	1人当たり診療費	北海道平均対比	前年対比
全国	131,446	77.61	99.87	148,726	100.12	100.23	28,675	95.54	101.26	308,846	88.77	100.17
北海道	169,363	100.00	97.62	148,547	100.00	98.30	30,015	100.00	99.29	347,924	100.00	98.05
都市計	172,951	102.12	99.00	148,264	99.81	98.01	30,179	100.55	98.52	351,393	101.00	98.54
石狩計	173,649	102.53	97.10	142,561	95.97	99.25	21,989	73.26	93.16	338,199	97.20	97.72
渡島計	167,701	99.02	88.89	150,349	101.21	92.98	30,029	100.05	140.54	348,079	100.04	93.64
檜山計	170,162	100.47	91.82	108,721	73.19	96.90	29,973	99.86	81.07	308,856	88.77	92.33
後志計	161,997	95.65	86.50	151,743	102.15	102.46	28,444	94.77	85.97	342,184	98.35	92.87
空知計	147,582	87.14	87.74	169,158	113.88	103.21	29,450	98.12	102.35	346,189	99.50	95.93
上川計	132,177	78.04	71.29	130,066	87.56	97.33	28,574	95.20	109.49	290,818	83.59	84.26
留萌計	152,431	90.00	127.45	245,143	165.03	174.64	20,929	69.73	99.80	418,502	120.29	148.96
宗谷計	115,361	68.11	55.62	123,189	82.93	83.87	26,703	88.97	101.49	265,253	76.24	69.69
オホーツク計	178,738	105.54	104.26	173,369	116.71	99.31	26,593	88.60	97.47	378,700	108.85	101.45
胆振計	125,105	73.87	83.94	153,223	103.15	94.03	24,971	83.20	81.31	303,299	87.17	88.50
日高計	193,164	114.05	113.09	124,669	83.93	90.76	28,881	96.22	102.68	346,714	99.65	103.10
十勝計	126,718	74.82	89.60	166,107	111.82	101.04	34,446	114.76	112.20	327,271	94.06	97.25
釧路計	158,676	93.69	91.73	97,526	65.65	96.98	32,732	109.05	118.68	288,934	83.05	95.95
根室計	176,372	104.14	125.15	133,158	89.64	110.33	26,519	88.35	90.05	336,049	96.59	115.45

全国における1人当たり診療費は、平成28年3月31日付け厚生労働省HP掲載の数値である。