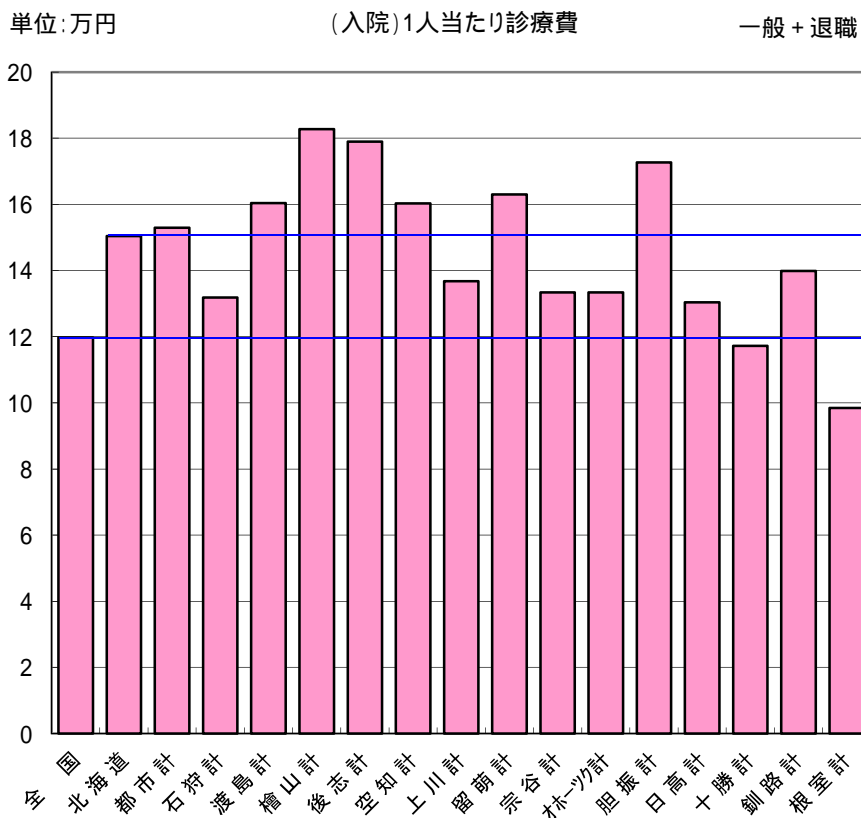


平成26年度支部別1人当たり診療費の状況(一般+退職)

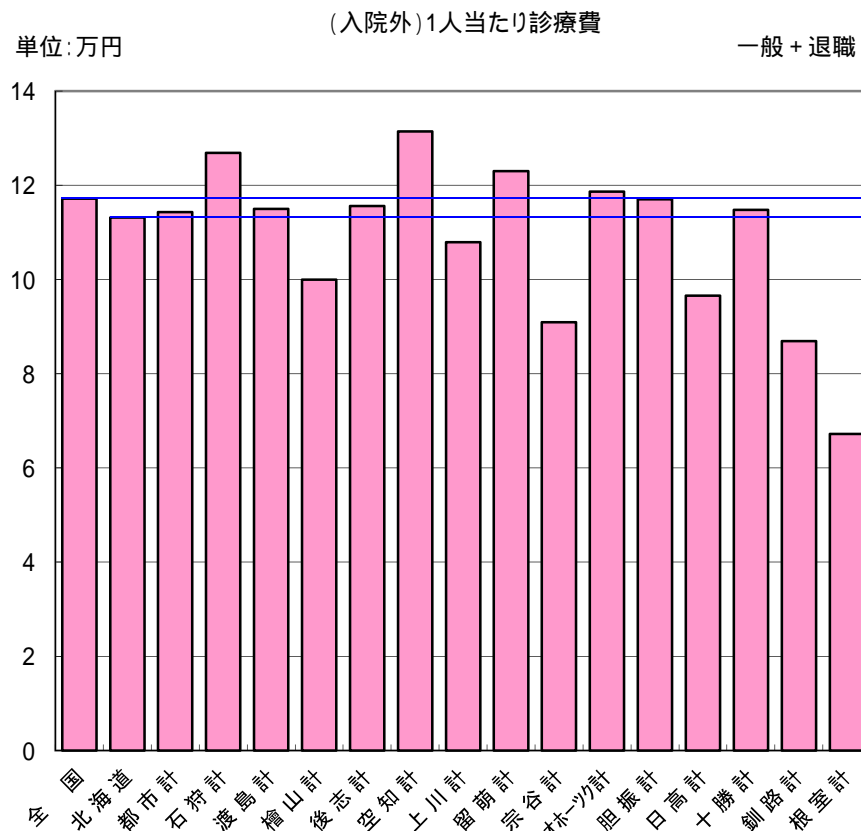
(単位:円・%)

区分	入院		
	1人当たり診療費	北海道平均対比	前年対比
全国	119,715	79.60	102.84
北海道	150,398	100.00	101.34
都市計	152,914	101.67	101.40
石狩計	131,817	87.65	90.20
渡島計	160,366	106.63	98.85
檜山計	182,733	121.50	108.75
後志計	178,956	118.99	105.25
空知計	160,275	106.57	102.61
上川計	136,779	90.94	98.24
留萌計	163,006	108.38	96.88
宗谷計	133,357	88.67	101.20
オホーツク計	133,426	88.72	101.62
胆振計	172,706	114.83	101.30
日高計	130,404	86.71	97.13
十勝計	117,241	77.95	101.29
釧路計	139,836	92.98	108.06
根室計	98,462	65.47	95.29



(単位:円・%)

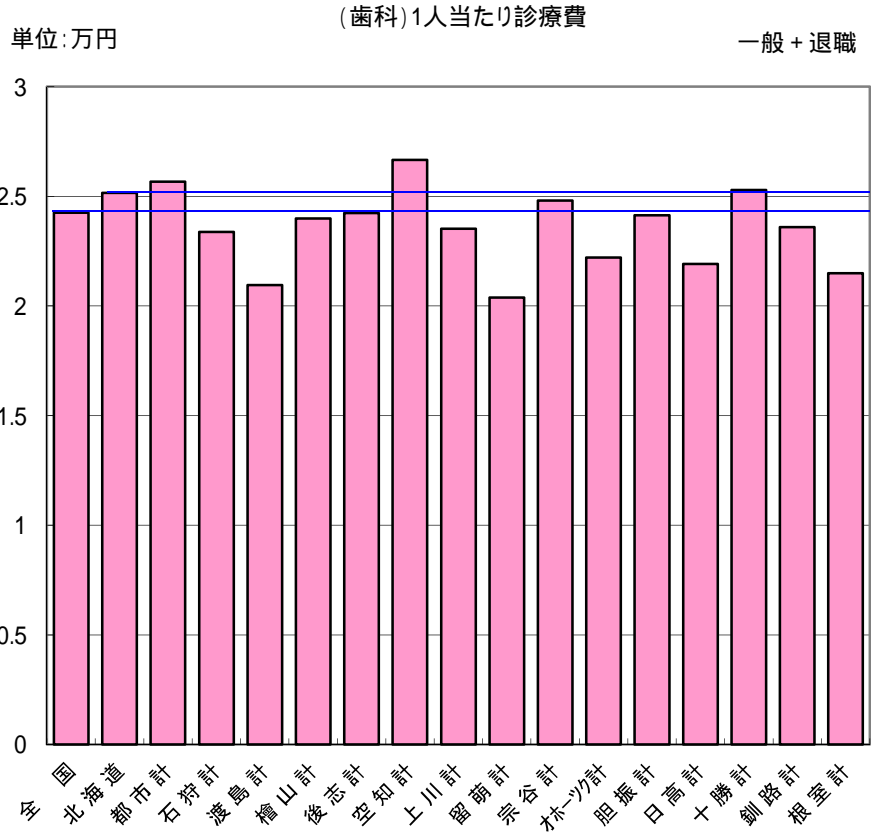
区分	入院外		
	1人当たり診療費	北海道平均対比	前年対比
全国	117,152	103.58	102.46
北海道	113,106	100.00	101.44
都市計	114,307	101.06	101.51
石狩計	126,877	112.18	103.80
渡島計	114,982	101.66	102.24
檜山計	99,939	88.36	101.26
後志計	115,591	102.20	99.67
空知計	131,382	116.16	101.42
上川計	107,882	95.38	100.40
留萌計	122,969	108.72	102.70
宗谷計	90,923	80.39	101.53
オホーツク計	118,620	104.88	99.91
胆振計	117,022	103.46	101.80
日高計	96,539	85.35	101.52
十勝計	114,788	101.49	101.25
釧路計	86,881	76.81	102.61
根室計	67,212	59.42	101.04



全国における1人当たり診療費は、平成28年3月31日付け厚生労働省HP掲載の数値である。

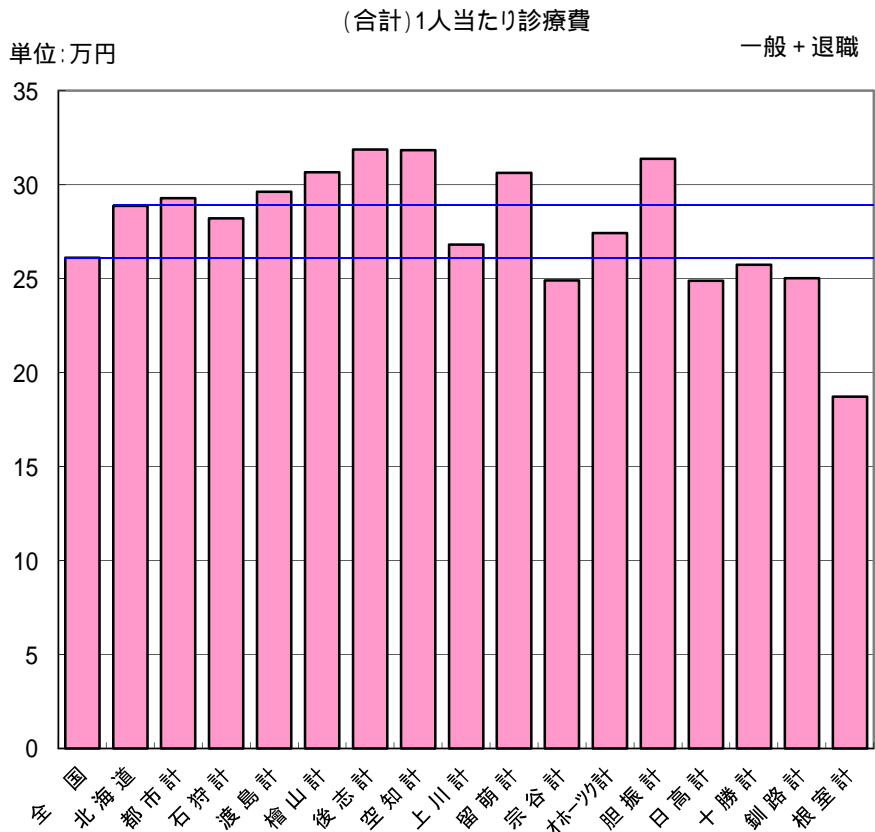
(単位:円・%)

区分	歯科		
	1人当たり診療費	北海道平均対比	前年対比
全国	24,258	96.40	102.44
北海道	25,165	100.00	102.29
都市計	25,668	102.00	102.10
石狩計	23,377	92.89	103.01
渡島計	20,957	83.28	105.47
檜山計	23,992	95.34	102.47
後志計	24,237	96.31	102.36
空知計	26,664	105.96	103.38
上川計	23,530	93.50	102.90
留萌計	20,389	81.02	100.08
宗谷計	24,803	98.56	111.49
オホーツク計	22,214	88.27	99.81
胆振計	24,142	95.93	102.21
日高計	21,912	87.07	101.76
十勝計	25,295	100.52	102.49
釧路計	23,600	93.78	103.32
根室計	21,489	85.39	104.78



(単位:円・%)

区分	合計		
	1人当たり診療費	北海道平均対比	前年対比
全国	261,126	90.46	102.63
北海道	288,670	100.00	101.46
都市計	292,889	101.46	101.50
石狩計	282,071	97.71	96.91
渡島計	296,306	102.65	100.59
檜山計	306,664	106.23	105.69
後志計	318,784	110.43	102.94
空知計	318,320	110.27	102.18
上川計	268,190	92.91	99.50
留萌計	306,363	106.13	99.35
宗谷計	249,083	86.29	102.26
オホーツク計	274,260	95.01	100.73
胆振計	313,870	108.73	101.55
日高計	248,855	86.21	99.19
十勝計	257,325	89.14	101.39
釧路計	250,316	86.71	105.66
根室計	187,163	64.84	98.32



全国における1人当たり診療費は、平成28年3月31日付け厚生労働省HP掲載の数値である。

一覧表

[一般+退職]

(単位:円・%)

区分	入院			入院外			歯科			合計		
	1人当たり診療費	北海道平均対比	前年対比	1人当たり診療費	北海道平均対比	前年対比	1人当たり診療費	北海道平均対比	前年対比	1人当たり診療費	北海道平均対比	前年対比
全国	119,715	79.60	102.84	117,152	103.58	102.46	24,258	96.40	102.44	261,126	90.46	102.63
北海道	150,398	100.00	101.34	113,106	100.00	101.44	25,165	100.00	102.29	288,670	100.00	101.46
都市計	152,914	101.67	101.40	114,307	101.06	101.51	25,668	102.00	102.10	292,889	101.46	101.50
石狩計	131,817	87.65	90.20	126,877	112.18	103.80	23,377	92.89	103.01	282,071	97.71	96.91
渡島計	160,366	106.63	98.85	114,982	101.66	102.24	20,957	83.28	105.47	296,306	102.65	100.59
檜山計	182,733	121.50	108.75	99,939	88.36	101.26	23,992	95.34	102.47	306,664	106.23	105.69
後志計	178,956	118.99	105.25	115,591	102.20	99.67	24,237	96.31	102.36	318,784	110.43	102.94
空知計	160,275	106.57	102.61	131,382	116.16	101.42	26,664	105.96	103.38	318,320	110.27	102.18
上川計	136,779	90.94	98.24	107,882	95.38	100.40	23,530	93.50	102.90	268,190	92.91	99.50
留萌計	163,006	108.38	96.88	122,969	108.72	102.70	20,389	81.02	100.08	306,363	106.13	99.35
宗谷計	133,357	88.67	101.20	90,923	80.39	101.53	24,803	98.56	111.49	249,083	86.29	102.26
オホーツク計	133,426	88.72	101.62	118,620	104.88	99.91	22,214	88.27	99.81	274,260	95.01	100.73
胆振計	172,706	114.83	101.30	117,022	103.46	101.80	24,142	95.93	102.21	313,870	108.73	101.55
日高計	130,404	86.71	97.13	96,539	85.35	101.52	21,912	87.07	101.76	248,855	86.21	99.19
十勝計	117,241	77.95	101.29	114,788	101.49	101.25	25,295	100.52	102.49	257,325	89.14	101.39
釧路計	139,836	92.98	108.06	86,881	76.81	102.61	23,600	93.78	103.32	250,316	86.71	105.66
根室計	98,462	65.47	95.29	67,212	59.42	101.04	21,489	85.39	104.78	187,163	64.84	98.32

全国における1人当たり診療費は、平成28年3月31日付け厚生労働省HP掲載の数値である。