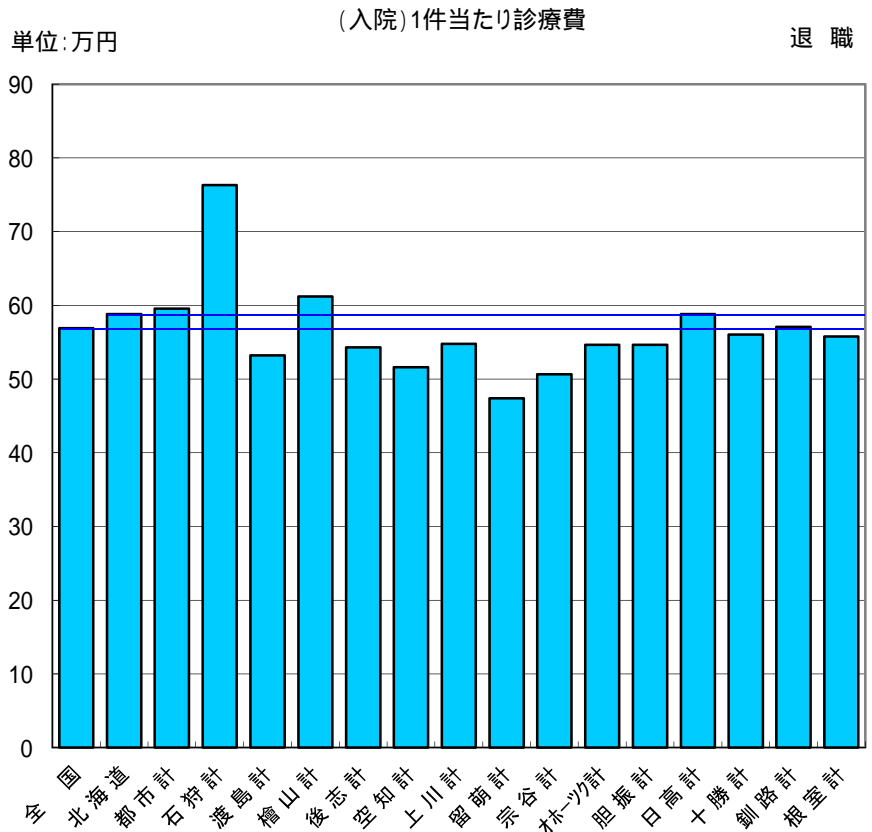


平成26年度支部別1件当たり診療費の状況(退職)

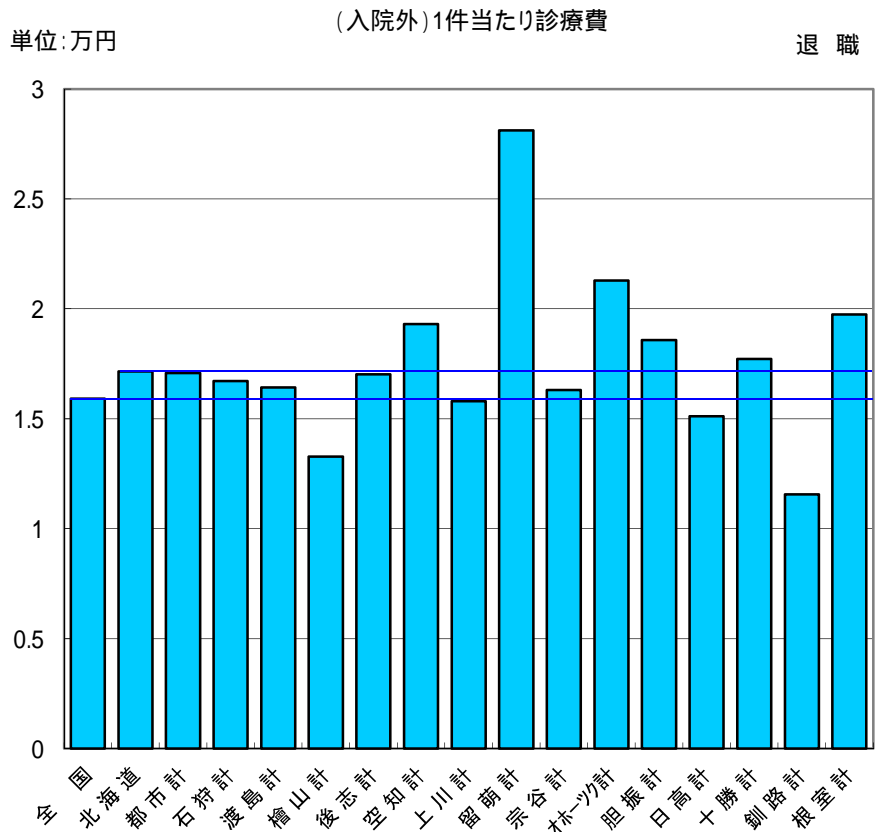
(単位:円・%)

区分	入院		
	1件当たり診療費	北海道平均対比	前年対比
全国	568,889	96.70	100.86
北海道	588,314	100.00	99.52
都市計	595,587	101.24	100.19
石狩計	763,399	129.76	125.98
渡島計	532,030	90.43	92.45
檜山計	611,928	104.01	104.81
後志計	542,794	92.26	99.46
空知計	515,981	87.71	89.18
上川計	547,895	93.13	94.37
留萌計	473,861	80.55	76.48
宗谷計	506,651	86.12	80.30
林-ツ計	546,234	92.85	88.95
胆振計	546,258	92.85	96.56
日高計	588,094	99.96	113.78
十勝計	560,279	95.23	95.08
釧路計	570,782	97.02	105.12
根室計	557,828	94.82	96.35



(単位:円・%)

区分	入院外		
	1件当たり診療費	北海道平均対比	前年対比
全国	15,915	92.81	100.63
北海道	17,148	100.00	100.02
都市計	17,084	99.63	99.45
石狩計	16,709	97.44	103.93
渡島計	16,418	95.74	96.19
檜山計	13,274	77.41	99.51
後志計	17,027	99.29	102.63
空知計	19,303	112.57	107.03
上川計	15,801	92.14	100.77
留萌計	28,123	164.00	164.21
宗谷計	16,301	95.06	99.79
林-ツ計	21,283	124.11	100.52
胆振計	18,577	108.33	95.00
日高計	15,111	88.12	99.36
十勝計	17,720	103.34	103.81
釧路計	11,562	67.42	100.10
根室計	19,749	115.17	112.32



全国における1件当たり診療費は、平成28年3月31日付け厚生労働省HP掲載の数値である。

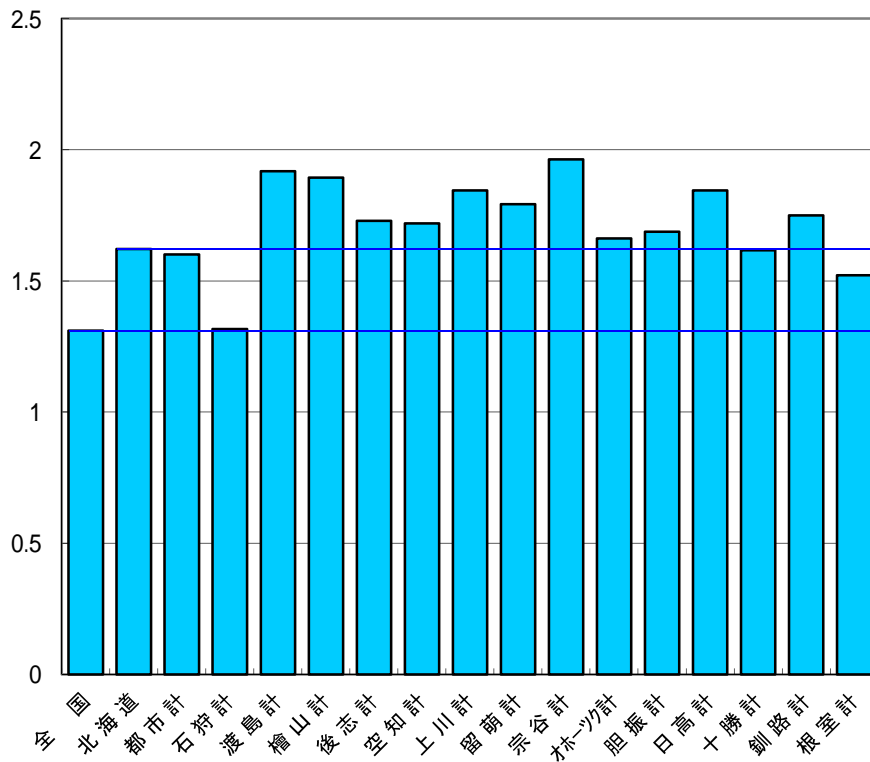
(単位:円・%)

区分	歯科		
	1件当たり診療費	北海道平均対比	前年対比
全国	13,102	80.80	98.65
北海道	16,216	100.00	97.10
都市計	16,014	98.75	96.77
石狩計	13,171	81.22	103.85
渡島計	19,188	118.33	124.36
檜山計	18,936	116.77	75.91
後志計	17,287	106.60	81.70
空知計	17,193	106.02	100.61
上川計	18,451	113.78	106.91
留萌計	17,921	110.51	98.16
宗谷計	19,635	121.08	101.01
オホーツク計	16,619	102.49	99.20
胆振計	16,875	104.06	79.12
日高計	18,452	113.79	108.68
十勝計	16,162	99.67	103.44
釧路計	17,495	107.89	101.90
根室計	15,217	93.84	90.45

単位:万円

(歯科)1件当たり診療費

退職



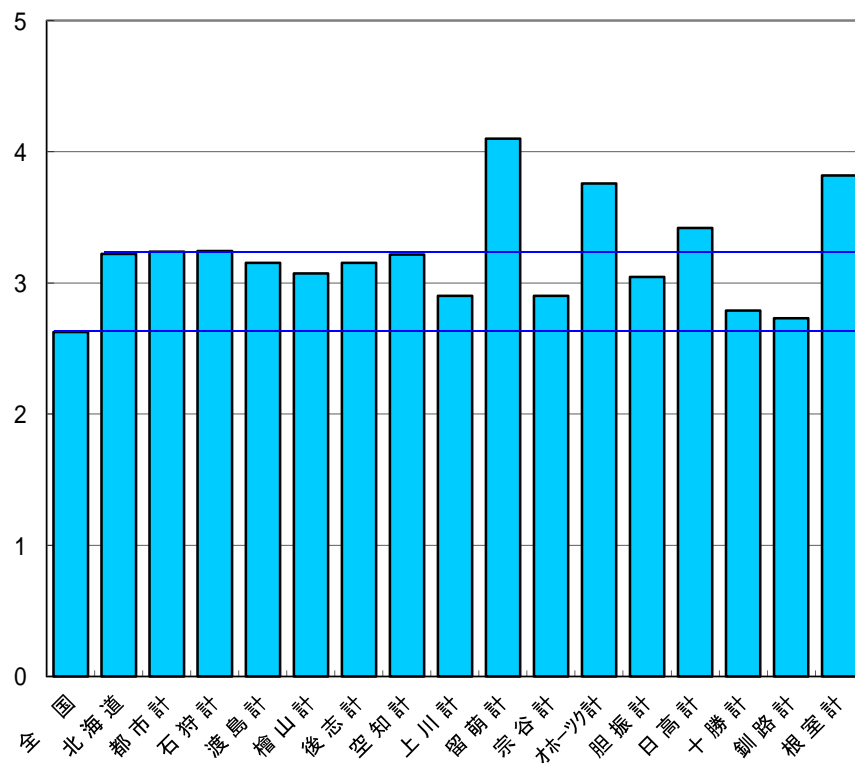
(単位:円・%)

区分	合計		
	1件当たり診療費	北海道平均対比	前年対比
全国	26,252	81.50	100.03
北海道	32,211	100.00	99.11
都市計	32,376	100.51	99.42
石狩計	32,428	100.67	103.92
渡島計	31,535	97.90	94.90
檜山計	30,727	95.39	93.80
後志計	31,521	97.86	92.68
空知計	32,167	99.86	98.61
上川計	29,020	90.09	87.06
留萌計	41,004	127.30	139.21
宗谷計	29,006	90.05	81.35
オホーツク計	37,594	116.71	102.25
胆振計	30,462	94.57	89.21
日高計	34,181	106.12	112.00
十勝計	27,897	86.61	98.11
釧路計	27,300	84.75	96.38
根室計	38,181	118.53	116.20

単位:万円

(合計)1件当たり診療費

退職



全国における1件当たり診療費は、平成28年3月31日付け厚生労働省HP掲載の数値である。

一覧表
[退職]

(単位:円・%)

区分	入院			入院外			歯科			合計		
	1件当たり診療費	北海道平均対比	前年対比	1件当たり診療費	北海道平均対比	前年対比	1件当たり診療費	北海道平均対比	前年対比	1件当たり診療費	北海道平均対比	前年対比
全国	568,889	96.70	100.86	15,915	92.81	100.63	13,102	80.80	98.65	26,252	81.50	100.03
北海道	588,314	100.00	99.52	17,148	100.00	100.02	16,216	100.00	97.10	32,211	100.00	99.11
都市計	595,587	101.24	100.19	17,084	99.63	99.45	16,014	98.75	96.77	32,376	100.51	99.42
石狩計	763,399	129.76	125.98	16,709	97.44	103.93	13,171	81.22	103.85	32,428	100.67	103.92
渡島計	532,030	90.43	92.45	16,418	95.74	96.19	19,188	118.33	124.36	31,535	97.90	94.90
檜山計	611,928	104.01	104.81	13,274	77.41	99.51	18,936	116.77	75.91	30,727	95.39	93.80
後志計	542,794	92.26	99.46	17,027	99.29	102.63	17,287	106.60	81.70	31,521	97.86	92.68
空知計	515,981	87.71	89.18	19,303	112.57	107.03	17,193	106.02	100.61	32,167	99.86	98.61
上川計	547,895	93.13	94.37	15,801	92.14	100.77	18,451	113.78	106.91	29,020	90.09	87.06
留萌計	473,861	80.55	76.48	28,123	164.00	164.21	17,921	110.51	98.16	41,004	127.30	139.21
宗谷計	506,651	86.12	80.30	16,301	95.06	99.79	19,635	121.08	101.01	29,006	90.05	81.35
オホーツク計	546,234	92.85	88.95	21,283	124.11	100.52	16,619	102.49	99.20	37,594	116.71	102.25
胆振計	546,258	92.85	96.56	18,577	108.33	95.00	16,875	104.06	79.12	30,462	94.57	89.21
日高計	588,094	99.96	113.78	15,111	88.12	99.36	18,452	113.79	108.68	34,181	106.12	112.00
十勝計	560,279	95.23	95.08	17,720	103.34	103.81	16,162	99.67	103.44	27,897	86.61	98.11
釧路計	570,782	97.02	105.12	11,562	67.42	100.10	17,495	107.89	101.90	27,300	84.75	96.38
根室計	557,828	94.82	96.35	19,749	115.17	112.32	15,217	93.84	90.45	38,181	118.53	116.20

全国における1件当たり診療費は、平成28年3月31日付け厚生労働省HP掲載の数値である。