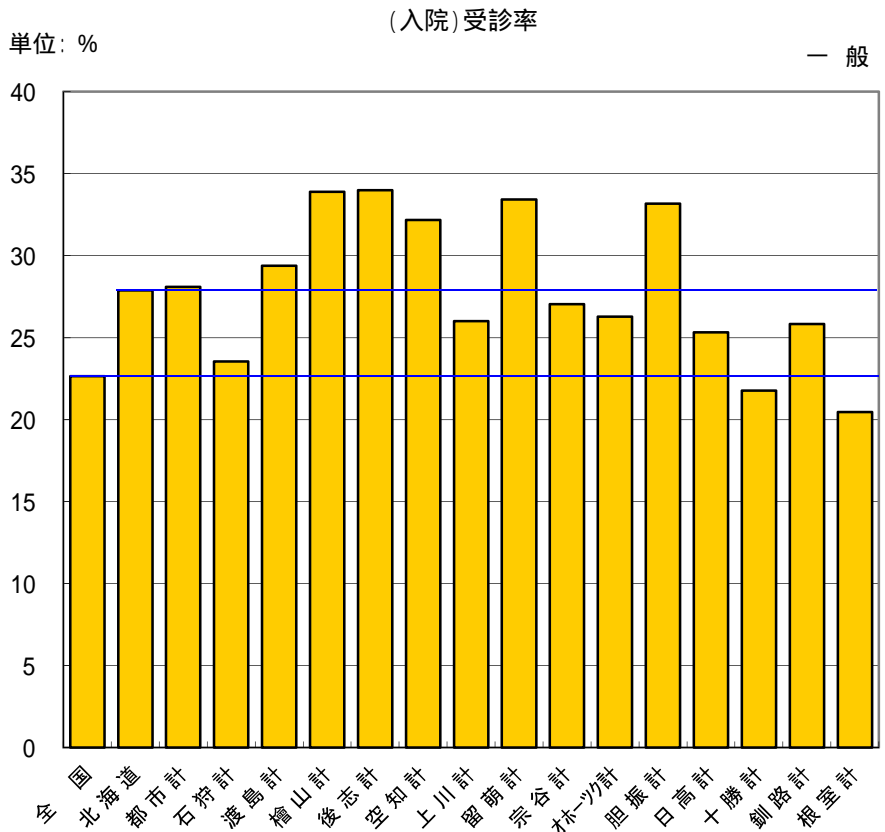


平成26年度支部別受診率の状況(一般)

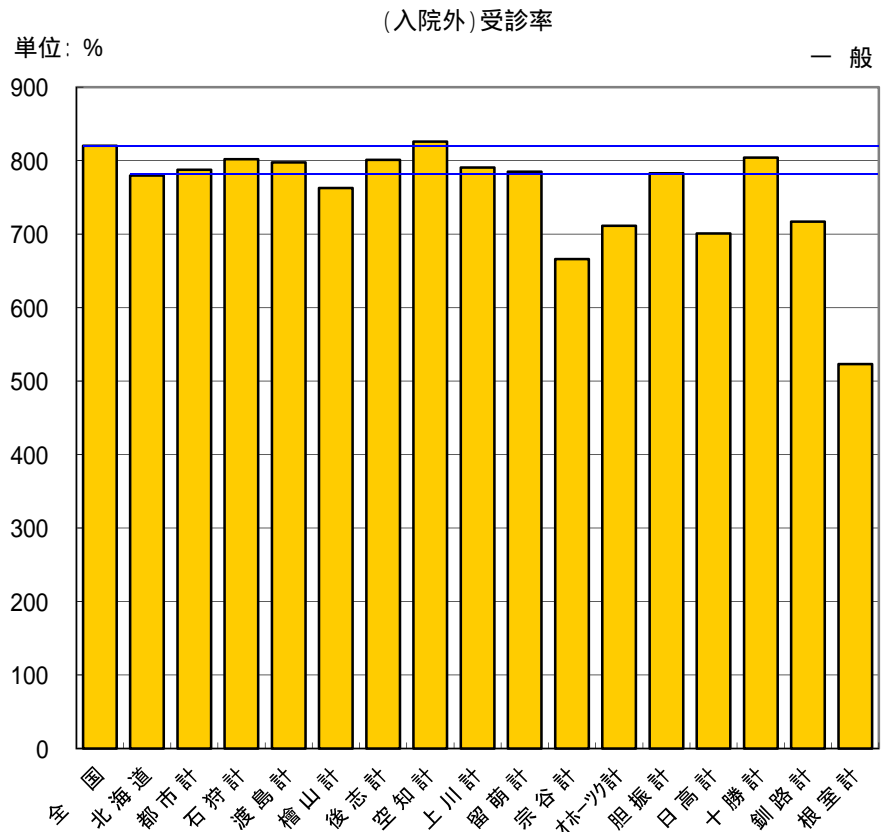
(単位: %)

区分	入院		
	受診率	北海道 平均対比	前年対比
全国	22.638	81.21	101.24
北海道	27.877	100.00	100.22
都市計	28.085	100.75	100.16
石狩計	23.553	84.49	93.62
渡島計	29.386	105.41	98.78
檜山計	33.891	121.57	103.79
後志計	33.999	121.96	103.73
空知計	32.177	115.42	102.11
上川計	26.000	93.27	99.06
留萌計	33.431	119.92	98.66
宗谷計	27.048	97.03	102.40
林-ツ計	26.285	94.29	98.79
胆振計	33.169	118.98	102.72
日高計	25.320	90.83	95.51
十勝計	21.761	78.06	101.44
釧路計	25.827	92.65	105.97
根室計	20.465	73.41	94.93



(単位: %)

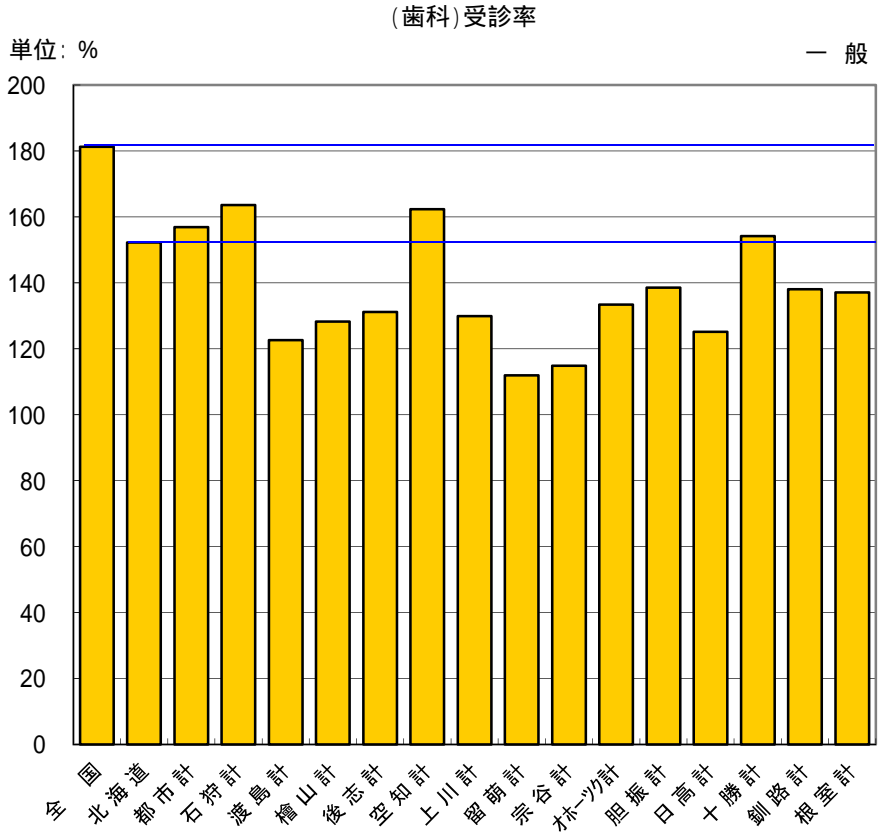
区分	入院外		
	受診率	北海道 平均対比	前年対比
全国	820.081	105.18	101.48
北海道	779.670	100.00	100.89
都市計	787.465	101.00	100.91
石狩計	801.930	102.86	100.88
渡島計	797.357	102.27	102.09
檜山計	762.808	97.84	101.80
後志計	801.203	102.76	100.52
空知計	825.749	105.91	101.00
上川計	790.430	101.38	99.93
留萌計	784.915	100.67	99.29
宗谷計	665.812	85.40	98.08
林-ツ計	711.498	91.26	99.32
胆振計	782.917	100.42	100.98
日高計	700.917	89.90	102.98
十勝計	804.176	103.14	100.77
釧路計	717.086	91.97	101.23
根室計	523.158	67.10	100.27



全国における受診率は、平成28年3月31日付け厚生労働省HP掲載の数値である。

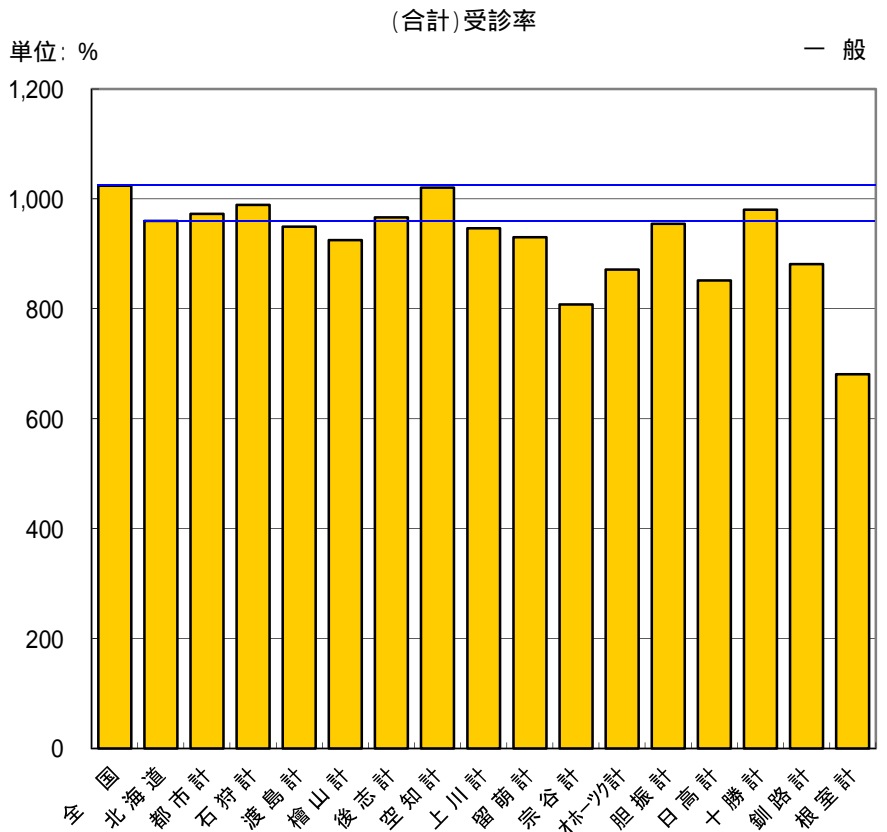
(単位: %)

区分	歯科		
	受診率	北海道 平均対比	前年対比
全国	181.182	119.02	103.62
北海道	152.228	100.00	103.78
都市計	156.886	103.06	103.85
石狩計	163.540	107.43	107.50
渡島計	122.584	80.53	104.28
檜山計	128.234	84.24	107.37
後志計	131.121	86.13	102.58
空知計	162.325	106.63	106.03
上川計	129.873	85.31	102.68
留萌計	111.957	73.55	102.19
宗谷計	114.840	75.44	102.97
オホーツク計	133.327	87.58	101.59
胆振計	138.539	91.01	103.88
日高計	125.143	82.21	104.51
十勝計	154.113	101.24	101.69
釧路計	138.049	90.69	104.07
根室計	137.082	90.05	103.49



(単位: %)

区分	合計		
	受診率	北海道 平均対比	前年対比
全国	1,023.901	106.68	101.85
北海道	959.775	100.00	101.32
都市計	972.436	101.32	101.36
石狩計	989.022	103.05	101.72
渡島計	949.327	98.91	102.26
檜山計	924.932	96.37	102.61
後志計	966.323	100.68	100.91
空知計	1,020.251	106.30	101.81
上川計	946.303	98.60	100.27
留萌計	930.302	96.93	99.61
宗谷計	807.700	84.16	98.89
オホーツク計	871.110	90.76	99.65
胆振計	954.625	99.46	101.45
日高計	851.380	88.71	102.96
十勝計	980.050	102.11	100.93
釧路計	880.963	91.79	101.80
根室計	680.705	70.92	100.73



全国における受診率は、平成28年3月31日付け厚生労働省HP掲載の数値である。

一覧表
[一般]

(単位:%)

区分	入院			入院外			歯科			合計		
	受診率	北海道 平均対比	前年 対比	受診率	北海道 平均対比	前年 対比	受診率	北海道 平均対比	前年 対比	受診率	北海道 平均対比	前年 対比
全国	22.638	81.21	101.24	820.081	105.18	101.48	181.182	119.02	103.62	1,023.901	106.68	101.85
北海道	27.877	100.00	100.22	779.670	100.00	100.89	152.228	100.00	103.78	959.775	100.00	101.32
都市計	28.085	100.75	100.16	787.465	101.00	100.91	156.886	103.06	103.85	972.436	101.32	101.36
石狩計	23.553	84.49	93.62	801.930	102.86	100.88	163.540	107.43	107.50	989.022	103.05	101.72
渡島計	29.386	105.41	98.78	797.357	102.27	102.09	122.584	80.53	104.28	949.327	98.91	102.26
檜山計	33.891	121.57	103.79	762.808	97.84	101.80	128.234	84.24	107.37	924.932	96.37	102.61
後志計	33.999	121.96	103.73	801.203	102.76	100.52	131.121	86.13	102.58	966.323	100.68	100.91
空知計	32.177	115.42	102.11	825.749	105.91	101.00	162.325	106.63	106.03	1,020.251	106.30	101.81
上川計	26.000	93.27	99.06	790.430	101.38	99.93	129.873	85.31	102.68	946.303	98.60	100.27
留萌計	33.431	119.92	98.66	784.915	100.67	99.29	111.957	73.55	102.19	930.302	96.93	99.61
宗谷計	27.048	97.03	102.40	665.812	85.40	98.08	114.840	75.44	102.97	807.700	84.16	98.89
オホーツク計	26.285	94.29	98.79	711.498	91.26	99.32	133.327	87.58	101.59	871.110	90.76	99.65
胆振計	33.169	118.98	102.72	782.917	100.42	100.98	138.539	91.01	103.88	954.625	99.46	101.45
日高計	25.320	90.83	95.51	700.917	89.90	102.98	125.143	82.21	104.51	851.380	88.71	102.96
十勝計	21.761	78.06	101.44	804.176	103.14	100.77	154.113	101.24	101.69	980.050	102.11	100.93
釧路計	25.827	92.65	105.97	717.086	91.97	101.23	138.049	90.69	104.07	880.963	91.79	101.80
根室計	20.465	73.41	94.93	523.158	67.10	100.27	137.082	90.05	103.49	680.705	70.92	100.73

全国における受診率は、平成28年3月31日付け厚生労働省HP掲載の数値である。