

平成27年度支部別1人当たり診療費の状況(一般)

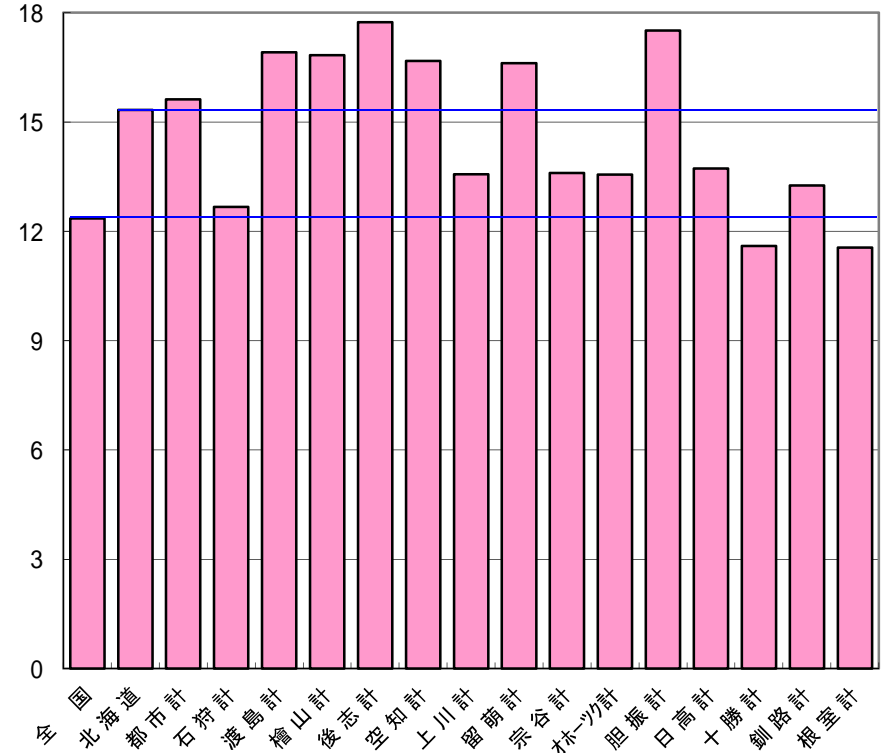
(単位:円・%)

| 区分 | 入院 | | |
|------|----------|---------|--------|
| | 1人当たり診療費 | 北海道平均対比 | 前年対比 |
| 全国 | 123,570 | 80.61 | 103.72 |
| 北海道 | 153,303 | 100.00 | 102.60 |
| 都市計 | 156,199 | 101.89 | 102.90 |
| 石狩計 | 126,695 | 82.64 | 97.25 |
| 渡島計 | 169,105 | 110.31 | 105.65 |
| 檜山計 | 168,349 | 109.81 | 91.82 |
| 後志計 | 177,401 | 115.72 | 98.77 |
| 空知計 | 166,718 | 108.75 | 103.69 |
| 上川計 | 135,673 | 88.50 | 99.07 |
| 留萌計 | 166,156 | 108.38 | 101.68 |
| 宗谷計 | 136,035 | 88.74 | 101.58 |
| 林-ツ計 | 135,596 | 88.45 | 102.93 |
| 胆振計 | 175,073 | 114.20 | 99.79 |
| 日高計 | 137,219 | 89.51 | 106.93 |
| 十勝計 | 115,966 | 75.64 | 99.24 |
| 釧路計 | 132,582 | 86.48 | 95.29 |
| 根室計 | 115,536 | 75.36 | 119.29 |

単位:万円

(入院)1人当たり診療費

一般



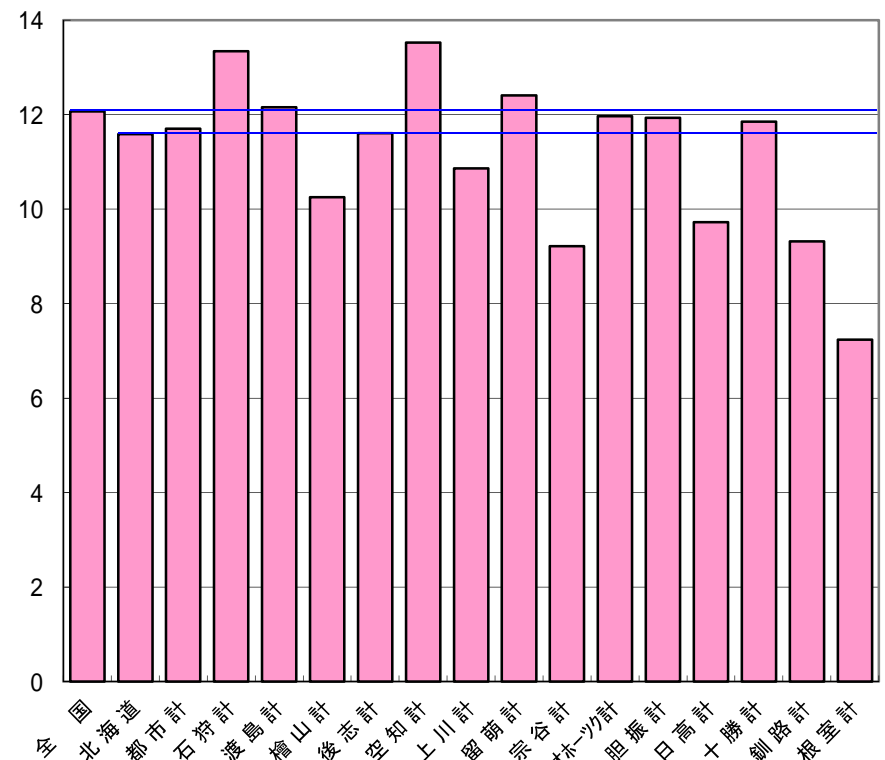
(単位:円・%)

| 区分 | 入院外 | | |
|------|----------|---------|--------|
| | 1人当たり診療費 | 北海道平均対比 | 前年対比 |
| 全国 | 120,695 | 104.15 | 104.40 |
| 北海道 | 115,884 | 100.00 | 104.14 |
| 都市計 | 117,040 | 101.00 | 104.11 |
| 石狩計 | 133,414 | 115.13 | 105.63 |
| 渡島計 | 121,561 | 104.90 | 107.12 |
| 檜山計 | 102,538 | 88.48 | 103.04 |
| 後志計 | 116,063 | 100.15 | 101.63 |
| 空知計 | 135,212 | 116.68 | 104.11 |
| 上川計 | 108,625 | 93.74 | 101.48 |
| 留萌計 | 124,074 | 107.07 | 104.85 |
| 宗谷計 | 92,146 | 79.52 | 102.49 |
| 林-ツ計 | 119,669 | 103.27 | 102.65 |
| 胆振計 | 119,306 | 102.95 | 103.79 |
| 日高計 | 97,248 | 83.92 | 101.72 |
| 十勝計 | 118,524 | 102.28 | 105.17 |
| 釧路計 | 93,190 | 80.42 | 107.76 |
| 根室計 | 72,380 | 62.46 | 109.92 |

単位:万円

(入院外)1人当たり診療費

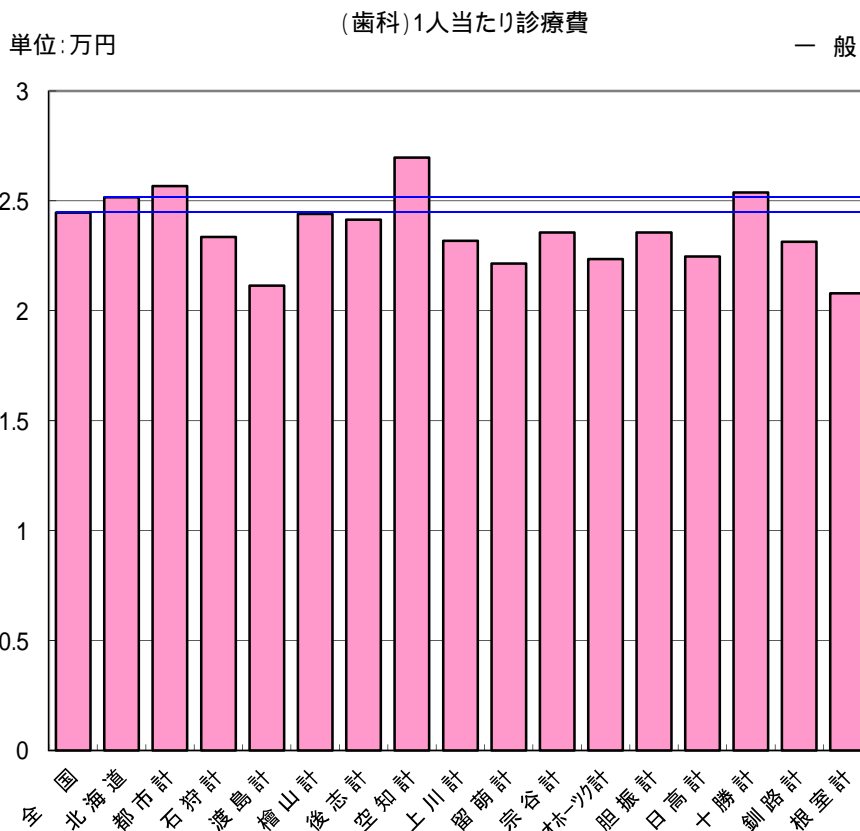
一般



全国における1人当たり診療費は、平成29年3月31日付け厚生労働省HP掲載の数値である。

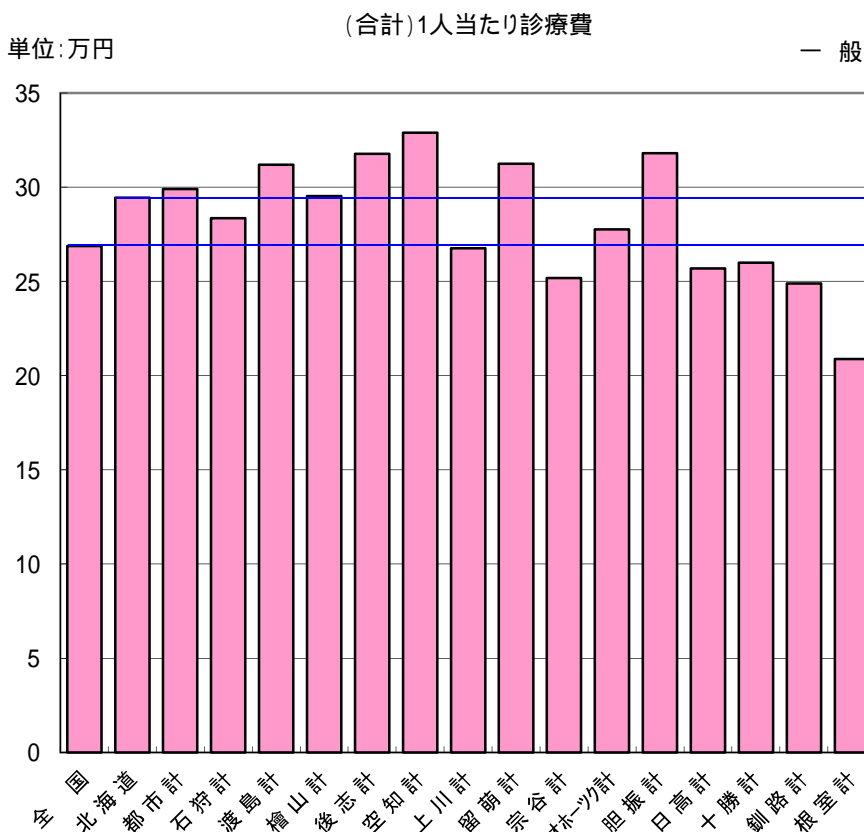
(単位:円・%)

| 区分 | 歯科 | | |
|--------|----------|---------|--------|
| | 1人当たり診療費 | 北海道平均対比 | 前年対比 |
| 全国 | 24,459 | 97.20 | 101.73 |
| 北海道 | 25,163 | 100.00 | 101.00 |
| 都市計 | 25,675 | 102.03 | 101.02 |
| 石狩計 | 23,352 | 92.80 | 99.68 |
| 渡島計 | 21,135 | 83.99 | 102.74 |
| 檜山計 | 24,402 | 96.98 | 102.97 |
| 後志計 | 24,141 | 95.94 | 100.27 |
| 空知計 | 26,968 | 107.17 | 101.56 |
| 上川計 | 23,185 | 92.14 | 99.34 |
| 留萌計 | 22,141 | 87.99 | 108.70 |
| 宗谷計 | 23,566 | 93.65 | 95.24 |
| オホーツク計 | 22,348 | 88.81 | 101.35 |
| 胆振計 | 23,553 | 93.60 | 97.75 |
| 日高計 | 22,463 | 89.27 | 103.61 |
| 十勝計 | 25,375 | 100.84 | 101.82 |
| 釧路計 | 23,130 | 91.92 | 99.45 |
| 根室計 | 20,797 | 82.65 | 97.25 |



(単位:円・%)

| 区分 | 合計 | | |
|--------|----------|---------|--------|
| | 1人当たり診療費 | 北海道平均対比 | 前年対比 |
| 全国 | 268,725 | 91.29 | 103.84 |
| 北海道 | 294,350 | 100.00 | 103.06 |
| 都市計 | 298,913 | 101.55 | 103.20 |
| 石狩計 | 283,462 | 96.30 | 101.24 |
| 渡島計 | 311,801 | 105.93 | 106.02 |
| 檜山計 | 295,289 | 100.32 | 96.32 |
| 後志計 | 317,606 | 107.90 | 99.91 |
| 空知計 | 328,898 | 111.74 | 103.69 |
| 上川計 | 267,482 | 90.87 | 100.06 |
| 留萌計 | 312,371 | 106.12 | 103.40 |
| 宗谷計 | 251,748 | 85.53 | 101.28 |
| オホーツク計 | 277,613 | 94.31 | 102.68 |
| 胆振計 | 317,933 | 108.01 | 101.10 |
| 日高計 | 256,929 | 87.29 | 104.61 |
| 十勝計 | 259,864 | 88.28 | 102.12 |
| 釧路計 | 248,901 | 84.56 | 100.01 |
| 根室計 | 208,713 | 70.91 | 113.38 |



全国における1人当たり診療費は、平成29年3月31日付け厚生労働省HP掲載の数値である。

一覧表
[一般]

(単位:円・%)

| 区分 | 入院 | | | 入院外 | | | 歯科 | | | 合計 | | |
|--------|----------|---------|--------|----------|---------|--------|----------|---------|--------|----------|---------|--------|
| | 1人当たり診療費 | 北海道平均対比 | 前年対比 | 1人当たり診療費 | 北海道平均対比 | 前年対比 | 1人当たり診療費 | 北海道平均対比 | 前年対比 | 1人当たり診療費 | 北海道平均対比 | 前年対比 |
| 全国 | 123,570 | 80.61 | 103.72 | 120,695 | 104.15 | 104.40 | 24,459 | 97.20 | 101.73 | 268,725 | 91.29 | 103.84 |
| 北海道 | 153,303 | 100.00 | 102.60 | 115,884 | 100.00 | 104.14 | 25,163 | 100.00 | 101.00 | 294,350 | 100.00 | 103.06 |
| 都市計 | 156,199 | 101.89 | 102.90 | 117,040 | 101.00 | 104.11 | 25,675 | 102.03 | 101.02 | 298,913 | 101.55 | 103.20 |
| 石狩計 | 126,695 | 82.64 | 97.25 | 133,414 | 115.13 | 105.63 | 23,352 | 92.80 | 99.68 | 283,462 | 96.30 | 101.24 |
| 渡島計 | 169,105 | 110.31 | 105.65 | 121,561 | 104.90 | 107.12 | 21,135 | 83.99 | 102.74 | 311,801 | 105.93 | 106.02 |
| 檜山計 | 168,349 | 109.81 | 91.82 | 102,538 | 88.48 | 103.04 | 24,402 | 96.98 | 102.97 | 295,289 | 100.32 | 96.32 |
| 後志計 | 177,401 | 115.72 | 98.77 | 116,063 | 100.15 | 101.63 | 24,141 | 95.94 | 100.27 | 317,606 | 107.90 | 99.91 |
| 空知計 | 166,718 | 108.75 | 103.69 | 135,212 | 116.68 | 104.11 | 26,968 | 107.17 | 101.56 | 328,898 | 111.74 | 103.69 |
| 上川計 | 135,673 | 88.50 | 99.07 | 108,625 | 93.74 | 101.48 | 23,185 | 92.14 | 99.34 | 267,482 | 90.87 | 100.06 |
| 留萌計 | 166,156 | 108.38 | 101.68 | 124,074 | 107.07 | 104.85 | 22,141 | 87.99 | 108.70 | 312,371 | 106.12 | 103.40 |
| 宗谷計 | 136,035 | 88.74 | 101.58 | 92,146 | 79.52 | 102.49 | 23,566 | 93.65 | 95.24 | 251,748 | 85.53 | 101.28 |
| オホーツク計 | 135,596 | 88.45 | 102.93 | 119,669 | 103.27 | 102.65 | 22,348 | 88.81 | 101.35 | 277,613 | 94.31 | 102.68 |
| 胆振計 | 175,073 | 114.20 | 99.79 | 119,306 | 102.95 | 103.79 | 23,553 | 93.60 | 97.75 | 317,933 | 108.01 | 101.10 |
| 日高計 | 137,219 | 89.51 | 106.93 | 97,248 | 83.92 | 101.72 | 22,463 | 89.27 | 103.61 | 256,929 | 87.29 | 104.61 |
| 十勝計 | 115,966 | 75.64 | 99.24 | 118,524 | 102.28 | 105.17 | 25,375 | 100.84 | 101.82 | 259,864 | 88.28 | 102.12 |
| 釧路計 | 132,582 | 86.48 | 95.29 | 93,190 | 80.42 | 107.76 | 23,130 | 91.92 | 99.45 | 248,901 | 84.56 | 100.01 |
| 根室計 | 115,536 | 75.36 | 119.29 | 72,380 | 62.46 | 109.92 | 20,797 | 82.65 | 97.25 | 208,713 | 70.91 | 113.38 |

全国における1人当たり診療費は、平成29年3月31日付け厚生労働省HP掲載の数値である。