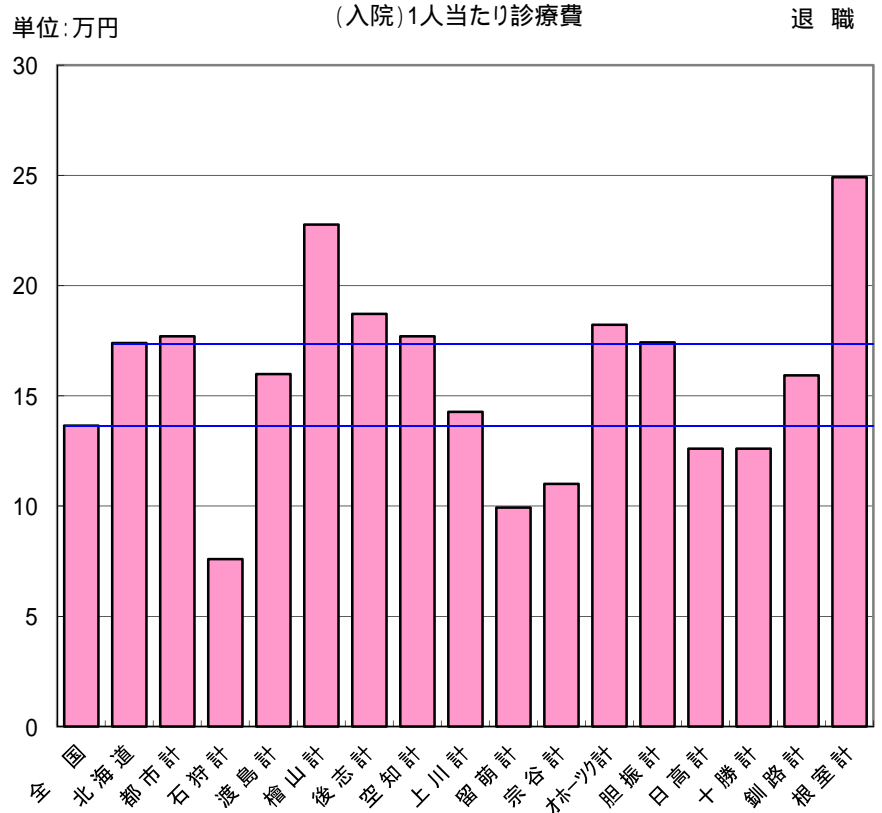


# 平成27年度支部別1人当たり診療費の状況(退職)

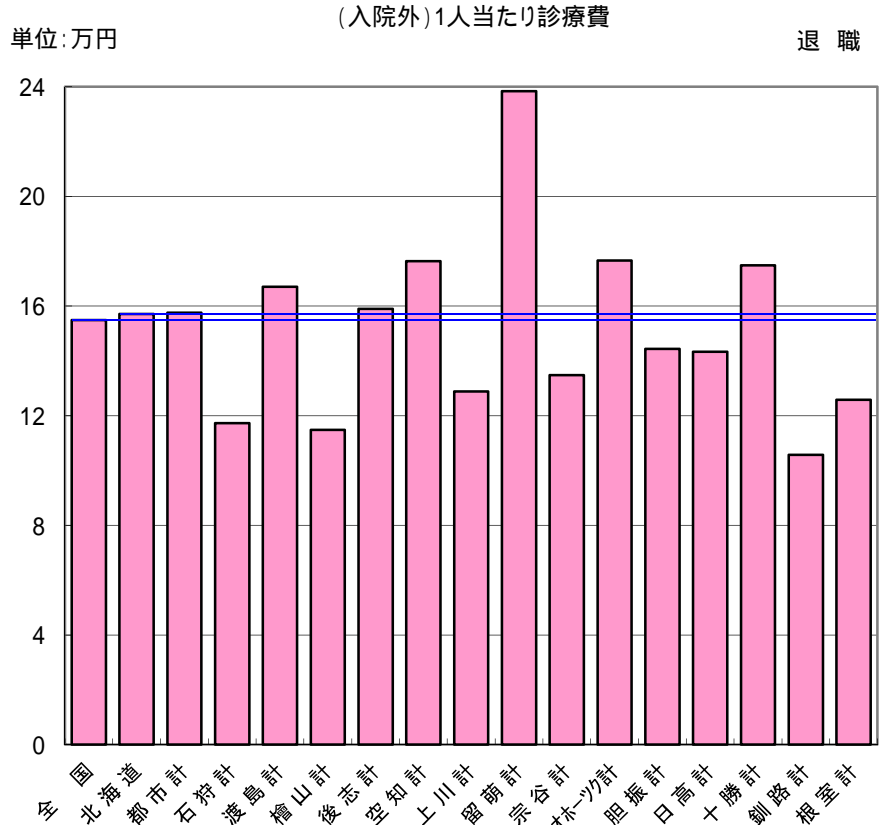
(単位:円・%)

| 区分    | 入院       |         |        |
|-------|----------|---------|--------|
|       | 1人当たり診療費 | 北海道平均対比 | 前年対比   |
| 全国    | 136,549  | 78.48   | 103.88 |
| 北海道   | 173,996  | 100.00  | 102.74 |
| 都市計   | 176,943  | 101.69  | 102.31 |
| 石狩計   | 75,969   | 43.66   | 43.75  |
| 渡島計   | 159,841  | 91.86   | 95.31  |
| 檜山計   | 227,712  | 130.87  | 133.82 |
| 後志計   | 187,213  | 107.60  | 115.57 |
| 空知計   | 177,031  | 101.74  | 119.95 |
| 上川計   | 142,706  | 82.02   | 107.97 |
| 留萌計   | 99,266   | 57.05   | 65.12  |
| 宗谷計   | 110,078  | 63.26   | 95.42  |
| ホク-ツ計 | 182,181  | 104.70  | 101.93 |
| 胆振計   | 174,233  | 100.14  | 139.27 |
| 日高計   | 126,045  | 72.44   | 65.25  |
| 十勝計   | 125,969  | 72.40   | 99.41  |
| 釧路計   | 159,299  | 91.55   | 100.39 |
| 根室計   | 249,230  | 143.24  | 141.31 |



(単位:円・%)

| 区分    | 入院外      |         |        |
|-------|----------|---------|--------|
|       | 1人当たり診療費 | 北海道平均対比 | 前年対比   |
| 全国    | 154,917  | 98.61   | 104.16 |
| 北海道   | 157,108  | 100.00  | 105.76 |
| 都市計   | 157,536  | 100.27  | 106.25 |
| 石狩計   | 117,281  | 74.65   | 82.27  |
| 渡島計   | 167,039  | 106.32  | 111.10 |
| 檜山計   | 114,796  | 73.07   | 105.59 |
| 後志計   | 158,990  | 101.20  | 104.78 |
| 空知計   | 176,334  | 112.24  | 104.24 |
| 上川計   | 128,848  | 82.01   | 99.06  |
| 留萌計   | 238,364  | 151.72  | 97.23  |
| 宗谷計   | 134,826  | 85.82   | 109.45 |
| ホク-ツ計 | 176,623  | 112.42  | 101.88 |
| 胆振計   | 144,378  | 91.90   | 94.23  |
| 日高計   | 143,361  | 91.25   | 114.99 |
| 十勝計   | 174,817  | 111.27  | 105.24 |
| 釧路計   | 105,684  | 67.27   | 108.36 |
| 根室計   | 125,756  | 80.04   | 94.44  |



全国における1人当たり診療費は、平成29年3月31日付け厚生労働省HP掲載の数値である。

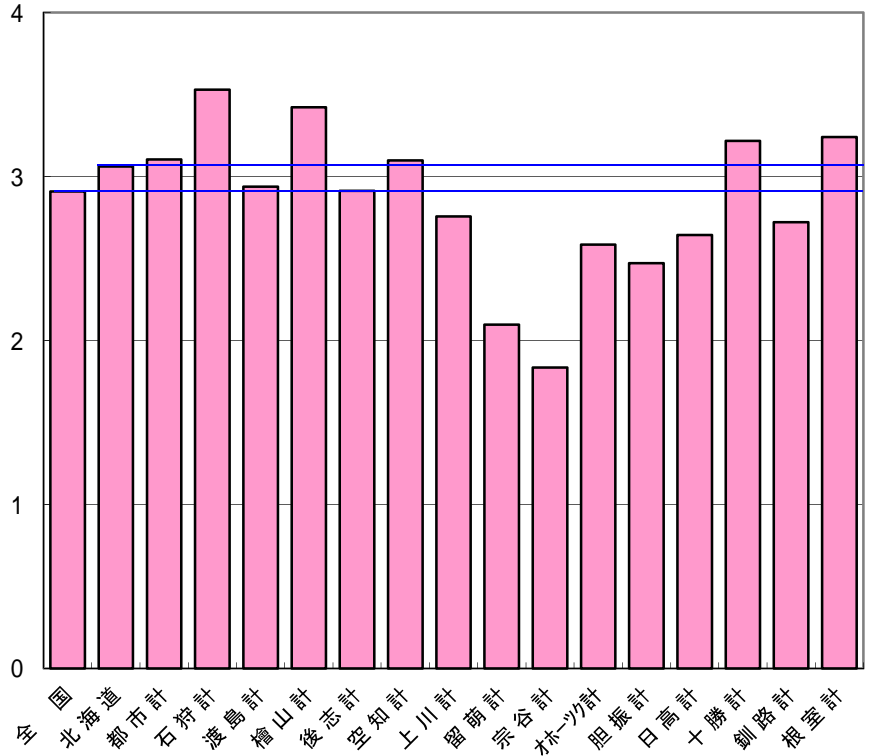
(単位:円・%)

| 区分     | 歯科       |         |        |
|--------|----------|---------|--------|
|        | 1人当たり診療費 | 北海道平均対比 | 前年対比   |
| 全国     | 29,087   | 94.99   | 101.44 |
| 北海道    | 30,622   | 100.00  | 102.02 |
| 都市計    | 31,040   | 101.37  | 102.85 |
| 石狩計    | 35,301   | 115.28  | 160.54 |
| 渡島計    | 29,390   | 95.98   | 97.87  |
| 檜山計    | 34,218   | 111.74  | 114.16 |
| 後志計    | 29,131   | 95.13   | 102.42 |
| 空知計    | 30,983   | 101.18  | 105.21 |
| 上川計    | 27,568   | 90.03   | 96.48  |
| 留萌計    | 20,960   | 68.45   | 100.15 |
| 宗谷計    | 18,356   | 59.94   | 68.74  |
| オホーツク計 | 25,843   | 84.39   | 97.18  |
| 胆振計    | 24,711   | 80.70   | 98.96  |
| 日高計    | 26,441   | 86.35   | 91.55  |
| 十勝計    | 32,178   | 105.08  | 93.42  |
| 釧路計    | 27,224   | 88.90   | 83.17  |
| 根室計    | 32,413   | 105.85  | 122.23 |

単位:万円

(歯科)1人当たり診療費

退職



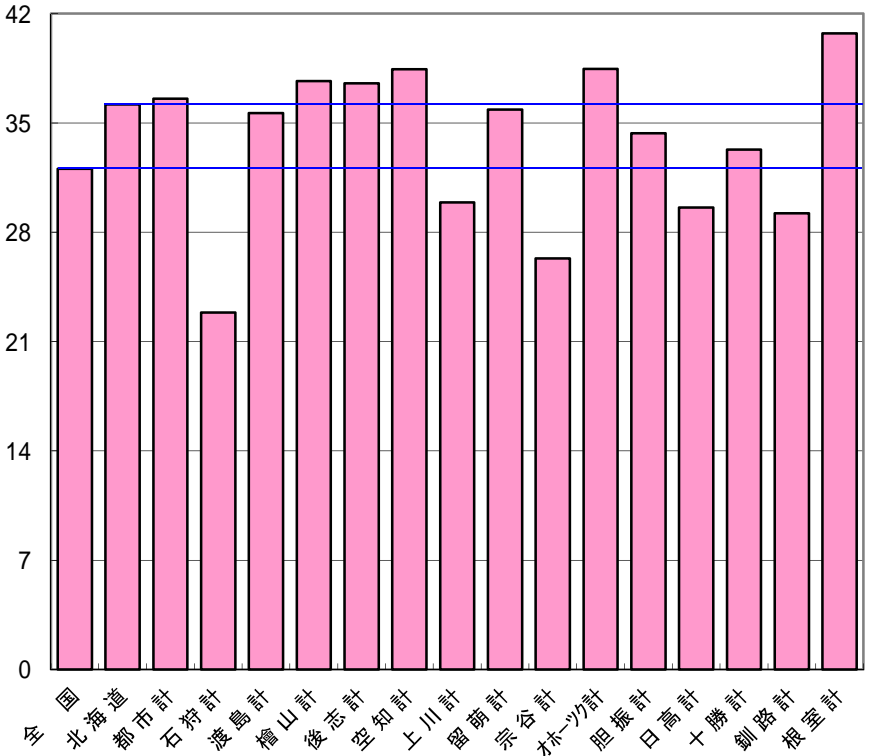
(単位:円・%)

| 区分     | 合計       |         |        |
|--------|----------|---------|--------|
|        | 1人当たり診療費 | 北海道平均対比 | 前年対比   |
| 全国     | 320,553  | 88.62   | 103.79 |
| 北海道    | 361,726  | 100.00  | 103.97 |
| 都市計    | 365,518  | 101.05  | 104.02 |
| 石狩計    | 228,551  | 63.18   | 67.58  |
| 渡島計    | 356,271  | 98.49   | 102.35 |
| 檜山計    | 376,726  | 104.15  | 121.97 |
| 後志計    | 375,334  | 103.76  | 109.69 |
| 空知計    | 384,349  | 106.25  | 111.02 |
| 上川計    | 299,122  | 82.69   | 102.86 |
| 留萌計    | 358,590  | 99.13   | 85.68  |
| 宗谷計    | 263,260  | 72.78   | 99.25  |
| オホーツク計 | 384,648  | 106.34  | 101.57 |
| 胆振計    | 343,322  | 94.91   | 113.20 |
| 日高計    | 295,848  | 81.79   | 85.33  |
| 十勝計    | 332,963  | 92.05   | 101.74 |
| 釧路計    | 292,207  | 80.78   | 101.13 |
| 根室計    | 407,399  | 112.63  | 121.23 |

単位:万円

(合計)1人当たり診療費

退職



全国における1人当たり診療費は、平成29年3月31日付け厚生労働省HP掲載の数値である。

一覧表  
[退職]

(単位:円・%)

| 区分     | 入院       |         |        | 入院外      |         |        | 歯科       |         |        | 合計       |         |        |
|--------|----------|---------|--------|----------|---------|--------|----------|---------|--------|----------|---------|--------|
|        | 1人当たり診療費 | 北海道平均対比 | 前年対比   | 1人当たり診療費 | 北海道平均対比 | 前年対比   | 1人当たり診療費 | 北海道平均対比 | 前年対比   | 1人当たり診療費 | 北海道平均対比 | 前年対比   |
| 全国     | 136,549  | 78.48   | 103.88 | 154,917  | 98.61   | 104.16 | 29,087   | 94.99   | 101.44 | 320,553  | 88.62   | 103.79 |
| 北海道    | 173,996  | 100.00  | 102.74 | 157,108  | 100.00  | 105.76 | 30,622   | 100.00  | 102.02 | 361,726  | 100.00  | 103.97 |
| 都市計    | 176,943  | 101.69  | 102.31 | 157,536  | 100.27  | 106.25 | 31,040   | 101.37  | 102.85 | 365,518  | 101.05  | 104.02 |
| 石狩計    | 75,969   | 43.66   | 43.75  | 117,281  | 74.65   | 82.27  | 35,301   | 115.28  | 160.54 | 228,551  | 63.18   | 67.58  |
| 渡島計    | 159,841  | 91.86   | 95.31  | 167,039  | 106.32  | 111.10 | 29,390   | 95.98   | 97.87  | 356,271  | 98.49   | 102.35 |
| 檜山計    | 227,712  | 130.87  | 133.82 | 114,796  | 73.07   | 105.59 | 34,218   | 111.74  | 114.16 | 376,726  | 104.15  | 121.97 |
| 後志計    | 187,213  | 107.60  | 115.57 | 158,990  | 101.20  | 104.78 | 29,131   | 95.13   | 102.42 | 375,334  | 103.76  | 109.69 |
| 空知計    | 177,031  | 101.74  | 119.95 | 176,334  | 112.24  | 104.24 | 30,983   | 101.18  | 105.21 | 384,349  | 106.25  | 111.02 |
| 上川計    | 142,706  | 82.02   | 107.97 | 128,848  | 82.01   | 99.06  | 27,568   | 90.03   | 96.48  | 299,122  | 82.69   | 102.86 |
| 留萌計    | 99,266   | 57.05   | 65.12  | 238,364  | 151.72  | 97.23  | 20,960   | 68.45   | 100.15 | 358,590  | 99.13   | 85.68  |
| 宗谷計    | 110,078  | 63.26   | 95.42  | 134,826  | 85.82   | 109.45 | 18,356   | 59.94   | 68.74  | 263,260  | 72.78   | 99.25  |
| オホーツク計 | 182,181  | 104.70  | 101.93 | 176,623  | 112.42  | 101.88 | 25,843   | 84.39   | 97.18  | 384,648  | 106.34  | 101.57 |
| 胆振計    | 174,233  | 100.14  | 139.27 | 144,378  | 91.90   | 94.23  | 24,711   | 80.70   | 98.96  | 343,322  | 94.91   | 113.20 |
| 日高計    | 126,045  | 72.44   | 65.25  | 143,361  | 91.25   | 114.99 | 26,441   | 86.35   | 91.55  | 295,848  | 81.79   | 85.33  |
| 十勝計    | 125,969  | 72.40   | 99.41  | 174,817  | 111.27  | 105.24 | 32,178   | 105.08  | 93.42  | 332,963  | 92.05   | 101.74 |
| 釧路計    | 159,299  | 91.55   | 100.39 | 105,684  | 67.27   | 108.36 | 27,224   | 88.90   | 83.17  | 292,207  | 80.78   | 101.13 |
| 根室計    | 249,230  | 143.24  | 141.31 | 125,756  | 80.04   | 94.44  | 32,413   | 105.85  | 122.23 | 407,399  | 112.63  | 121.23 |

全国における1人当たり診療費は、平成29年3月31日付け厚生労働省HP掲載の数値である。