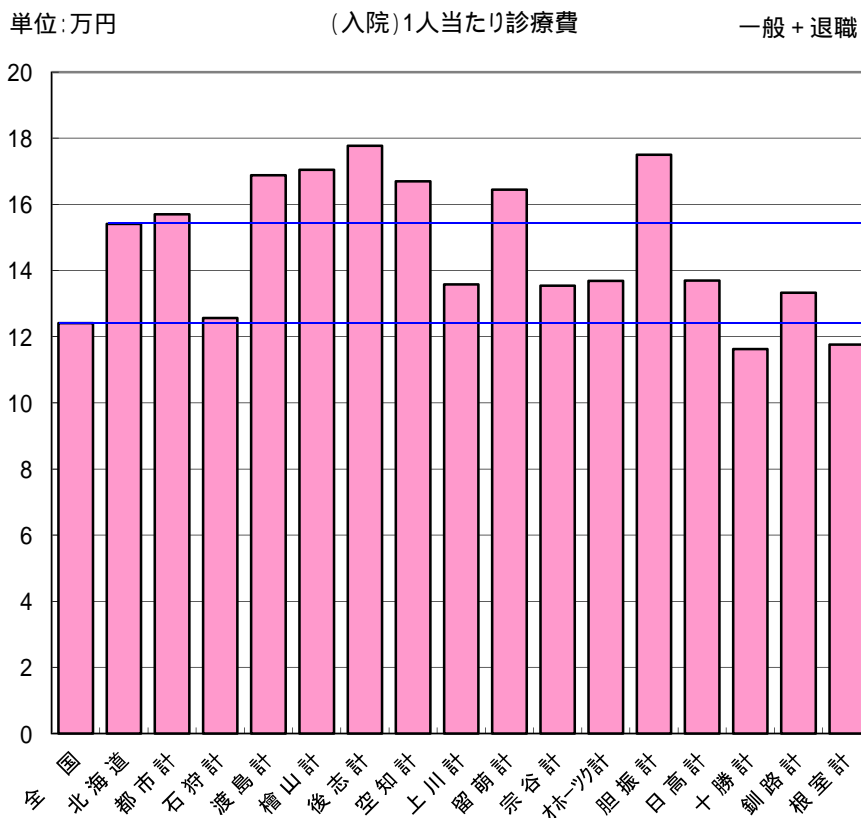


平成27年度支部別1人当たり診療費の状況(一般+退職)

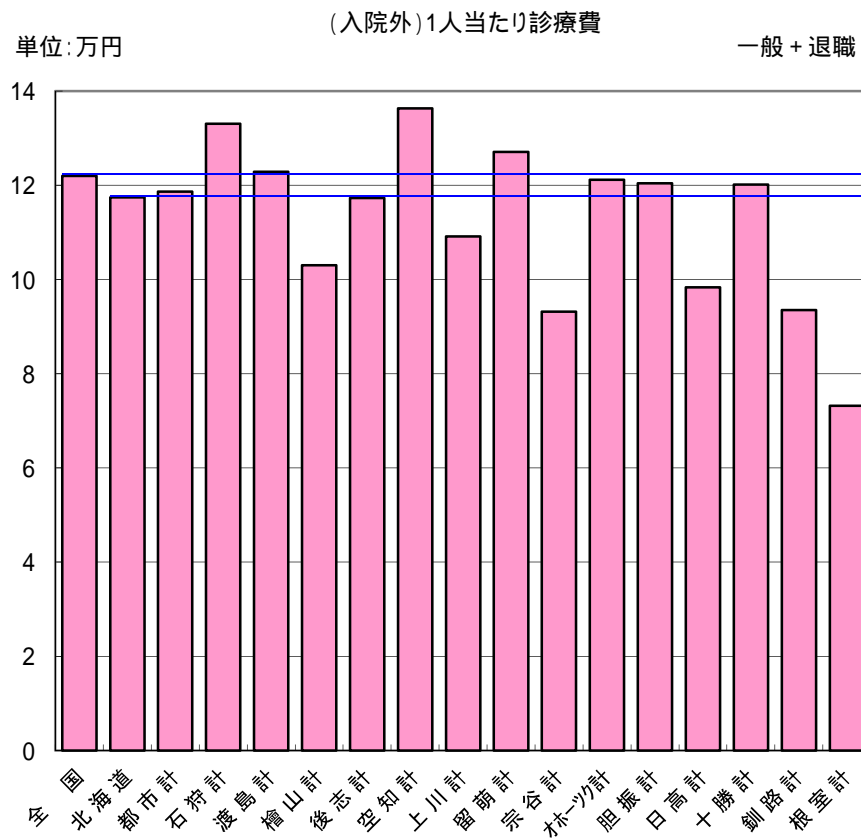
(単位:円・%)

区分	入院		
	1人当たり診療費	北海道平均対比	前年対比
全国	124,047	80.52	103.62
北海道	154,057	100.00	102.43
都市計	157,012	101.92	102.68
石狩計	125,626	81.55	95.30
渡島計	168,846	109.60	105.29
檜山計	170,478	110.66	93.29
後志計	177,682	115.34	99.29
空知計	166,996	108.40	104.19
上川計	135,853	88.18	99.32
留萌計	164,413	106.72	100.86
宗谷計	135,435	87.91	101.56
オホーツク計	136,836	88.82	102.56
胆振計	175,037	113.62	101.35
日高計	136,963	88.90	105.03
十勝計	116,253	75.46	99.16
釧路計	133,304	86.53	95.33
根室計	117,619	76.35	119.46



(単位:円・%)

区分	入院外		
	1人当たり診療費	北海道平均対比	前年対比
全国	121,952	103.89	104.10
北海道	117,387	100.00	103.78
都市計	118,627	101.06	103.78
石狩計	133,074	113.36	104.88
渡島計	122,835	104.64	106.83
檜山計	102,978	87.73	103.04
後志計	117,291	99.92	101.47
空知計	136,322	116.13	103.76
上川計	109,142	92.98	101.17
留萌計	127,052	108.23	103.32
宗谷計	93,133	79.34	102.43
オホーツク計	121,186	103.24	102.16
胆振計	120,382	102.55	102.87
日高計	98,305	83.74	101.83
十勝計	120,144	102.35	104.67
釧路計	93,527	79.67	107.65
根室計	73,212	62.37	108.93



全国における1人当たり診療費は、平成29年3月31日付け厚生労働省HP掲載の数値である。

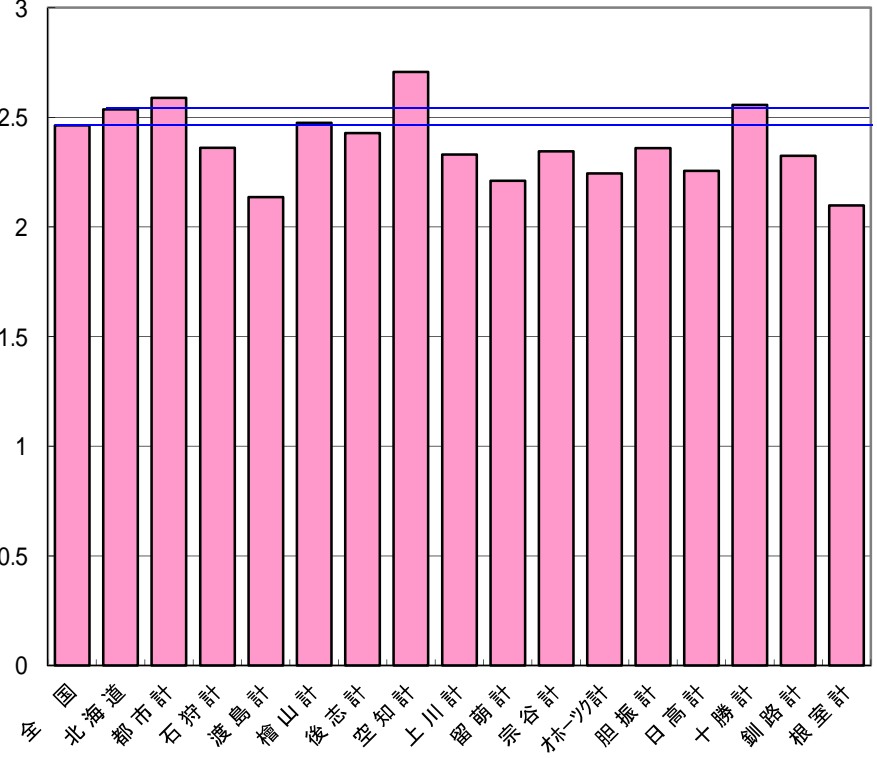
(単位:円・%)

区分	歯科		
	1人当たり診療費	北海道平均対比	前年対比
全国	24,629	97.11	101.53
北海道	25,362	100.00	100.78
都市計	25,885	102.06	100.85
石狩計	23,604	93.07	100.97
渡島計	21,366	84.24	101.95
檜山計	24,754	97.60	103.18
後志計	24,284	95.75	100.19
空知計	27,077	106.76	101.55
上川計	23,297	91.86	99.01
留萌計	22,110	87.18	108.44
宗谷計	23,446	92.45	94.53
オホーツク計	22,441	88.48	101.02
胆振計	23,603	93.06	97.77
日高計	22,554	88.93	102.93
十勝計	25,570	100.82	101.09
釧路計	23,240	91.63	98.47
根室計	20,978	82.71	97.62

単位:万円

(歯科)1人当たり診療費

一般+退職



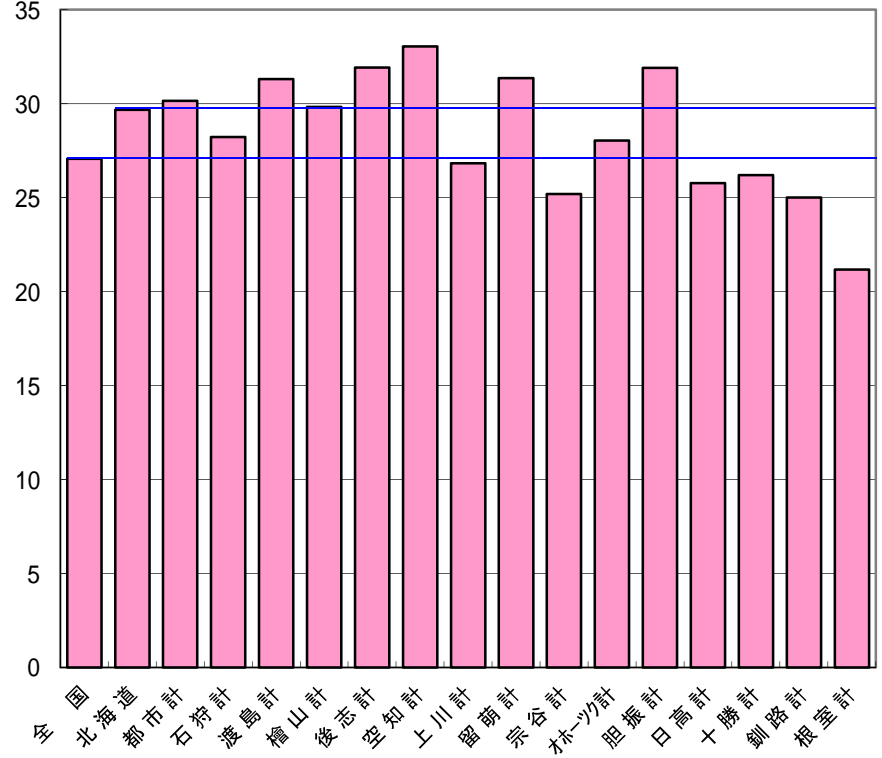
(単位:円・%)

区分	合計		
	1人当たり診療費	北海道平均対比	前年対比
全国	270,628	91.18	103.64
北海道	296,807	100.00	102.82
都市計	301,524	101.59	102.95
石狩計	282,304	95.11	100.08
渡島計	313,047	105.47	105.65
檜山計	298,210	100.47	97.24
後志計	319,258	107.56	100.15
空知計	330,395	111.32	103.79
上川計	268,291	90.39	100.04
留萌計	313,575	105.65	102.35
宗谷計	252,014	84.91	101.18
オホーツク計	280,463	94.49	102.26
胆振計	319,022	107.48	101.64
日高計	257,822	86.87	103.60
十勝計	261,967	88.26	101.80
釧路計	250,072	84.25	99.90
根室計	211,810	71.36	113.17

単位:万円

(合計)1人当たり診療費

一般+退職



全国における1人当たり診療費は、平成29年3月31日付け厚生労働省HP掲載の数値である。

一覧表

[一般+退職]

(単位:円・%)

区分	入院			入院外			歯科			合計		
	1人当たり診療費	北海道平均対比	前年対比	1人当たり診療費	北海道平均対比	前年対比	1人当たり診療費	北海道平均対比	前年対比	1人当たり診療費	北海道平均対比	前年対比
全国	124,047	80.52	103.62	121,952	103.89	104.10	24,629	97.11	101.53	270,628	91.18	103.64
北海道	154,057	100.00	102.43	117,387	100.00	103.78	25,362	100.00	100.78	296,807	100.00	102.82
都市計	157,012	101.92	102.68	118,627	101.06	103.78	25,885	102.06	100.85	301,524	101.59	102.95
石狩計	125,626	81.55	95.30	133,074	113.36	104.88	23,604	93.07	100.97	282,304	95.11	100.08
渡島計	168,846	109.60	105.29	122,835	104.64	106.83	21,366	84.24	101.95	313,047	105.47	105.65
檜山計	170,478	110.66	93.29	102,978	87.73	103.04	24,754	97.60	103.18	298,210	100.47	97.24
後志計	177,682	115.34	99.29	117,291	99.92	101.47	24,284	95.75	100.19	319,258	107.56	100.15
空知計	166,996	108.40	104.19	136,322	116.13	103.76	27,077	106.76	101.55	330,395	111.32	103.79
上川計	135,853	88.18	99.32	109,142	92.98	101.17	23,297	91.86	99.01	268,291	90.39	100.04
留萌計	164,413	106.72	100.86	127,052	108.23	103.32	22,110	87.18	108.44	313,575	105.65	102.35
宗谷計	135,435	87.91	101.56	93,133	79.34	102.43	23,446	92.45	94.53	252,014	84.91	101.18
オホーツク計	136,836	88.82	102.56	121,186	103.24	102.16	22,441	88.48	101.02	280,463	94.49	102.26
胆振計	175,037	113.62	101.35	120,382	102.55	102.87	23,603	93.06	97.77	319,022	107.48	101.64
日高計	136,963	88.90	105.03	98,305	83.74	101.83	22,554	88.93	102.93	257,822	86.87	103.60
十勝計	116,253	75.46	99.16	120,144	102.35	104.67	25,570	100.82	101.09	261,967	88.26	101.80
釧路計	133,304	86.53	95.33	93,527	79.67	107.65	23,240	91.63	98.47	250,072	84.25	99.90
根室計	117,619	76.35	119.46	73,212	62.37	108.93	20,978	82.71	97.62	211,810	71.36	113.17

全国における1人当たり診療費は、平成29年3月31日付け厚生労働省HP掲載の数値である。