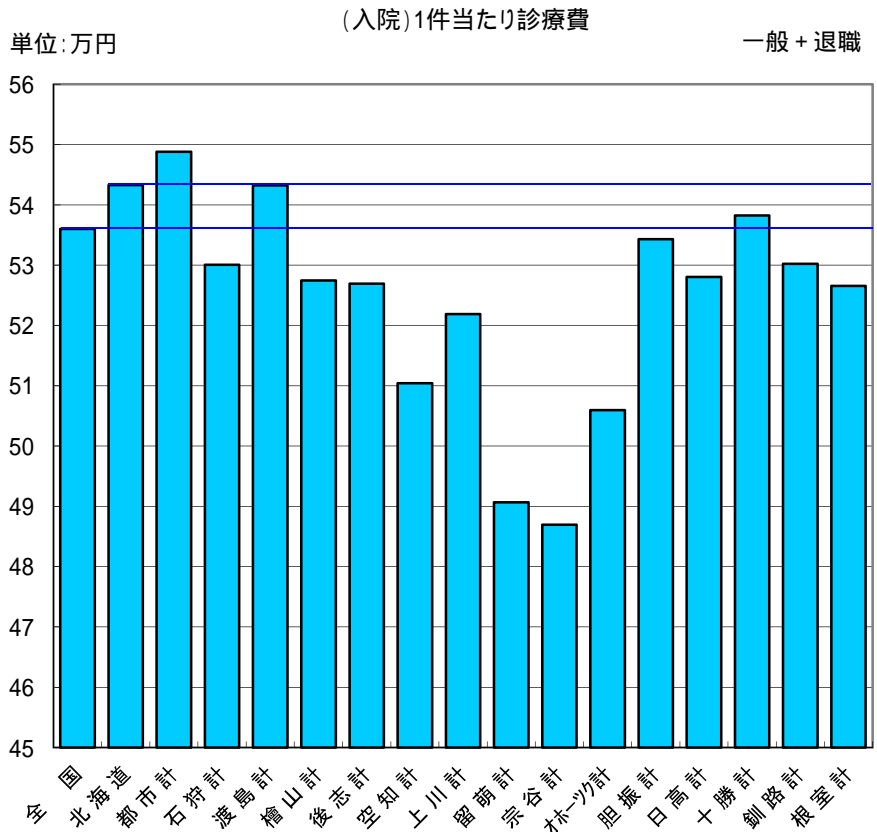


平成27年度支部別1件当たり診療費の状況(一般+退職)

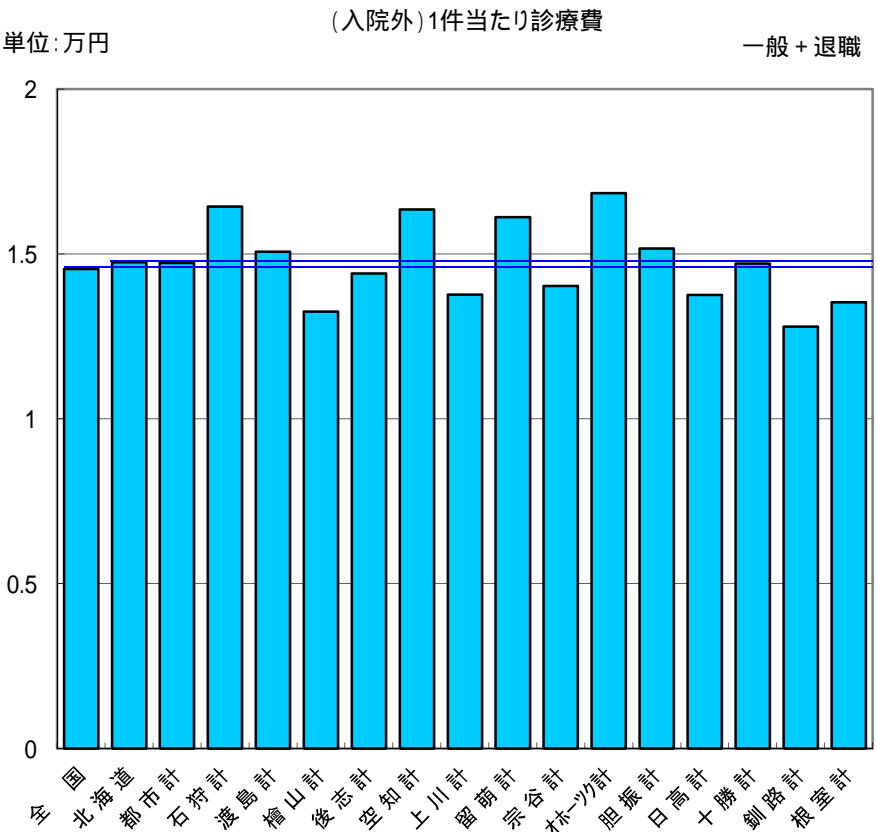
(単位:円・%)

区分	入院		
	1件当たり診療費	北海道平均対比	前年対比
全国	536,015	98.66	101.46
北海道	543,302	100.00	100.87
都市計	548,786	101.01	100.97
石狩計	530,065	97.56	94.60
渡島計	543,211	99.98	99.83
檜山計	527,467	97.09	97.01
後志計	526,904	96.98	99.65
空知計	510,402	93.94	102.03
上川計	521,885	96.06	98.94
留萌計	490,655	90.31	100.49
宗谷計	486,955	89.63	98.29
林-ツ計	505,970	93.13	100.55
胆振計	534,325	98.35	100.90
日高計	528,021	97.19	103.50
十勝計	538,259	99.07	100.06
釧路計	530,225	97.59	98.20
根室計	526,560	96.92	110.65



(単位:円・%)

区分	入院外		
	1件当たり診療費	北海道平均対比	前年対比
全国	14,539	98.62	102.44
北海道	14,742	100.00	102.18
都市計	14,728	99.91	102.01
石狩計	16,432	111.46	104.09
渡島計	15,068	102.21	105.12
檜山計	13,253	89.90	101.51
後志計	14,405	97.71	100.26
空知計	16,344	110.87	102.97
上川計	13,761	93.35	100.98
留萌計	16,109	109.27	103.24
宗谷計	14,024	95.13	103.12
林-ツ計	16,840	114.23	101.53
胆振計	15,167	102.88	101.76
日高計	13,758	93.33	100.46
十勝計	14,707	99.76	103.70
釧路計	12,793	86.78	106.26
根室計	13,536	91.82	105.97

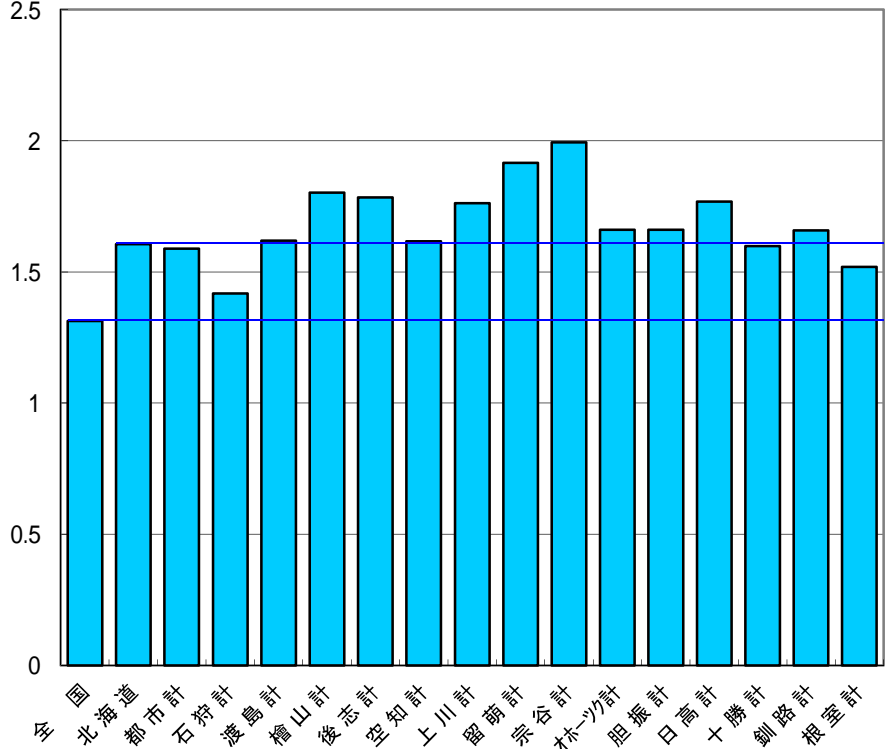


全国における1件当たり診療費は、平成29年3月31日付け厚生労働省HP掲載の数値である。

(単位:円・%)

区分	歯科		
	1件当たり診療費	北海道平均対比	前年対比
全国	13,129	81.79	99.01
北海道	16,053	100.00	98.14
都市計	15,882	98.93	98.10
石狩計	14,178	88.32	99.26
渡島計	16,191	100.86	95.77
檜山計	18,023	112.27	97.39
後志計	17,843	111.15	97.44
空知計	16,166	100.70	98.63
上川計	17,620	109.76	97.94
留萌計	19,155	119.32	105.35
宗谷計	19,936	124.19	92.82
オホーツク計	16,602	103.42	100.36
胆振計	16,609	103.46	95.66
日高計	17,679	110.13	101.78
十勝計	15,989	99.60	98.87
釧路計	16,588	103.33	98.28
根室計	15,193	94.64	97.45

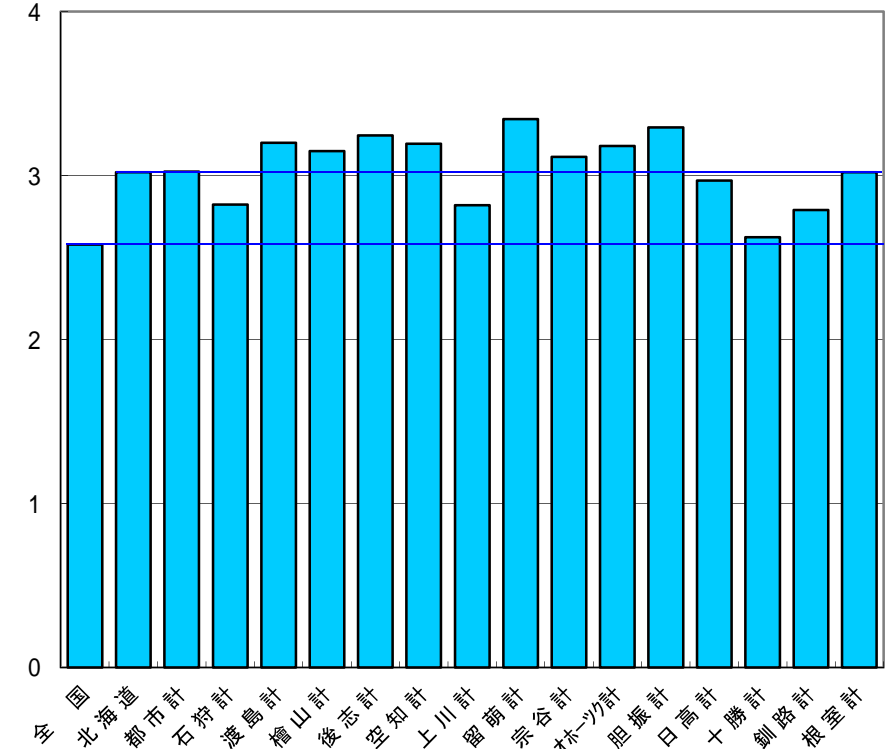
(歯科)1件当たり診療費 単位:万円 一般+退職



(単位:円・%)

区分	合計		
	1件当たり診療費	北海道平均対比	前年対比
全国	25,785	85.37	101.81
北海道	30,205	100.00	101.04
都市計	30,241	100.12	101.02
石狩計	28,229	93.46	99.17
渡島計	32,000	105.94	103.20
檜山計	31,500	104.29	95.39
後志計	32,443	107.41	98.79
空知計	31,944	105.76	102.60
上川計	28,201	93.37	99.72
留萌計	33,444	110.72	101.92
宗谷計	31,132	103.07	101.36
オホーツク計	31,804	105.29	101.58
胆振計	32,937	109.04	100.41
日高計	29,702	98.33	102.24
十勝計	26,237	86.86	100.70
釧路計	27,900	92.37	98.90
根室計	30,203	99.99	110.50

(合計)1件当たり診療費 単位:万円 一般+退職



全国における1件当たり診療費は、平成29年3月31日付け厚生労働省HP掲載の数値である。

一覧表

[一般+退職]

(単位:円・%)

区分	入院			入院外			歯科			合計		
	1件当たり診療費	北海道平均対比	前年対比	1件当たり診療費	北海道平均対比	前年対比	1件当たり診療費	北海道平均対比	前年対比	1件当たり診療費	北海道平均対比	前年対比
全国	536,015	98.66	101.46	14,539	98.62	102.44	13,129	81.79	99.01	25,785	85.37	101.81
北海道	543,302	100.00	100.87	14,742	100.00	102.18	16,053	100.00	98.14	30,205	100.00	101.04
都市計	548,786	101.01	100.97	14,728	99.91	102.01	15,882	98.93	98.10	30,241	100.12	101.02
石狩計	530,065	97.56	94.60	16,432	111.46	104.09	14,178	88.32	99.26	28,229	93.46	99.17
渡島計	543,211	99.98	99.83	15,068	102.21	105.12	16,191	100.86	95.77	32,000	105.94	103.20
檜山計	527,467	97.09	97.01	13,253	89.90	101.51	18,023	112.27	97.39	31,500	104.29	95.39
後志計	526,904	96.98	99.65	14,405	97.71	100.26	17,843	111.15	97.44	32,443	107.41	98.79
空知計	510,402	93.94	102.03	16,344	110.87	102.97	16,166	100.70	98.63	31,944	105.76	102.60
上川計	521,885	96.06	98.94	13,761	93.35	100.98	17,620	109.76	97.94	28,201	93.37	99.72
留萌計	490,655	90.31	100.49	16,109	109.27	103.24	19,155	119.32	105.35	33,444	110.72	101.92
宗谷計	486,955	89.63	98.29	14,024	95.13	103.12	19,936	124.19	92.82	31,132	103.07	101.36
オホーツク計	505,970	93.13	100.55	16,840	114.23	101.53	16,602	103.42	100.36	31,804	105.29	101.58
胆振計	534,325	98.35	100.90	15,167	102.88	101.76	16,609	103.46	95.66	32,937	109.04	100.41
日高計	528,021	97.19	103.50	13,758	93.33	100.46	17,679	110.13	101.78	29,702	98.33	102.24
十勝計	538,259	99.07	100.06	14,707	99.76	103.70	15,989	99.60	98.87	26,237	86.86	100.70
釧路計	530,225	97.59	98.20	12,793	86.78	106.26	16,588	103.33	98.28	27,900	92.37	98.90
根室計	526,560	96.92	110.65	13,536	91.82	105.97	15,193	94.64	97.45	30,203	99.99	110.50

全国における1人当たり診療費は、平成29年3月31日付け厚生労働省HP掲載の数値である。