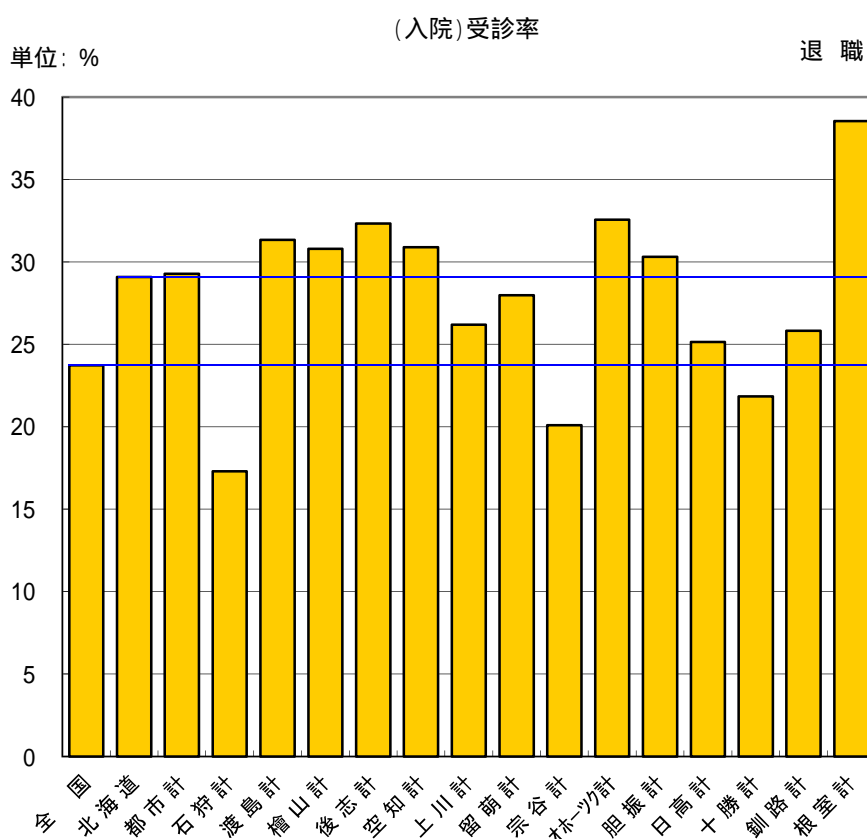


平成27年度支部別受診率の状況(退職)

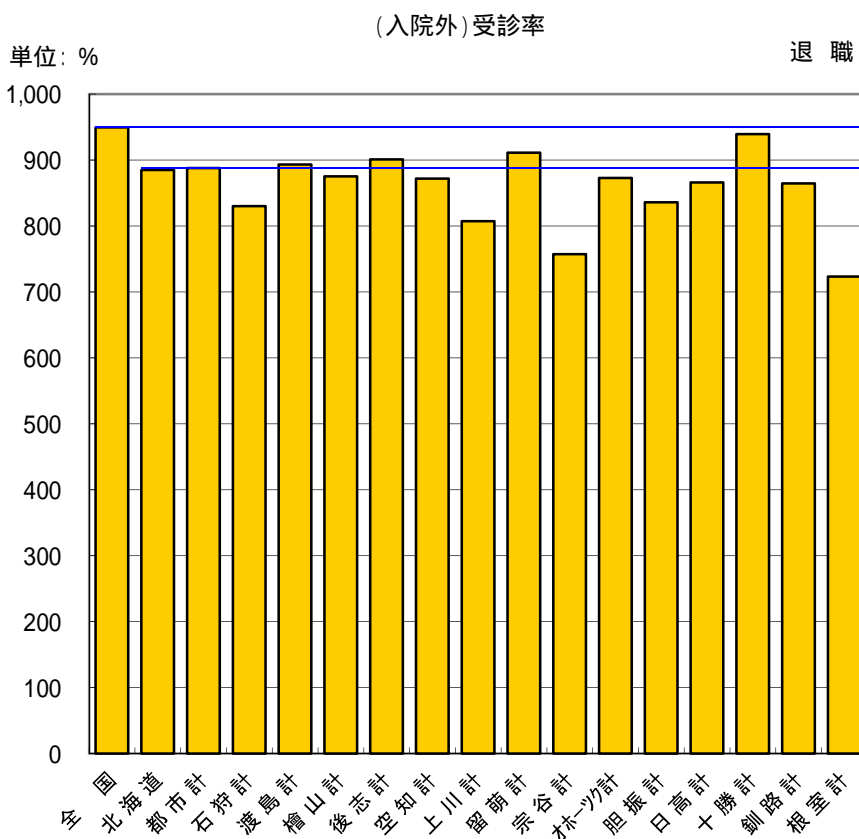
(単位:%)

区分	入院		
	受診率	北海道平均対比	前年対比
全国	23.728	81.58	102.69
北海道	29.087	100.00	101.04
都市計	29.280	100.66	100.83
石狩計	17.293	59.45	76.02
渡島計	31.333	107.72	99.40
檜山計	30.788	105.85	110.72
後志計	32.326	111.14	108.31
空知計	30.880	106.16	107.96
上川計	26.187	90.03	108.55
留萌計	27.979	96.19	86.98
宗谷計	20.084	69.05	88.21
林-ツ計	32.549	111.90	99.47
胆振計	30.299	104.17	132.30
日高計	25.146	86.45	76.56
十勝計	21.841	75.09	96.57
釧路計	25.824	88.78	92.89
根室計	38.538	132.49	121.89



(単位:%)

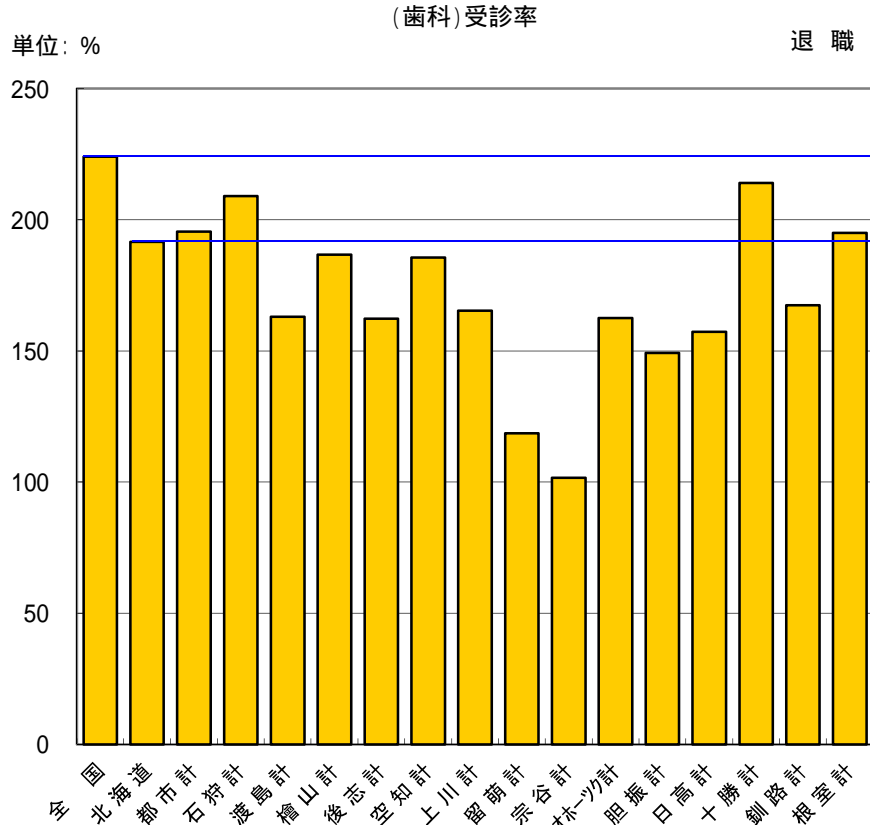
区分	入院外		
	受診率	北海道平均対比	前年対比
全国	949.236	107.26	101.58
北海道	885.025	100.00	102.17
都市計	887.856	100.32	102.30
石狩計	830.075	93.79	97.29
渡島計	893.037	100.91	97.52
檜山計	875.123	98.88	106.84
後志計	900.788	101.78	101.08
空知計	871.680	98.49	99.47
上川計	807.050	91.19	98.04
留萌計	910.881	102.92	104.50
宗谷計	757.322	85.57	100.22
林-ツ計	872.569	98.59	107.12
胆振計	835.761	94.43	101.33
日高計	865.887	97.84	104.96
十勝計	939.175	106.12	100.19
釧路計	864.469	97.68	102.49
根室計	723.256	81.72	107.27



全国における受診率は、平成29年3月31日付け厚生労働省HP掲載の数値である。

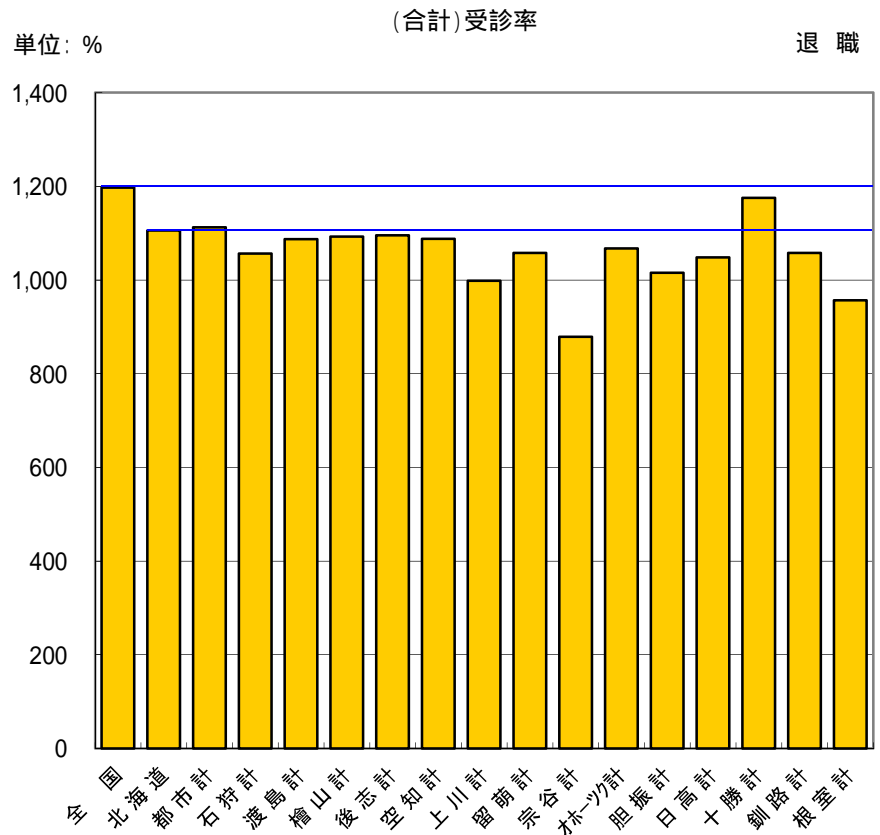
(単位:%)

区分	歯科		
	受診率	北海道 平均対比	前年対比
全国	224.052	116.94	102.37
北海道	191.600	100.00	103.51
都市計	195.502	102.04	103.74
石狩計	209.023	109.09	125.20
渡島計	163.025	85.09	104.17
檜山計	186.700	97.44	117.95
後志計	162.286	84.70	98.63
空知計	185.600	96.87	108.35
上川計	165.324	86.29	106.75
留萌計	118.653	61.93	101.60
宗谷計	101.674	53.07	74.76
オホーツク計	162.538	84.83	101.58
胆振計	149.285	77.91	100.88
日高計	157.310	82.10	100.51
十勝計	213.968	111.67	100.39
釧路計	167.399	87.37	89.48
根室計	195.017	101.78	111.91



(単位:%)

区分	合計		
	受診率	北海道 平均対比	前年対比
全国	1,197.017	108.26	101.75
北海道	1,105.713	100.00	102.37
都市計	1,112.638	100.63	102.51
石狩計	1,056.391	95.54	101.29
渡島計	1,087.395	98.34	98.52
檜山計	1,092.611	98.82	108.70
後志計	1,095.401	99.07	100.91
空知計	1,088.160	98.41	101.11
上川計	998.561	90.31	99.64
留萌計	1,057.513	95.64	103.61
宗谷計	879.079	79.50	96.13
オホーツク計	1,067.656	96.56	105.99
胆振計	1,015.345	91.83	101.98
日高計	1,048.343	94.81	103.35
十勝計	1,174.984	106.26	100.16
釧路計	1,057.692	95.66	99.94
根室計	956.811	86.53	108.71



全国における受診率は、平成29年3月31日付け厚生労働省HP掲載の数値である。

一覧表
[退職]

(単位:%)

区分	入院			入院外			歯科			合計		
	受診率	北海道 平均対比	前年 対比	受診率	北海道 平均対比	前年 対比	受診率	北海道 平均対比	前年 対比	受診率	北海道 平均対比	前年 対比
全国	23.728	81.58	102.69	949.236	107.26	101.58	224.052	116.94	102.37	1,197.017	108.26	101.75
北海道	29.087	100.00	101.04	885.025	100.00	102.17	191.600	100.00	103.51	1,105.713	100.00	102.37
都市計	29.280	100.66	100.83	887.856	100.32	102.30	195.502	102.04	103.74	1,112.638	100.63	102.51
石狩計	17.293	59.45	76.02	830.075	93.79	97.29	209.023	109.09	125.20	1,056.391	95.54	101.29
渡島計	31.333	107.72	99.40	893.037	100.91	97.52	163.025	85.09	104.17	1,087.395	98.34	98.52
檜山計	30.788	105.85	110.72	875.123	98.88	106.84	186.700	97.44	117.95	1,092.611	98.82	108.70
後志計	32.326	111.14	108.31	900.788	101.78	101.08	162.286	84.70	98.63	1,095.401	99.07	100.91
空知計	30.880	106.16	107.96	871.680	98.49	99.47	185.600	96.87	108.35	1,088.160	98.41	101.11
上川計	26.187	90.03	108.55	807.050	91.19	98.04	165.324	86.29	106.75	998.561	90.31	99.64
留萌計	27.979	96.19	86.98	910.881	102.92	104.50	118.653	61.93	101.60	1,057.513	95.64	103.61
宗谷計	20.084	69.05	88.21	757.322	85.57	100.22	101.674	53.07	74.76	879.079	79.50	96.13
オホーツク計	32.549	111.90	99.47	872.569	98.59	107.12	162.538	84.83	101.58	1,067.656	96.56	105.99
胆振計	30.299	104.17	132.30	835.761	94.43	101.33	149.285	77.91	100.88	1,015.345	91.83	101.98
日高計	25.146	86.45	76.56	865.887	97.84	104.96	157.310	82.10	100.51	1,048.343	94.81	103.35
十勝計	21.841	75.09	96.57	939.175	106.12	100.19	213.968	111.67	100.39	1,174.984	106.26	100.16
釧路計	25.824	88.78	92.89	864.469	97.68	102.49	167.399	87.37	89.48	1,057.692	95.66	99.94
根室計	38.538	132.49	121.89	723.256	81.72	107.27	195.017	101.78	111.91	956.811	86.53	108.71

全国における1人当たり診療費は、平成29年3月31日付け厚生労働省HP掲載の数値である。