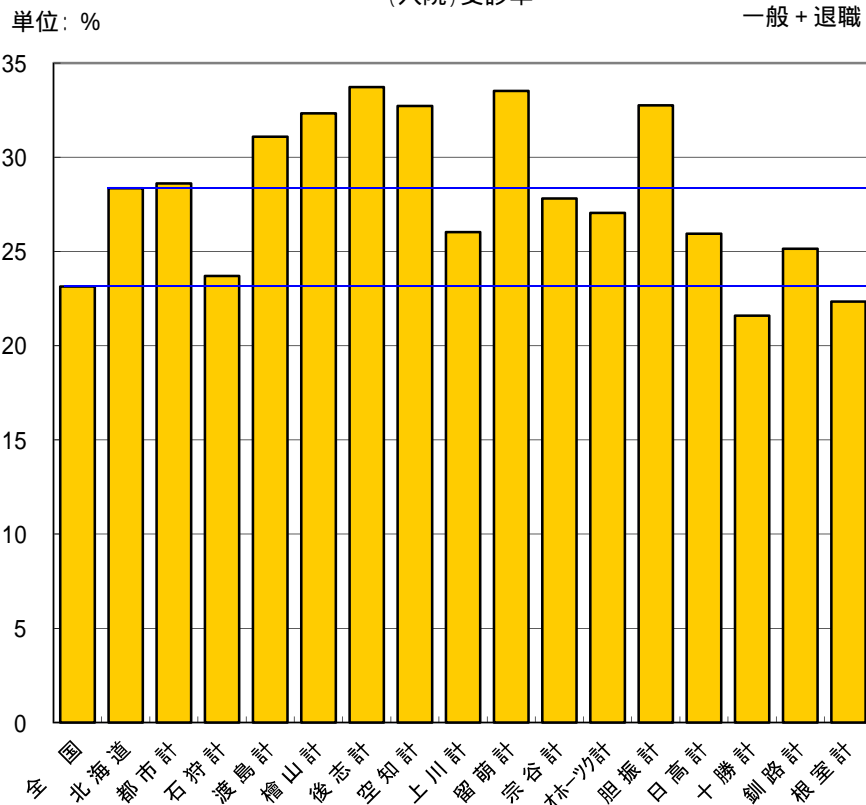


平成27年度支部別受診率の状況(一般+退職)

(単位:%)

区分	入院		
	受診率	北海道 平均対比	前年対比
全国	23.142	81.61	102.13
北海道	28.356	100.00	101.55
都市計	28.611	100.90	101.69
石狩計	23.700	83.58	100.75
渡島計	31.083	109.62	105.46
檜山計	32.320	113.98	96.17
後志計	33.722	118.92	99.64
空知計	32.719	115.39	102.12
上川計	26.031	91.80	100.38
留萌計	33.509	118.17	100.37
宗谷計	27.813	98.09	103.32
林-ツ計	27.044	95.37	101.99
胆振計	32.759	115.53	100.45
日高計	25.939	91.48	101.48
十勝計	21.598	76.17	99.10
釧路計	25.141	88.66	97.08
根室計	22.337	78.77	107.96

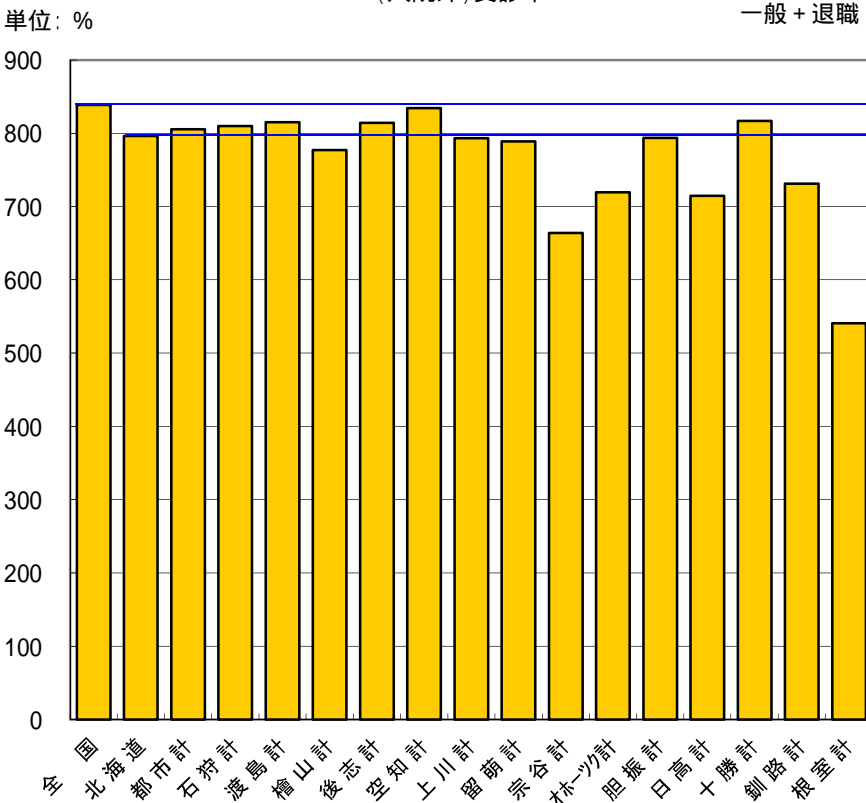
(入院)受診率 一般+退職



(単位:%)

区分	入院外		
	受診率	北海道 平均対比	前年対比
全国	838.813	105.34	101.62
北海道	796.293	100.00	101.58
都市計	805.475	101.15	101.74
石狩計	809.860	101.70	100.76
渡島計	815.229	102.38	101.63
檜山計	777.028	97.58	101.51
後志計	814.248	102.25	101.21
空知計	834.101	104.75	100.77
上川計	793.098	99.60	100.19
留萌計	788.686	99.04	100.08
宗谷計	664.080	83.40	99.33
林-ツ計	719.635	90.37	100.62
胆振計	793.711	99.68	101.09
日高計	714.516	89.73	101.36
十勝計	816.941	102.59	100.93
釧路計	731.082	91.81	101.31
根室計	540.864	67.92	102.78

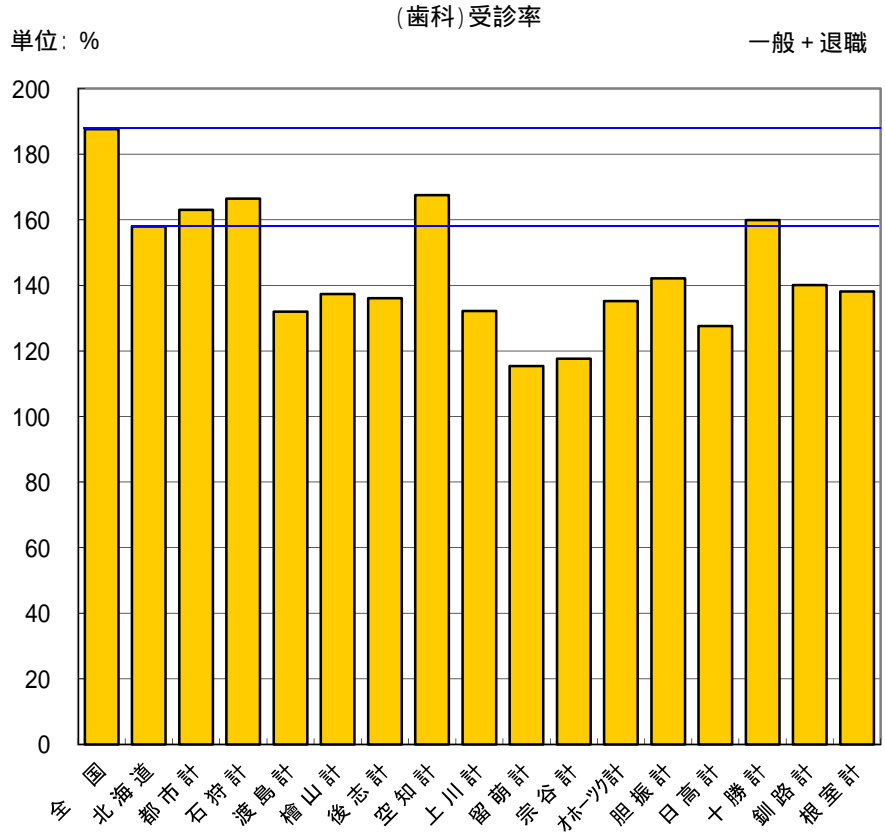
(入院外)受診率 一般+退職



全国における受診率は、平成29年3月31日付け厚生労働省HP掲載の数値である。

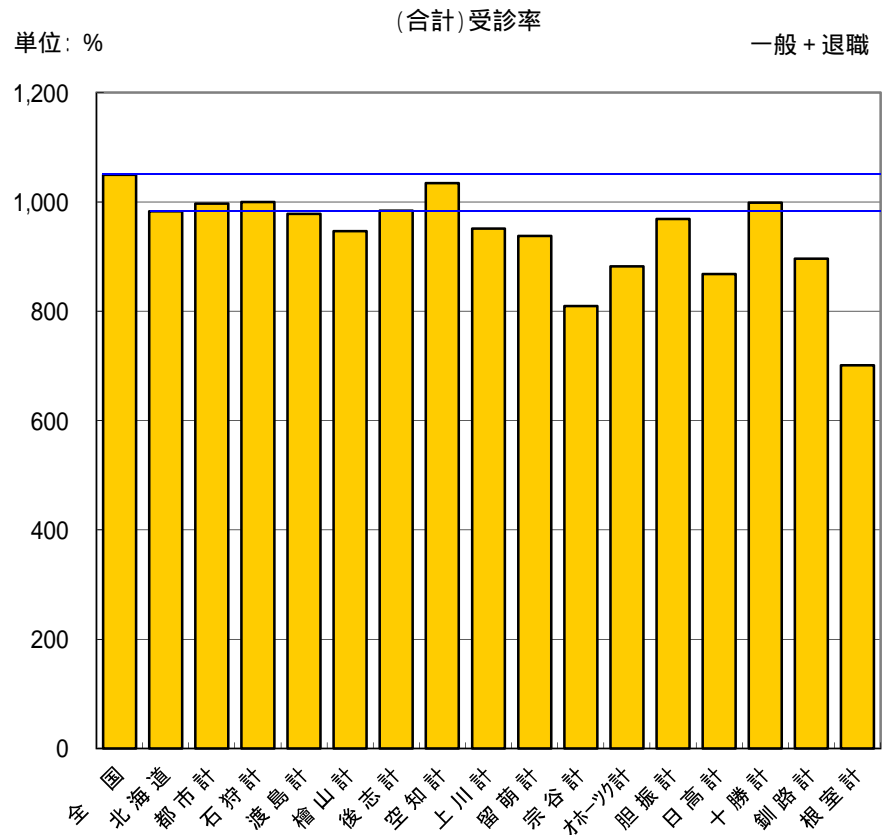
(単位:%)

区分	歯科		
	受診率	北海道 平均対比	前年対比
全国	187.600	118.74	102.54
北海道	157.989	100.00	102.69
都市計	162.988	103.16	102.80
石狩計	166.487	105.38	101.73
渡島計	131.964	83.53	106.45
檜山計	137.348	86.94	105.94
後志計	136.102	86.15	102.83
空知計	167.489	106.01	102.96
上川計	132.220	83.69	101.10
留萌計	115.431	73.06	102.94
宗谷計	117.607	74.44	101.84
オホーツク計	135.170	85.56	100.66
胆振計	142.112	89.95	102.20
日高計	127.575	80.75	101.13
十勝計	159.921	101.22	102.23
釧路計	140.103	88.68	100.20
根室計	138.083	87.40	100.18



(単位:%)

区分	合計		
	受診率	北海道 平均対比	前年対比
全国	1,049.556	106.81	101.80
北海道	982.638	100.00	101.75
都市計	997.074	101.47	101.91
石狩計	1,000.048	101.77	100.92
渡島計	978.276	99.56	102.37
檜山計	946.696	96.34	101.94
後志計	984.072	100.15	101.37
空知計	1,034.308	105.26	101.16
上川計	951.348	96.82	100.32
留萌計	937.627	95.42	100.43
宗谷計	809.500	82.38	99.82
オホーツク計	881.850	89.74	100.67
胆振計	968.581	98.57	101.23
日高計	868.030	88.34	101.33
十勝計	998.460	101.61	101.10
釧路計	896.326	91.22	101.01
根室計	701.284	71.37	102.42



全国における受診率は、平成29年3月31日付け厚生労働省HP掲載の数値である。

一覧表

[一般+退職]

(単位:%)

区分	入院			入院外			歯科			合計		
	受診率	北海道 平均対比	前年 対比	受診率	北海道 平均対比	前年 対比	受診率	北海道 平均対比	前年 対比	受診率	北海道 平均対比	前年 対比
全国	23.142	81.61	102.13	838.813	105.34	101.62	187.600	118.74	102.54	1,049.556	106.81	101.80
北海道	28.356	100.00	101.55	796.293	100.00	101.58	157.989	100.00	102.69	982.638	100.00	101.75
都市計	28.611	100.90	101.69	805.475	101.15	101.74	162.988	103.16	102.80	997.074	101.47	101.91
石狩計	23.700	83.58	100.75	809.860	101.70	100.76	166.487	105.38	101.73	1,000.048	101.77	100.92
渡島計	31.083	109.62	105.46	815.229	102.38	101.63	131.964	83.53	106.45	978.276	99.56	102.37
檜山計	32.320	113.98	96.17	777.028	97.58	101.51	137.348	86.94	105.94	946.696	96.34	101.94
後志計	33.722	118.92	99.64	814.248	102.25	101.21	136.102	86.15	102.83	984.072	100.15	101.37
空知計	32.719	115.39	102.12	834.101	104.75	100.77	167.489	106.01	102.96	1,034.308	105.26	101.16
上川計	26.031	91.80	100.38	793.098	99.60	100.19	132.220	83.69	101.10	951.348	96.82	100.32
留萌計	33.509	118.17	100.37	788.686	99.04	100.08	115.431	73.06	102.94	937.627	95.42	100.43
宗谷計	27.813	98.09	103.32	664.080	83.40	99.33	117.607	74.44	101.84	809.500	82.38	99.82
オホーツク計	27.044	95.37	101.99	719.635	90.37	100.62	135.170	85.56	100.66	881.850	89.74	100.67
胆振計	32.759	115.53	100.45	793.711	99.68	101.09	142.112	89.95	102.20	968.581	98.57	101.23
日高計	25.939	91.48	101.48	714.516	89.73	101.36	127.575	80.75	101.13	868.030	88.34	101.33
十勝計	21.598	76.17	99.10	816.941	102.59	100.93	159.921	101.22	102.23	998.460	101.61	101.10
釧路計	25.141	88.66	97.08	731.082	91.81	101.31	140.103	88.68	100.20	896.326	91.22	101.01
根室計	22.337	78.77	107.96	540.864	67.92	102.78	138.083	87.40	100.18	701.284	71.37	102.42

全国における1人当たり診療費は、平成29年3月31日付け厚生労働省HP掲載の数値である。